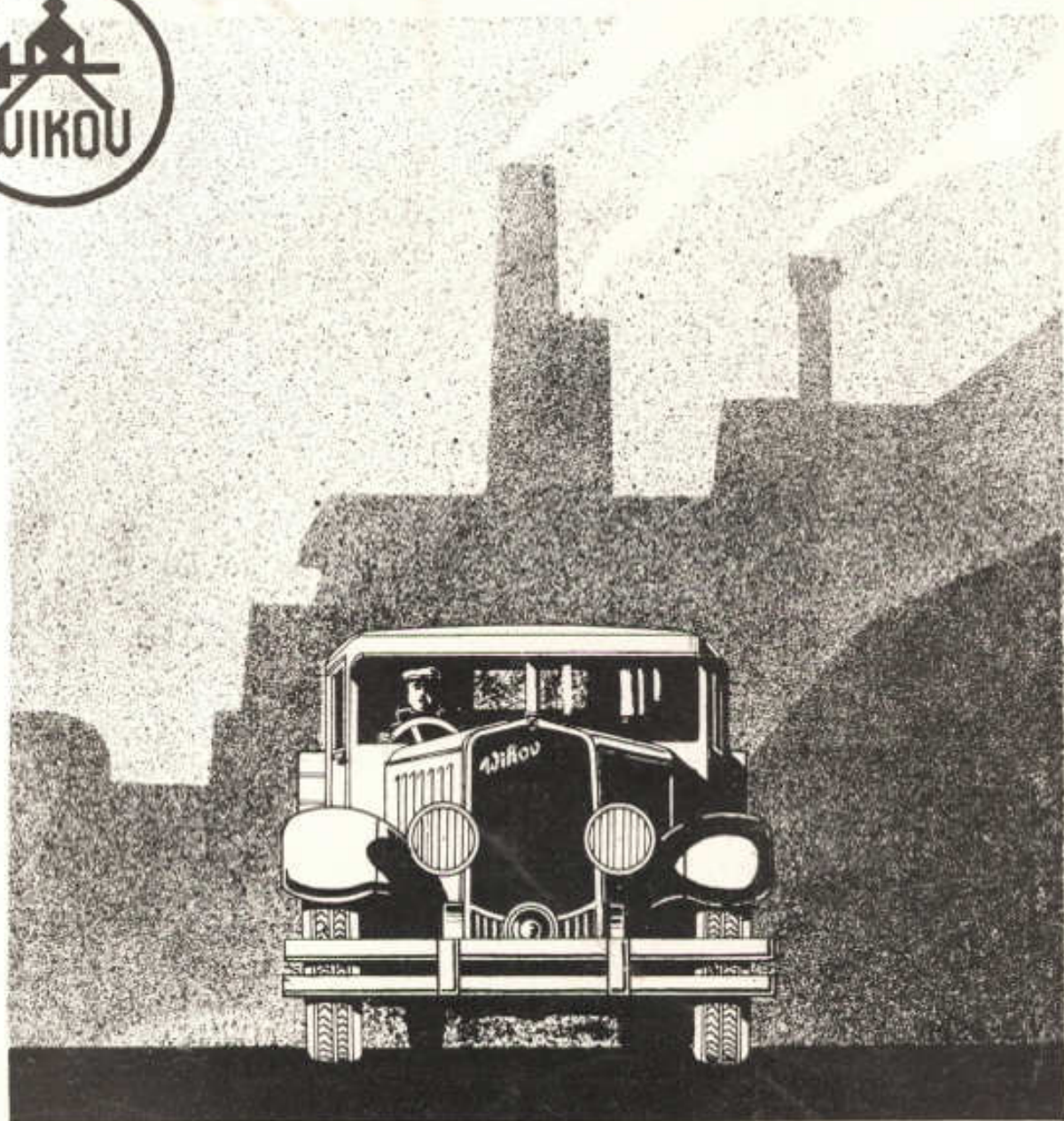
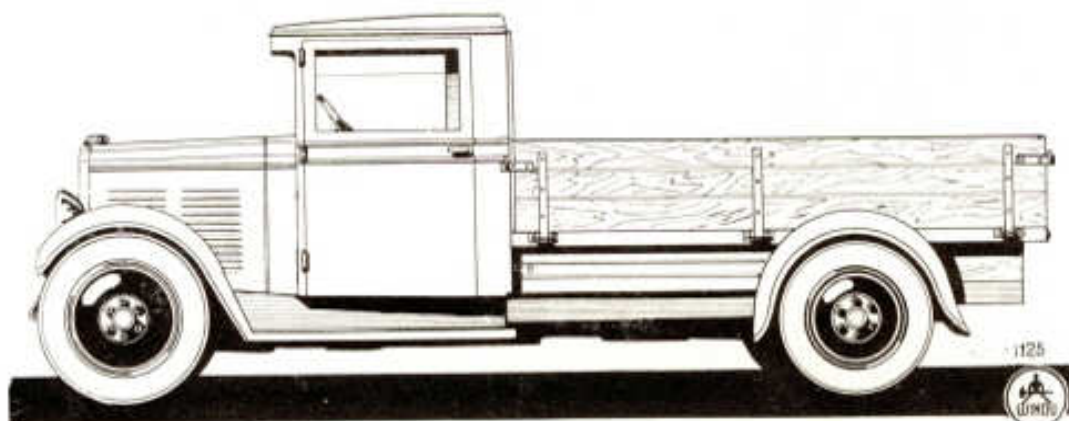


NÁKLADNÍ VŮZ



WIKOU 1.5T

Wichterle & Kovářik, a. s., Prostějov.



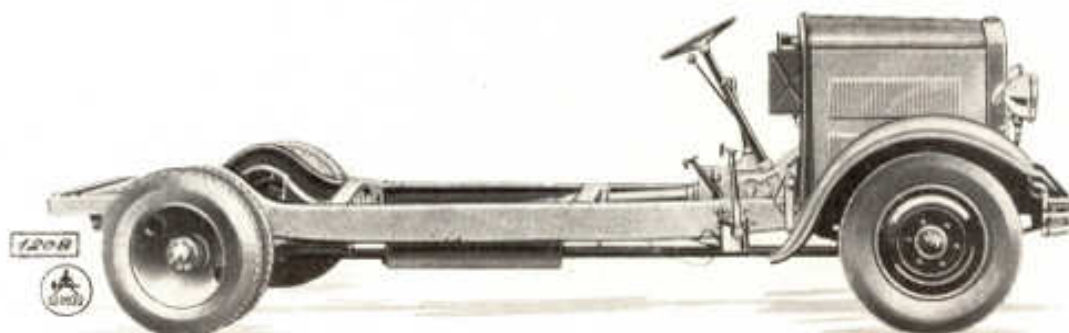
Valník WIKOV 1,5t v normálním provedení s krytou budkou pro 3 osoby.

WIKOV 1,5 t

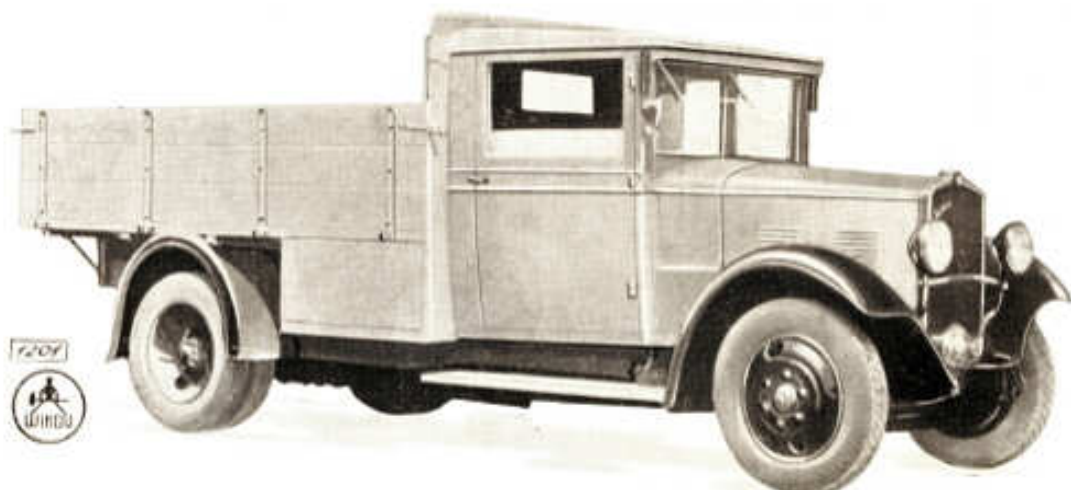
Je nákladní vůz, vyhovující nejvyšším požadavkům ekonomie, rychlosti a trvanlivosti. Při jeho konstrukci bylo užito zásad, které se již při stavbě osobních vozů WIKOV velice dobře osvědčily. Z řady předností třeba uvést: **motor s vyměnitelnými vložkami ve válcích, s visutými ventily a vačkovým hřídelem v hlavě, se zalomeným hřídelem opatřeným protizávažími, centrální mazání chassis, hydraulické brzdy, působící navšechna 4 kola a opatřené automat. stavěním čelistí, kardanová ruční brzda úplně nezávislá na brzdě nožní, balonové obruče vzadu dvojitě.**

Stručný technický popis:

Motor čtyřválcový, čtyřtaktní, vodou chlazený, vrtání 76 mm, zdvih 107 mm. Obsah válců 1,96 litrů. Výkon na brzdě 40 ks. Vyměnitelné ocelové vložky ve válcích. Kompresní prostor úplně opracovaný. Shora řízené ventily. Vačkový hřídel ve snímatelné hlavě. Chlazení cirkulační vodní pumpou. Mazání motoru tlakové, cirkulační. Dvojitý čistič oleje. Bateriové zapalování. Řízení bodu zážehu samočinné. Splynovač Zenith. Přívod benzínu spádem. Obsah benzinové nádržky 40 l. Uložení motoru třibodové na gumě. Spojka suchá, jednodisková, 4 rychlosti vpřed, 1 zpět. Kardanový hřídel se 3 zapouzdřenými klouby. Zadní náprava lisovaná, typu banjo. Pohon zadních kol kuželovým soukolím se spirálovými zuby a párem čelních kol. Diferenciál. Poloosy nejsou namáhány na ohyb. Chassis nízkorámové. Rám neobyčejně tuhý, vysokého profilu, vyztužený lisovanými a trubkovými příčkami. Půleliptická péra. Kola disková, vzadu dvojitě oráfování. Brzda nožní; hydraulická Lockheed na všechny čtyři kola, opatřená automatickým stavěním čelistí. Nezávislá ruční kardanová brzda na zadní kola. Centrální mazání celého chassis jedním pohybem — pouhým sešlápnutím pedálu.



Chassis vozu WIKOV 1,5t - nízkorámové - hodící se proto dobře i pro autobus.



Valník WIKOV 1 1/4 t v normálním provedení s krytou budkou pro 3 osoby.

Technická data.

Rozchod kol	1420 mm	Spotřeba benzínu na 100 km	15-17 l
Rozvor	3600 mm	Spotřeba oleje na 100 km	0,3 kg
Rozměry obručí	16 × 50 neb 6:00—20 vzadu dvojitě oráfování.	Váha chassis	1245 kg
Největší rychlost	60 km	Váha valníku	2175 kg
Lžitečné zatížení	1500 kg	Max ložní plocha	1850 × 2950
		Krajní max. přetížení	1800 kg

Normální příslušenství.

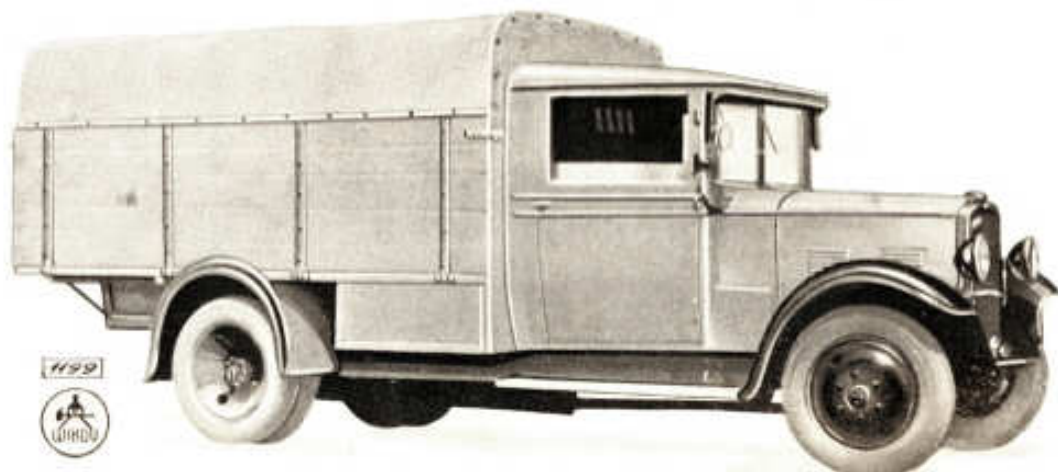
Úplné elektrické osvětlení Bosch s dvěma reflektory na tři svítivosti, s elektrickým spouštěčem, elektrická houkačka, hledací reflektor, zadní lampička pro polic, číslo, armaturní deska s kompletní výbroují (rozdávěcí skříňka, tachometr s celkovým i denním počítáním ujetých km, osmidenní hodiny, ukazovatel tlaku oleje, elektrická armaturní lampička, páčka pro ruční řízení zážehu), zpětné zrcátko, ruční ukazovatel směru, přední a zadní tabulka pro číslo, 1 náhradní kolo, příslušné nářadí a náhradní součástky.

Karoserie.

Kostra budky valníku neb kostry karoserií autobusových, pohřebních, sanitních WIKOV 1 1/4 t jsou provedeny z prvotřídního tvrdého dřeva, (náležitě vyztuženy želez. kováním) zvenku potaženy mořeným plechem a lakovány stříkacím způsobem smalty originál Duco v barvě dle přání. Všechny viditelné kovové části jsou chromovány. **Valníková karoserie** má prostornou, krytou budku pro 3 osoby, s dvěma širokými dveřmi se spouštěcími okny. Okno před řidičem je dvoudílné, vyklápěcí. V zadní stěně budky je vyhlídkové okénko. Sedadla u řidiče polštářována pravou kůží. Pod nimi je prostorná schránka na nářadí. Postranice, norm. 600 mm vysoké, v přirozené barvě dřeva, jsou sklopné. Ložná plocha buď úplně rovná nebo jsou podběhy kol zapuštěny dovnitř. Pod plošinou uzavřená schránka na náhradní kolo.

Cena valníku WIKOV 1 1/4 t v norm. provedení 57.000 Kč.

Na zvláštní přání možno dodat zvýšené postranice a nepromokavou plachtu.



Valník WIKOV 1 1/4 t s krytou budkou pro 3 osoby, se zvýšenými postranicemi a plachtou.

Autobusy WIKOV 1 1/2 t

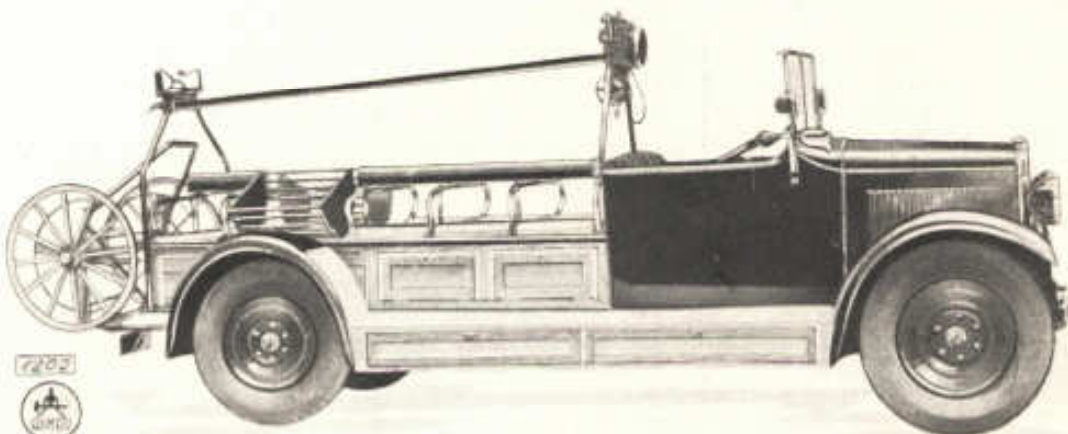


pro 14 až 16 sedících osob. Podél bočních stěn jsou kůži čalouněné lavice s koženými opěradly nebo sedadla ve směru jízdy (čalounění kůží neb látkou dle výběru). Před řídicím dělená skleněná stěna k vyklápění. Po každé straně čtyři okna, z nichž první po každé straně jest spouštěcí. V zadní stěně široké okno vyhlídkové. Pod sedadly skříňky na nářadí a výzbroj. Podlaha potažena hnědým linoleem. Strop a část nad sedadly provedena v přírodní barvě dřeva. Osvětlení dvěma elektrickými osvětlovacími tělesy. Rezervní kolo umístěno na zadní stěně karoserie. Cena od 85 000— Kč výše dle provedení a vybavení.

Autobus WIKOV 1 1/2 t pro 14 sedících osob.

Chassis WIKOV 1 1/2 t

možno dodatí ve speciální úpravě pro hasičské stříkačky, vozy nářadové, zametací atd. K normální výpravě chassis přináležejí chladič, motorový kryt, přední blatníky se stupečkami, úplné elektr. osvětlení, pedálová podlaha, příční stěna s kompl. přístrojovou deskou a náhrad. kolo.



Hasičský nářadový vůz — chassis WIKOV 1 1/2 t.

Sanitní vozy WIKOV 1 1/2 t.

V části za řídicím dvoje nosítka nad sebou, mimo lavice podél stěny, již možno v čas potřeby použít za třetí lůžko. Cena od 78 000 Kč.

Pohřební vozy WIKOV 1 1/2 t.

V zadním oddělení zařízení pro 2 rakve se zásuvním vozíčkem. V předním oddílu sedátka pro 4 osoby mimo řídiče. Cena od 74 000 Kč dle vybavení.

WICHTERLE &
KOVÁŘÍK, A. S.,
PROSTĚJOV



Pohřební vůz WIKOV 1 1/2 t pro 2 rakve.