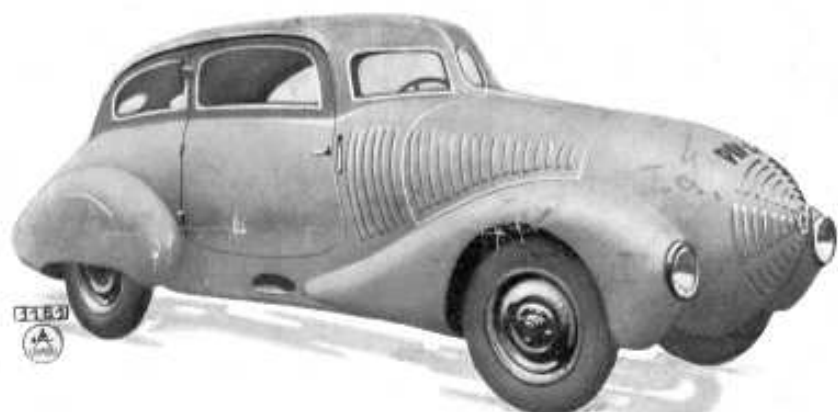


Karoserie budoucnosti.

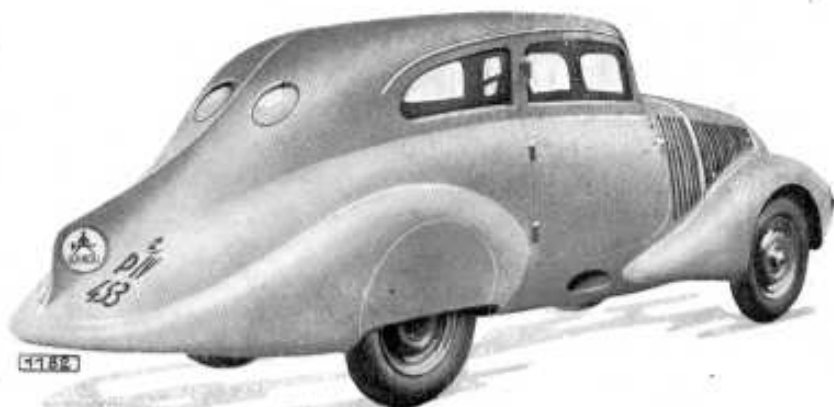


Aerodynamický vůz WIKOV 35

je výsledkem dlouholeté snahy po zmenšení odporu vzduchu u silničních vozidel. Ještě budován podle poznatků ze stavby letadel, a zákonů aerodynamiky ještě použito pro jeho karoserii.

Běžný, normálně karosovaný vůz spotřebuje značnou sílu motoru na překonávání odporu vzduchu, neboť odpor vzduchu roste se čtvercem rychlosti, kdežto valivé tření zůstává za každé rychlosti stejné. Na př. zvětší-li se rychlost z 20 km na 60 km, tedy trojnásobně, stoupne odpor vzduchu devětkrát. A při rychlosti 100 km za hodinu je odpor vzduchu již 17krát větší než tření valivé. Kapkovitým tvarem karoserie WIKOV snižuje se nejen odpor vzduchu a zvyšuje

rychlost vozu, ale zmenšuje se značně i spotřeba paliva. Přesto, že při konstrukci vozu bylo přihlíženo

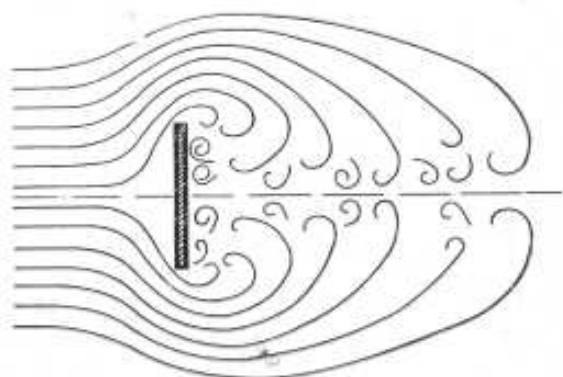


v první řadě ke snížení odporu vzduchu, je aerodynamická karoserie WIKOV skutečně krásná, neboť její účelné linie a tvary působí velice esteticky. Ačkoliv ještě relativně nízká, je přece neobyčejně prostorná a velmi pohodlná. Přepychová vnitřní výprava spolu s dokonalou aerodynamickou vnější formou karoserie tvoří celek, jenž vždy důstojně reprezentuje majitele tohoto vozu budoucnosti.

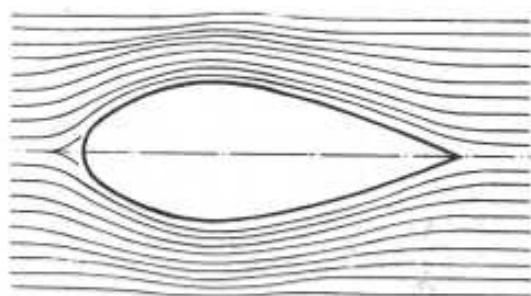


WICHTERLE & KOVÁŘÍK, A. S., Prostějov.

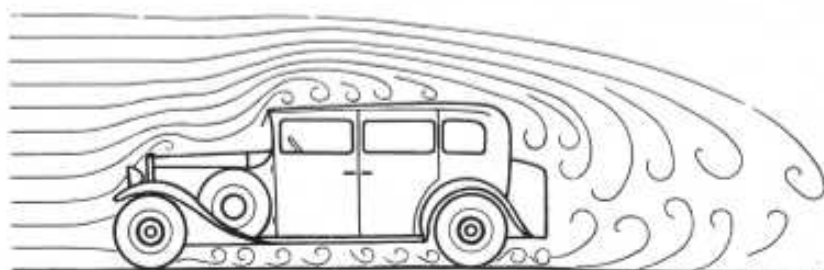
Důvody pro aerodynamický tvar karoserie vozu.



Znázornění pohybu (proudění) vzduchu, rozvířeného rychle se pohybující rovnou deskou. Zhuštěný vzduch před ní se prudce rozráží a za ní se tvoří víry.



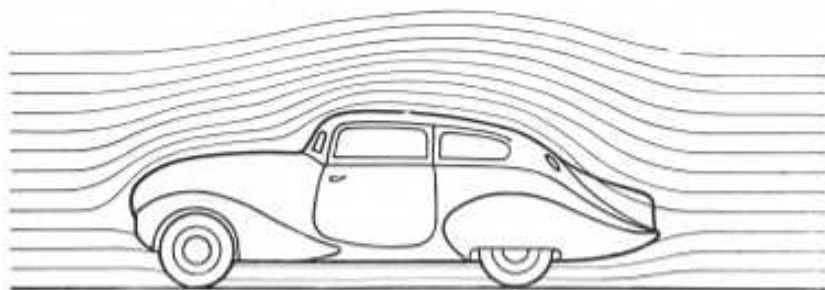
Obraz, znázorňující proudění vzduchu u pohybujícího se tělesa správného aerodynamického tvaru. Vrstvy vzduchové poznenáhlu uhýbají a podle tvaru tělesa splývají vzad, kdež bez víru se zase spojují.



Normálně karosovaný vůz:

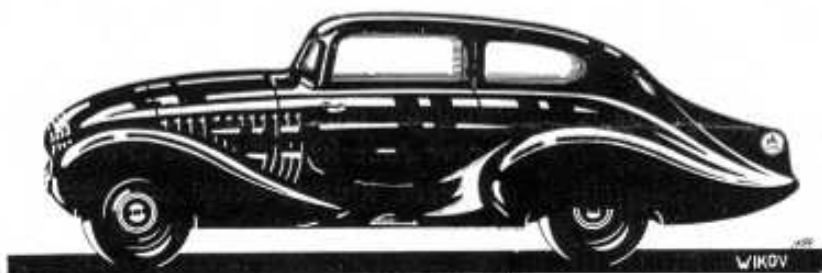
Velký odpor vzduchu, zvířeného rovným tvarem chladiče, kolmou přední a zadní stěnou, vyčnívajícími blatníky, rezervními koly, stupačkami atd.

Aerodynamicky karosovaný vůz WIKOV 35: Kapkovitý tvar celého vozu, ukrytý chladič, šikmá přední stěna, kola i reflektory v přilehlých kapkovitých těleších, 2 rezervní kola i kufr umístěny v zadní části vozu, vybíhající ve špičku. Není víření a odpor vzduchu je minimální.



Aerodynamický vůz WIKOV 35

je karosován jako čtyřsedadlový conduite intérieure, dvoudvřkový, se čtyřmi spouštěcími okny a s bohatou vnitřní výpravou. Motor i podvozek je tenlýž jako u kvalitního vozu WIKOV 35 (obsah 1.75 l) s jeho známými přednostmi: Ocelové kalené vložky válců, úplně opracovaný kompresní prostor, shora řízené ventily s vačkovým hřídelem v hlavě, hydraulické brzdy na všechna 4 kola, hydraulické flumiče nárazu a centrální mazání chassis.



WICHTERLE & KOVÁŘÍK, A. S., Prostějov.