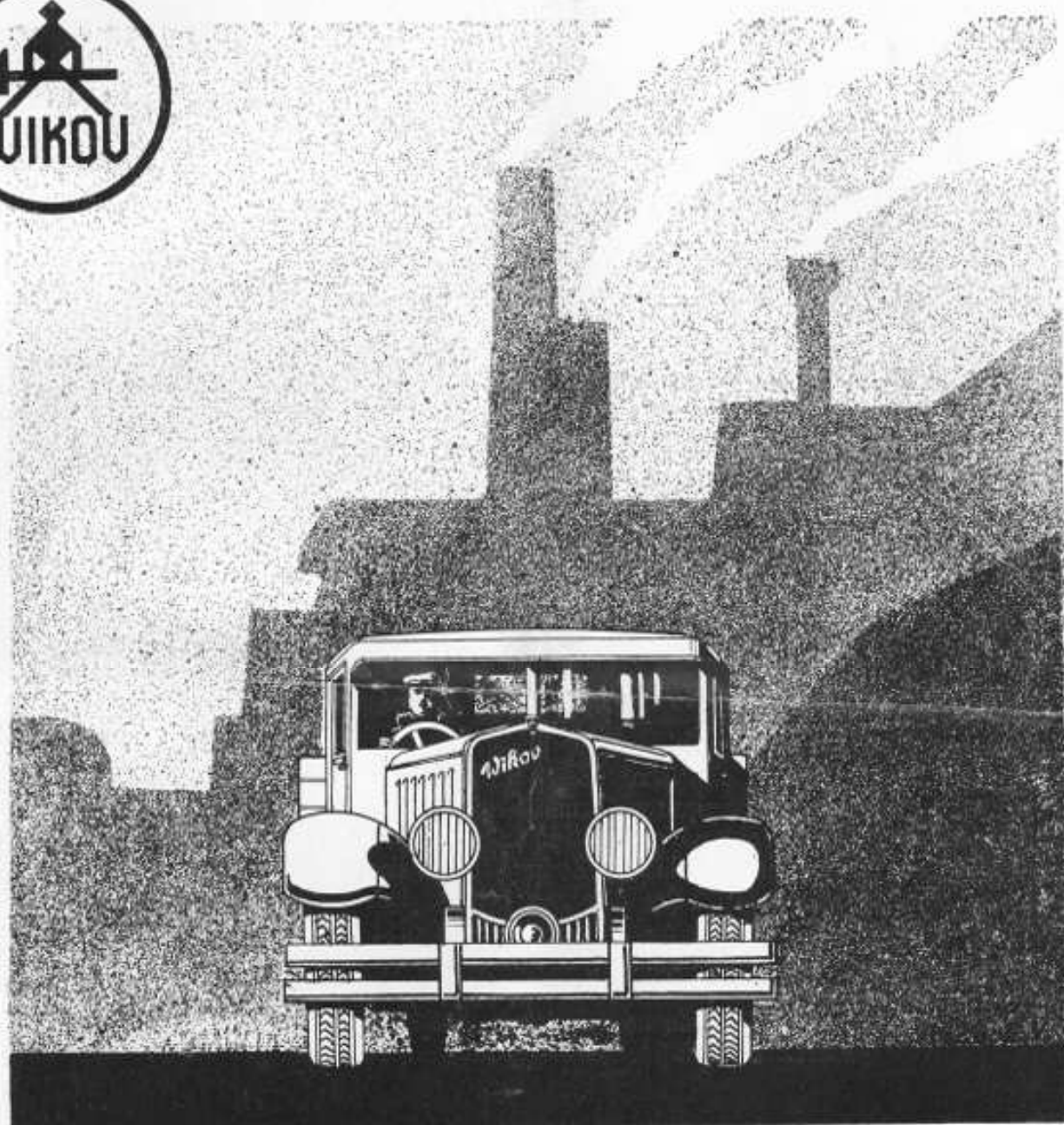


# NÁKLADNÍ VŮZ



## WIKOU 1.5T

Wichterle & Kovářik, a. s., Prostějov.



Valník WIKOV 1 1/2 t s krytou budkou pro 3 osoby, se zvýšenými postranicemi a plachtou.

## Technická data.

Rozchod kol . . . . .	1420 mm	Spotřeba směsi na 100 km . . . . .	18—20 l
Rozvor . . . . .	3600 mm	Spotřeba oleje na 100 km . . . . .	0,3 kg
Rozměry obručí . . . . .	6'00—20	Váha chassis . . . . .	1245 kg
vzadu dvojitě orářování.		Váha v lníku . . . . .	2175 kg
Největší rychlost . . . . .	60 km	Max. ložná plocha . . . . .	1850×2950
Užitečné zatížení . . . . .	1500 kg	Krajní max. přelížení . . . . .	1800 kg

## Normální příslušenství.

Úplné elektrické osvětlení Bosch s dvěma reflektory na tři svítilivost, s elektrickým spouštěčem, elektrická houkačka, hledací reflektor, zadní lampička, pro polic. číslo, armaturní deska s kompletní výzbrojí (rozdávěcí skřínka, tachometr s celkovým i denním počítáním ujetých km, osmičenná hodiny, ukazovatel tlaku oleje, elektrická armaturní lampička, páčka pro ruční řízení zážehu), zpětné zrcátko, ruční ukazovatel směru, přední a zadní tabulka pro číslo, 1 náhradní kolo, příslušné nářadí a náhradní součástky.

## Karoserie.

Kostra budky valníku jest provedena z prvořádního tvrdého dřeva (náležitě vyzluzena želez. kovářím), zvenku položena mořeným plechem a lakována stříkacím způsobem. Valníková karoserie má prostornou, krytou budku pro 3 osoby, s dvěma širokými dveřmi se spouštěcími okny. Okno před řidičem je dvoudílné, pravá část vyklápěcí. V zadní stěně budky je vyhlídkové okénko. Sedadla u řidiče polštářována kůží. Pod nimi je prostorná schránka na nářadí. Postranice, norm. 500 mm vysoké, lakované, jsou sklopné. Ložná plocha plechovaná želez. plechem buď úplně rovná nebo jsou podběhy kol zapuštěny dovnitř. Pod plošinou uzavřená schránka na náhradní kolo.

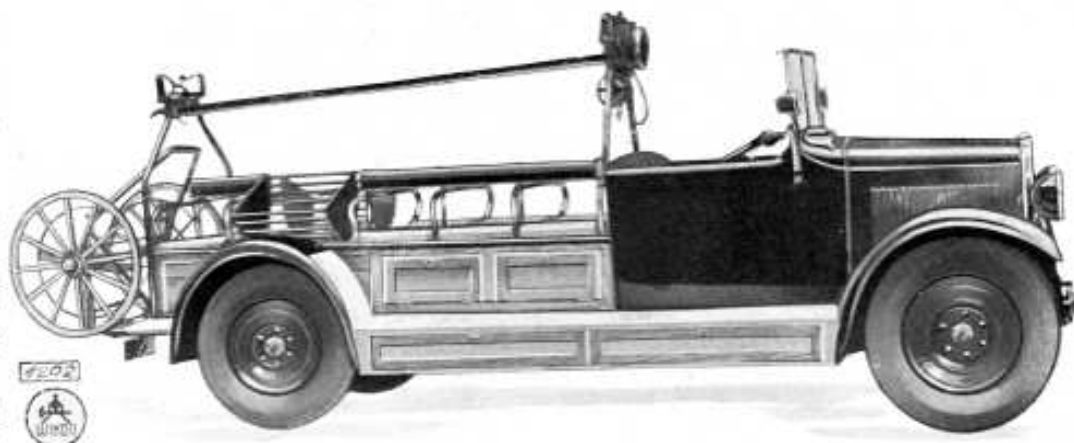
**Cena valníku WIKOV 1 1/2 t v norm. provedení Kč 57.000.**

Na zvláštní přání za příplatek dodáme zvýšené postranice, nepromokavou plachtu a chromované kování na postranicích.

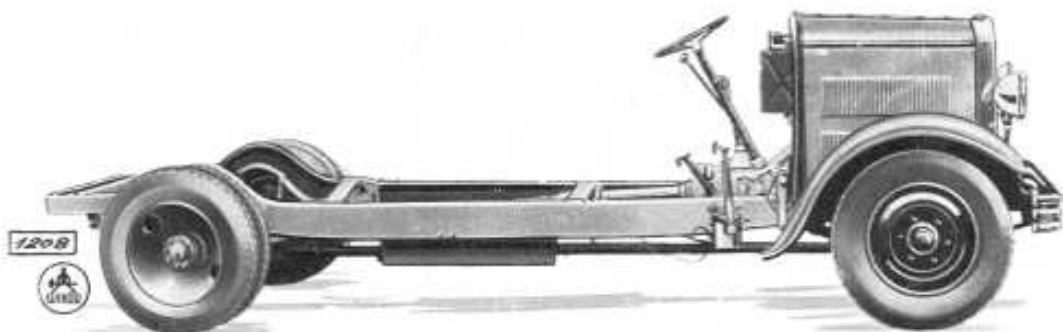
## Chassis WIKOV 1 1/2 t

dodáváme ve speciální úpravě pro hasičské stříkačky, vozy nářadové, zametací atd.

K normální výpravě chassis přináležejí chladič, motorový kryt, přední blatníky se stupáčkem, úplné elektrické osvětlení, pedálová podlaha, příční stěna s kompletní přístrojovou deskou a náhradní kolo.



Hasičský nářadový vůz — chassis WIKOV 1 1/2 t.



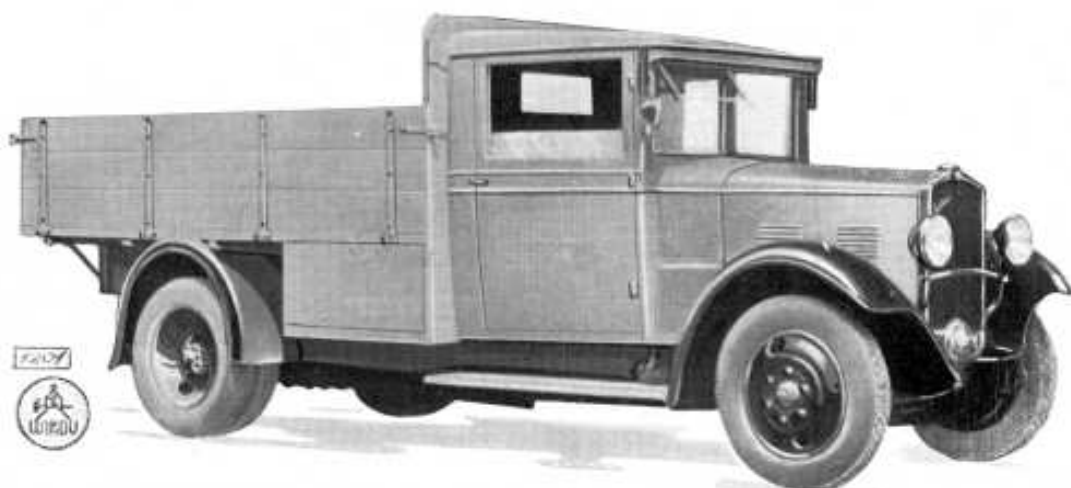
Nizkorámové chassis vozu WIKOV 1½ t.

# WIKOV 1.5 t

je nákladní vůz, vyhovující nejvyšším požadavkům ekonomie, rychlosti a trvanlivosti. Při jeho konstrukci bylo užito zásad, které se již při stavbě osobních vozů WIKOV velice dobře osvědčily. Z řady předností lze uvést: **motor s vyměnitelnými vložkami ve válcích, s visutými ventily a vačkovým hřídelem v hlavě, se zalomeným hřídelem, staticky a dynamicky vyváženým, opatřeným proti-závažími, centrální mazání chassis, hydraulické brzdy působící na všechna 4 kola a opatřené automať. stavěním čelistí, kardanová ruční brzda úplně nezávislá na brzdě nožní, balonové obruče vzadu dvojité.**

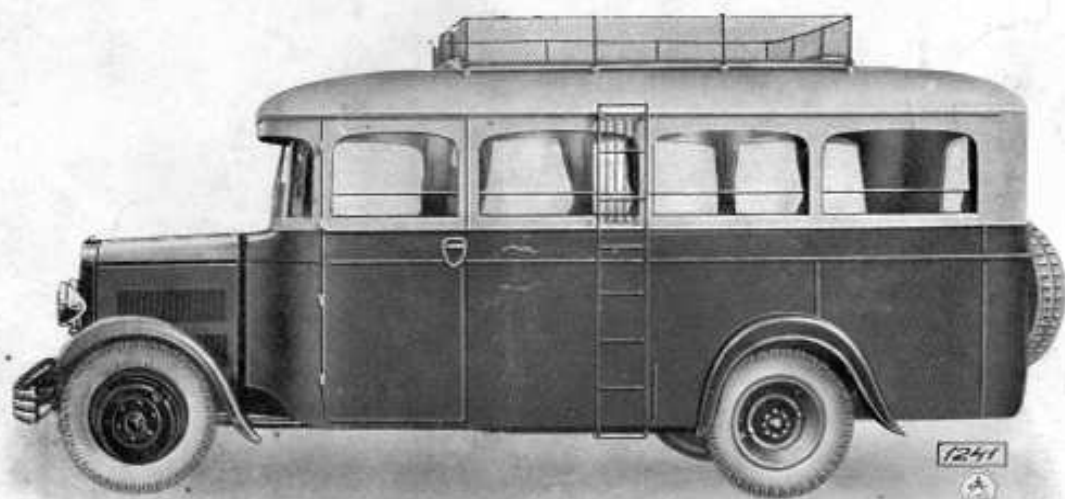
## Stručný technický popis:

Motor čtyřválcový, čtyřtaktní, vodou chlazený. Vrtání 76 mm, zdvih 107 mm. Obsah válců 1.96 litru. Výkon na brzdě 40 ks. **Vyměnitelné ocelové vložky ve válcích.** Kompresní prostor úplně opracovaný. Shora řízené ventily. Vačkový hřídel ve snímatelné hlavě. Chlazení cirkulační vodní pumpou. Mazání motoru tlakové, cirkulační. Dvojičistič oleje. Bateriové zapalování. Řízení bodu zážehu samočinné a mimo to ruční. Splynovač Zenith. Přívod benzínu spádem. Obsah benzínové nádržky 40 litrů. Ulonení motoru třibodové na gumě. Spojka suchá, jednodesková. 4 rychlosti vpřed, 1 zpět. Kardanový hřídel se 3 zapouzdřenými klouby. Zadní náprava lisovaná, typu banjo. Pohon zadních kol kuželovým soukolím se spirálovými zuby a párem čelných kol. Diferenciál. **Poloosy nejsou namáhány na ohyb.** Chassis nizkorámové. Rám neobyčejně tuhý, vysokého profilu, vyztužený lisovanými a trubkovými příčkami. Půleliptická pera. Kola disková, **vzadu dvojité oráfování.** Brzda nožní, **hydraulická Lockheed** na všechna čtyři kola, opatřená automatickým stavěním čelistí. Nezávislá ruční kardanová brzda na zadní kola. **Centrální mazání celého chassis jedním pohybem** — pouhým sešlápnutím pedálu.



Valník WIKOV 1½ t v normálním provedení s krytou budkou pro 3 osoby.

# Autobus WIKOV.



Autobus WIKOV pro 16 až 18 sedících osob.

Pro autobus WIKOV použito chassis nákladního vozu popsaného na předchozích stránkách, se všemi jeho technickými přednostmi, avšak nosnost zvýšena na 2 tony, chassis prodlouženo vzadu o 400 mm, zesílena péra a přizpůsoben převod rychlostní.

**Karoserie autobusu WIKOV:** Kostra provedena z prvotřídního tvrdého dřeva, vyztužena železným kováním, z venku potažena mořeným plechem a lakována stříkacím způsobem. Podél bočních stěn jsou kůži čalouněné lavice s koženými opěradly nebo na zvláštní přání za příplatek sedadla ve směru jízdy (čalounění kůží neb látkou dle výběru). Před řidičem dělená skleněná stěna, pravá část k vyklápění. Po každé straně 4 okna, z nichž první po každé straně jest spouštěcí. V zadní stěně široké okno vyhlídkové. Pod sedadly skříňky na náradí a výzbroj. Podlaha potažena hnědým linoleem. Strop a část nad sedadly provedena v přírodní barvě dřeva. Osvětlení dvěma elektrickými osvětlovacími tělesy. Reservní kolo umístěno na zadní stěně karoserie.

**Cena od 83.000.— Kč výše dle provedení a vybavení.**



**WICHTERLE & KOVÁŘÍK, AKC. SPOL.,  
PROSTĚJOV.**