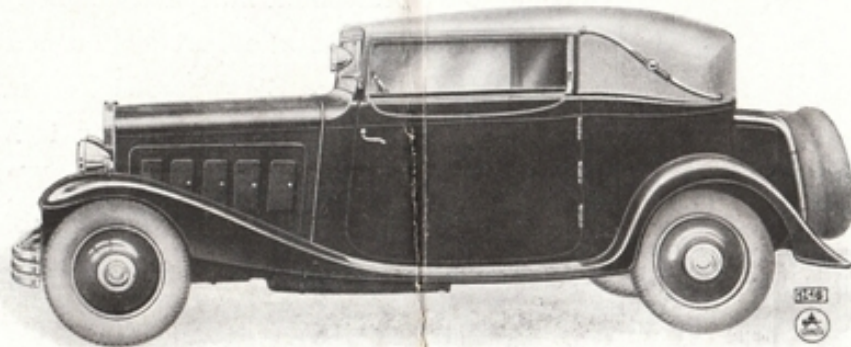


Conduite intérieure, 4 Sitze, 2 breite Türen. Der Koffer in einem Stück mit der Karosserie.

Außer den abgebildeten Wagen erzeugen wir offene Wagen, Roadster, Aerables, und Landauletts in tadelloser u. eleganter Ausführung. Die Polsterung nach Auswahl mit echtem Leder oder feinem Tuch. Lackieren nach dem Spritzverfahren mit Original-Duco-Farben. Alle Metallteile verchromt. Scheibenräder. Drahtspeichenräder Rudge-Whitworth nur auf besonderen Wunsch. Das Lackieren, die Polsterung und Tapezierung nach Auswahl.

- Offener Wagen, 4 Sitze Kč 53.000
- Roadster, 2 Sitze Kč 54.000
- Limousine, 4 Sitze, 4 Türen Kč 64.000
- Conduite int., 4 Sitze, 2 Türen Kč 66.000
- Conduite int., 4 Sitze, 2 Türen, mit aerodynamischer Rückwand Kč 68.000



Cabriolett, 4 Sitze, 2 breite Türen. Der Koffer in einem Stück mit der Karosserie.

- Offener Wagen, 6 Sitze Kč 57.000
- Coach, 4 Sitze, 4 Türen, mit Koffer Kč 65.000
- Cabriolett, 4 Sitze, 2 Türen, mit Koffer Kč 68.000
- Landaulett, 6 Sitze Kč 69.000
- Limousine, 6 Sitze, schräge Vorderwand Kč 68.000
- Aerodynamischer Wagen Kč 80.000

Normale Ausrüstung: Zwei Reserveräder, Stoßfänger, Gepäckträger, Sonnenblende, elektrischer Fahrtrichtungsanzeiger, indirekt. beleuchtete Instrumententafel, elektrischer Scheibenwischer, Suche-Scheinwerfer, Stopp Lampe.

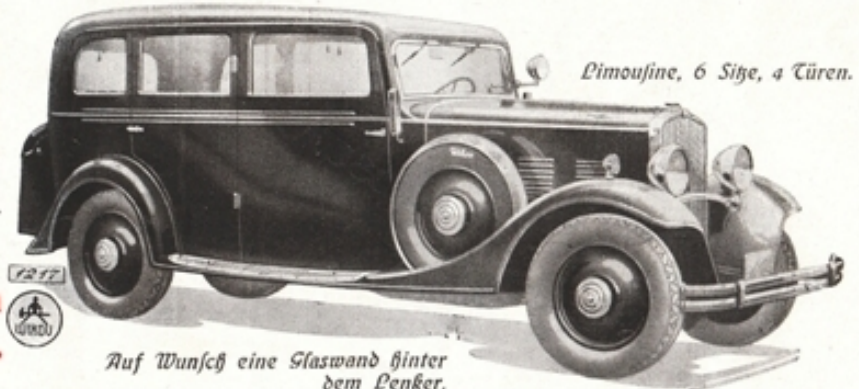
Lassen Sie sich unseren Wagen vorführen. Sie werden von seinen guten Fahreigenschaften überrascht sein.

WIKOV 35

Stahlbüchsen in den Zylindern - Von oben gesteuerte Ventile - Hydraulische Bremsen. Zentral-Eindruckschmierung des Chassis.

Motor-Vierzylinder, Viertakt. Der Kompressionsraum ist vollständig bearbeitet. Kurbelwelle mit Gegengewichten statisch und dynamisch ausgewuchtet. Die Pleckenwelle ist im abnehmbaren Kopf. Thermosiphon-Wasserkühlung. Druck-Umlaufschmierung. Batteriezündung. Trockene Scheibenkupplung. Kardanwelle mit zwei verkapselten Gelenken. Differential. Hydraulische Stoßdämpfer. Hydraulische Vierradbremse. Separate Handbremse. Schneckenlenkung, links.

- Bohrung/Hub 72/107 mm
- Hubvolumen 174 l
- Normale Umdrehungszahl 2800
- Bremsleistung 35 Ps
- Spurweite 1280
- Radstand 2800 und 3000
- Inhalt des Brennstofftanks 40 l
- Brennstoffverbrauch auf 100 km 10-12 l
- Ölverbrauch auf 100 km 180-200 g
- Chassisgewicht cca 850 kg
- Sechssitzige Limousine wiegt cca 1380 kg
- Maximalgeschwindigkeit . 100 km per Stunde



Limousine, 6 Sitze, 4 Türen.

Auf Wunsch eine Glaswand hinter dem Lenker.

Wichterle & Kovářik, A.-G., Prostějov-Prossnitz