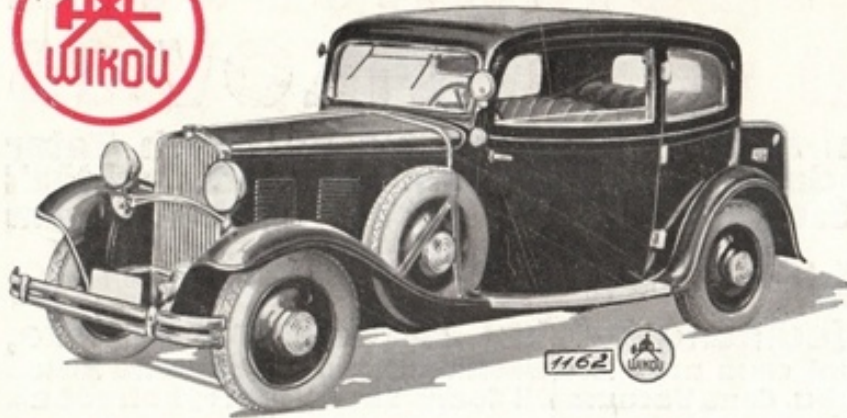




KVALITNÍ VŮZ WIKOV 35



Conduite intérieure - 4 sed., 2 široké dveře. Kufr v celku s karoserií.

Mimo vyobrazených vozů zhotovujeme též otevřené vozy, roadstery, aerably, landaulety v dokonalém a elegantním provedení. Polštářování dle výběru jen pravou kůží neb jemným sukнем. Smaltování stříkacím způsobem, jen orig. Duco. Všechny kovové části chromovány. Kola disková neb drátěná Rudge-Whitworth. Smaltování, polštářování a čalounění provádíme dle jednotlivého výběru zájemce.

- Otevřený vůz, 4 sed. Kč 53.000
- Roadster, 2 sed. Kč 54.000
- Limousina, 4 sed., 4 dveře . . . Kč 64.000
- Coach, 4 sed., 4 dveř. s kufrem Kč 65.000
- Conduite int., 4 sed., 2 dveře . . Kč 68.000

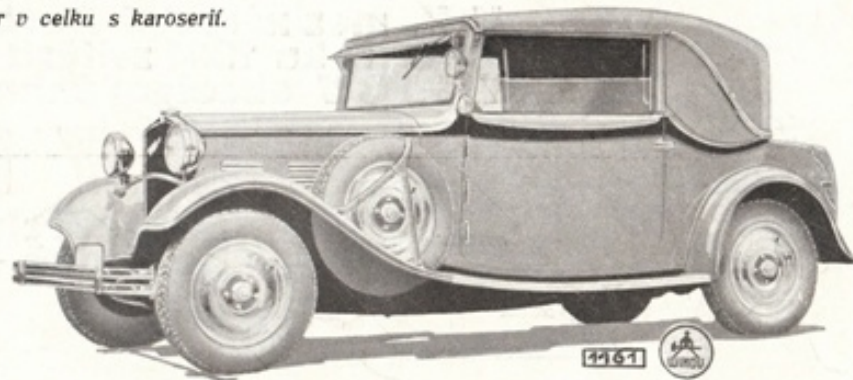
Normální výprava: 2 rezervní kola, přední nárazník, nosič zavazadel, clona proti slunci, ukazovatel směru, autom. stírač, hledačka, stop lampa, arm. deska s kompletní výzbrojí.

Nechte si náš vůz předvésti. Přesvědčte se, že auto WIKOV znamená rychlost, jistotu, eleganci

WICHTERLE & KOVÁŘÍK, A. S., PROSTĚJOV

**Ocelové vložky ve válcích - Ventily šora řízené
Hydraulické brzdy - Centrální mazání chasis.**

Motor čtyřválcový, čtyřtaktní. Kompresní prostor úplně opracovaný. Klikový hřídel protizávažnými staticky i dynamicky přesně vyvážen. Vačkový hřídel ve snímatelné hlavě. Chlazení vodní, thermosyfonové. Mazání motoru tlakové, cirkulační. Bateriové zapalování. Spojka suchá, jednodesková. Tři rychlosti vpřed, jedna zpět. Kardanová hřídel s dvěma krytými kardanovými klouby. Diferencial. Hydraulické tlumiče nárazu. Brzda nožní, hydraulická na všechna čtyři kola. Samostatná ruční mechanická brzda na zadní kola. Řízení šnekové.



Cabriolet - 4 sed., 2 široké dveře. Kufr v celku s karoserií.

- Otevřený vůz, 6 sed Kč 57.000
- Cabriolet, 4 s., 2 dveř., s kufrem . Kč 68.000
- Limousina, 6 s., svislá přední stěna Kč 68.000
- Landaulet, 6 sed, Kč 69.000
- Limousina, 6 s., šikmá přední stěna Kč 70.000

- Vrtání / zdvih 72 mm / 107 mm
- Obsah válců 1.74 l
- Normál. počet obrátek 2800
- Výkon na brzdě 35 Ks
- Rozchod kol 1280 mm
- Vzdálenost náprav 2800 neb 3000 mm
- Rozměry obručí 14 x 45
- Obsah benzinové nádržky 40 l
- Spotřeba benzínu na 100 km 10-11 l
- Spotřeba oleje na 100 km 170-200 g
- Váha chasis cca 850 kg
- Váha vozu zavěšeného 6 sed. cca . . 1320 kg
- Největší rychlost vozu 100km/hod.



Limousina - 6 sed., 4 dvířková. Na přání skleněná stěna za řidičem.