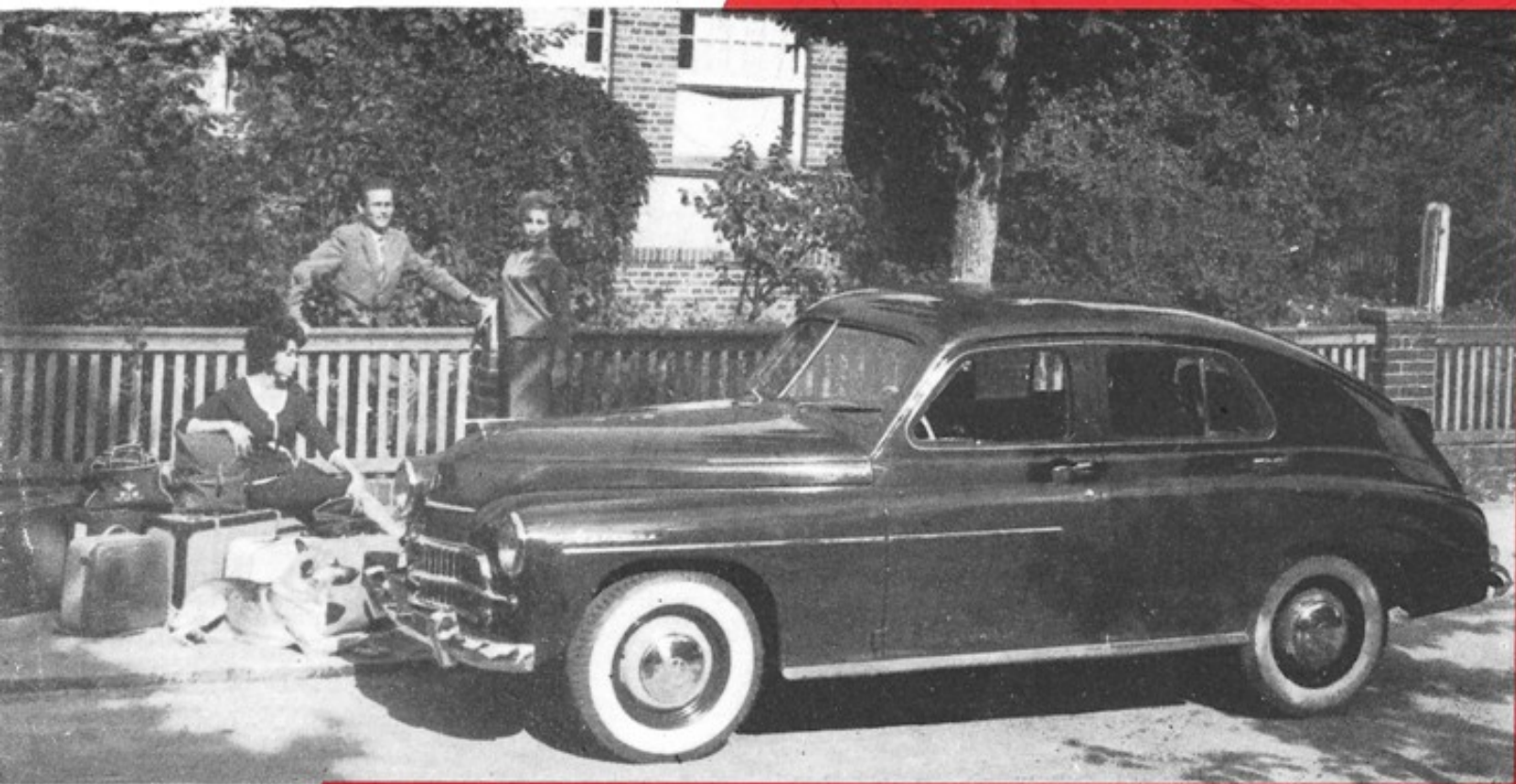


OSOBNİ AUTOMOBİL

*Warszawa*

FSO



# FABRYKA SAMOCHODÓW OSOBOWYCH



„Warszawa 201” to označení nového modelu osobního automobilu, známého a oceňovaného odborníky vzhledem k jeho různým možnostem použití: jako turistický automobil, na jízdě do práce nebo jako taksík pro jízdě po městě.

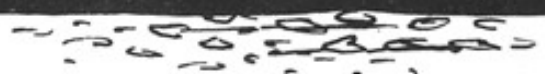
FSO „Warszawa” není automobilem konstruovaným pro efekt ale pro praktický užitek. Jeho přednosti lze zhodnotit zároveň v mrazivém jak též tropickém podnebí, na dálnicích a bezcestích, na rovném nebo kopcovitém terénu poněvadž „Warszawy” neznají špatných cest.

Tisíce „Warszaw” potkáváme zároveň na polských silnicích jak rovněž v 18 zemích různých světadílů, což vyslově svědčí o spokojenosti majitelů těchto automobilů. „Warszawou” cestuje se pohodlně, rychle, jistě a příjemně poněvadž jest ona vozidlem, kterému lze zcela důvěřovat.

Pro pohodlí jízdy a používání automobilu nejsou bez významu tato konstrukční řešení vnitřku karoserie:

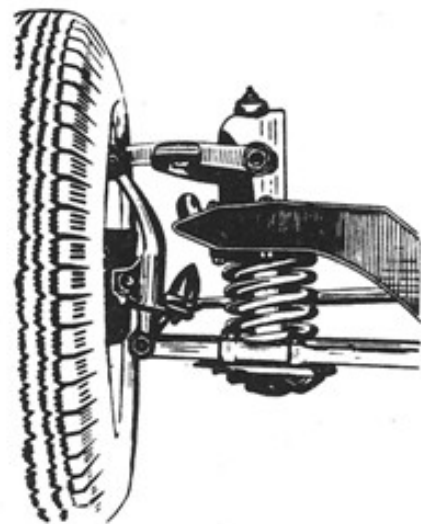
- spojeny v jeden celek všechny kontrolní ukazovatele, které jsou tak rozmístěny, že jsou lehce pozorovatelné za jízdy,
- všechna táhla a přepínače nalézají se ve volném dosahu ruky řidiče,
- zapalovač a popelník jsou lehce dosažitelné za jízdy,
- možnost zamontování radiopřijímače,
- dostatečné a zajištěné před pronikáním prachu kapsy na předních dveřích,
- elegantní a velmi pohodlný pro řízení dvoupaprskový volant s tlačítkem houkačky.

V celku účelné a estetické konstrukční řešení.



Nejnáročnější znalec rozhodne se vždy pro koupi automobilu FSO „Warszawa” s ohledem na známé jeho vlastnosti a to:

- nadprůměrná trvanlivost, odolnost a necitlivost na přetížení po pravidelném záběhu — užitečný proběh v rozmezech 200 tisíc kilometrů bez generální opravy,
- dokonalé tlumení díky zavedení teleskopických tlumičů,
- spolehlivé hydraulické brzdy,
- synchronisovaná převodová skříň,
- úspora v provozu na základě malé spotřeby paliva,
- snadná codenní obsluha a opravy,
- četná a stále se rozšiřující síť autorysovaných dílen, zajišťujících vozidlům odbornou péči a obsluhu.





**PODNIK  
ZAHRANICNIHO OBCHODU  
MOTOIMPORT**  
Warszawa, Przemysłowa 26, Polsko  
Post. schránka: 365;  
Telegr.: MOTORIM-Warszawa

Samonosná, celokovová karoserie, zajišťuje pohodlnou jízdu pro 5 cestujících. 4 široké dveře umožňující každému s cestujícími snadno nasedání a vystupování. Po otevření předních nebo zadních dveří zapálí se automatický vnitřní osvětlení vozu, které hasne po uzavření dveří. Kromě toho je možno osvětlit vnitřek vozu při zavřených dveřích po zapojení světla, pomocí speciálního přepínače.

Příjemnou jízdu umožňují pohodlná sedadla s trvalým potahem, sladěným s barvou vnitřku karoserie.

V zadní části automobilu jest větší prostor pro zavazadla, ve kterém lze lehce uložit dva velké kufry a řadu menších zavazadel. Současně s otevřením kufru pro zavazadla rozsvítí se vnitřní světlo, které osvětluje vnitřek kufru a usnadňuje naložení nebo vyjmutí zavazadel, zvláště v noční době. Rezervní kolo a nářadí nalézají se pod příhradou kufru a v případě potřeby jsou lehce přístupné.

## TECHNICKÉ UDAJE

Max. rychlost	115 km/hod	karoserie	4-dverová, celokovová, samonosná
střední spotřeba paliva	10 l/100 km	vnější rozměry	4665×1695×1605 mm
výkon	57 KS při 3600 ot/min	rozteč kol předních/zadních	1395/1402 mm
motor	4-válcový, řadový, 4-dobý, benzinový	rozteč náprav	2700 mm
průměr/zdvih	81/100 mm	světlost	200 mm
obsah	2,12 l	brzdy	hydraulické
kompresní poměr	7	zavěšení v předu	nezavěšené
elektrická instalace	12 V	převodová skříň	3 rychlosti + 1 zpětná, 2 a 3 rychlost synchronizovaná.
vlastní váha vozidla	1360 kg		

