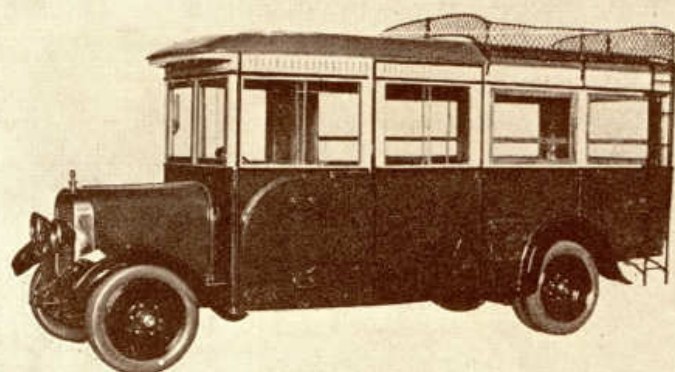
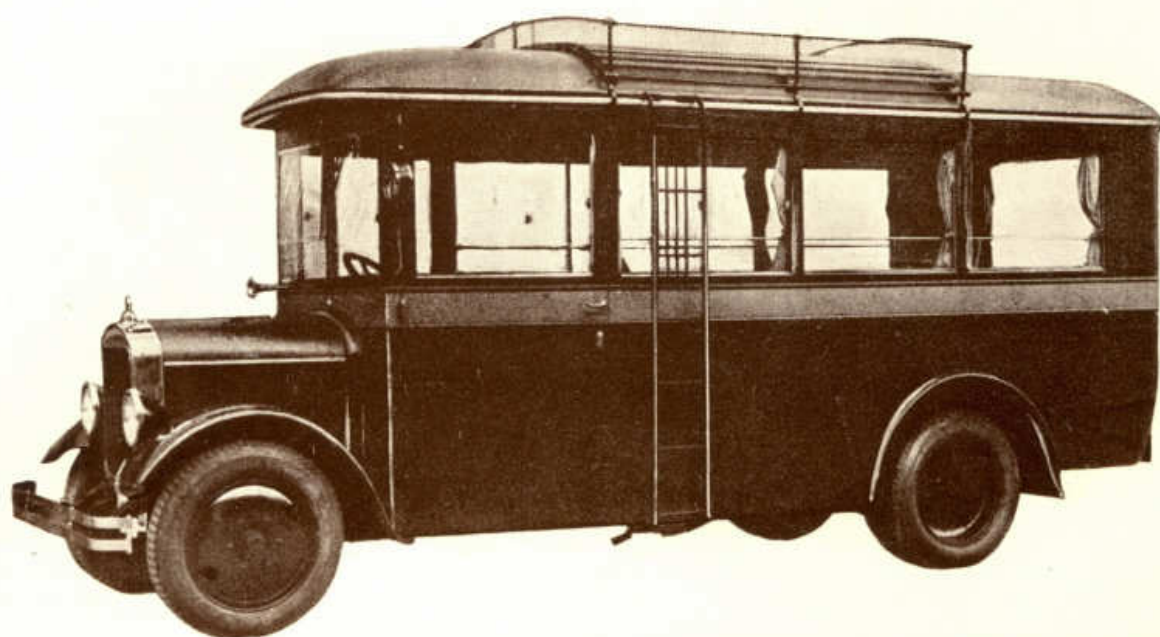


NÁKLADNÍ AUTOMOBILY A AUTOBUSY

Walter

TYP PN





CHASSIS TYPU PN 10/40 HP

MOTOR:

čtyřválcový o vrtání 85 mm, zdvihu 125 mm, obsah válců 2'84 litru, s ventily zdola řízenými, zapalování elektromagnetické na svíčky značky Scintilla, splynovač Zenith, mazání cirkulační olejovou pumpou, vodní chlazení thermosyfonové, podporované ventilátorem.

SPOJKA:

monodisková vlastní konstrukce.

PŘEVODY

4 rychlosti vpřed, 1 vzad, čtvrtá rychlost v přímém záběru. Snadné ovládání, bezhlučný chod. Páka rychlostní uvnitř karoserie.

ŘÍZENÍ:

Na pravé straně.

BRZDY:

jsou dvě, ruční a nožní; obě působí samostatným, na sobě nezávislým, ústrojím na zadní kola. U chassis s předními brzdami nožní působí na všechna čtyři kola, ruční pouze na kola zadní.

ZADNÍ OSA:

Konické soukolí se spirálovými zuby „Gleason“ s normálním diferencíálem. Bezhlučný chod zaručen.

PÉRA:

Půleliptická, rovná, napřed i vzadu, zaručují jemné pérování.

KOLA:

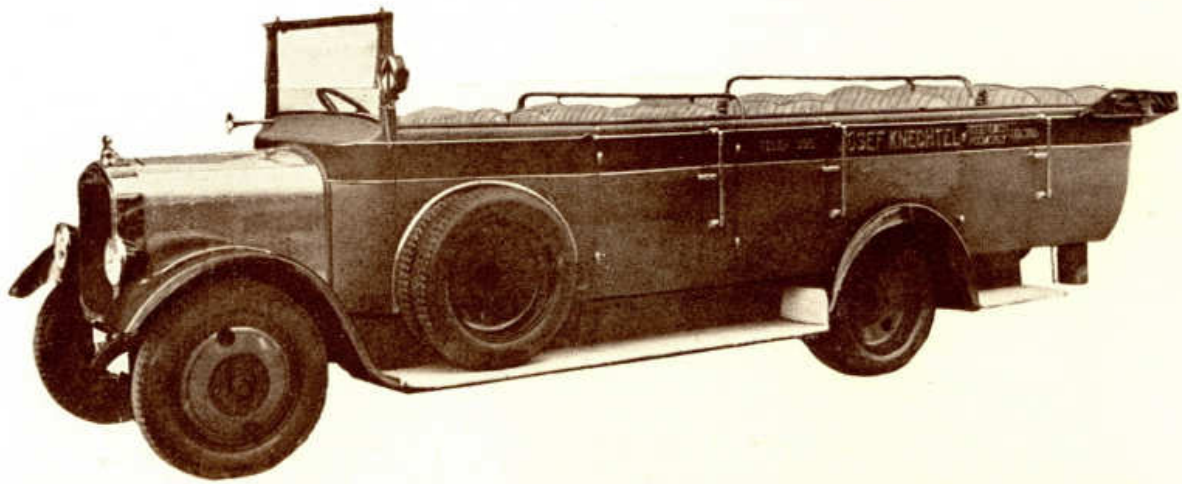
Snímatelná plná kola ocelová, s pneus Straight Side 30x5" napřed jednoduchá, vzadu dvojitá.

BENZINOVÁ NÁDRŽKA:

Pojme cca 80 litrů benzínu.

TECHNICKÁ DATA:

Vzdálenost náprav	3600 mm
Rozchod kol	1450 mm
Váha samotného chassis	as 1250 kg
Spotřeba benzínu na 100 km	15—17 kg
Spotřeba oleje na 100 km	0'7 kg
Výška rámu zatíženého vozu od jízdní dráhy	540 mm
Karosovaná délka	cca 4200 mm
Délka vozu	cca 5200 mm
Šířka vozu	cca 1700 mm
Nosnost: Celková přípustná nosnost chassis	2500 kg
takže při valnikové karoserii vážící cca 500 kg jest užitečná nosnost vozu	cca 2 tuny
Rychlost	50 km/1 hod.



VÝPRAVA NORMÁLNÍ:

Elektrický spouštěč Scintilla působící na ozuběný věnec setrvačnicku. Elektrické osvětlení orig. Scintilla 12 Volt, sestávající z velkého dynamu, naháněného přímo motorem, vypínací skřínky 2 akumulátorů, 2 reflektorů 200×2, se zařízením pro městské světlo a lampy číslové. Automatický nassavač benzínu, dopravující samostatně benzin

z nádržky do splynovače. Elektrická houkačka. Ruční houkačka s balonkem. Měřič rychlosti a počítáč kilometrů, 1 kompletní rezervní kolo s pneumatikou. Úplná souprava nářadí a rezervních dílů.

VÝPRAVA ZVLÁŠTNÍ (za příplatek):

Přední brzdy, všeobecně osvědčeného systému.

KAROSERIE

Na chassis typu PN lze montovati všechny běžné druhy nákladních i autobusových karoserií.

KAROSERIE OTEVŘENÁ, VALNÍKOVÁ:

Ložná plocha: délka 2950 mm, šířka 1750 mm, celkem 5'20 m². Přední sedadla v úplně uzavřené kabině pro 3 osoby. Postranice a zadní stěna jsou sklápěcí. Váha karoserie ca 450—500 kg.

KAROSERIE ZAVŘENÁ, DODÁVKOVÁ:

Skříňového tvaru, vzadu dvoukřídlové dvéře, vnitřek karoserie účelně zařízen podle povahy dopravovaného zboží. Vpředu uzavřená kabina pro 3 osoby.

KAROSERIE AUTOBUSOVÁ:

Všech užívaných tvarů. *Normální autobusové karoserie*, nástupní dvéře vpředu, vnitřek se sedadly po stranách a při zadní stěně, z lakovaných dřevěných latěk neb čalouněná, s místem pro ca 16 osob sedících a ca 8 osob stojících. *Karoserie L'aérable monobloc neb L'aérable monobloc se stáčecí střechou Sunsaloon*. *Karoserie vy-*

hlídkové Char-à-banc, se sedadly ve směru jízdy, s americkou skládací střechou sahající po celé délce vozu, pro 16 osob.

KAROSERIE SANITNÍ:

Kabina pro řidiče a 2 spolujezdce. Zadní část se 4 nosítky. Po jich vyjmutí možno uvnitř umístiti až 8 osob sedících na postranních lavicích. Mezi kabinou pro řidiče a místem s nosítky je kabina pro ošetřujícího lékaře, s výbavou medikamentů a přístrojů nutných pro první pomoc.

AUTOMOBILY POHŘEBNÍ:

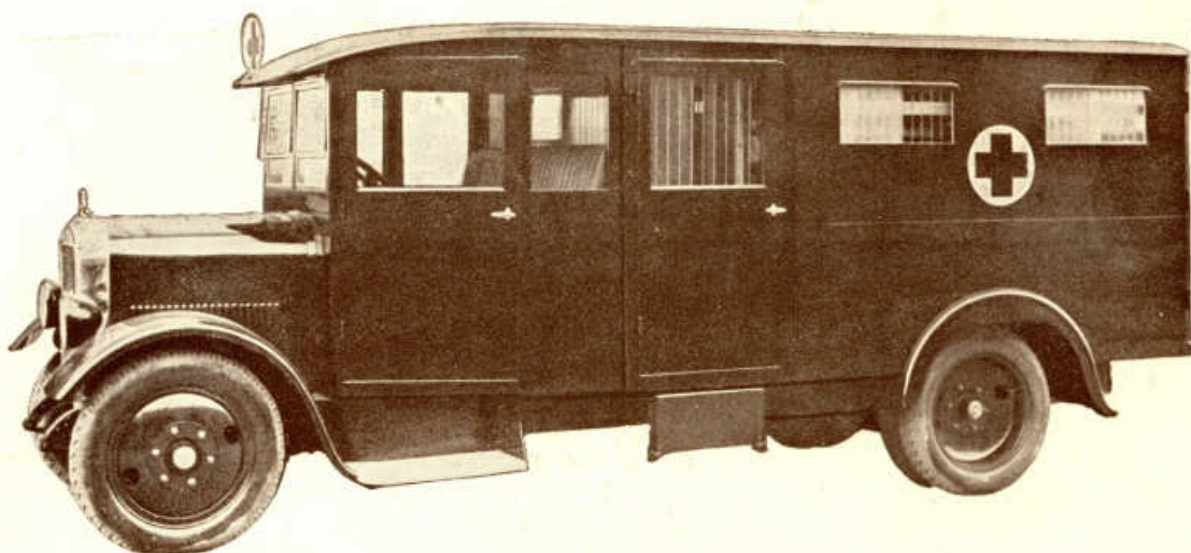
pro dopravu 1—2 rakví, zasklené neb s dřevěnou roletou.

HASIČSKÉ STŘÍKAČKY:

Chassis PN dodáváme se speciálním náhonem pro pohon hasičských stříkaček.

KROPICÍ AUTOMOBILY:

Chassis PN lze s výhodou použít i pro automobily kropicí, neb kombinované kropicí s hasičskou stříkačkou.



AKCIOVÁ TOVÁRNA NA AUTOMOBILY A LETECKÉ MOTORY

J. WALTER A SPOL.

PRAHA XVII.-JINONICE

PRODEJNÍ MÍSTNOSTI PRAHA I, OBECNÍ DŮM
ZÁSTUPCE:

