

# TOYOTA

**ENTREZ DANS L'AVENIR.**

# MULTISOUPAPES: LE SOUFFLE DE L'AVENIR.

La preuve: les moteurs Toyota multisoupapes représentent une performance, une nouvelle dimension dans le monde automobile.

Le principe: doter chaque cylindre de plus de 2 soupapes.

Soit 3 par cylindre pour les moteurs 12 soupapes:

- 2 à l'admission dont les ouvertures légèrement décalées créent un tourbillon optimal du mélange air/essence;
- 1 à l'échappement.

Soit 4 par cylindre pour les moteurs 16 et 24 soupapes:

- 2 à l'admission à obturation variable en fonction du régime du moteur, garantissant un couple maxi de puissance et de souplesse du moteur à bas comme à haut régime;
- 2 à l'échappement à ouverture simultanée pour une évacuation parfaite des gaz.

Le résultat: un moteur qui "respire mieux": son rendement est supérieur à celui d'un moteur classique grâce à une meilleure combustion; sa consommation est réduite sans perte de puissance. Un moteur qui fait des prouesses même à bas régime.

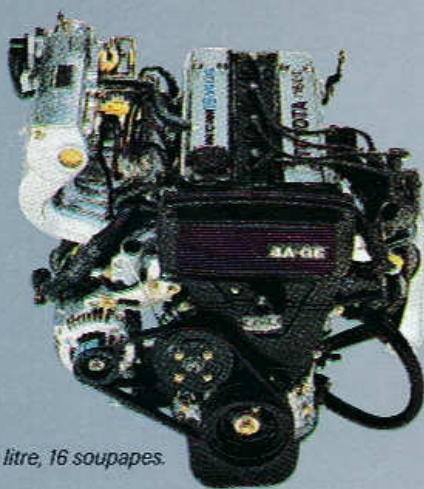
Une révolution? Certainement, car depuis 25 ans, nos ingénieurs se sont attachés à développer la recherche et l'application du moteur multisoupapes. Avec 1.092.000 moteurs multisoupapes produits depuis 1960 dont 659.494 en 1985, Toyota est aujourd'hui le plus grand producteur au monde et le 1<sup>er</sup> vendeur en France de véhicules équipés de moteurs multisoupapes.

Toyota montre ainsi sa capacité à appliquer en série, dès la plus petite de ses cylindrées, une avance technologique jusqu'ici réservée par d'autres constructeurs aux voitures de sport, luxueuses et coûteuses. En effet, Toyota a compris depuis longtemps que seules des automobiles de très haute qualité, présentant une fiabilité absolue, jointe à un maximum d'économie à l'usage comme à l'entretien, étaient à même de répondre aux vœux des automobilistes du monde entier.

Les multisoupapes Toyota sont le souffle de l'avenir.

Vous en bénéficiez dès aujourd'hui, sur les modèles Toyota disponibles en France:

- Corolla 1.3L 12 soupapes.
- Corolla GT 1.6L 16 soupapes.
- Celica 2L 16 soupapes.
- Supra 3L 24 soupapes.



Moteur Corolla GT, 1,6 litre, 16 soupapes.

## COROLLA 12 SOUPAPES

Traction.  
Moteur de 1295 cm<sup>3</sup>, 12 soupapes.  
Puissance réelle: 55 kW CEE (75 ch DIN) à 6200 tr/mn. Puissance fiscale: 6 CV.  
4 roues indépendantes, 5 vitesses.  
Vitres teintées. Sièges larges et enveloppants. Assise réglable pour siège conducteur.  
Consommations normes UTAC: 5,2 l à 90 km/h, 7,6 l à 120 km/h, 7,3 l en ville.  
Vitesse maxi déclarée 160 km/h.

## COROLLA 12 SOUPAPES

Traction.  
Moteur de 1295 cm<sup>3</sup>, 12 soupapes.  
Puissance réelle: 55 kW CEE (75 ch DIN) à 6200 tr/mn. Puissance fiscale: 6 CV.  
4 roues indépendantes.  
Longueur: 3970 mm. Largeur: 1635 mm.  
Vitres teintées. 2 rétroviseurs extérieurs.  
Essuie-vitre/lave-vitre AR.  
Consommations normes UTAC:

Boîte 5 vitesses:	Boîte automatique:
5,1 l à 90 km/h	5,6 l à 90 km/h
7,2 l à 120 km/h	7,6 l à 120 km/h
7,4 l en ville	7,4 l en ville

Vitesses maxi déclarées  
160 km/h 155 km/h

## COROLLA GT 16 SOUPAPES

Traction.  
Moteur de 1587 cm<sup>3</sup>, 16 soupapes, injection électronique.  
2 arbres à cames en tête.  
Puissance réelle: 89 kW CEE (121 ch DIN) à 6600 tr/mn. Puissance fiscale: 8 CV.  
4 freins à disques.  
Pneus taille basse. Assise du siège conducteur réglable: maintien latéral et soutien lombaire.  
Consommations normes UTAC: 6 l à 90 km/h, 8,2 l à 120 km/h, 8,8 l en ville.  
Vitesse maxi déclarée: 195 km/h.

### 12 soupapes pour aller plus loin.

La Corolla 1,3 litre, 12 soupapes, 4 portes est une berline familiale de grand confort offrant 5 vraies places. Alliant sécurité, puissance et économie sur route comme en ville, la Toyota Corolla est idéale pour la famille.



### Une grande voiture qui sait se faire toute petite.

La Corolla 1,3 litre, 5 portes, équipée d'un moteur 12 soupapes est une petite voiture très pratique : en ville elle peut facilement se faufiler de par ses dimensions. Son rayon de braquage de 5,1 m lui confère une très grande maniabilité. La Corolla 1,3 litre, 5 portes est aménageable grâce à sa banquette arrière rabattable, dégageant un grand volume accessible par un hayon.



### La fièvre monte à 16 soupapes.

Avec la Corolla GT, l'avenir s'accélère. Équipée d'un moteur 1,6 litre, 16 soupapes, la Corolla GT allie puissance et performances en atteignant les 195 km/h sur circuit. Issue de la haute technologie Toyota, elle est dotée d'un système d'injection électronique (EFI), d'une admission variable (TVIS) et d'un micro-ordinateur de contrôle (TCCS). Son équipement est complet : boîte 5 vitesses, spoiler AV, vitres teintées, 2 rétroviseurs extérieurs, volant gainé cuir réglable en hauteur.



# LES PLUS DE 200 KM/H.

Avec le Celica 2 litres 16 soupapes et le Supra 3 litres 24 soupapes, Toyota vous propulse dans le club fermé des véhicules de plus de 200 km/h sur circuit.

Intérieur raffiné, ligne surbaissée, équipements à vous couper le souffle: Toyota prouve qu'un coupé peut être sportif, puissant, rapide mais aussi spacieux, sûr et d'une fiabilité exemplaire.

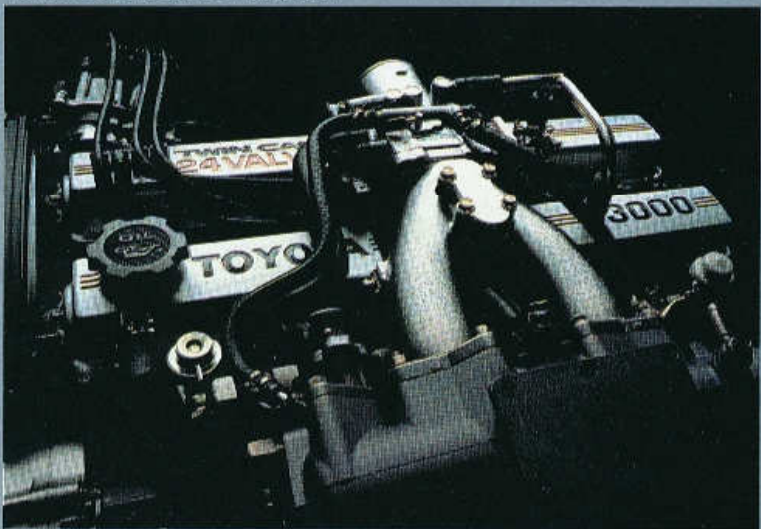
Entrez dans le club des coupés de l'avenir.



Sièges AV Celica 16 soupapes.



Tableau de bord Supra 24 soupapes.



Moteur 3 litres Supra 24 soupapes.

## CELICA 16 SOUPAPES

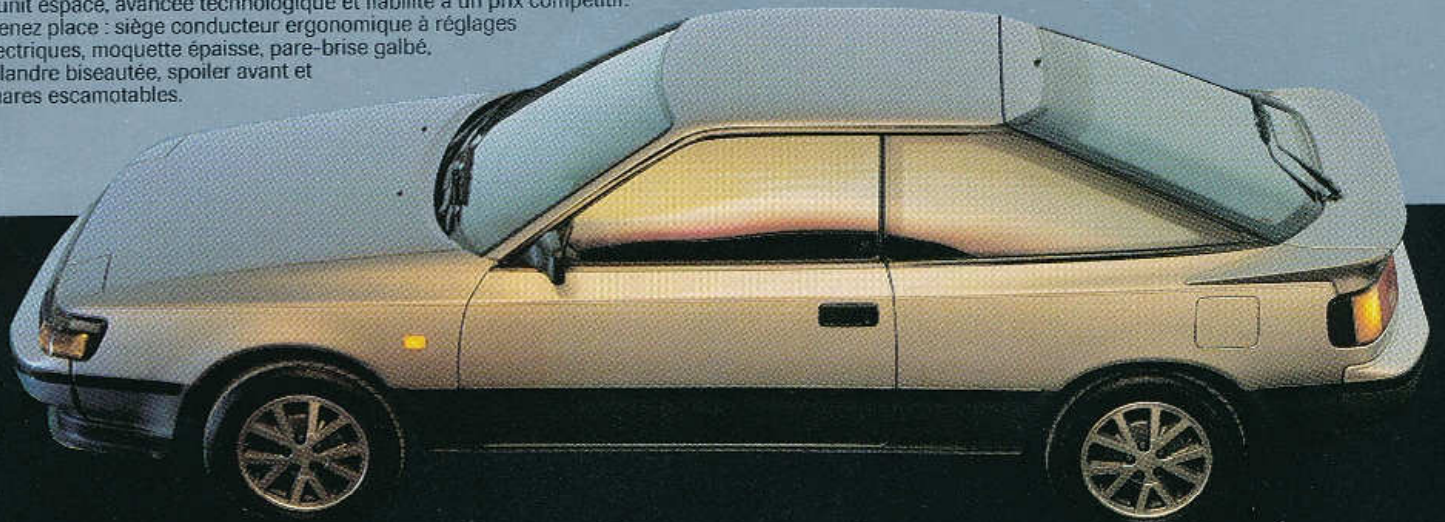
Traction.  
Moteur de 1998 cm<sup>3</sup>, 16 soupapes.  
2 arbres à cames en tête.  
Allumage et injection électroniques.  
Puissance réelle: 110 kW CEE (149 ch DIN) à 6400 tr/mn. Puissance fiscale: 10 CV. 5 vitesses. 4 freins à disques.  
4 roues indépendantes.  
Système anti-cabrage et anti-plongée.  
Direction assistée, volant réglable à mémoire. Condamnation électromagnétique des portes de l'intérieur. Vitres et rétroviseurs électriques.  
Consommations normes UTAC: 5,9 l à 90 km/h; 7,5 l à 120 km/h; 9,8 l en ville.  
Vitesse maxi déclarée: 210 km/h.

## SUPRA 24 SOUPAPES

Propulsion.  
Moteur de 2954 cm<sup>3</sup>, 24 soupapes.  
2 arbres à cames en tête.  
Injection électronique, TCCS, TVIS.  
Puissance réelle: 150 kW CEE (204 ch DIN) à 6000 tr/mn.  
Puissance fiscale: 16 CV.  
Boîte 5 V. Direction assistée.  
4 roues indépendantes.  
Différentiel à glissement limité.  
4 freins à disques ventilés.  
Condamnation électromagnétique des portes. Glaces électriques.  
Consommations normes UTAC: 7,7 l à 90 km/h; 9,5 l à 120 km/h; 13,1 l en ville.  
Vitesse maxi déclarée: 220 km/h.

### Ne bougez plus, vous entrez dans l'avenir.

Coupé sportif, racé et spacieux, le Celica est équipé d'un moteur 2 litres, 16 soupapes qui lui permet de passer de 0 à 100 km/h en 8"7 et d'atteindre les 210 km/h sur circuit (cx de 0,32). Sa ligne, son confort et ses équipements font du Celica un coupé sportif qui réunit espace, avancée technologique et fiabilité à un prix compétitif. Prenez place : siège conducteur ergonomique à réglages électriques, moquette épaisse, pare-brise galbé, calandre biseautée, spoiler avant et phares escamotables.



### Au plus haut du confort et de l'avancée technologique Toyota.

Pour la première fois en France, présenté en avant-première au Salon de l'Auto de Paris 1986, voici le dernier né des coupés sportifs haut de gamme de Toyota : le Supra 24 soupapes. Une ligne superbe, racée et élégante : spoiler avant et aileron arrière, flancs galbés, phares rétractables, jantes alu, pneus taille basse. Le Supra 24 soupapes, c'est la synthèse des technologies automobiles les plus avancées. Sa puissance est exceptionnelle, forte et souple : un moteur 3 litres, 6 cylindres en ligne, 24 soupapes, 204 ch DIN pour filer jusqu'à 220 km/h sur circuit. La sécurité a été poussée au plus haut : ABS en série, direction assistée se durcissant en fonction de la vitesse, suspension sophistiquée à double triangulation pour un châssis très rigide empêchant toute vibration et garantissant ainsi une excellente tenue de route. Enfin, c'est une qualité d'équipements rare faisant du Supra un coupé sport remarquablement confortable : 4 places, siège du conducteur réglable en tous sens mécaniquement et électriquement, volant réglable en inclinaison "avec mémoire" et profondeur, pilotage automatique (cruise control), ordinateur de bord, autoradio stéréo à 4 haut-parleurs, insonorisation très poussée, air conditionné automatique ou réglable à la demande avec position économique.



# L'AVENIR ECONOMIQUE.

La Corolla 1,8 litre diesel 4 portes est une berline familiale qui offre un espace intérieur de 5 places et le meilleur confort.

Silencieuse, grâce à l'insonorisation du moteur et de l'habitacle, économique avec 6,2 l à 120 km/h, la Corolla 1,8 litre diesel est taillée pour les longs trajets en famille. Corolla 1,8 litre diesel : la grande routière économique.



*Sièges Corolla 1,8 litre diesel.*

# TERRE, ASPHALTE, L'EVASION DE L'AVENIR.

La Tercel 4X4, c'est la voiture évasion : parfaitement à l'aise de l'autoroute à tous les chemins, avec 2 ou 4 roues motrices pour plus de sécurité. La



*Leviers de boîte de vitesses et de transfert.*

Tercel 4X4 vous offre un large espace intérieur facile d'accès avec 5 places et 5 portes dont 1 hayon. Son équipement est complet : vitres teintées, toit ouvrant électrique, indicateurs de pente et de dévers, économètre.

Tercel 4 X 4 : évadez-vous sur tous les chemins de l'avenir.



*Tableau de bord Tercel 4X4.*

## COROLLA DIESEL

Traction.  
Moteur diesel de 1839 cm<sup>3</sup> sur silent-blocs anti-vibrations.  
Puissance réelle: 47 kW CEE (63 ch DIN) à 4700 tr/mn.  
Puissance fiscale : 5 CV.  
4 roues indépendantes. 5 vitesses. Vitres teintées. 2 rétroviseurs extérieurs.  
Consommations normes UTAC : 4,3 l à 90 km/h ; 6,2 l à 120 km/h ; 6,2 l en ville.  
Vitesse maxi déclarée : 155 km/h

## TERCEL 4 X 4

Traction ou transmission intégrale (2 ou 4 roues motrices).  
Moteur de 1452 cm<sup>3</sup>.  
Puissance réelle : 52 kW CEE (71 ch DIN) à 5600 tr/mn. Puissance fiscale : 8 CV.  
5 vitesses + 1 ultra courte en 4 X 4.  
Indicateurs de pente et de dévers.  
Témoin de position 4 X 4.  
Dossier AR rabattable en deux parties.  
Existe avec ou sans toit ouvrant électrique.  
Consommations normes UTAC : 6 l à 90 km/h ; 8,3 l à 120 km/h ; 9,8 l en ville.  
Vitesse maxi déclarée : 155 km/h.



# MODEL F, LITE ACE : L'AVENIR EN LIBERTE.

Une nouvelle civilisation est née, celle des loisirs. Conscient de ce phénomène, Toyota a répondu le 1<sup>er</sup> à l'attente d'un nouveau style d'automobiliste, attentif à son espace, son confort, ses déplacements, sa famille, ses loisirs.

Les Model F 7 et 8 places, véritables berlines de luxe et le Lite Ace familial à la fois break et minibus apportent de solides réponses à tous ceux qui envisagent l'avenir en liberté.



*Sièges centraux pivotants Model F GL.*



*Sièges couchette Lite Ace familial.*

## MODEL F GL

Moteur essence de 1998 cm<sup>3</sup>.  
Puissance réelle: 65 kW CEE (88 ch DIN)  
à 4600 tr/mn.  
Puissance fiscale: 10 CV.  
Long.: 4285 mm. Larg.: 1670 mm.  
Haut.: 1815 mm.  
Direction assistée. Volant réglable.  
5 vitesses.  
2 toits ouvrants dont un électrique.  
Larges surfaces vitrées teintées.  
Vitres AV électriques. Verrouillage  
centralisé des portes AV et du hayon.  
Chauffage, ventilation AV/AR séparés.  
Consommations normes UTAC:  
8,2 l à 90 km/h; 12,2 l à 120 km/h;  
12,1 l en ville.  
Vitesse maxi déclarée: 140 km/h.  
Existe en version DX 8 places.

## LITE ACE FAMILIAL

Moteur essence de 1486 cm<sup>3</sup>.  
Puissance réelle: 51 kW CEE (69 ch DIN)  
à 5000 tr/mn. Puissance fiscale: 8 CV.  
5 vitesses.  
Long.: 3995 mm. Larg.: 1650 mm.  
Haut.: 1900 mm.  
Rayon de braquage hors tout: 4,80 m.  
Porte latérale coulissante. Larges  
surfaces vitrées. Banquette AR  
rabattable en 2 parties. Sièges  
couchette.  
Consommations normes UTAC:  
7,2 l à 90 km/h; 10,8 l à 120 km/h;  
9,8 l en ville.  
Vitesse maxi déclarée: 130 km/h.



### Un nouveau style de vie.

Le Toyota Model F GL 7 places c'est tout un style de vie. En famille ou entre amis, son espace intérieur modulable vous offre toutes les possibilités d'aménagement: 2 fauteuils centraux pivotants, banquette AR rabattable sur les côtés, sièges avec appuis-tête. La sophistication de son équipement, le raffinement de son espace intérieur, en font un véhicule idéal pour les loisirs. Avec les mêmes avantages, le Toyota Model F DX 8 places vous apporte en plus la possibilité de former un grand lit grâce à ses sièges rabattables.



### Le plaisir du voyage à plusieurs.

Lite Ace Familial: un véhicule très pratique: 8 places spacieuses très faciles d'accès (porte latérale coulissante), un volume intérieur modulable formant un grand lit, banquette arrière rabattable sur les côtés, un espace important pour les bagages même avec 8 personnes à bord, un entretien minimum et économique font du Lite Ace Familial un véhicule parfaitement adapté aux familles nombreuses, aux clubs sportifs...



# LAND CRUISER TURBO DIESEL : PASSEZ DANS L'AVENIR QUATRE A QUATRE.

Lorsque les mondes changent, lorsque les époques changent, de nouveaux aventuriers naissent. Avec les Toyota Land Cruiser Turbo, l'avenir devient une grande aventure, parfaitement maîtrisée. Chez Toyota, nous avons lié la puissance du turbo à la force du 4x4. Sur tous les terrains et par tous les temps, les Land Cruiser Turbo passent sans faiblir.

Les Land Cruiser Turbo en versions châssis court tôle ou bâché, châssis moyen et station wagon, sont de grands aventuriers aussi à l'aise dans le désert que sur autoroute. Ils vous feront passer dans l'avenir 4 à 4.

Ils sont tous dotés des équipements suivants :

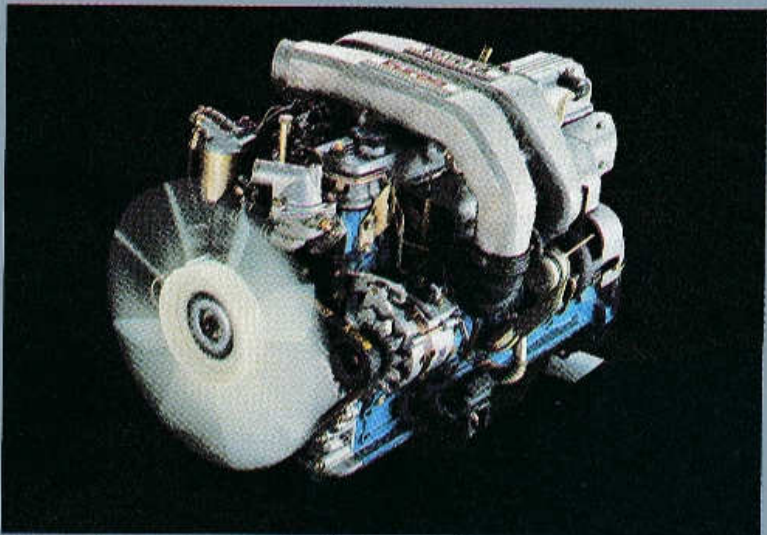
- moteur turbo diesel.
- 2 ou 4 roues motrices / moyeux AV débrayables.
- différentiel à glissement limité.
- freins à disques à l'avant.
- 5 vitesses x 2.
- volant réglable / direction assistée.
- sièges AV suspendus.
- indicateurs de pente et de dévers\* / altimètre\*
- condamnation électromagnétique des portes de l'intérieur.
- vitres teintées électriques\*\*.

\* sauf Station Wagon.

\*\* sauf châssis courts.



Tableau de bord Land Cruiser châssis moyen.



Moteur 4 litres, 6 cylindres, turbo diesel  
Land Cruiser Station Wagon.

## LAND CRUISER TURBO DIESEL CHASSIS COURT

Moteur turbo diesel de 2446 cm<sup>3</sup>.  
Puissance réelle : 63 kW CEE (86 ch DIN)  
à 4000 tr/mn. Couple maxi : 18,8 mDaN  
CEE à 2400 tr/mn.  
Puissance fiscale : 10 CV.  
Poids tractable : 2 tonnes.  
Suspensions à ressorts hélicoïdaux.  
Garde au sol : 205 mm. 2 places.  
Vitesse maxi déclarée 130 km/h.  
TVA : 18,60 %.

## LAND CRUISER TURBO DIESEL CHASSIS MOYEN 5 PLACES.

Moteur turbo diesel de 2446 cm<sup>3</sup>.  
Puissance réelle : 63 kW CEE (86 ch DIN)  
à 4000 tr/mn.  
Couple maxi : 18,8 mDaN CEE  
à 2400 tr/mn.  
Puissance fiscale : 10 CV.  
Poids tractable : 2 tonnes.  
Garde au sol : 180 mm.  
5 places.  
"Hard-top" en fibre de verre renforcée.  
Consommations normes UTAC :  
10 l à 90 km/h ;  
16,9 l à 120 km/h ;  
12,1 l en ville.  
Vitesse maxi déclarée : 130 km/h.  
TVA : 33,33 %.

## LAND CRUISER STATION WAGON TURBO DIESEL

Moteur turbo diesel de 3980 cm<sup>3</sup>.  
Puissance réelle : 100 kW CEE  
(136 ch DIN) à 3500 tr/mn.  
Couple maxi : 31,5 mDaN CEE  
à 1800 tr/mn.  
Puissance fiscale : 16 CV.  
Poids tractable : 3,4 tonnes.  
Garde au sol : 185 mm.  
5 places.  
Vitres AV/AR électriques.  
Consommations normes UTAC :  
7,7 l à 90 km/h ;  
11,8 l à 120 km/h ;  
12,1 l en ville.  
Vitesse maxi déclarée : 155 km/h.  
TVA : 33,33 %.

### Allez 4 à 4 jusqu'au bout de l'aventure.

Le Toyota Land Cruiser Turbo Diesel châssis court réunit la puissance du turbo et la force du 4X4, le plaisir de l'aventure, le confort et l'élégance.

Il existe en deux versions : tôle ou bâché pour encore plus de sensation en ville ou en tout-terrain.



### 5 places pour l'aventure 4X4.

Le Toyota Land Cruiser Turbo Diesel 5 places offre en 4X4 tout le confort et tout l'espace d'une berline.

Il annonce ainsi toute une nouvelle génération de 4X4, à la fois véhicule d'aventure puissant, nerveux et passe-partout, mais aussi confortable, super-équipé et spacieux avec ses 5 vraies places.



### Au plus fort de l'aventure 4X4.

Le Toyota Land Cruiser Station Wagon c'est le plus fort, le plus puissant des Toyota 4X4 :

- un moteur turbo diesel 6 cylindres, 4 litres à injection directe;
- une puissance lui permettant de se dégager des obstacles les plus difficiles en tout-terrain et de tracter jusqu'à 3,4 tonnes.

Rapide : 155 km/h sur circuit, très maniable avec sa direction assistée, spacieux avec ses 5 grandes places, bien équipé, il s'impose ainsi comme un véhicule particulièrement attrayant en ville et sur route.



# 4X4 PROFESSIONNELS: L'AVENIR EN FORCE.

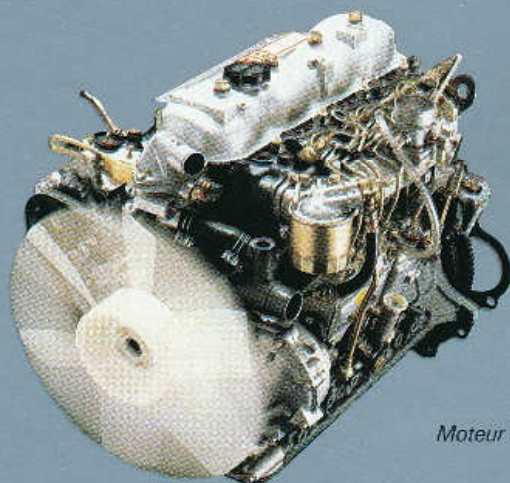
L'avenir est un terrain vierge. Pour le défricher, Toyota vous propose une gamme exceptionnelle de 4X4 professionnels, dont la force, la puissance et la robustesse sont autant d'atouts pour gagner l'avenir.

Le Land Cruiser châssis moyen, les Land Cruiser châssis long tôle et plateau, vous offrent de nombreuses possibilités pour affronter tous les terrains difficiles, par tous les temps, grâce aux 4 roues motrices. Sur les chantiers, à la campagne, en forêt, en montagne ou sur route, ces "bêtes de travail" restent parfaitement confortables et d'une finition intérieure exceptionnelle.

La gamme des 4X4 professionnels Toyota vous emmène en force sur le terrain de l'avenir.



*Châssis long.*



*Moteur 3,4 litres diesel.*

## LAND CRUISER CHASSIS MOYEN

Moteur diesel de 3431 cm<sup>3</sup>.  
Puissance réelle: 66 kW CEE  
(89 ch DIN) à 3500 tr/mn.  
Couple maxi: 21,6 mDaN CEE à 2100 tr/mn.  
Puissance fiscale: 14 CV.  
Poids tractable: 3 tonnes.  
Charge utile: 540 kg. Garde au sol: 185 mm.  
2 ou 4 roues motrices.  
Moyeux AV débrayables. 5 vitesses x 2.  
Direction assistée. Volant réglable.  
Différentiel à glissement limité.  
Freins à disques à l'AV. 2 places.  
"Hard top" démontable en fibre de verre renforcée. Arceau de sécurité.  
TVA 18,60%.

## LAND CRUISER CHASSIS LONG TÔLÉ

Moteur diesel de 3431 cm<sup>3</sup>.  
Puissance réelle: 66 kW CEE  
(89 ch DIN) à 3500 tr/mn.  
Couple maxi: 21,6 mDaN CEE à 2100 tr/mn.  
Puissance fiscale: 11 CV.  
Garde au sol: 230 mm.  
2 ou 4 roues motrices.  
Moyeux AV débrayables.  
5 vitesses x 2.  
2 places.  
Direction assistée. Volant réglable.  
Différentiel à glissement limité.  
Freins à disques à l'avant.  
Poids tractable: 3000 kg. CU: 1010 kg.  
TVA: 18,60%.

## LAND CRUISER CHASSIS LONG PLATEAU

Spécifications identiques  
sauf CU: 1120 kg.  
Surface de chargement: 3,45 m<sup>2</sup>.  
TVA: 18,60%.

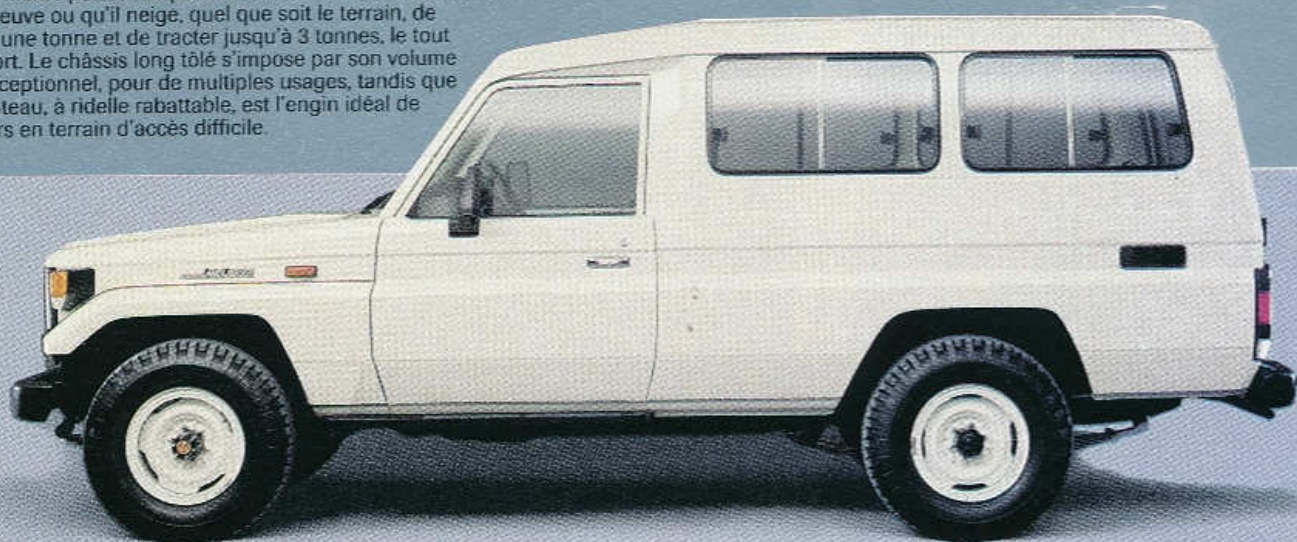
### Le 4X4 polyvalent de l'avenir.

Le Land Cruiser châssis moyen est un véhicule polyvalent, il s'adapte à tous les usages, répond à tous les problèmes de transport et plus particulièrement dans les situations les plus difficiles. Sa puissance, son moteur diesel de 3431 cm<sup>3</sup> et sa robustesse, en font un 4X4 à usage professionnel tout-terrain. Sa souplesse et son confort alliés à des qualités d'équipement et d'esthétique, son "hard-top" en fibre de verre démontable, en font aussi un superbe 4X4 pour votre plaisir personnel.



### Les 2 grands 4X4 spécialisés de l'avenir.

Deux Toyota Land Cruiser châssis long, le premier tôlé, le second plateau pour une même puissance permettront dans les conditions les plus dures, qu'il pleuve ou qu'il neige, quel que soit le terrain, de transporter plus d'une tonne et de tracter jusqu'à 3 tonnes, le tout dans un réel confort. Le châssis long tôlé s'impose par son volume de chargement exceptionnel, pour de multiples usages, tandis que le châssis long plateau, à ridelle rabattable, est l'engin idéal de travaux et chantiers en terrain d'accès difficile.



# HI-LUX: RIEN N'ARRETE L'AVENIR.

Le Toyota Hi-Lux est un 4X4 qui, en tout-terrain mettra à votre service une puissance, une robustesse et une aisance exceptionnelles. Rien ne peut le stopper, pente, gué, terrain difficile, il passe.

Doté d'un plateau, le Hi-Lux est aussi un engin de chantier. Avec ses roues motrices (2 ou 4), sa garde au sol, sa force, il peut travailler dans les conditions les plus difficiles : bourbiers des forêts, sentiers abrupts de montagne...

Il existe en 2 versions : simple cabine 2 places et double cabine 5 places.

Hi-Lux : le 4X4 des chantiers difficiles.



Intérieur Hi-Lux double cabine.



Leviers de boîte de vitesses et de transfert.



Ridelle rabattable.

## HI-LUX SIMPLE CABINE

Moteur diesel de 2446 cm<sup>3</sup>.  
Puissance réelle : 55 kW CEE  
(75 ch DIN) à 4000 tr/mn.  
Couple maxi : 15,6 mDaN à 2200 tr/mn.  
Puissance fiscale : 10 CV.  
Poids tractable : 1,4 tonne.  
Garde au sol : 205 mm.  
Différentiel à glissement limité.  
Plateau à ridelle rabattable.  
Surface de chargement : 3,12 m<sup>2</sup>.  
2 places. CU : 980 kg.  
TVA : 18,60%.

## HI-LUX DOUBLE CABINE

Spécifications identiques sauf :  
5 places. CU : 930 kg.  
Surface de chargement : 2,07 m<sup>2</sup>.  
TVA : 18,60%.



# VEHICULES UTILITAIRES TOYOTA : UN SOLIDE AVENIR.

Enlever, apporter, livrer, charger, décharger, nécessite aujourd'hui l'intervention de véhicules rapides, efficaces, pratiques et surtout robustes.

Toutes ces exigences, Toyota a su les maîtriser, tout en concevant des véhicules utilitaires à faible encombrement mais à très grand espace intérieur.

Le Lite Ace fourgon, avec sa large porte latérale coulissante, son hayon relevable et son plancher plat est un utilitaire compact mais d'un grand volume de chargement.

Les Hi Ace diesel vitré ou tôle jouent la polyvalence; tout aussi compacts et spacieux, ces utilitaires se garent et se fauillent partout.

Le Dyna diesel, robuste et puissant grâce à son moteur 2,4 litres est capable de transporter sur son plateau une charge utile de plus d'une tonne.

Pratiques, maniables, robustes et d'une finition exemplaire, les véhicules utilitaires Toyota sont solides pour l'avenir et très faciles à vivre.



Sièges AV Hi Ace.



Hayon Lite Ace fourgon.

## LITE ACE FOURGON

Moteur essence de 1486 cm<sup>3</sup>.  
Puissance réelle : 51 kW CEE (69 ch DIN) à 5000 tr/mn.  
Puissance fiscale : 9 CV.  
2 places.  
Porte latérale coulissante.  
Hayon à large ouverture.  
Longueur hors-tout : 3995 mm.  
Largeur hors-tout : 1650 mm.  
Hauteur hors-tout : 1910 mm.  
Rayon de braquage hors-tout : 4,80 m.  
CU : 860 kg.  
Volume utile : 3,45 m<sup>3</sup>.  
TVA : 18,60%.

## HI ACE VITRÉ/TÔLÉ

Moteur diesel de 2446 cm<sup>3</sup>.  
Puissance réelle : 55 kW CEE (75 ch DIN) à 4000 tr/mn. Puissance fiscale : 10 CV.  
5 vitesses. 3 places.  
Porte latérale coulissante.  
Hayon à large ouverture.

<u>Vitré :</u>	<u>Châssis long tôle :</u>
Longueur hors-tout : 4425 mm.	Longueur hors-tout : 4725 mm.
Largeur hors-tout : 1720 mm.	Largeur hors-tout : 1720 mm.
Rayon de braquage hors-tout : 5,40 m. CU : 1045 kg. Volume : 5,65 m <sup>3</sup> .	Rayon de braquage hors-tout : 5,80 m. CU : 1150 kg. Volume : 6,26 m <sup>3</sup> .
TVA : 18,60%.	

## DYNA

Moteur diesel de 2446 cm<sup>3</sup>.  
Puissance réelle : 53 kW CEE (72 ch DIN) à 4000 tr/mn.  
Puissance fiscale : 10 CV.  
2 places.  
5 vitesses.  
Longueur hors-tout : 4470 mm.  
Largeur hors-tout : 1695 mm.  
Rayon de braquage hors-tout : 5,30 m.  
Surface de chargement : 4,56 m<sup>2</sup>.  
CU : 1205 kg.  
TVA : 18,60%.  
Importé en France sans autoradio d'origine.



### Un utilitaire très pratique.

Le Toyota Lite Ace fourgon est le véhicule de livraison idéal pour la ville. Compact avec 3,99 m de long pour 1,65 m de large, maniable avec un rayon de braquage de 4,80 mètres, il est aussi nerveux et rapide.



### 2 utilitaires tous usages.

Les Toyota Hi Ace, vitré et châssis long tôle sont des véhicules utilitaires très polyvalents. Aussi à l'aise en ville que sur route, ils peuvent transporter des charges aussi diverses que volumineuses.

Fiables, endurants et pratiques, ils s'adaptent aux besoins du chef d'entreprise, du commerçant ou de l'artisan.



### Votre premier camion.

Le Toyota Dyna est équipé d'un moteur diesel 2,4 litres d'une robustesse légendaire: sa charge utile de plus d'une tonne, sa maniabilité exceptionnelle, son plateau à ridelles rabattables, les larges surfaces vitrées de sa cabine facilitant toutes les manœuvres, font du Toyota Dyna utilitaire léger, l'outil indispensable pour tout artisan ou entrepreneur.



# EN AVANCE SUR L'AVENIR.

## RECHERCHE ET DÉVELOPPEMENT.

L'avenir c'est aussi la recherche. Chez Toyota, nous consacrons 4% de notre chiffre d'affaires annuel à la recherche et au développement.

11 000 ingénieurs et techniciens qui se consacrent uniquement à la recherche font progresser Toyota chaque année, perfectionnant chaque fois leurs découvertes, appliquant systématiquement celles-ci à tous les modèles Toyota après de multiples essais. Un exemple très simple: là où le moteur multisoupapes semblait réservé à des véhicules de sport luxueux, les efforts de recherches de nos ingénieurs ont permis d'adapter ces moteurs multisoupapes à tous nos modèles jusqu'à la plus petite cylindrée. Nos efforts nous ont ainsi permis d'accéder au rang de 1<sup>er</sup> constructeur mondial de moteurs multisoupapes.

Consommation, aérodynamisme, confort, sécurité, antipollution, anticorrosion, sont également des sujets sur lesquels Toyota s'est penché avec beaucoup d'attention. Dès aujourd'hui, Toyota est en avance sur l'avenir: la recherche et le développement sont axés sur les besoins des nouveaux automobilistes, ceux qui dès aujourd'hui s'intéressent déjà à demain.

Avec la recherche-développement, l'avenir roule en Toyota.

## LA RÉVOLUTION FXV.

Le prototype Toyota FXV c'est une révolution. Révolution dans les performances, le confort, la sécurité, l'élégance.

Issu de nos centres de recherche-développement, le FXV est un véhicule ultra-moderne, tracé pour la route: moteur 4 cylindres 16 soupapes de la nouvelle génération, développant 171 kW CEE (232 ch DIN) à 6400 tr/mn. Réactions extrêmement rapides à tous les régimes, grâce à une technique de suralimentation utilisée pour la première fois au Japon.

Son exceptionnel aérodynamisme est dû à de multiples progrès récents: essuie-glace invisible, avant s'abaissant automatiquement pour renforcer les performances à très grande vitesse et beaucoup d'autres astuces permettent au FXV d'obtenir un CX de 0,24 seulement.

Équipement intérieur futuriste, inimaginable même par les automobilistes les plus exigeants: portes à ouverture assistée par microprocesseur, sièges ergonomiques, climatisation à sonde de régulation (première au monde), système télématique multifonctions avec téléphone, TV, vidéo.

Toyota FXV: en avance sur l'avenir.



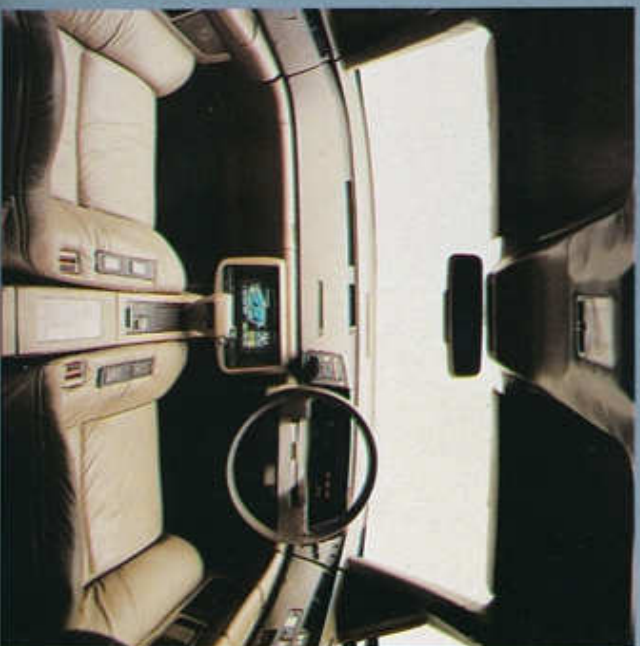
Prototype Toyota FXV.

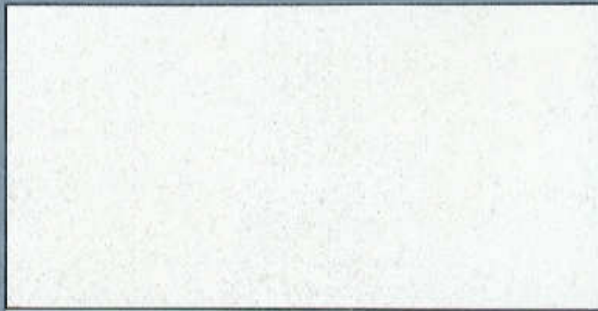


Intérieur FXV.



Prototype Toyota FXV





**TOYOTA**  
L'avenir roule en Toyota

Toyota préconise les lubrifiants

