



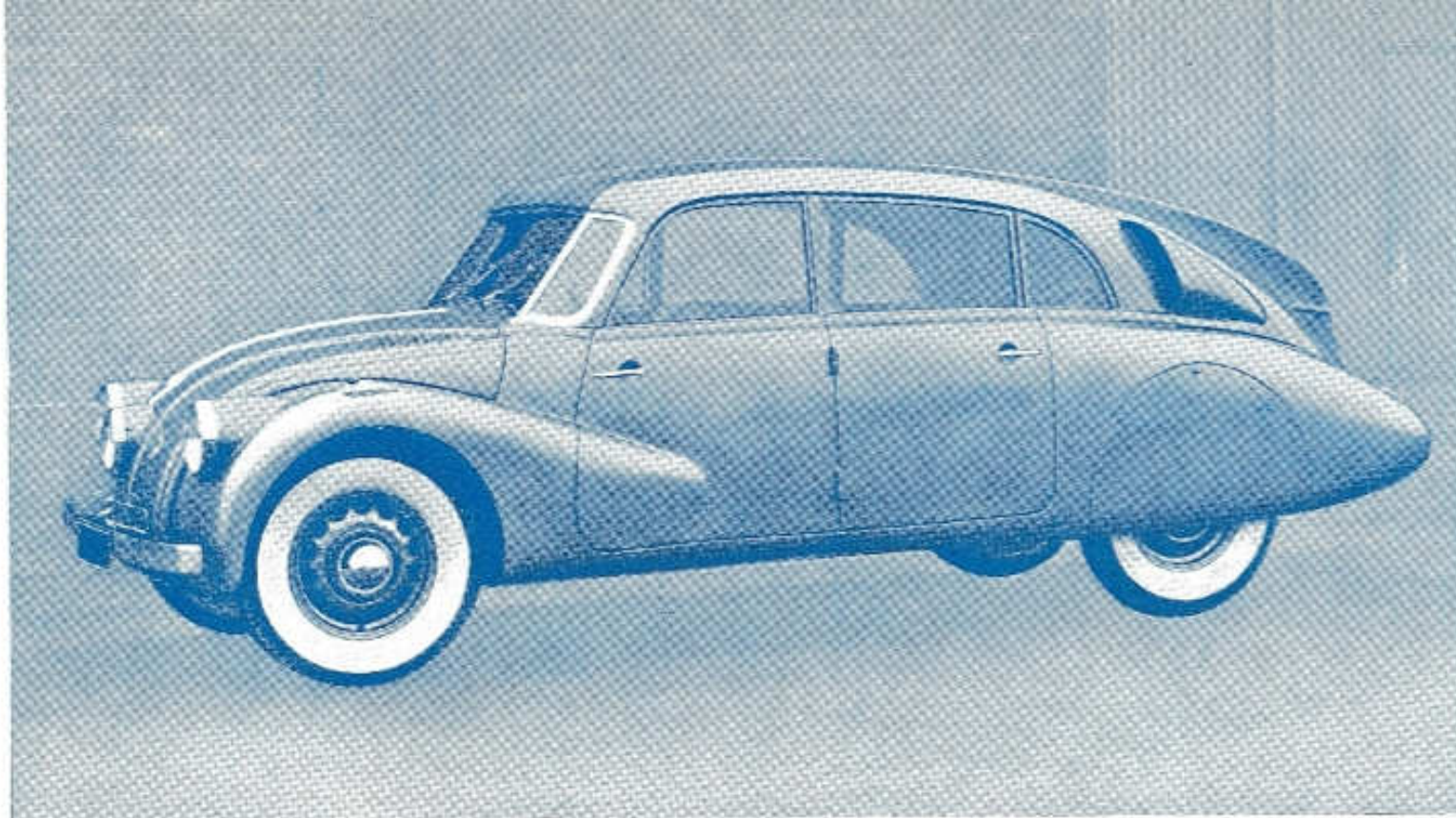
25 X 1937

TATRA 87

Svémi aerodynamickými typy pokračuje Tatra na poli novodobé výroby automobilů ve své průkopnické tradici. Díky svému pokrokovému způsobu stavby, svým výborným výkonům a příkladnou aerodynamickou stavbou, jsou to vozidla, která Vám po léta zajišťují náskok po stránce technické dokonalosti a pohodlnosti při cestování. Základní konstruktivní myšlenkou bylo, vytvořiti samonosnou celokovovou karoserii, t. j. využití nosných možností celého oplechování a zavěsiti vzadu bezhlučně vzduchem chlazený motor. Těleso vozidla bylo nejmodernějším svařováním spojeno v jeden celek. Tímto vznikla stavba, která vzhledem na její solidnost a bezpečnost je skoro nepřekonatelná.

Nový osmiválec Tatra Typ 87 jest aerodynamické vozidlo, které se může rovnati po stránce provedení, prostornosti a účelného vybavení k mnohem těžším vozidlům. Velká šíře obou sedadel umožňuje pohodlné umístění dvou osob vpředu a tří vedle sebe vzadu. Příznivé uspořádání sedadel mezi osami a nezávislé perování jednotlivých kol pohlcují veškeré nárazy špatných silnic. Hluboké a měkké polštářování sedadel nahrazuje Vám úplně pohodlnost Vašeho domova. Dobře promyšlené větrací zařízení umožňuje úplné větrání vnitřku vozu bez průvanu; vnitřek jest umístěním motoru vzadu, úplně prost výparů benzinových a výfukových. Důsledkem velkých dosažitelných rychlostí, ukázalo se nutným umístiti dálkový reflektor vpředu uprostřed vozu, který jest říditelný z místa řidičova. Tento reflektor řídí, při zastínění hlavních reflektorů, automaticky světelné paprsky vlevo dolů tak, že okraj silnice jest dobře viditelný. Tatra 87 jest opatřena ústředním mazáním. Karoserie jest čtyřdvéřová, pětisedadlová, polštářování obou sedadel buď pravou kůží nebo látkou podle naší vzorkovnice. Bohatá rozvodová deska jest vytlačena z plechu a s karoserií svařena v jeden celek. Umístění všech přístrojů jest v pohodlném dohledu řidiče, řídicí kolo spočívá formou a nakloněním příjemně v ruce a zaručuje přesné řízení i při nejvyšších rychlostech na špatných silnicích. Prostorné místo na zavazadla může býti při velkých cestách posunutím zadního sedadla do předu ještě zvětšeno. Okno před řidičem jest pevné, třídílné a poskytuje dobrý postranní výhled. Okna ve dveřích jsou spouštěcí. Veškerá

okna jsou z netříštitelného skla a dovnitř nakloněna. Osvětlování nástropní lampou, podlaha pokryta koberci, síť na noviny a věšák na šaty. Vzduchem chlazený osmiválcový motor má uspořádání válců po čtyřech ve dvou řadách do V v úhlu 90° , je spojen s převodem a zadní osou v jeden kompaktní blok a zavěšen do karoserie vzadu v gumovém ložisku Flexofix. Pohání



vůz rychlostí 160 km/hod. a jest přes tuto velkou výkonost tak úsporný, že spotřeba pohonné látky jest pouze asi 14l na 100 km. Stejně důkladného propracování, které shledáváte u motoru, naleznete pro zvýšení pohodlnosti za jízdy také při řazení a řízení. Při 4 rychlostech do předu vykazuje ústrojí znatelné ulehčení řazení, nehlukným 2., 3. a 4. chodem a synchronisováním 3. a 4. chodu. Velké dosažitelné rychlosti vyžadují jako záruku jistoty silné brzdy, které má Tatra 87 ve svých olejových brzdách. Když opouštíte po dlouhé jízdě řízení Vašeho vozu Tatra, budete moci potvrditi, že řízení Vám nečinilo nejmenší potíže. Všimněte si bohatého a důkladného vybavení a poznáte, že nová Tatra 87 nemá pouze výborných výkonů a jízdních vlastností, nýbrž vyniká obzvláště v technickém provedení a zvyšuje Vaši radost z majetku hlavně při jízdě.

Technické údaje aerodynamického osmiválce Tatra typu 87.

Motor: Vzduchem chlazený osmiválcový čtyřtakt, zavěšený vzadu, vrtání 75 mm, zdvih 84 mm, obsah válců 2958 cm³, na brzdě 75 ks, kompresní poměr 1:6,3.

Přenos síly: Suchá spojka jednodisková, čtyřrychlostní ozubený převod, 2., 3. a 4. chod bezhlučný, 3. a 4. chod synchronisovaný.

Kostra: Samonosná, skoro celokovová karoserie se zavěšeným poháněcím agregátem vzadu, uloženým v gumovém ložisku Flexofix, olejová nožní brzda na všechna 4 kola, mechanická ruční brzda na obě zadní kola s tahovým lanem, jedno tlakové ústřední mazání na pedál, nádržka na pohonnou látku vpředu, obsahující asi 75 l, hvězdicová kola na superbalony 6.50x16.

Všeobecné: Rozvor 2850 mm, rozchod 1250 mm, světlost nad zemí 230 mm, celková délka 4.700 mm, celková šířka 1.670 mm, výška 1.500 mm, váha k jízdě připraveného vozu asi 1.370 kg, spotřeba pohonné látky asi 14 l na 100 km, spotřeba oleje 0,2 l na 100 km, průměr nejmenšího kruhu 12,5 m, největší rychlost 160 km/hod.

Vybavení: 3 reflektory 35 Wattové elektrické osvětlovací a startovací zařízení, 2 elektrické houkačky, 2 oráfovaná náhradní kola pod kapotou v předu, tachometr s celkovým a denním počítadlem kilometrů s hodinami, olejový kontrolér, popelníček, schránka na drobnosti, 1 elektrický stirač, elektrický ukazatel směru, zpětné zrcátko, stoplampa, chromovaná nárazná tyč vpředu i vzadu, zdvihák, jakož i veškeré příslušné náhradní součástky a nářadí podle zvláštního seznamu.

Všechny údaje nezávazné, změny v konstrukci vyhrazeny.

VLASTNÍ PRODEJNY:

Praha II., Národní 10, telefon 421-57,
465-01, 471-34.

Česká Lípa: Paudlerova, tel. 86.

Bratislava: Dunajská 23, tel. 2552.

Brno: Čechyňská 23, tel. 155-90, 155-99.

Hradec Králové - Kukleny: Masarykova 174, tel. 295.

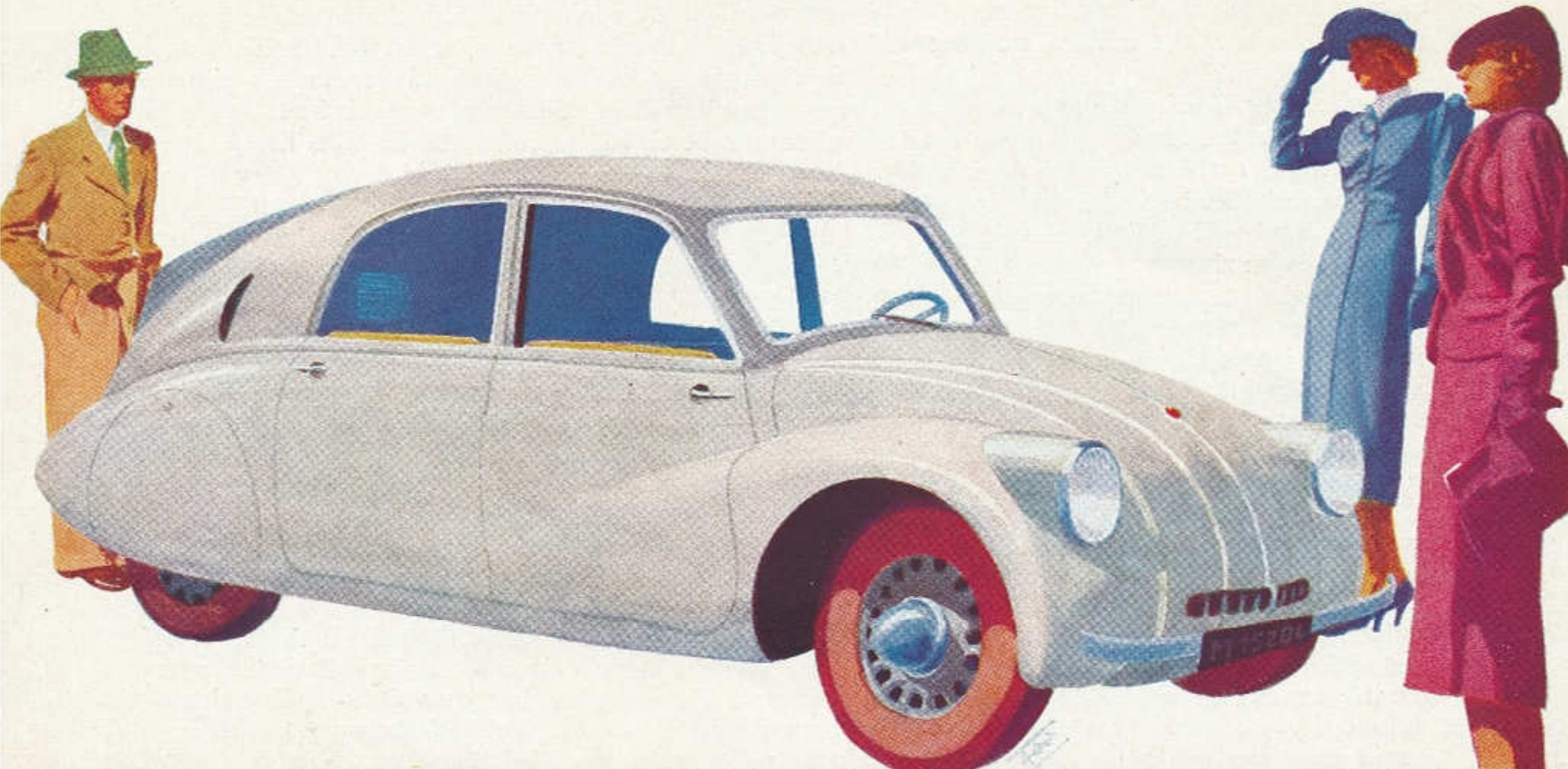
Košice: Vörösmarthyho 8, tel. 2987.

Mor. Ostrava: Mlýnská 10, tel. 3715.

Olomouc: Tř. čsl. legií 29, tel. 658.

Plzeň: Přemyslova 18, tel. 937.

1937



TATRA 97

Závody Ringhoffer Tatra při vypracování konstrukce aerodynamických vozů kladou důraz především na bezpečnost. Nízko uložené těžiště zaručuje nejlepší »sezení« na silnici a jistotu v zatáčkách, prostorná okna skvělou vyhlídku na jízdní dráhu. Samonosná, skoro celokovová karoserie s pohonným agregátem zavěšeným v gumovém ložisku jest nejmodernějším způsobem svařování spojena v jeden celek; tím vzniká stavba pro svoji pevnost a bezpečnost téměř nepřekonatelná. Vůz, který dosahuje tak značných rychlostí, potřebuje dobrých záruk bezpečnosti v brzdách. Olejové brzdy Tatra 97 splňují tento úkol dokonale. Setkáváme se tedy ve všech podrobnostech konstrukce vždy se základním požadavkem jistoty při jízdě, která byla skutečně vůdčí myšlenkou budovatelů tohoto rychlého vozu. Dalším neocenitelným ziskem všech vozů Tatra je ta okolnost, že těchto vysokých rychlostí a výkonů dosahuje při minimální námaze motoru a malé spotřebě pohonných látek.

Sedadla aerodynamického čtyřválce Tatra 97 jsou umístěna v otřesuprostém středu vozu mezi osami, samostatné perování jednotlivých kol tlumí nárazy na minimum, proto jsou cestující ušetřeni nárazů a otřesů. Rychlou jízdu pocítují pouze jako příjemný pohyb, který lze spolehlivými olejovými brzdami kdykoliv a bez trnutí přerušiti.

Vnitřní vybavení čtyřdveřové limusiny jest provedeno s největší péčí, takže i na cestách Vás provází v Tatře útulnost vlastního domova. Na dvou širokých, důkladně vypoštěřovaných sedadlech může pohodlně usednouti 5 osob. Polštěřování sedadel jest provedeno buď látkou nejmodernějších vzorů podle výběru v naší vzorkovnici, nebo za příplatek pravou koží. Přehlednost rozvodové desky, která jest lisována z kovu a svařena s karoserií v jeden celek, účelné uspořádání všech pák a lehce jdoucí řízení podstatně usnadňují ovládání vozu.

Jednou z nejdůležitějších vlastností dobrého vozidla, kterou požadujeme hlavně při delších cestách, jest příjemné větrání. Vzorně promyšlené proudění vzduchu celou Tatro 97 obstarává výměnu vzduchu uvnitř vozu bez průvanu. Tím, že motor jest uložen vzadu, nemohou do vozu vnikati ani benzinové ani výfukové výpary, takže cestující netrpí »limusinovou nemocí«. Okno před řidičem jest jednodílné, velké, pevné a dovnitř nakloněné, aby bylo znemožněno nebezpečné zrcadlení. Okna ve dveřích lze spouštět točící klikou, tabule jsou z netřišťitelného skla. Vzadu za sedadly jest prostorné místo na zavazadla, lehce přístupné sklopením zadního opěradla. Sklápěcí stěna uzavírá prostor na zavazadla a odděluje jej od

vnitřku vozu. Interieur vozu osvětluje nástrojná lampa, podlahu pokrývá koberec. Karoserie jest téměř celá z kovu; stříkána může býti jakoukoliv barvou podle naší vzorkovnice. Při volbě vozu jest samozřejmě nejdůležitější motor, neboť na jeho spolehlivosti a výkonnosti závisí, budete-li míti ze svého vozu opravdovou radost. Jistě že chcete bezpečně cestovati s vozem, který nepotřebuje stále nových investic. Čtyřválcový vzduchem chlazený motor umístěný vzadu je spojen se zadní osou a převodem v jeden útvar a celé hnací ústrojí jest zavěšeno v gumovém ložisku do samo-



nosné karoserie. Válce motoru jsou jednolité, protilehle postavené, soustruhovány jsou z jednoho kusu a opatřeny úzkým žebrovím. Ventilátor obstarává intensivní vzduchové chlazení. Staticky a dynamicky vyvážený zalomený hřídel jest pro odlehčování 3 hlavních ložisek opatřen protizávažím. Naleznete tu též nescílněkrát osvědčenou konstrukci zadní osy Tatry s diferencíalem a bezkloubovým náhonem poloos, které se odvalují kuželovými koly.

Motor vevnitř vozu téměř neslyšitelný má výkonnost 40 ks. a jede po dobré silnici snadno 120km rychlostí. Tatra 97 má ústřední mazání; pouhým šlápnutím na pedál lze mazati všechna místa, která toho vyžadují.

TECHNICKÉ ÚDAJE AERODYNAMICKÉHO ČTYŘVÁLCE TATRA TYP 97:

MOTOR jest čtyřválcový čtyřtaktní; vrtání 75 mm, zdvih 99 mm, obsah válců 1759 cm³, výkon na brzdě 40 ks., vzduchové chlazení.

PŘENOS SÍLY: Jednodisková suchá spojka, ozubený převod na čtyři chody, pro usnadnění řazení 2., 3. a 4. chod bezhlučný, 3. a 4. chod synchronisovaný.

KOSTRA: Samonosná, skoro celokovová karoserie, s pohonným ústrojím vzadu zavěšeným v gumovém ložisku, nožní olejová brzda na všechna 4 kola, mechanická ruční brzda na obě zadní kola s lanem, ústřední mazání na nožní pedál, nádrž na pohonnou látku vpředu, obsahující asi 50 l, prolamovaná kola se superbalony 5.75×16".

VŠEOBECNĚ: Rozchod vpředu 1250 mm, rozchod vzadu 1220 mm, rozvor 2600 mm, světlost nad zemí 210 mm, největší délka 4200 mm, největší šířka 1600 mm, výška vozu

1470 mm, váha k jízdě připraveného vozu asi 1150 kg, spotřeba paliva asi 11 l na 100 km, spotřeba oleje 0.2 l na 100 km, průměr nejmenšího kruhu asi 11 m, největší rychlost 120 km/hod.

VYBAVENÍ: Elektrické osvětlovací a spouštěcí zařízení, elektrická houkačka, 1 náhradní kolo s pneumatikou vpředu, tachometr s celkovým denním počítadlem kilometrů s hodinami, měřič oleje, 1 elektrický stirač, ukazatel směru, popelníček, hledací zrcátko, stoplampa, chromovaná ochranná tyč vpředu, dále zdvihák a všechny náhradní součástky a nářadí podle zvláštního seznamu.

VŠECHNY ÚDAJE JSOU NEZÁVAZNĚ.

ZMĚNY V KONSTRUKCI VYHRAZENY.

VLASTNÍ PRODEJNY:

PRAHA, Národní tř. 10, palác Dunaj, tel. 42157, 46501, 47134.

BRATISLAVA, Dunajská 23, tel. 2552.

BRNO, Čechyňská 23, tel. 15590, 15599.

ČESKÁ LÍPA, Paudlerova, tel. 86.

HRADEC KRÁLOVÉ-KUKLENY, Masarykova 174, tel. 295.

KOŠICE, Vörösmartyho nám. 8, tel. 2987.

MOR. OSTRAVA, Mlýnská 10, tel. 3715.

OLOMOUC, Třída čsl. Legií 29, palác Českoslavie, tel. 658.

PLZEŇ, Přemyslova 18, tel. 937.

Z Á V O D Y R I N G H O F F E R - T A T R A A . S .

PRAHA-SMÍCHOV, KARTOUZSKÁ 3.