



25 X 1937

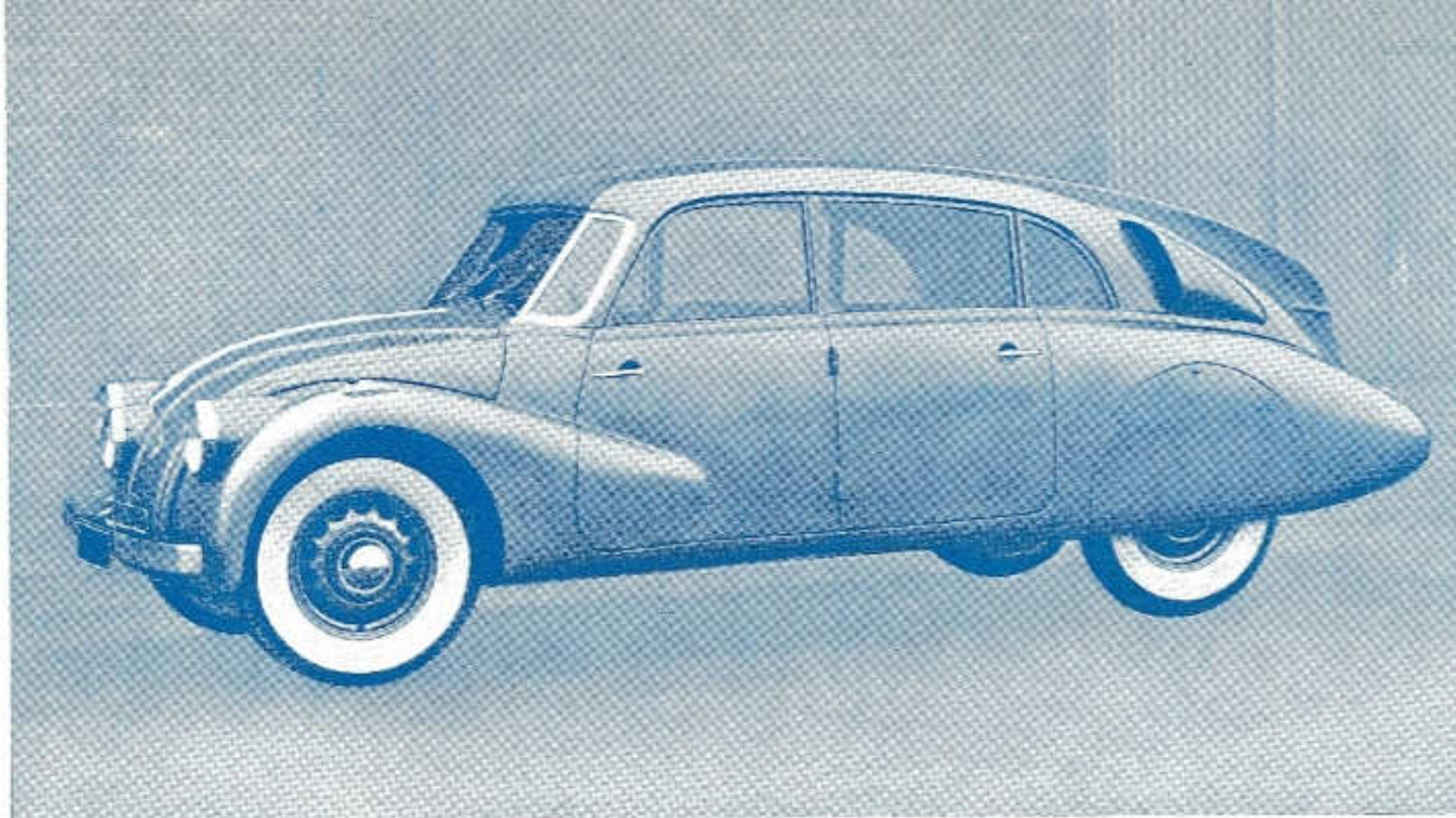
T. 87

# TATRA 87

Svémi aerodynamickými typy pokračuje Tatra na poli novodobé výroby automobilů ve své průkopnické tradici. Díky svému pokrokovému způsobu stavby, svým výborným výkonům a příkladnou aerodynamickou stavbou, jsou to vozidla, která Vám po léta zajišťují náskok po stránce technické dokonalosti a pohodlnosti při cestování. Základní konstruktivní myšlenkou bylo, vytvořiti samonosnou celokovovou karoserii, t. j. využití nosných možností celého oplechování a zavěsiti vzadu bezhlučně vzduchem chlazený motor. Těleso vozidla bylo nejmodernějším svařováním spojeno v jeden celek. Tímto vznikla stavba, která vzhledem na její solidnost a bezpečnost je skoro nepřekonatelná.

Nový osmiválec Tatra Typ 87 jest aerodynamické vozidlo, které se může rovnati po stránce provedení, prostornosti a účelného vybavení k mnohem těžším vozidlům. Velká šíře obou sedadel umožňuje pohodlné umístění dvou osob vpředu a tří vedle sebe vzadu. Příznivé uspořádání sedadel mezi osami a nezávislé perování jednotlivých kol pohlcují veškeré nárazy špatných silnic. Hluboké a měkké polštářování sedadel nahrazuje Vám úplně pohodlnost Vašeho domova. Dobře promyšlené větrací zařízení umožňuje úplné větrání vnitřku vozu bez průvanu; vnitřek jest umístěním motoru vzadu, úplně prost výparů benzinových a výfukových. Důsledkem velkých dosažitelných rychlostí, ukázalo se nutným umístiti dálkový reflektor vpředu uprostřed vozu, který jest říditelný z místa řidičova. Tento reflektor řídí, při zastínění hlavních reflektorů, automaticky světelné paprsky vlevo dolů tak, že okraj silnice jest dobře viditelný. Tatra 87 jest opatřena ústředním mazáním. Karoserie jest čtyřdvéřová, pětisedadlová, polštářování obou sedadel buď pravou kůží nebo látkou podle naší vzorkovnice. Bohatá rozvodová deska jest vytlačena z plechu a s karoserií svařena v jeden celek. Umístění všech přístrojů jest v pohodlném dohledu řidiče, řídicí kolo spočívá formou a nakloněním příjemně v ruce a zaručuje přesné řízení i při nejvyšších rychlostech na špatných silnicích. Prostorné místo na zavazadla může býti při velkých cestách posunutím zadního sedadla do předu ještě zvětšeno. Okno před řidičem jest pevné, třídílné a poskytuje dobrý postranní výhled. Okna ve dveřích jsou spouštěcí. Veškerá

okna jsou z netříštitelného skla a dovnitř nakloněna. Osvětlování nástropní lampou, podlaha pokryta koberci, síť na noviny a věšák na šaty. Vzduchem chlazený osmiválcový motor má uspořádání válců po čtyřech ve dvou řadách do V v úhlu  $90^\circ$ , je spojen s převodem a zadní osou v jeden kompaktní blok a zavěšen do karoserie vzadu v gumovém ložisku Flexofix. Pohání



vůz rychlostí 160 km/hod. a jest přes tuto velkou výkonost tak úsporný, že spotřeba pohonné látky jest pouze asi 14l na 100 km. Stejně důkladného propracování, které shledáváte u motoru, naleznete pro zvýšení pohodlnosti za jízdy také při řazení a řízení. Při 4 rychlostech do předu vykazuje ústrojí znatelné ulehčení řazení, nehlukným 2., 3. a 4. chodem a synchronisováním 3. a 4. chodu. Velké dosažitelné rychlosti vyžadují jako záruku jistoty silné brzdy, které má Tatra 87 ve svých olejových brzdách. Když opouštíte po dlouhé jízdě řízení Vašeho vozu Tatra, budete moci potvrditi, že řízení Vám nečinilo nejmenší potíže. Všimněte si bohatého a důkladného vybavení a poznáte, že nová Tatra 87 nemá pouze výborných výkonů a jízdních vlastností, nýbrž vyniká obzvláště v technickém provedení a zvyšuje Vaši radost z majetku hlavně při jízdě.

## Technické údaje aerodynamického osmiválce Tatra typu 87.

**Motor:** Vzduchem chlazený osmiválcový čtyřtakt, zavěšený vzadu, vrtání 75 mm, zdvih 84 mm, obsah válců 2958 cm<sup>3</sup>, na brzdě 75 ks, kompresní poměr 1:6.3.

**Přenos síly:** Suchá spojka jednodisková, čtyřrychlostní ozubený převod, 2., 3. a 4. chod bezhlučný, 3. a 4. chod synchronisovaný.

**Kostra:** Samonosná, skoro celokovová karoserie se zavěšeným poháněcím agregátem vzadu, uloženým v gumovém ložisku Flexofix, olejová nožní brzda na všechna 4 kola, mechanická ruční brzda na obě zadní kola s tahovým lanem, jedno tlakové ústřední mazání na pedál, nádržka na pohonnou látku vpředu, obsahující asi 75 l, hvězdicová kola na superbalony 6.50x16.

**Všeobecné:** Rozvor 2850 mm, rozchod 1250 mm, světlost nad zemí 230 mm, celková délka 4.700 mm, celková šířka 1.670 mm, výška 1.500 mm, váha k jízdě připraveného vozu asi 1.370 kg, spotřeba pohonné látky asi 14 l na 100 km, spotřeba oleje 0.2 l na 100 km, průměr nejmenšího kruhu 12.5 m, největší rychlost 160 km/hod.

**Vybavení:** 3 reflektory 35 Wattové elektrické osvětlovací a startovací zařízení, 2 elektrické houkačky, 2 oráfovaná náhradní kola pod kapotou v předu, tachometr s celkovým a denním počítadlem kilometrů s hodinami, olejový kontrolér, popelníček, schránka na drobnosti, 1 elektrický stírač, elektrický ukazatel směru, zpětné zrcátko, stoplampa, chromovaná nárazná tyč vpředu i vzadu, zdvihák, jakož i veškeré příslušné náhradní součástky a nářadí podle zvláštního seznamu.

Všechny údaje nezávazné, změny v konstrukci vyhrazeny.

---

### VLASTNÍ PRODEJNY:

**Praha II.,** Národní 10, telefon 421-57,  
465-01, 471-34.

**Česká Lípa:** Paudlerova, tel. 86.

**Bratislava:** Dunajská 23, tel. 2552.

**Brno:** Čechyňská 23, tel. 155-90, 155-99.

**Hradec Králové - Kukleny:** Masarykova 174, tel. 295.

**Košice:** Vörösmartyho 8, tel. 2987.

**Mor. Ostrava:** Mlýnská 10, tel. 3715.

**Olomouc:** Tř. čsl. legií 29, tel. 658.

**Plzeň:** Přemyslova 18, tel. 937.