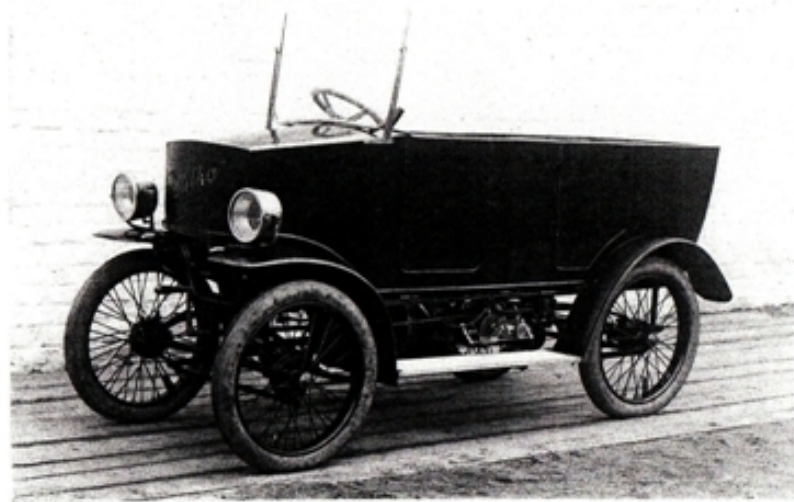


## Lidové auto „Stelka“ 4/12 HP ————— čtyřsedadlové. —————

Celková šířka vozu 130 cm, délka 280 cm, výška 120 cm.  
 Váha vozu 400 kg.                      Rozchod kol 110 cm.

Karoserie pro 4 osoby, kůži polštářovaná, americkou střechou a ochranným sklem opatřena. — Motor jest dvouválcový, vzdušně chlazený, s vodorovně uspořádanými válci, s automatickým mazáním. Obsah válců 1·15 litru. Vzduchové chlazení podporováno jest zvláštní konstrukcí válců a vhodným umístěním motoru (osa válců napříč ose vozu). Boschovo zapalování. Karburator Palas. Pohon zadní osy řetězem od převodu, který jest sloučen s motorem. Tři rychlosti a jedna zpáteční! Rychlostní páka pojištěna pedálem třetí spojky, takže poškození ozub. kol není možné! Zadní osa má kuličkový diferenciál. Dvě brzdy, ruční účinkující na zadní kola a nožní na převod. Odpérování vozu dokonalé. Přívod benzínu přirozeným spádem s výše položené nádržky, která umístěna uvnitř vozu. Řízení volánem normální konstrukce.                      Spotřeba benzínu 6 kg. na 100 km.

Rychlost 50 km na rovině za 1 hodinu.



## Lidové auto „Stelka“ 3/10 HP ————— dvousedadlové. —————

Celková šířka vozu 110 cm, délka 280 cm, výška 120 cm.  
 Váha vozu 360 kg.                      Rozchod kol 94 cm.

Auto možno i v domech s obyčejnými vchody, kde širších vjezdů nestává, umístiti. Karoserie pro 2 osoby, kůži polštářovaná, americkou střechou a ochranným sklem opatřena. Motor jest dvouválcový, vzdušně chlazený, s vodorovně uspořádanými válci, s automatickým mazáním. Obsah válců 0·9 litru. Vzduchové chlazení podporováno jest zvláštní konstrukcí válců a vhodným umístěním motoru. Boschovo zapalování. Karburator Palas. Pohon zadní osy řetězem od převodu, který jest sloučen s motorem. Tři rychlosti a jedna zpáteční. Rychlostní páka pojištěna pedálem třetí spojky, takže poškození ozubených kol není možné! Zadní osa má kuličkový diferenciál. Dvě brzdy, ruční účinkující na zadní kola a nožní na převod. Odpérování vozu dokonalé. Přívod benzínu přirozeným spádem s výše položené nádržky, která umístěna uvnitř vozu. Řízení volánem normální konstrukce.                      Spotřeba benzínu 5 kg. na 100 km.  
 Profil pneumat. 700×85 mm a možno též použití profil 650×65 mm.

Rychlost 50 km na rovině za 1 hodinu.

# Lidové auto „Stelka“

nepostrádatelné

pro obchodníky, lékaře  
i úředníky.

Nejlevnější doprava!!

Žádná ztráta času více!!

Dejte přednost tuzemskému výrobku!

Při koupi obdržíte záruku za dobrý chod lid. auta „Stelka.“

Z každého vyrobeného a prodaného  
lidového auta „Stelka“ odvádím Kč. 200.—  
na zlatý poklad ČSR. pod kontrolou  
okr. polit. správy v Příbrami.

Výroba lidových aut „STELKA“ systém Švejda

Strojírna Stelšovský Rudolf, Příbram.

LIDOVÁ  
AUTA „STELKA“ SYSTÉM  
ŠVEJDA

dvousedadlová 3/10 HP

čtyřsedadlová 4/12 HP

nabízí fa.

— STROJÍRNA —

**STELŠOVSKÝ RUDOLF, PŘÍBRAM.**

Bez konkurence nejlevnější lidová auta.

Cena auta každému přístupná!

Lehký lidový zjednodušený automobil, prostý veškerých  
přepychů a postrádatelné váhy i zařízení, avšak dokonalý,  
snadné řízení vozu i stroje.

Výlohy jízdy rovnají se ceně jízdy III. tř. vlaku.

**Nejmenší spotřeba benzínu!**

Náhradní dílce dodá to-  
várna ihned a veškeré  
součástky jsou v seznamu  
zvlášť a v náčrtcích  
vedeny!

! Autoškola při továrně!  
! v Příbrami. !

Lidová auta „Stelka“, Patent Švejda,  
jest systém, typ a i název a celé techn.  
uspořádání zákonem chráněno!