

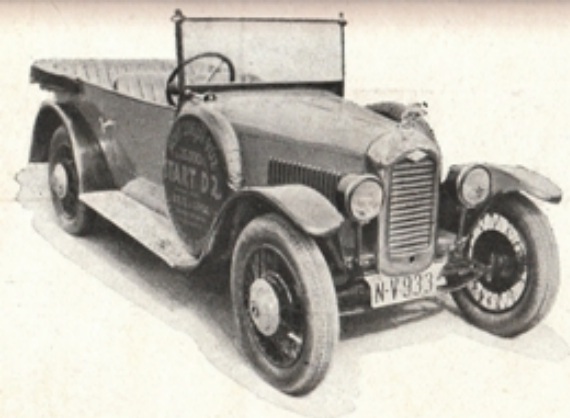
DEJL A SPOL.

KOM. SPOL.

PRAHA=SMÍCHOV

TŘÍDA SVORNOSTI 37.

Tel. 418-39. Telegr.: Autodejl Praha.



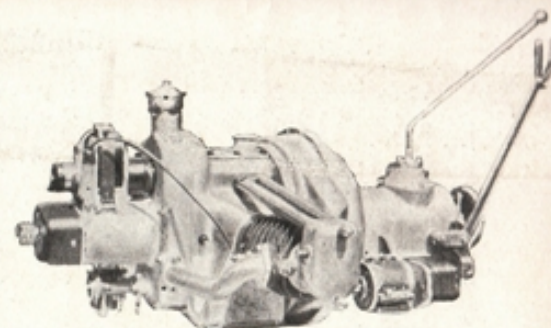
TOVÁRNA AUTOMOBILŮ START HRADEC KRÁLOVÉ

Výhradní prodej: DEJL A SPOL., kom. spol.

PRAHA-SMÍCHOV, TŘÍDA SVORNOSTI Č. 37. TELEFON 418.39.

## TECHNICKÝ POPIS TYPU D2.

- Motor:** dvouválcový, čtyřtaktní, vzduchem chlazený. Válce leží vodorovně proti sobě. Vrtání 80 mm, zdvih 99,5 mm, výkon 3.85/12 HP. Zapalování Boschovo o vysokém napjetí na svíčky.
- Mazání:** tlakové, zaručující spolehlivé mazání stroje při nejmenší spotřebě oleje. Kontrola mazání prováděna jest zařízením, které v nedostatku oleje uzavře samočinně příchod plynu od karburátoru a tím poškození motoru vyloučí. Olej chlazen jest nassávacím potrubím, které vedeno je středem olejové zásoby.
- Chlazení:** vzduchem, turbínou, upevněnou na setrvačnicku, která žene silný proud vzduchu dvěma kanály k hlavám válců. Proud vzduchu jest tak silný a chlazení tak účinné, že není vůbec počítáno s prouděním vzduchu, vznikajícím při jízdě, takže motor může běžeti v plných obrátkách i když vůz stojí, aniž by tím mohl býti nějak poškozen.
- Spojka:** lamelová, suchá.
- Převody:** 3 rychlosti vpřed a jedna vzad. Zasouvání rychlostí kloubové, ruční pákou, rychlostní skříní s motorem v jednom celku.
- Řízení:** lehko ovladatelné, převod zprostředkuje šnekové soukolí.
- Přenos síly:** kardanovou hřídelí od rychlostní skříně na zadní osu, vpředu i vzadu pružně upevněnou Hardi-ho spojkami.
- Zadní osa:** z ocelové roury, moderní, jednoduché konstrukce.
- Rám:** tvaru U, lisován z ocele.
- Brzdy:** velmi účinné, naprosto spolehlivé, ruční i nožní na zadní kola.
- Péra:** měkce pérující, půleiptická.
- Kola:** disková z ocelového plechu, lehce vyjímatelná, nebo drátěná za příplatek.
- Pneumatiky:** balonové, Firestone 720/120.
- Benzinová nádrž:** na 20 l, umístěná na přední stěně. Přítok do splynovače vlastním spádem.
- Karoserie:** nejmodernějšího tvaru, otevřená, dvou- neb čtyřsedadlová, modře lakována, blatníky černé, čalouněna prvotřídním fabrikoidem, opatřena skleněnou ochrannou deskou s americkou střešou s povlakem.
- Výzbroj:** Standartní provedení: kompl. elektr. osvětlení Boschovo 6 voltové s dvěma nejmodernějšími reflektory vpředu a 1 svítilnou vzadu. Elektr. spouštěč Boschův, akumulátor Varta. Ruční houkačka, nářadí, rezervní kolo a rezervní dílce.
- Luxusní provedení: kromě výše zmíněné výzbroje druhé rezervní kolo, elektrická houkačka, rychloměr, hodiny a barva vozu dle volby.



POHODLNÝ  
VŮZ, OPATŘENÝ  
VŠÍM KOMFORTEM ZA  
VSKUTKU LIDOVOU  
CENU

TRVANLIVÝ,  
SPOLEHLIVÝ,  
PRVOTŘÍDNĚ PÉROVÁN.  
UZPŮSOBEN I PRO  
NEJHORŠÍ CESTY

### ČÍSELNÉ ÚDAJE:

Rozchod kol . . . . .	1150 mm	šířka vozu . . . . .	1350 mm
rozvor náprav . . . . .	2400 mm	rychlost v hodině . . .	.60—70 km
délka vozu . . . . .	3400 mm	váha vozu asi . . . . .	550 kg
		spotřeba benzínu . . .	.7 l na 100 km

