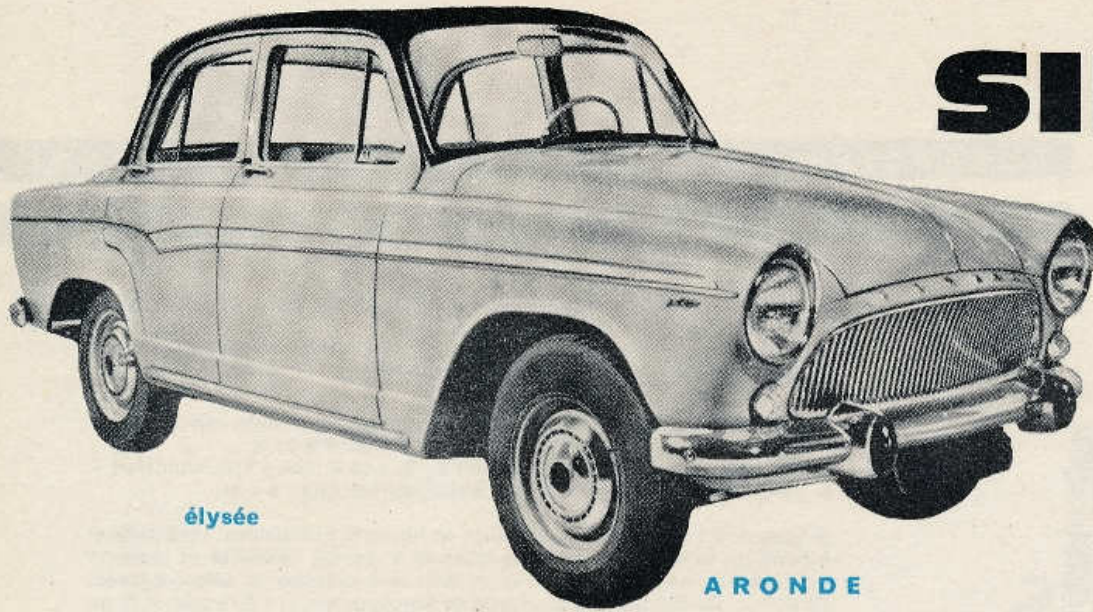


# SIMCA



élycée

ARONDE



L'ARONDE détient 14 records du monde dont les 100.000 kms à 113 Km à l'heure. Plus de 100.000 ont été exportées en 1959 et la millionième est sortie en Février 1960.

Beauté des lignes et des couleurs, robustesse, économie, confort, 4 portes, 4 places et le célèbre moteur FLASH font de l'ARONDE Elysée la plus demandée des voitures SIMCA.

L'ÉTOILE est une version de l'ARONDE, encore plus économique.

Der ARONDE hält 14 Weltrekorde, davon 100.000 km mit 113 km/h. Im Jahre 1959 wurden mehr als 100.000 Wagen exportiert; im Februar 1960 verliess der 1.000.000ste Aronde das Werk.

ARONDE Elysée, der gefragteste SIMCA-Wagen, begeistert durch die Eleganz seiner Linienführung und Farben, Leistung, Sparsamkeit, Komfort, 4 Türen, 4 Plätze und den weltbekannten Flash-Motor.

Der zur Typenreihe ARONDE zählende ETOILE zeichnet sich durch noch grössere Wirtschaftlichkeit aus.



étoile

Equipée elle aussi du moteur FLASH, l'ARIANE est une grande 6 places, élégante et confortable.

Son coffre permet de charger les bagages de toute une famille. Gage de son succès, plus de 3.000 taxis parisiens l'ont adoptée.

ARIANE



Der ebenfalls mit dem Flash-motor ausgerüstete Ariane ist der ideale 6-Plätzer, geräumig, bequem und elegant.

In seinen Kofferraum findet das Gepäck einer grossen Familie mit Leichtigkeit Platz. Ein Beweis seines Erfolges: mehr als 3.000 Taxis Ariane fahren in Paris.

VEDETTE: élégante, raffinée, garnissage luxueux, brio incomparable de son moteur V8.

Cette grande routière Européenne est la plus prestigieuse des Voitures SIMCA.

VEDETTE: rassig, elegant, mit luxuriöser Innenausstattung und unvergleichlichem V8-Motor.

Dieser grosse europäische Langstreckenwagen ist das Meisterwerk der Simca-Produktion.

VEDETTE



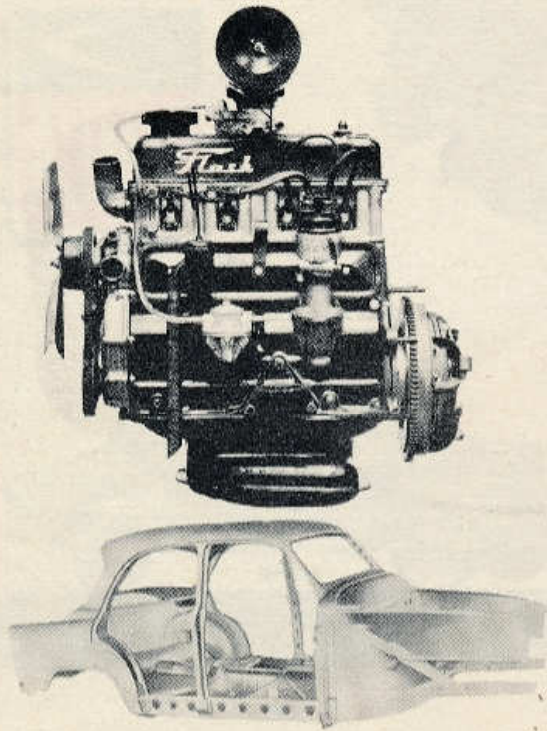
SIMCA est le seul Constructeur français qui offre à sa clientèle une gamme aussi étendue de modèles, depuis la voiture économique jusqu'aux luxueuses vedettes, en passant par les familiales 6 places Ariane et les utilitaires à services multiples.

SIMCA ist der einzige französische Konstrukteur, der seinen Kunden eine derart vielseitige Modellauswahl bietet, angefangen vom sparsamsten Personenwagen bis zum luxuriösesten Vedett, dem komfortablen 6-Plätzer Ariane und den zweckmässigen Nutzfahrzeugen.



## CARACTÉRISTIQUES GÉNÉRALES DE L'ARONDE

## TECHNISCHE MERKMALE DES ARONDE



Moteur FLASH 4 cylindres en ligne - soupapes en tête à grand diamètre  
Cylindrée 1290 cm<sup>3</sup> - Puissance : 51,5 CV.  
Boîte de vitesses : 4 rapports dont 2<sup>e</sup> - 3<sup>e</sup> et 4<sup>e</sup> synchronisées - 4<sup>e</sup> vitesse en prise directe - marche arrière. Rapport du couple conique : 9 x 40.

FLASH-Motor. 4 Zylinder in Linie - hängende Ventile mit grossem Durchmesser - Zylinderinhalt 1'290 cm<sup>3</sup> - Brems-PS 51.5.  
Kraftübertragung : Vierganggetriebe : 2., 3. und 4. Gang synchronisiert - 4. Gang direkt - Rückwärtsgang - Achsuntersetzung : 9 x 40.

Suspension : AV. par bras articulés et ressorts hélicoïdaux, stabilisateur à barre de torsion. AR. ressorts à lames à double flexibilité et ressorts hélicoïdaux. Amortisseurs AV. et AR. hydrauliques et télescopiques. Direction : Boîtier GEMMER - Rayon de braquage sur axe du pneu : 4,75 m. Freins : du type à tambour avec transmission hydraulique. Surface de freinage 852 cm<sup>2</sup>.

Aufhängung : Vorderachse : Einzelradaufhängung mit Schraubenfedern und stabilisierendem Torsionsstab. Hinterachse : Progressiv wirkende Blattfedern und Schraubenfedern. Stossdämpfer : vorne und hinten hydraulisch und doppelt wirkend.

Lenkung : Typ Gemmer - Radius des Wendekreises auf Reifenmitte gemessen : 4,75 m.

Bremsen : Auf Radtrommeln - Hydraulisch - Bremsfläche : 852 cm<sup>2</sup>.

Caisson armé indéformable. Tableau de bord avec "bouvrelet anti-choc - chauffage dégivrage - essuie-glace, lave-glace, code à faisceau asymétrique européen, Malle arrière grand format, Sièges 3D avec dossier inclinable jusqu'à la position couchette (excepté pour l'Etoile). Climatiseur à air pulsé chaud ou frais - Carrosserie en un seul coloris ou en harmonie bicolore.

Selbsttragende, unverformbare Karosserie. Gepolstertes Armaturenbrett Anti-Choc - Heizung und Entfroster - Scheibenwischer - Scheibenwaschanlage - asymmetrische Scheinwerfer - grosser Kofferraum - 3 D-Liegesitze, deren Rücklehnen jede gewünschte Neigung annehmen (ausser bei Etoile). Klimaanlage mit Warm - oder Kaltluftzufuhr, ein - oder zweifarbige Karosserie.

## CAMION FRANÇAIS DE CLASSE INTERNATIONALE

## FRANZÖSISCHER LASTKRAFTWAGEN INTERNATIONALER KLASSE

# UNIC

SIMCA, c'est aussi une gamme complète de camions "UNIC adaptée à tous les usages.

De 5 à 31 tonnes : 36 camions, 6 tracteurs routiers avec ses fameux moteurs Diesel ZU de 4 ou 6 cylindres développant de 100 à 160 CV.

et ses Boîtes de vitesses de 4 ou 8 rapports.

Plus de 25.000 Diesels UNIC du type ZU sont en service dans le monde.

SIMCA-Lastwagen für jeden Zweck : die komplette Typenreihe "UNIC".

Von 5 bis 31 Tonnen : 36 Lastwagen, 6 Strassen-Traktoren mit den berühmten Dieselmotoren ZU, 4 oder 6 Zylinder, 100 - 160 PS, Getriebe mit 4 oder 8 Gängen. Mehr als 25.000 Diesel-Lastwagen UNIC Typ ZU versehen ihren Dienst in der ganzen Welt.

