

Aronde 1300
MONTLHÉRY

"5/8



ARONDE
SIMCA

Der Sitzkomfort **3Z**

Die « 3Z » -Sitze, serienmässig auf Modellen ÉLYSÉE und MONTLHÉRY eingebaut, tragen entscheidend zum Fahrkomfort bei. Mit einem in Griffweite angebrachten Hebel können Sie den Sitz in der Ihnen genehmsten Lage fixieren, und die auto-kompensierte Rücklehne kehrt nach Freigabe der Fixierung selbsttätig in die Ausgangsstellung zurück. Führt man die Rücklehne bis zur Horizontale, so verfügt man über ein bequemes Ruhelager. Mit « 3Z » wird selbst die längste Fahrt zur Erholung.

ÉLYSÉE "58

KILOMETER *der Entspannung*

Zu seinen bereits bekannten Vorzügen gesellen sich beim ÉLYSÉE "58 noch einige neue hinzu. Der Wagen ist noch bequemer geworden: Tiefere Sitze, kultivierte Innenausstattung, Stil « Haute Couture ».

Die neuen Farbstellungen für die Karosserie bestechen durch Einfallsreichtum und Geschmack: Venezianisch-Blond, Cordoba-Rot, Elisabeth-Blau, Wettergrau, Pariser-Grau und Grège.

MONTLHÉRY "58

KILOMETER *der Höchstleistung*

MONTLHÉRY "58 ist der jüngste Spross der Familie ARONDE 1300. Mit den gewaltigen Kraftreserven des MONTLHÉRY schlagen Sie jede Konkurrenz, das Anzugvermögen seines FLASH-SPECIAL ist einfach unwiderstehlich. Eine Innenausstattung, die mit dem Geschmack und dem Fingerspitzengefühl der französischen « Haute Couture » wetteifert; neue praktische Zubehörelemente. Mit diesem begeisternden Wagen der ARONDE-Serie sind Sie tonangebend, an seinem Lenkrad diktieren Sie das Tempo. Zehntausende von Kilometern automobilistischer Höchstleistung erwarten Sie.

EIN SCHLAGENDER BEWEIS FÜR SEINE UNVERWÜSTLICHKEIT : DER MOTOR *Flash* HÄLT DEN V

DELUXE "58

KILOMETER der Verlässlichkeit

Komfortabel und von zurückhaltender Eleganz, bietet DELUXE, gleich ÉLYSÉE, 4 geräumige Sitze. Sein gross dimensionierter Kofferraum — mit versenktem, vor Schmutz und Nässe der Strasse geschütztem Reserverad — wird besonders von jenen Automobilisten und Automobilistinnen geschätzt, die sich mit allzu sparsam bemessenem Gepäck nicht wohlfühlen.

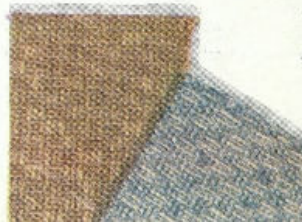
Mit seinen verchromten Stosstangen, die den ARONDE-Farben ein letztes Glanzlicht aufsetzen, ist DELUXE "58 ein Spitzenprodukt guten Geschmacks und automobilistischer Qualität. Erproben Sie den DELUXE; machen Sie es sich zu viert auf seinen Sitzen bequem; starten Sie wie ein Pfeil, und beachten Sie seine hervorragende Laufruhe... Ist es nicht eine Wohltat? Die 48 PS seines FLASH machen DELUXE unwiderstehlich, und der Preis erweist sich als eine angenehme Überraschung.

WELTREKORD ÜBER 100.000 km



Aronde 1300
DELUXE

"58

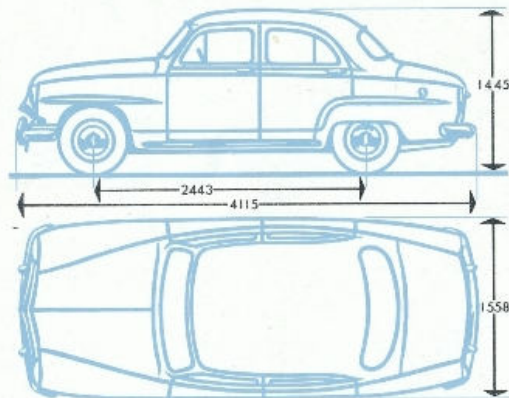


DELUXE "58

KILOMETER der Verlässlichkeit

Komfortabel und von zurückhaltender Eleganz, bietet DELUXE, gleich ÉLYSÉE, 4 geräumige Sitze. Sein gross dimensionierter Kofferraum — mit versenktem, vor Schmutz und Nässe der Strasse geschütztem Reserverad — wird besonders von jenen Automobilisten und Automobilistinnen geschätzt, die sich mit allzu sparsam bemessenem Gepäck nicht wohlfühlen.

Mit seinen verchromten Stosstangen, die den ARONDE-Farben ein letztes Glanzlicht aufsetzen, ist DELUXE "58 ein Spitzenprodukt guten Geschmacks und automobilistischer Qualität. Erproben Sie den DELUXE; machen Sie es sich zu viert auf seinen Sitzen bequem; starten Sie wie ein Pfeil, und beachten Sie seine hervorragende Laufruhe... Ist es nicht eine Wohltat? Die 48 PS seines FLASH machen DELUXE unwiderstehlich, und der Preis erweist sich als eine angenehme Überraschung.



DER MOTOR *Flash*

4 Zylinder $74 \times 76 - 1290 \text{ cm}^3 - 6.57 \text{ Steuer-PS}$
Bremsleistung 48 PS bei 4800 T/Min. — Verdichtung 6,8 — Vergaser SOLEX 32 PBIC mit automatischem Starter — Hängende Ventile von grossem Durchmesser über Kipphebel gesteuert — Zylinderkopf aus Spezial Aluminiumguss mit eingepressten Ventilsitzen — Dreifach gelagerte Kurbelwelle mit Gegengewichten, dynamisch und statisch ausgewuchtet — Dünnwandige Kurbelwellen-Lagerschalen — Vorderes und hinteres Lager mit Dichtungsringen — Dünnwandige Pleuellagerschalen mit Indium — Kühlung durch Kühler und Wasserpumpe — Durch Thermostat geregelter Kühlwasserumlauf — Automatische Zündverstellung — Gekühlte Oelwanne (5 Liter) — Anlasser mit Magnetschalter — Höchstgeschwindigkeit: 130 km/h.

DER MOTOR *Flash spécial*

Allgemeine Merkmale wie bei FLASH mit folgenden Abweichungen:

- Bremsleistung 57 PS bei 5200 T/Min.
- Verdichtung 7,8.

WELTREKORD ÜBER 100.000 km mit 113,10 km/h DURCHSCHNITTSGESCHWINDIGKEIT.

ALLGEMEINE MERKMALE

DELUXE "58

Der Komfort einer grossen Berline – Verstärkter Wagenkasten – 4 von hinten nach vorn öffnende Sicherheitstüren mit voll versenkbaren Scheiben – Heizung-Entfroster serienmässig eingebaut. Für 4 Erwachsene und 80 kg Gepäck ist reichlich Platz vorhanden – Grosszügig dimensionierter Kofferraum, Deckel mit Stabilisator – Länge über alles : 4,115 m – Breite : 1,558 m – Höhe unbelastet : 1,510 m – Gewicht fahrbereit : 900 kg – Bereifung : 5,60 × 14 – Motor FLASH – 130 km/h – Und selbstverständlich, auf Wunsch wird Ihr DELUXE mit der automatischen Kupplung SIMCAMATIC versehen, dem Roboter, der Ihnen die Bedienung des Kupplungspedals abnimmt.

ÉLYSÉE "58

Viertürige Berline – Allgemeine Merkmale wie bei DELUXE – Vordersitze « 3Z » mit Ruhelager-Einstellung – Innenausstattung in Farbstellungen « Haute Couture » – Klimaanlage mit Frischluftzuführung – Lüftungsflügel an den vorderen Scheiben – 3 versenkbare Aschenbecher – Chrom-Zierleisten – Scheibenwäscher – Motor FLASH – 130 km/h – Auf Wunsch : Automatische Kupplung SIMCAMATIC.

MONTLHÉRY "58

Viertürige Berline – Allgemeine Merkmale wie bei ÉLYSÉE – Raddeckel in Luxusausführung – Motor FLASH SPECIAL – Höchstgeschwindigkeit rund 140 km/h – Begeisterndes Anzugsvermögen – Auf Wunsch : Automatische Kupplung SIMCAMATIC.

Alle Angaben sind für den Hersteller unverbindlich.



ARONDE

SIMCA

Records du Monde

Aronde 1300

ÉLYSÉE

"58

