

**Simca 9**  
ARONDE

**Simca 9**  
ARONDE

GEBOUWD VOOR EEN LANGE LEVENSDUUR

Luinigheid, snelle acceleratie en vaste wegligging, deze eigenschappen bezit de nieuwe Simca-9 „Aronde“ in nog grotere mate dan de voorgaande Simca-modellen. In deze nieuwe Simca treft U alles aan, wat U van een moderne en luxueuze wagen maar kunt verlangen. Comfort, ruimte, geruisloosheid, „air-conditioning“, onmiskenbare en in alles merkbare kracht. U hoort noch de wind noch het suizen van de motor en U merkt niets van slechte wegen. Ieder onderdeel van de Simca-9 „Aronde“ getuigt door zijn kwaliteit van de waarde van het geheel: het is een wagen „gemaakt om lang mee te gaan“.

RUIM, LUXUEUS EN . . . .



**LUCHTVERVERSING EN TEMPERATUURREGELING.** Een draaibare knop op het dashboard geeft U naar verkiezing een hoeveelheid koude of warme lucht. De warme lucht kan door verstelbare kleppen op het verwarmingselement in meer of mindere mate langs de voorruit worden geleid. In de zomer zorgt de ventilator voor frisse lucht.



**GERUISLOOSHEID.** Dit is één van de bijzondere eigenschappen van de Simca-9 „Aronde“. Zij wordt verkregen door de stijfheid van de zelfdragende carrosserie en de solide afwerking van de wagen.

N.B.: De motor draait, maar U hoort hem niet!



**GEMAKKELIJK PARKEREN.** In de stad kunt U met de Simca-9 „Aronde“ overal tussendoor en U kunt hem gemakkelijk op elke plaats parkeren. De draaicirkel bedraagt 10 meter.



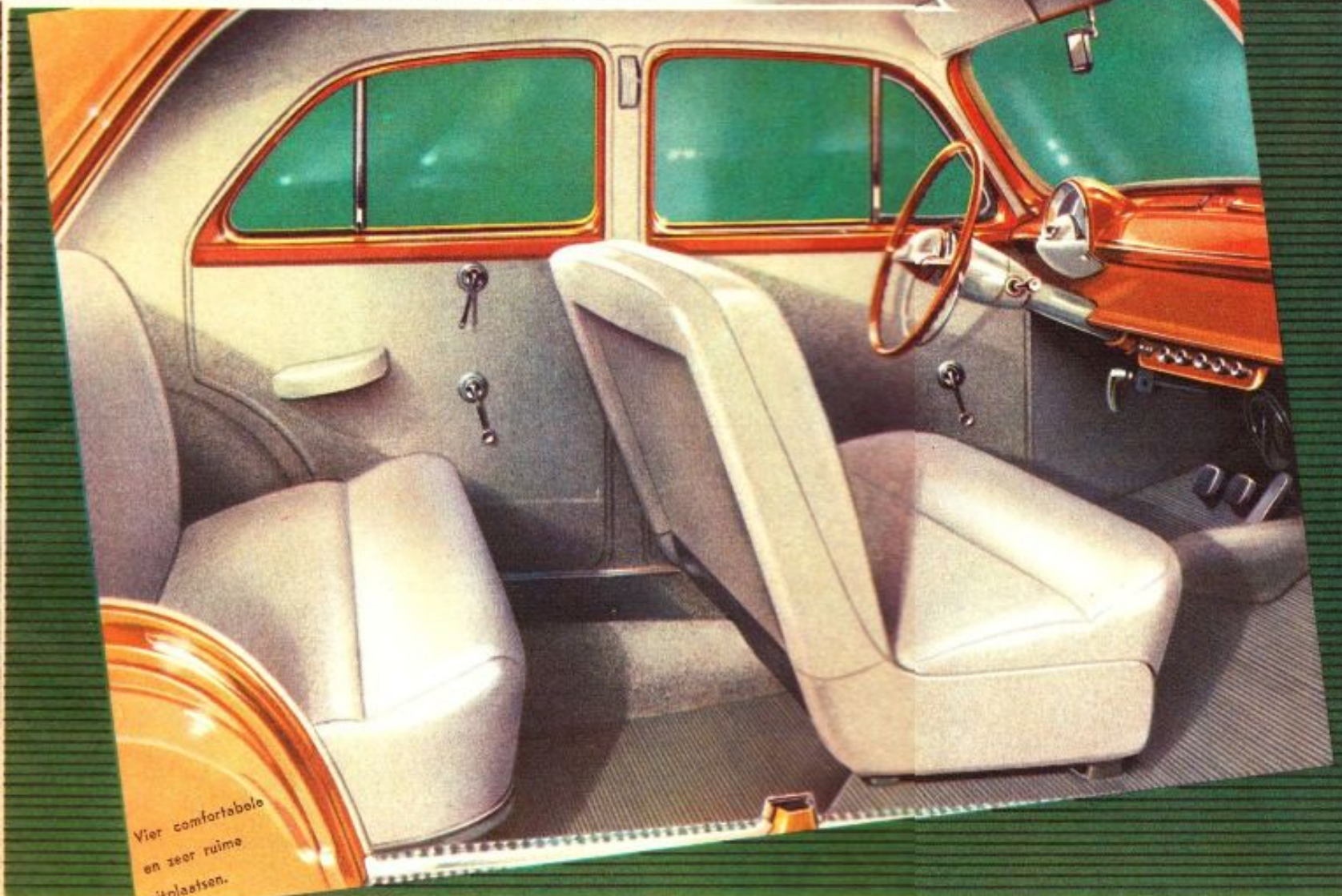
**RUIME BERGPLAATS VOOR BAGAGE.** De kofferdeksel is volledig uitgebalanceerd en blijft in elke gewenste stand staan. In de bagageruimte kan een aanzienlijke hoeveelheid bagage worden meegevoerd.



**VERING.** U ziet de slechte weg wel, doch U voelt hem niet. De voorwielen zijn onafhankelijk geveerd d.m.v. zeer soepele schroefveren, waarin telescopische schokbrekers zijn gemonteerd. Een zware torsiestabilisator zorgt voor een extra vaste wegligging in de bochten. De achterophanging bestaat uit telescopische schokbrekers en half-elliptische veren met een stel korte extra bladen, die in actie komen bij grote veer-uitslagen.



# COMFORTABEL



Vier comfortabele en zeer ruime zitplaatsen.



De zittingen zijn zeer comfortabel. De voorbank kan met een enkele handgreep gemakkelijk worden veresteld.

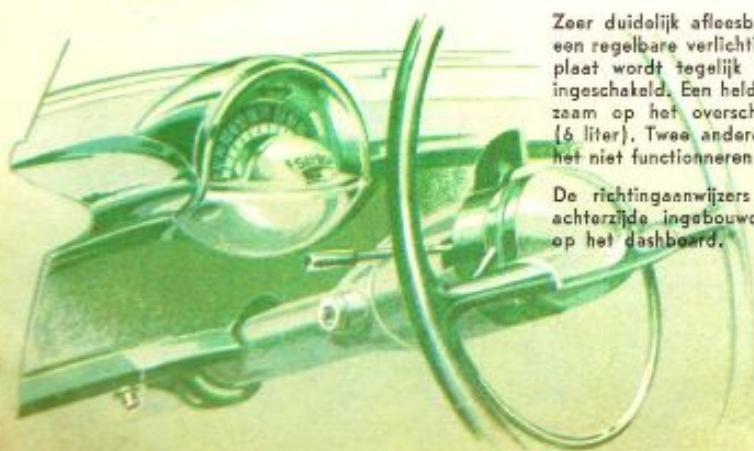


**NIEUWE SLOTEN, ZEER VEILIG, DUBBEL GEZEKERD.** Het rechtervoorportier kan van buiteneff gesloten worden. De scharnieren van de portieren zijn onzichtbaar.

Bij het openen der ramen verdwijnen de ruiten, zowel vóór als achter, geheel in de portieren. De voorruit is voorzien van ventilatieruities.

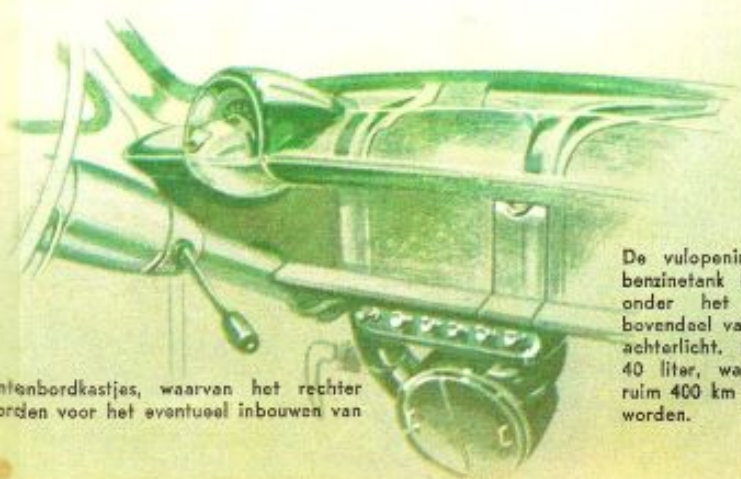


Een nieuw praktisch crick-systeem met ingebouwde crickhouders bij elk wiel.



Zeer duidelijk aflesbare snelheidsmeter, voorzien van een regelbare verlichting. De verlichting van de wijzerplaat wordt tegelijk met de parkeer- en koplampen ingeschakeld. Een helder rood lichtje maakt U opmerkzaam op het overschrijden van de brandstofreserve (5 liter). Twee andere rode lichten gaan branden bij het niet functioneren van de dynamo of de oliepomp.

De richtingaanwijzers bestaan uit aan de voor- en achterzijde ingebouwde knipperlichten met verklikker op het dashboard.



Twee instrumentenbordkastjes, waarvan het rechter gebruikt kan worden voor het eventueel inbouwen van een radio.



De vulopening voor de benzinetank bevindt zich onder het opklapbare bovendeel van het linkerachterlicht. Inhoud tank 40 liter, waarmee dus ruim 400 km gereden kan worden.

**Simca 9**  
ARONDE

GEBOUWD VOOR EEN LANGE LEVENSDUUR,



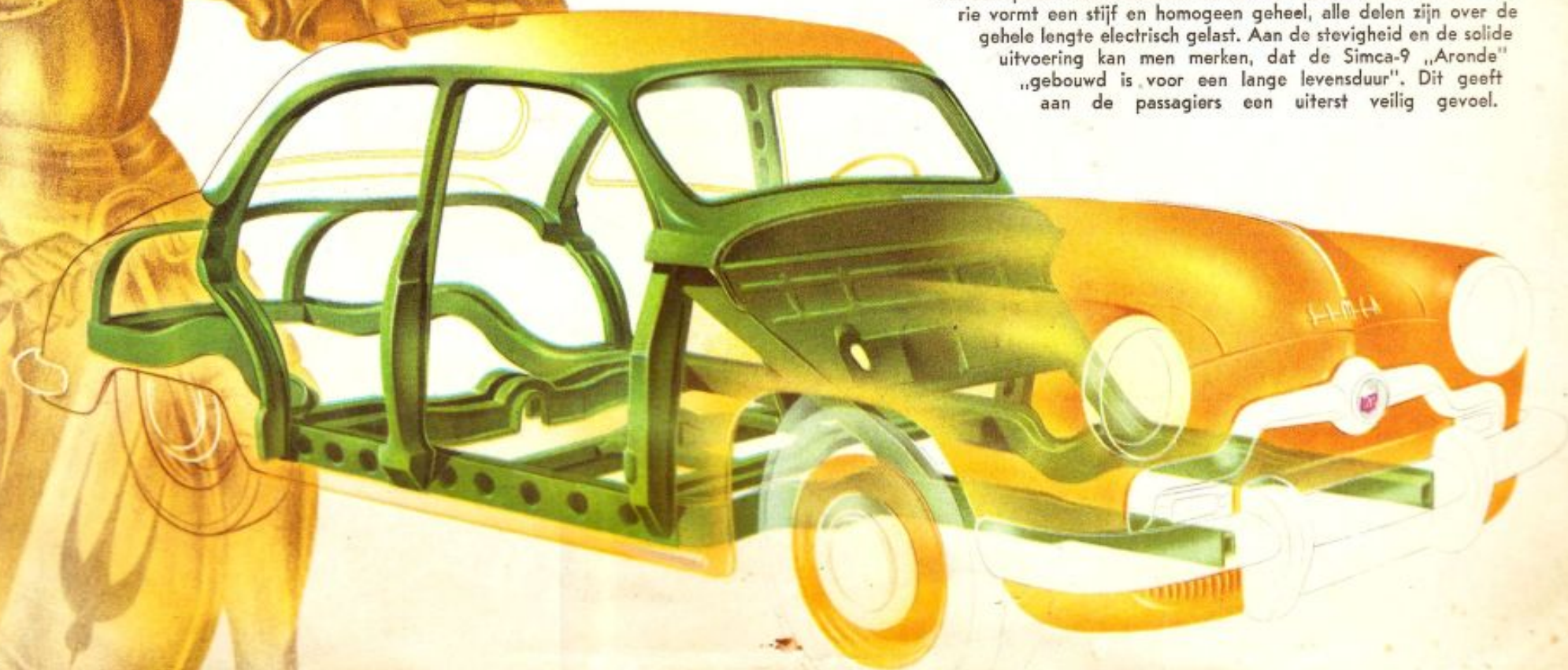
Aan de vóór- zowel als aan de zij-kanten een ruim uitzicht. Geen dode hoeken voor de bestuurder, grote gebogen voorruit uit één stuk zonder tussenstijl.

De vier deuren gaan naar voren open en waarborgen daardoor absolute veiligheid voor de passagiers, zelfs indien één van hen tijdens het rijden een deur zou openen.

Het uitzicht naar achteren is uitstekend, dank zij de grote afmeting van de achterrauit.

### VEILIGHEID BOVEN ALLES!

Als een ijzeren harnas beschut de Simca-9 „Aronde" U. De carrosserie vormt een stijf en homogeen geheel, alle delen zijn over de gehele lengte electrisch gelast. Aan de stevigheid en de solide uitvoering kan men merken, dat de Simca-9 „Aronde" „gebouwd is voor een lange levensduur". Dit geeft aan de passagiers een uiterst veilig gevoel.



BETROUWBAAR, ELEGANT EN MOOI



# Simca 9

ARONDE

Gebouwd voor een lange levensduur

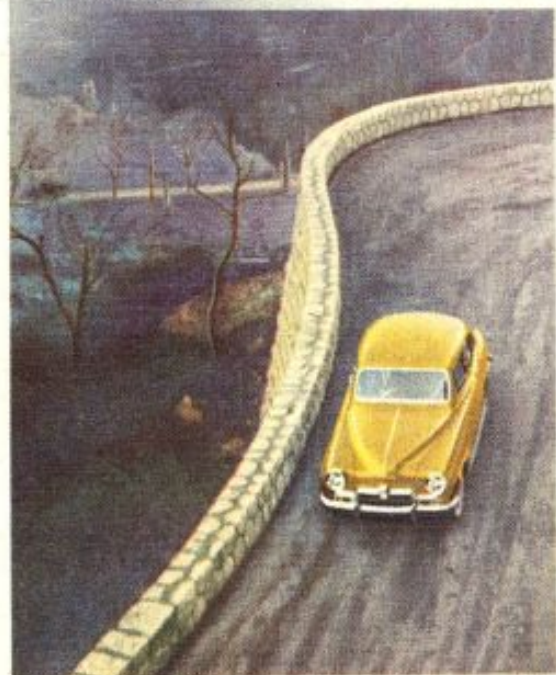
Meer nog dan haar voorgangers zal de nieuwe Simca-9 „Aronde“ de bestuurders, die van een prettige snelle en veilige wagen houden, voldoening geven. Zij accelereert snel en zij bereikt zeer hoge gemiddelde snelheden. In de bergen en op moeilijke trajecten is de Simca-9 „Aronde“ niet te evenaren, dank zij haar gemakkelijke handteerbaarheid, haar vier versnellingen en haar perfecte wegligging. Het brandstofverbruik is zeer laag, hetgeen door de Fransen wordt gesymboliseerd met de slagzin „Un appétit d'oiseau“.



Grotere remcapaciteit wordt verkregen door hydraulische remmen met zelfcenterende remschroeven en vergrote trommels. De handrem werkt op de achterwielen.



## EEN PRACHTIGE MOTOR MET



DE WEGLIkking. De juiste plaatsing van het zwaartepunt, de stijfheid van de carrosserie, de deugdelijkheid van de ophanging, de vier versnellingen, zijn de voornaamste factoren, waaraan de Simca-9 „Aronde“ haar bijzonder goede wegligging heeft te danken. Bij een proefrit zult U verbaasd zijn over de prestaties van deze wagen.

De Simca-9 „Aronde“ accelereert snel tot 120 km per uur. De soepele werking van de motor, de volmaakte verdeling van de vier versnellingen, geven de wagen een acceleratie-vermogen, dat moeilijk is te beschrijven. Wij zouden gaarne Uw oordeel vernemen, nadat U de Simca-9 „Aronde“ zelf gereden hebt.



De stuurinrichting van het worm en sector type werkt zeer soepel en zeer nauwkeurig.

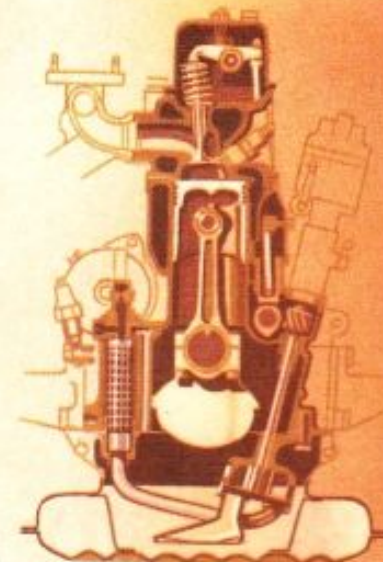
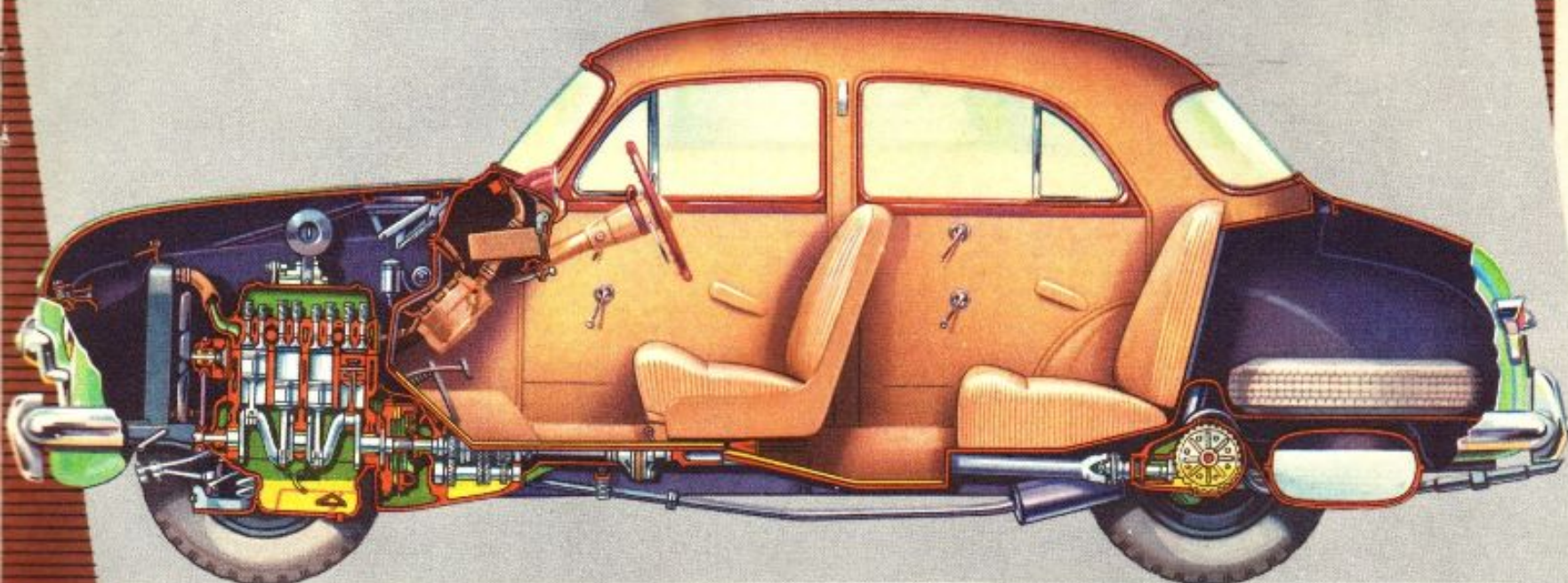


ZUINIGHEID. Verbruik van een Simca-9 „Aronde“ (4 personen en 50 kg bagage).

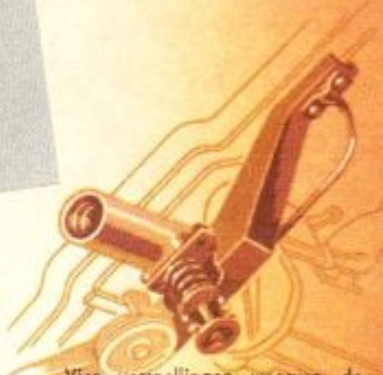
Constante snelheid	Verbruik brandstof octaangehalte 70
60 km per uur	7 liter per 100 km
70 —	7,5 —
80 —	7,8 —
90 —	8,4 —
100 —	9 —
110 —	9,7 —
120 —	10,8 —

Inhoud van de benzinetank 40 liter.

# TALRIJKE TECHNISCHE SNUFJES



MOTOR 4-CYLINDER. Rem pk 45 bij 4400 toeren. Kopkleppen. Dynamisch uitgebalanceerde 3 maal gelagerde krukas. Koeling door radiator, waterpomp en thermostaat. Automatische ontsteking. Gekoeld oliecarter.



Vier versnellingen waarvan de 2e, 3e en 4e gesynchroniseerd zijn. Versnellingshandle onder het stuurwiel. Onafhankelijke handrem op de achterwielen.

Cardan-as met een grote diameter.

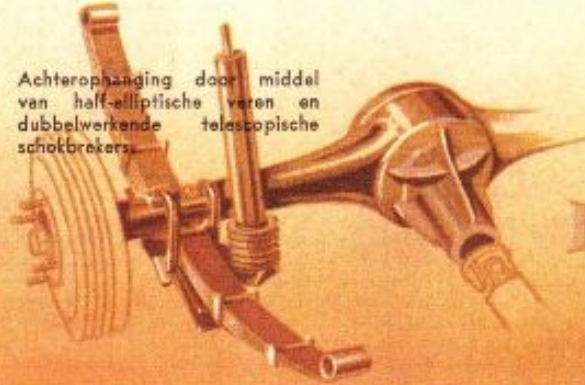


Stuurinrichting volgens worm en sector systeem.

Een royaal berekende stabilisator voorkomt overhellen van de wagen in bochten.



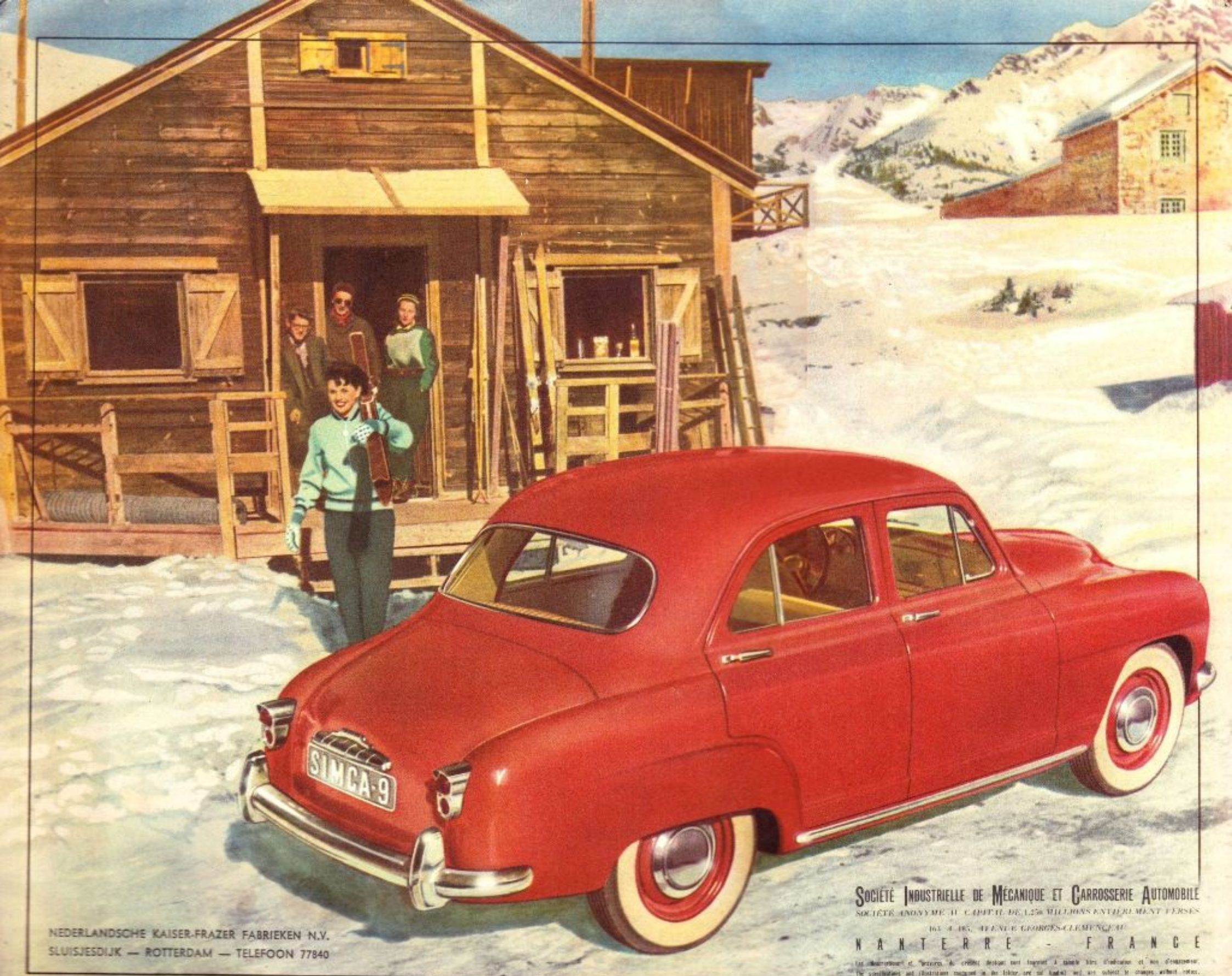
Vooroprijding door middel van schroefveren en dubbelwerkende telescopische schokbrekers.



Achteroprijding door middel van half-elliptische veren en dubbelwerkende telescopische schokbrekers.



Hypoid aandrijving welke tegen alle beproevingen bestand is. Overbrenging 9 X 43.



NEDERLANDSCHE KAISER-FRAZER FABRIEKEN N.V.  
SLUISJESDIJK — ROTTERDAM — TELEFOON 77840

SOCIÉTÉ INDUSTRIELLE DE MÉCANIQUE ET CARROSSERIE AUTOMOBILE  
SOCIÉTÉ ANONYME. IL CAPITAL DE 1,250 MILLIONS ENTIEREMENT VERSÉS  
161, A. 185, 41 AVENUE GEORGES-CLÉMENT, 41  
N ANTERRE - FRANCE

Les illustrations et dessins de crébillé ont été inspirés à grande échelle d'ouvrages et des photographies.  
The illustrations and drawings depicted in the folder are not limited and are subject to change without notice.