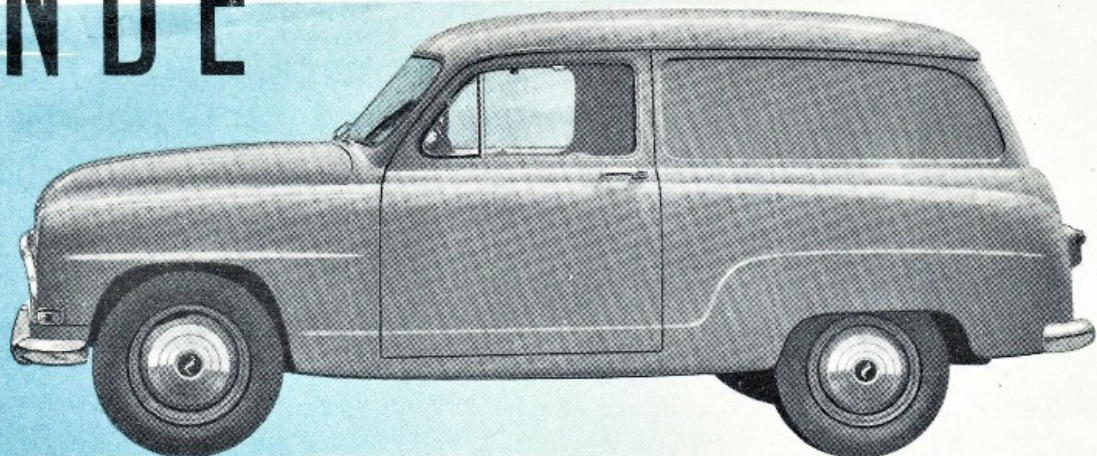


ARONDE



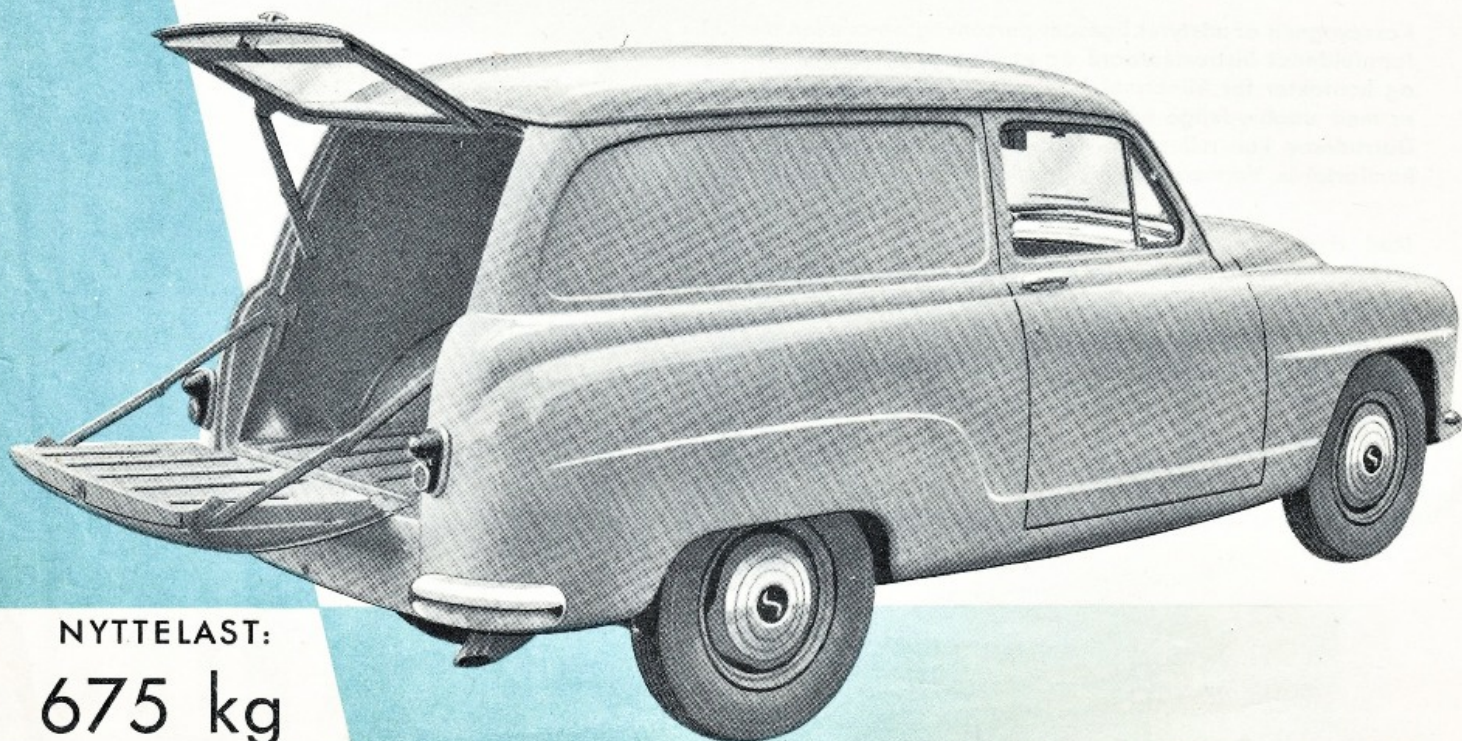
Simca 9 KASSEVOGN

En fortræffelig vogn til al transport og med et repræsentabelt karosseri

På grund af vognens fikse ydre — usædvanligt blandt varevogne — er den uundværlig for alle, der ønsker en vogn, som præsenterer sig. Konstruktionen er yderst solid og kan såvel som det forstærkede karosseri modstå selv en hårdhændet behandling samtidig med, at der ydes personer og varer fuldstændig sikkerhed.

VARERUMMET

Dets største længde er 165 cm, bredde 133 cm og højde 100 cm. Bagtil giver to klapper let adgang til varerummet. Den øverste er med stor bagrude, og den nederste kan slås helt ned eller blive stående vandret. I sidstnævnte tilfælde øges ladgulvet, således at man kan transportere lange genstande. Åbningens højde: 83 cm — bredde: 94 cm.



NYTTELAST:

675 kg

TEKNISKE SPECIFIKATIONER

MOTOR: 4 cylindre — 37 hk ved 3600 omdr./min. — 1221 cm³ — topventiler aktiveret af stødstænger — dynamisk og statisk afbalanceret krumpaksel, ophængt i 3 lejer — plejstænger med tynde lejepander af special-legering — automatisk tændingsindstilling — kompressionsforhold: 6,8:1 — lufikølet oliebundkar (5 liter).

HASTIGHED: 90 km i timen — faldstrømskarburator (Solex 32 R. B. I.) med regulator, der begrænser motorens omdrejninger til 4000 i minuttet.

GEARKASSE: 4 Gear fremad — synkroniseret 2., 3. og 4. gear (direkte gear) — ratgearskifte.

DIFFERENTIALE: Hypoid-fortandet kron- og spidshjul (udveksling 8/43).

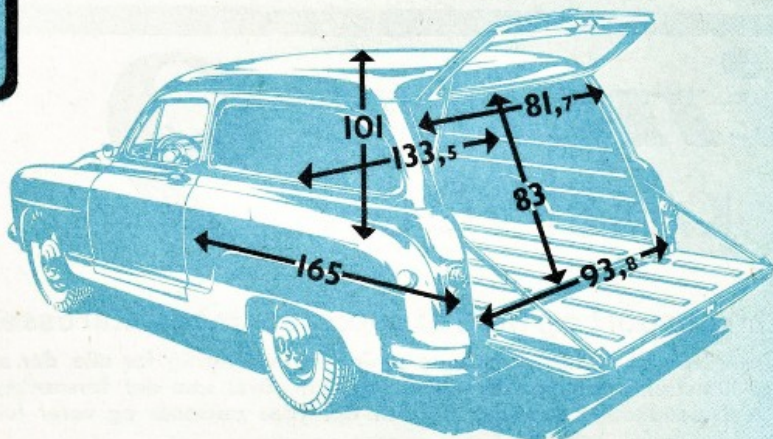
STYRETØJ: Sneke og lejesektor.

AFFJEDRING: Skruefjedre og dobbeltvirkende teleskopstøddæmpere foran og halv-elliptiske bladfjedre og dobbeltvirkende teleskopstøddæmpere bagtil.

DÆKSTØRRELSE: 5,75×15.

BREMSESYSTEM: Hydraulisk fodbremse virkende på alle fire hjul. — håndbremse: mekanisk virkende på baghjul.

DIMENSIONER: Største længde: 4014 mm — største bredde: 1558 mm — største højde: 1600 mm.



Ved at slå passagerstolens ryg ned, kan man øge varerummets længde. Reservehjulet er placeret bag førersædet og demonteres let.

Kassevognen er udstyret ligesom personvognsmodellen med et formfuldendt instrumentbord og et elegant rat med hornring og kontakter for blinklysafvisere, vinduesviskere etc. Dørene er med uopbrydelige håndtag og trækfri ventilationsruder. Dørruderne kan rulles helt ned. Stolene er indstillelige og komfortable. Varmeapparat og defroster er standardudstyr.

Med dens store ydeevne og smukke karosseriliner er **SIMCA 9 ARONDE KASSEVOGN** en helt igennem prima nyttevogn.

— bygget med lang levetid for øje!



ARONDE