

9 SPORT
SIMCA J



La **SIMCA 9 SPORT**

Joyau des productions SIMCA, la SIMCA-9 SPORT allie aux qualités d'une voiture Sport, l'esthétique d'une voiture de grand luxe.

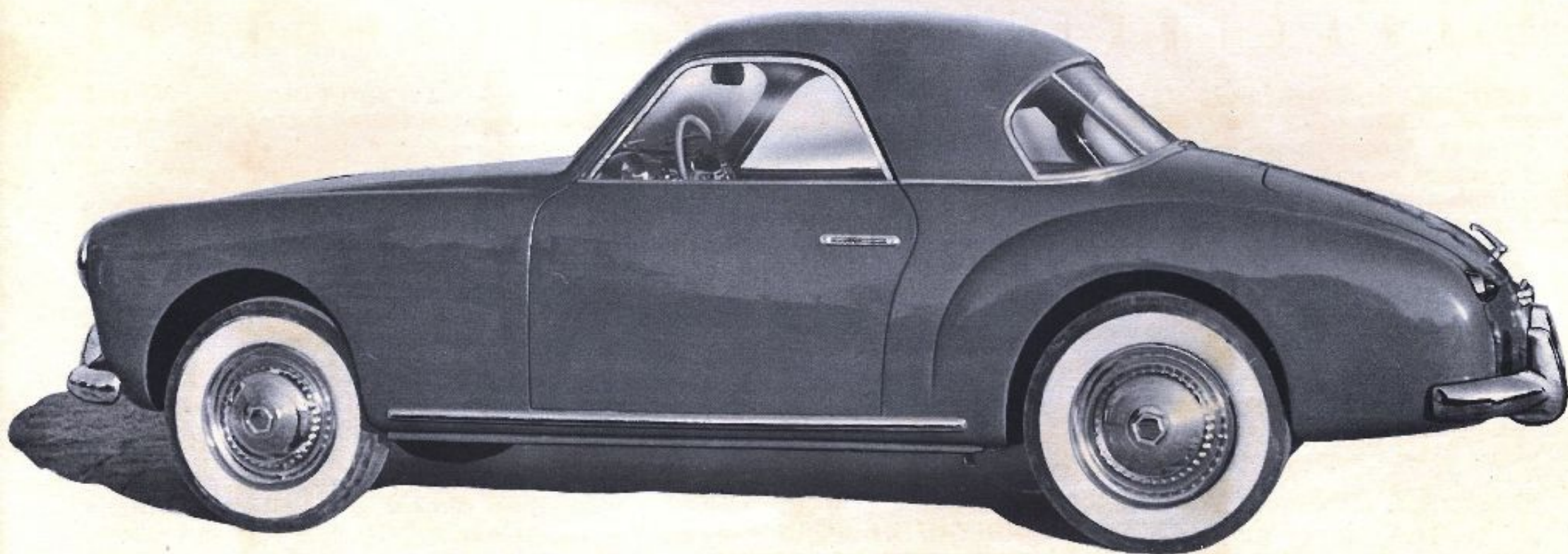
VOITURE DE SPORT

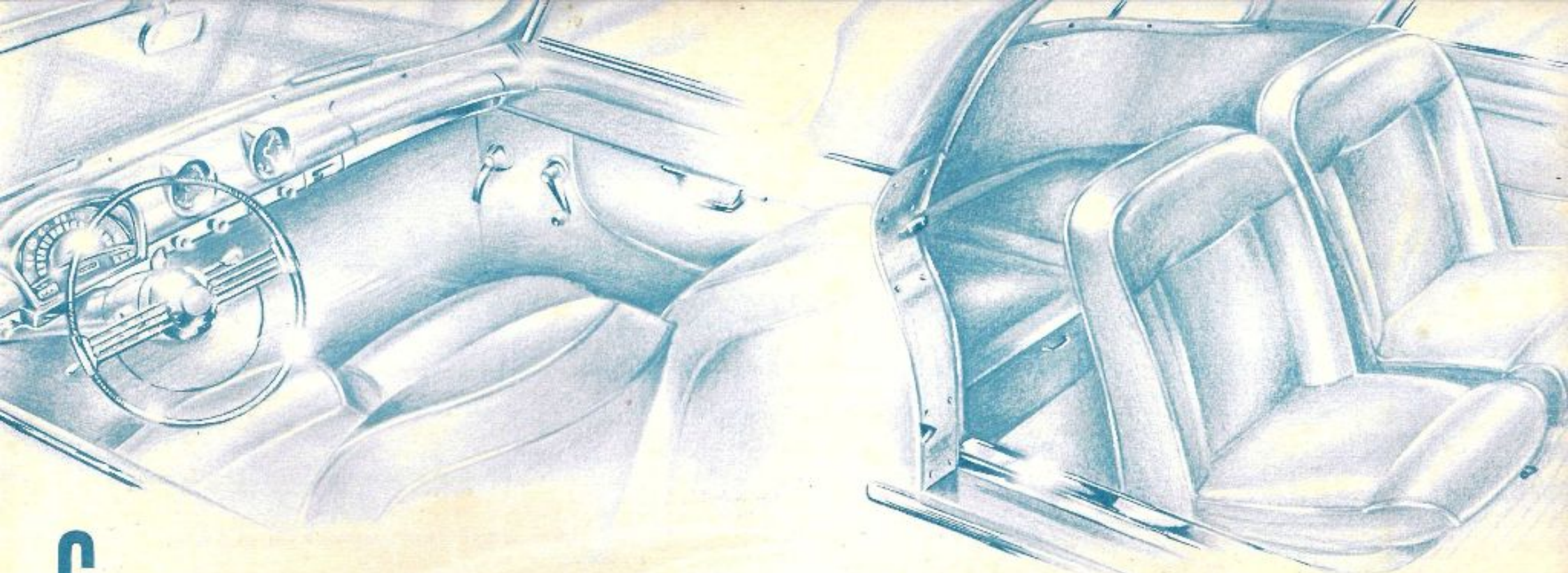
Elle atteint 155 kms/heure et permet les plus hautes vitesses moyennes. Souple et puissante, elle a des reprises fulgurantes et sa tenue de route est celle d'une voiture de course. Son freinage enfin est le meilleur que l'on puisse actuellement obtenir.

VOITURE DE LUXE

Elle triomphe dans tous les concours d'élégance. Sa carrosserie aux lignes sobres et fuyantes est l'œuvre des meilleurs dessinateurs. Elle évoque à la fois la puissance et la vitesse, dans une harmonie des proportions qui reflète la beauté parfaite.

Sa remarquable finition, l'élégance raffinée de ses garnitures et le luxe de ses accessoires font de la SIMCA-9 SPORT la voiture la plus racée et la plus flatteuse du monde.





C A R A C T É R I S T I Q U E S T E C H N I Q U E S

MOTEUR - 4 cylindres 72 x 75 - 1221 cc. • Puissance fiscale : 7 CV • Puissance réelle : 50 CV • Taux de compression : 7,8 à 1 • Soupapes en tête de grand diamètre commandées par culbuteurs • Culasse aluminium traité et sièges de soupapes rapportés • Vilebrequin à 3 paliers à contrepoids, équilibré dynamiquement • Paliers AV et AR mûnis de bagues d'étanchéité • Embiellage sur coussinets minces • Coussinet de corps de bielle en trimétal (acier bronze plomb) avec pellicule d'indium.

4 VITESSES - 2^e - 3^e - 4^e synchronisées • Changement de vitesse à rotule sous le volant • Frein à main indépendant sur les roues AR.

DIRECTION - à vis et secteur - rapport 2/29 • Rayon de braquage sur axe du pneu : 4 m. 75.

SUSPENSION - analogue à celle de la SIMCA-9 ARONDE • Un stabilisateur largement calculé maintient la voiture dans les virages.

PONT HYPOIDE - d'une robustesse à toute épreuve - rapport 9 x 43.

CARROSSERIE - du type "caisson armé" montée sur le plancher de la SIMCA-9 ARONDE • Deux sièges avant réglables • Coffre de grandes dimensions • Eclairage intérieur automatique par ouverture des portes • 4 emplacements de levage sous les longerons de caisse, avec cric de grande facilité de manœuvre • Réservoir essence de 40 litres • Déverrouillage du capot à l'intérieur.

CHAUFFAGE et **DEGIVRAGE** - montés en série.

TABLEAU DE BORD - de grand luxe comprenant entre autres : compteur kilomé-

trique total et partiel • témoin lumineux de charge • témoin lumineux indiquant le passage sur la réserve d'essence • compte-tours • montre électrique • cendrier étouffoir • boîte à gants • éclairage du tableau de bord avec réglage d'intensité lumineuse • indicateur de changement de direction avec témoin sur le tableau et retour automatique à zéro • témoin de lanternes • commande des avertisseurs doubles et accordés par demi-cercle sous le volant.

DIMENSIONS GÉNÉRALES & POIDS

Longueur hors tout : 4,15 m • largeur hors tout : 1,54 m • garde au sol en charge : 0,16 m • empattement : 2,443 • Voie AV. : 1,231 • Voie AR. : 1,226 • Poids sans roue de secours, sans eau, sans outillage : 880 kgs • Poids en ordre de marche, pleins complets : 945 kgs.





N. B. — Les descriptions et gravures du présent dépliant sont
fournies à simple titre d'indication et non d'engagement.

Société Industrielle de Mécanique et Carrosserie Automobile
NANTERRE

IMPRIMÉ EN FRANCE