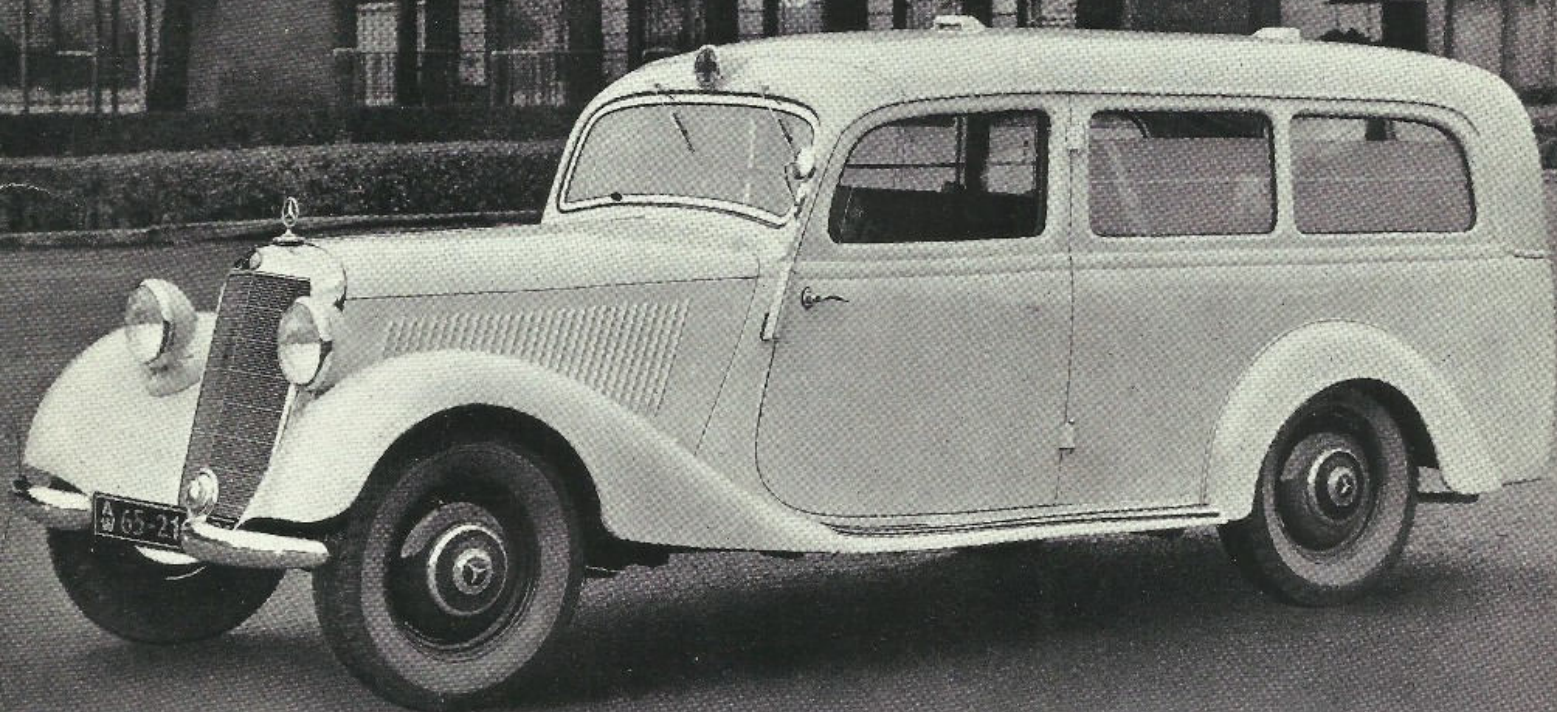


MERCEDES - BENZ



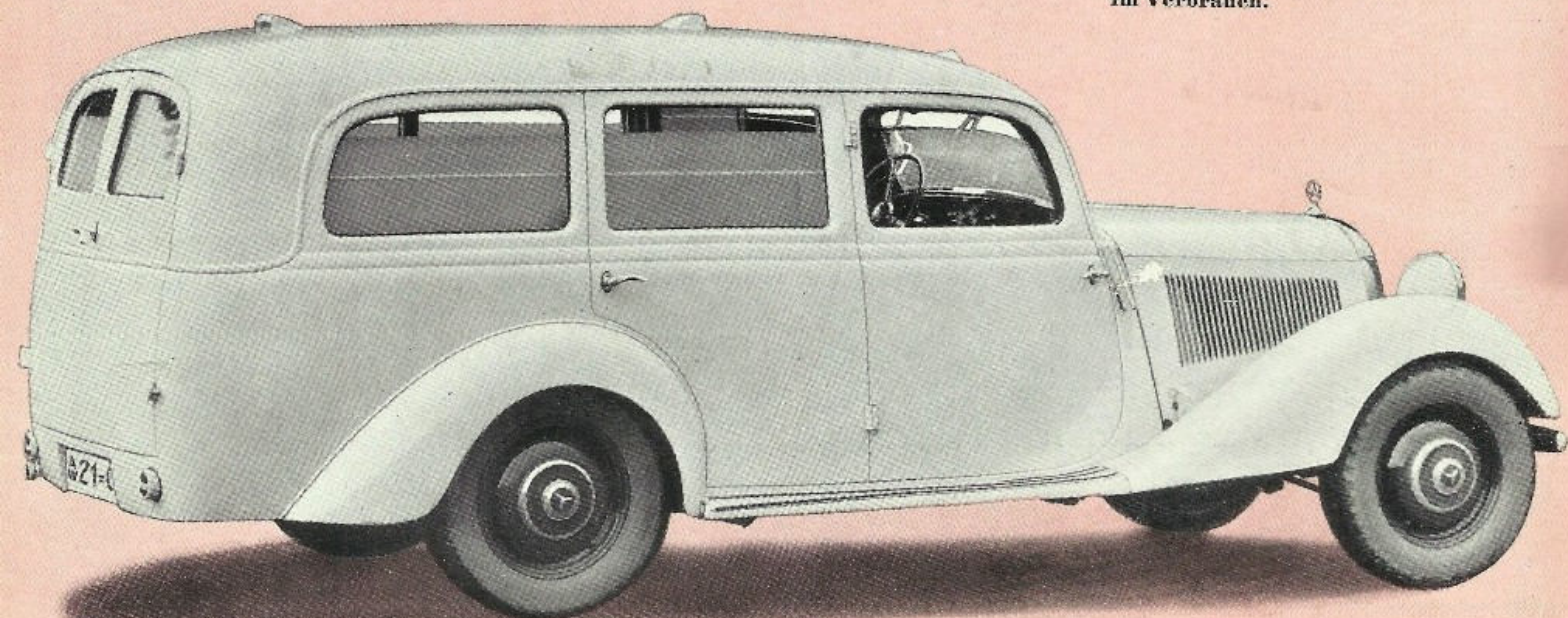
Krankenwagen

TYP 170 V • TYP 170 D



Der große Innenraum, dessen Abmessungen mit DIN-FANOK übereinstimmen, ist säurefest, elfenbeinfarben gespritzt. Die gesamte Ausstattung ist abwaschbar und desinfektionstfest.

Der Mercedes-Benz-Krankenwagen entspricht allen Anforderungen des Krankentransports: geräumige und zweckmäßige Innenausstattung, form-schöner Aufbau, weiche Abfederung, leistungsfähiger Motor, wirtschaftlich im Verbrauch.





Die Schiebebühne mit eingebauten Kugellagerrollen und Feststellhebel ist etwa 650 mm ausziehbar. Auf den heruntergeklappten Rückenlehnen der seitlichen Sitze kann bei Bedarf ein zweiter liegender Patient befördert werden.

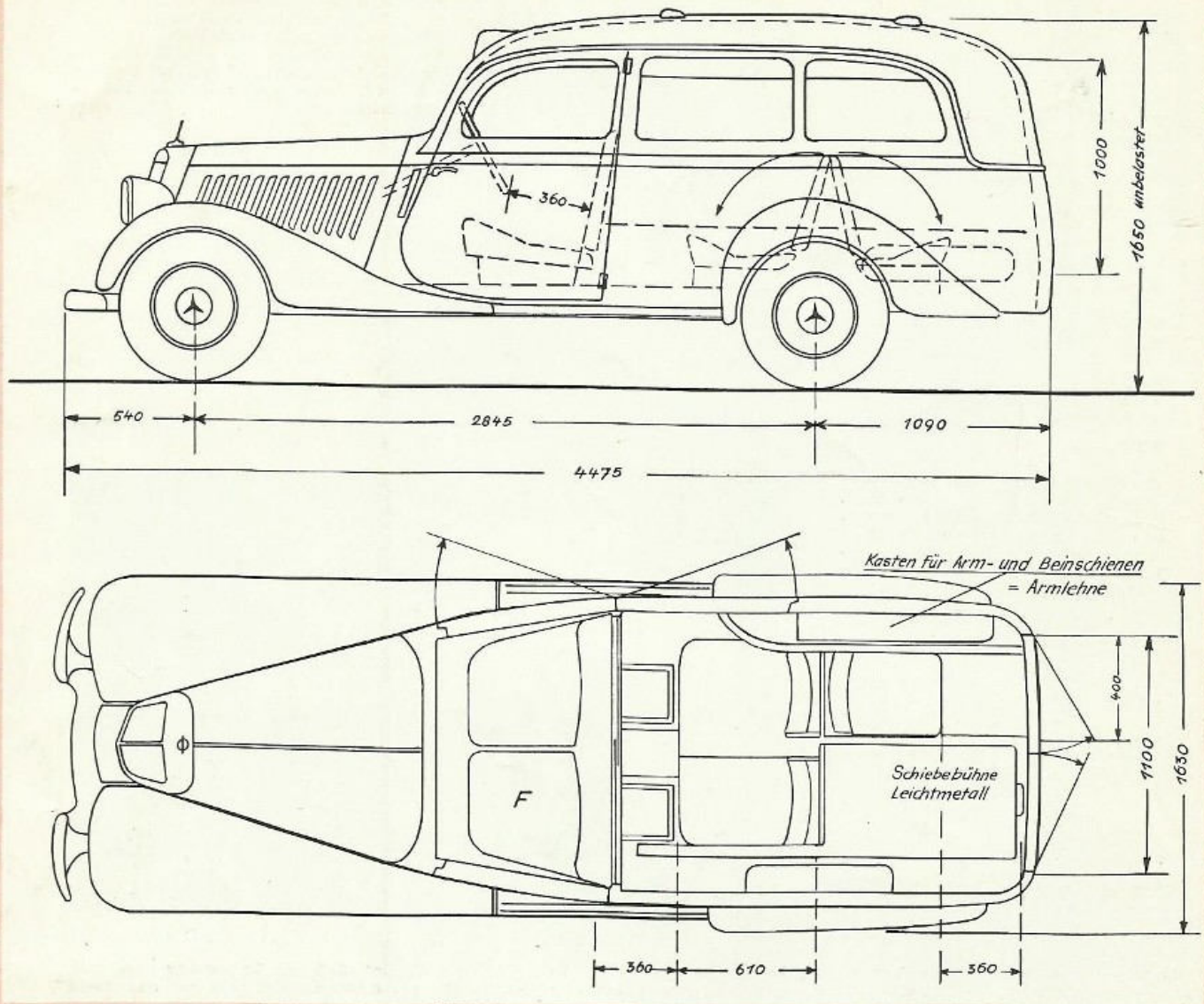
Die ausfahrbare Schiebebühne ermöglicht leichtes, sicheres Einsetzen, Abheben und Schwenken der Trage. Die Arretierung auf der Schiebebühne ist so angeordnet, daß die Trage jeweils mit dem Kopf- oder Fußende eingesetzt werden kann.



Ein weiterer zusammenklappbarer Sitz ist unter der Trage eingebaut. Bei Bedarf wird die Trage zusammengelegt und hinter die Sitzlehne zurückgeschoben.

Neben der Trage befindet sich ein bequemer Sitzplatz für die Begleitperson, dessen Rückenlehne ebenfalls nach vorne geklappt werden kann.





TECHNISCHE DATEN

	TYP 170 V	TYP 170 D	TYP 170 V	TYP 170 D
Zahl der Zylinder	4	4	11 m	11 m
Bohrung	75 mm	75 mm	Höchstgeschwindigkeit	100 km/std
Hub	100 mm	100 mm	Autobahn-Dauergeschwindigkeit	100 km/std
Hubraum effektiv	1767 ccm	1767 ccm	Kraftstoff-Normverbrauch**	9,7 Ltr. 6,4 Ltr. = 5,5 kg/100 km
Bremsleistung*	45 PS/3600 n	40 PS/3200 n	Ölverbrauch für 100 km	ca. 0,15 Ltr. ca. 0,15 Ltr.
Motordrehzahl im direkt. Gang bei 100 km/std	3355 U/min	3355 U/min	Tankinhalt	42 Ltr. 39 Ltr.
Verdichtung	1 : 6,5	1 : 19	davon Reserve	3 Ltr. 3 Ltr.
Zündfolge	1-3-4-2	1-3-4-2	Bergsteigefähigkeit im 1. Gang	40 % 35,5 %
Radstand	2845 mm	2845 mm	Bergsteigefähigkeit im 2. Gang	19,5 % 17,5 %
Spurweite vorn	1310 mm	1310 mm	Bergsteigefähigkeit im 3. Gang	11 % 10 %
Spurweite hinten	1342 mm	1342 mm	Bergsteigefähigkeit im 4. Gang	7 % 6,5 %
Gesamtlänge	4475 mm	4475 mm	Höchstgeschwindigkeit im 1. Gang	31 km/std 26,5 km/std
Größe Breite mit Karosserie	1630 mm	1630 mm	Höchstgeschwindigkeit im 2. Gang	55 km/std 47 km/std
Größe Höhe mit Karosserie (unbelastet)	1650 mm	1650 mm	Höchstgeschwindigkeit im 3. Gang	89 km/std 75 km/std
Bodenfreiheit	205 mm	205 mm	Höchstgeschwindigkeit im 4. Gang	116 km/std 100 km/std
Gewicht des Fahrgestells (nach DIN 700 20)	ca. 800 kg	ca. 850 kg	Batteriekapazität	75 Ah 87,5 Ah
Gewicht des kompletten Wagens fahrfertig	ca. 1400 kg	ca. 1440 kg	Spannung	6 Volt 12 Volt
Gesamtuntersetzung im 4. Gang	1 : 4,125	1 : 4,125	Inhalt des Kühlsystems	8,7 Ltr. 8,7 Ltr.
Bereifung	6,00-16 Ballon	6,00-16 Ballon	Ölfüllung des Kurbelgehäuses	4 Ltr. 4 Ltr.

* Die angegebene Leistung ist nach Abzug aller Nebenleistungen an der Kupplung für den Antrieb des Wagens effektiv verfügbar.
 ** Unter Kraftstoff-Normverbrauch versteht man diejenige Menge Kraftstoff, die bei zwei Drittel der Höchstgeschwindigkeit in gleichmäßiger Fahrt (auf einer Fahrstrecke von 50 bis 60 km ebener oder nahezu ebener Autobahn in unmittelbar aufeinanderfolgender Hin- und Rückfahrt bei einer dem höchstzulässigen Gewicht entsprechenden Belastung gemessen und für die Einheitsstrecke von 100 km umgerechnet) verbraucht wird, wobei zu dem tatsächlich festgestellten Verbrauch als Ausgleich ungünstiger Umstände 10 Prozent dazugeschlagen werden.

Änderungen in der Konstruktion vorbehalten

DAIMLER-BENZ AKTIENGESSELLSCHAFT
STUTTGART-UNTERTÜRKHEIM