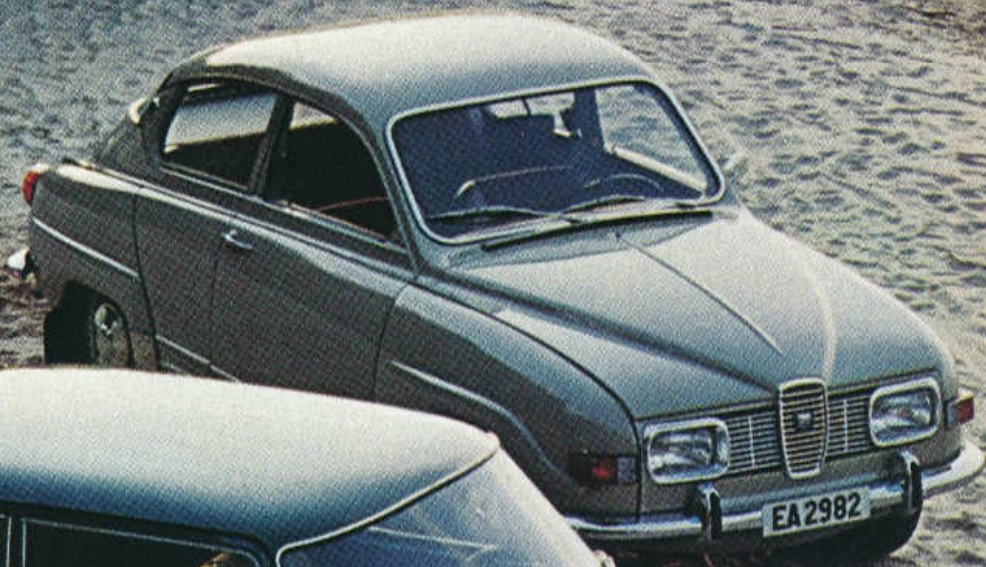


# SAAB 1970



**...bez  
ohledu jaký  
model volíte.**



Je tak  
mimořádný  
a neobvyklý...



SAAB 96 V4 — automobil zcela ojedinelých vlastností. Neobvyklý je již jeho vzhled: letečtí konstruktéři vymysleli jeho proudnicově zdařilý tvar. Zcela mimořádný je i jeho výkon, spolehlivost, bezpečnost, pohodlí a hospodárnost, což musí být pro každého zájemce rozhodující. SAAB 96 V4 patří k nejbezpečnějším automobilům na světě. Po všech stránkách zajištěný prostor pro cestující, nárazy tlumící přední a zadní část vozu.

Vpředu diskové brzdy, bezpečný dvou o kruhový, diagonálně zapojený hydraulický systém. Tříbodové bezpečnostní pásy a individuálně seřiditelná přední sedadla. Laminované bezpečnostní přední sklo.

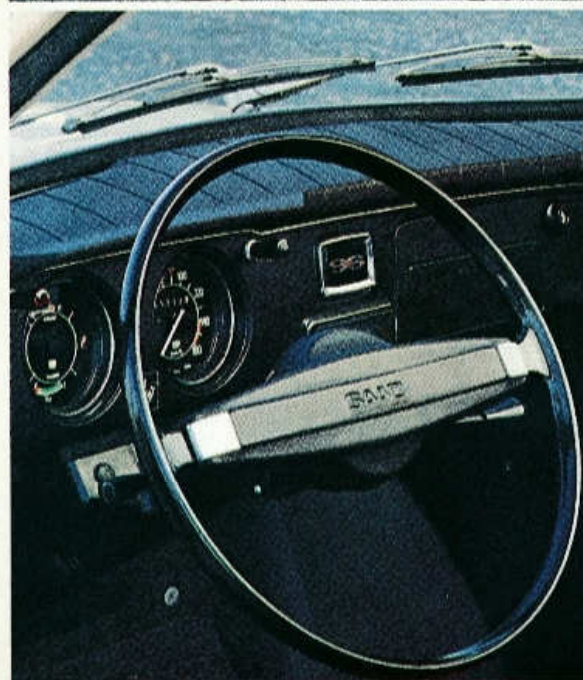
Mimořádné je i universální použití vozu: sklopíte-li zadní sedadlo a opěradlo, změní se SAAB 96 V4 skoro na kombi s ložnou plochou 1450 mm dlouhou.

Pohodlí zvyšují měkká, látkou potažená sedadla, textilní koberce, termostatem řízené topení a dokonale seřiditelné větrání.

A ještě jedna zvláštnost: pro daleké, rychlé jízdy, na př. na dálnici — volnoběžka! Šetří motor i vaši kapsu, umožňuje řazení bez spojky a je možno ji vypnout. Zcela ojedinelé jízdní vlastnosti vozu SAAB 96 V4 jsou světo-

známé! Je to výsledek pevné samonosné karoserie, předního náhonu, nízkého těžiště a mimořádně přesného řízení. Je to radost, jezdit rychle, bezpečně a hospodárně s vozem SAAB 96 V4! Zkusíte-li to jen jednou, nebude pro vás žádný jiný vůz dost dobrý.

**SAAB 96 V4**



Ve voze SAAB 95 V4 se může vézt až 7 osob: dva na předních sedadlech, tři na zadním a dva vzadu na nouzovém sedadle otočeném proti směru jízdy. Jede-li s vozem jen řidič, může naložit přes půl tuny nákladu!

Vysoké zadní dveře umožňují pohodlné nakládání i vykládání, případně nastupování. Boky zadního prostoru jsou natřeny speciálním pevným

lakem, ocelová podlaha je potažena nezníčitelným umělým materiálem. Délka prostoru je 1750 mm a může být využita i jako dvě lůžka (přesně tvarovaná nafukovací matrace jako zvláštní výbava).

Prostor pro nohy zadního nouzového sadala poslouží jako další prostor pro zavazadla (je vodotěsný a rybáři v něm s oblibou převážejí živé ryby). Tento prostor lze uzavřít sklo-

pením nouzového sedadla. Zajímavý detail: v zadní části střechy nad oknem zadních dveří je skulina, kterou proudí při jízdě vzduch a udržuje zadní sklo čisté. Odklopné zadní dveře jsou vyvážené, v dešti poslouží i jako stříška a jsou samozřejmě opatřeny bezpečnostním zámkem.

Jinak je SAAB 95 V4 stejně pohodlný, dobře zpracovaný, pevný a bezpečný, má stejné

topení, větrání a neuvěřitelné jízdní vlastnosti, jako jeho bratr SAAB 96 V4. Je jen o 100 mm delší a o 70 kg těžší.

**SAAB 95 V4**



**BEZPEČNOST** byla vždy prvním znakem automobilů SAAB. Mimořádně pevná karoserie zachránila i u nás hezkou řádku životů. Bezpečnostní pásy a dvouokruhové hydraulické brzdy vlastně na náš trh uvedl SAAB už v době, kdy ani výrobci nejdražších automobilů o takové výbavě vůbec neuvažovali.

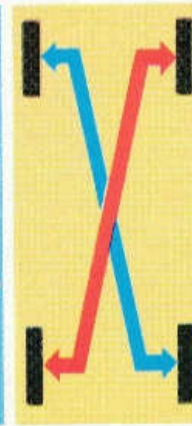
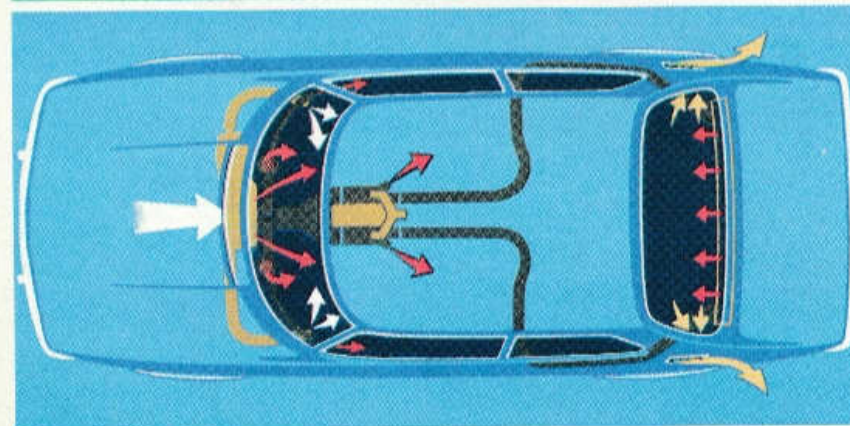
**POHODLÍ** to jsou nejen měkká, dobře profilovaná se-

dadlá, která můžete seřídít do jakékoliv polohy. Pohodlí to je na př. i topení, u SAABa řešeno tak, že odpovídá severským podmínkám mateřské země a větrání, které zpříjemní stálou obnovou čerstvého vzduchu, směřovaného podle vašeho přání i nejteplejší dny dovolené. V chladném počasí se vám v SAABu nezamžjí (nebo nezamrzne) nejen přední sklo, ale i potrubí a zadní! Musíte přece vidět dokola kolem.

**VÝKON** 65 k u typu 96 a 95 V4, u nového typu 99 dokonce 80 k DIN zaručuje automobilům SAAB vynikající dynamiku, tj. acceleraci a maximální rychlost. A v této souvislosti nezapomeňte na důležitou skutečnost: jízdní vlastnosti za všech podmínek, tedy i na mokré, zasněžené a zledovatělé vozovce jsou tak zcela mimořádné že za těchto podmínek patří SAAB k nejrychlejším vozům vůbec! Dokázal

to vítězstvím v nejtěžších mezinárodních soutěžích proti vozům s mnoha sty koní. A to znamená nejen výkon, ale i pohodlí a bezpečnost!

SAAB je prostě zcela mimořádný automobil, který nelze posuzovat běžnými měřítky.



SAAB 99 — rychlý a lehce ovladatelný. Pětisedadlové kupé, jako stvořené pro dnešní dopravní podmínky: vnitřní rozměry větší než vnější, dobře ovladatelné za všech podmínek a hlavně — nesmírně bezpečné! Pod kapotou najdete pohonný agregát, který je pružný, výkonný, vytrvalý a spolehlivý v každé roční době. Místa je ve voze SAAB 99 pro pět cestujících se zavazadly. Kdybyste potřeboval převést

větší náklad, nechá se SAAB 99 přestavět skoro na vůz kombi. Získáte pak rovnou podlahu 1750 mm, prostor 1 m<sup>3</sup> a možnost zatížení 350 kg při využití jen předních sedadel.

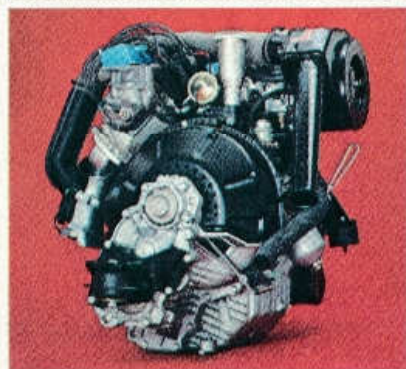
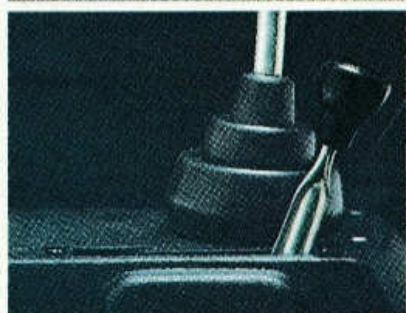
Bezpečnost! Samostavitelné diskové brzdy na všech čtyřech kolech. Zvláštní bubny na předních kolech pro mechanickou ruční brzdou. S dvouokružovým, diagonálně zapojeným hydraulickým systémem to tvoří vlastně

tři neodvislé brzdy, které jsou schopny každá samostatně vůz zastavit z každé rychlosti! Individuálně seřiditelná přední sedadla (vpřed, vzad, nahoru, dolu, sklon sedadla i opěradla) a třibodové bezpečnostní pásy. Zcela vypolstářovaný vnitřek vozu, nárazy tlumící přední a zadní část. Účinné rozmrazení předního, zadního i postranních oken. Individuálně seřiditelné topení a větrání vpředu a vzadu, regulované termostatem.

Bezpečnostní sloupek řízení, volant atd., atd.

Odpružení předních i zadních kol a přední náhon odpovídají zkušenostem s vozy SAAB 96 V4 v nejtežších mezinárodních soutěžích. Se SAABem 99 musíte jet abyste uvěřil! Samozřejmě, že je tu i volnobežka, neocenitelná ve svých výhodách — podle potřeby vypínací.

**SAAB 99**



### Technická data

SAAB 96 V4 limuzina 1970  
SAAB 95 V4 Kombi 1970

### Motor

Čtyřválcový čtyřtakt s válci do V-60°. Obsah 1498 cm<sup>3</sup>, vrtání 90 mm, zdvih 58,86 mm. Kompresní poměr 9:1. Maximální výkon SAE 73 k/5 000 ot.min., DIN 65/k 4 700 ot.min. Maximální krouticí moment SAE 12,1 mkg/2 700 ot.min., DIN 11,7 mkg/2 500 ot.min. Centrálně uložený vačkový hřídel poháněný koly. Spádový karburátor s automatickým sytičem. Tlakové mazání s čističem v hlavním proudu. Chlazení vodou s čerpadlem, ventilátorem a termostatem. Polouzavřený okruh vody s expanzní nádobou.

### Technická data

SAAB 99—1970

### Motor

Řadový, čtyřválcový čtyřtakt s pětkrát uloženým klikovým hřídelem. Obsah 1 709 cm<sup>3</sup>, podle DIN 1 697 cm<sup>3</sup>. Vrtání 83,5, zdvih 78 mm. Kompresní poměr 9:1. Vačkový hřídel v hlavě (OHC), pětkrát uložený, hnaný řetězem. Tlakové mazání s čističem v hlavním proudu. Chlazení vodou s čerpadlem, ventilátorem a termostatem. Ventilátor poháněný elektromotorem, řízený termostatem. Chladicí systém s expanzní nádobou.

Maximální výkon SAE 87 k/5 500 ot.min., DIN 80 k/5 200 ot.min. Maximální krouticí moment SAE 13,5 mkg/3 000 ot.min., DIN 13,0 mkg/3 000 ot.min. Horizontální karburátor Zenith-Stromberg.

### Náhon

Přední náhon, motor, převodovka a rozvodovka v jednom agregátu. Spojku lze vymontovat bez roze-

### Náhon

Přední náhon. Vypínací volnoběžka. Hydraulicky ovládaná suchá, jednolamelová spojka. Čtyřstupňová celosynchronní převodovka, celkové převody: I.-17,0:1, II.-10,2:1, III.-6,3:1, IV.-4,1:1, Z.-15,5:1. Převod rozvodovky 4,88:1. Rychlost vozu na IV. rychlost při 1 000 ot.min. motoru 28,4 km/hod. s pneu 5,60-15. Vnitřní a vnější klouby náhonu na valivých ložiskách, nevyžadující ošetření. Zamykací zpátečka.

### Řízení

Pastorkem a ozubenou tyčí, převod 15,5:1. Počet otáček volantu z rejdu do rejdu 2,7. Nejmenší poloměr otáčení 5,3 m. Bezpečnostní sloupek řízení.

### Zavěšení a odpružení kol

Neodvislé vpředu na paralelogramu ramen, pevná, lehká, trubková zadní náprava ve tvaru U. Šroubové pružiny a dvoučinné teleskopické tlumiče vpředu i vzadu (pákové vzadu i typu Kombi).

brání motoru a převodovky. Vypínací volnoběžka. Čtyřstupňová celosynchronní převodovka s celkovými převody: I.-13,6:1, II.-8,6:1, III.-5,8:1, IV.-4,0:1, Z.-13,6:1. Převod mezi motorem a převodovkou 0,95:1. Převod rozvodovky 4,22:1. Rychlost na IV. stupeň při 1 000 ot.min. motoru 28,5 km/hod. Převodovka a rozvodovka umístěny pod motorem, ale se zvláštním mazáním. Hydraulické ovládání suché, jednodeskové spojky s membránovou pružinou. Vnitřní a vnější klouby náhonu na valivých ložiskách, nevyžadující ošetření. Zamykací zpátečka.

### Řízení

Pastorkem a ozubenou tyčí. Převod 19,1:1, počet otáček volantu z rejdu do rejdu 3,33. Poloměr otáčení 5,1 m. Bezpečnostní sloupek řízení a volant.

### Zavěšení a odpružení kol

Neodvislé vpředu na paralelogramu ramen, lehká, pevná zadní náprava,

Prodejní organizace v ČSSR

Servis a náhradní díly:  
MOTOTECHNA, ústřední sklad a prodejna SAAB, Praha 2, Vínohradská 33  
SAAB SERVIS PRAHA, Praha 2, Záhřebská 13 a síť 12 servisů v ČSR a SSR. Mezinárodní záruka.

### Kola a pneumatiky

Ocelová kola 4J × 15" s bezpečnostními ráfky. Bezdušové pneumatiky 5,60-15".

### Brzdy

Dvouokruhový hydraulický systém, diagonálně zapojený s podtlakovým posilovačem nožní brzdy. Vpředu kotouče vzadu bubny. Průměr kotoučů 267 mm, rozměry bubnů ø 193 × 38 mm. Celková brzdná plocha vpředu i vzadu 1650 cm<sup>2</sup>. Mechanická ruční brzda působí na zadní kola.

### Elektrická výbava

12 V, baterie 44 Ah. Alternátor 490 W, Spouštěč 1,0 k. Zapalování a elektrická výbava zn. Bosch. Dvou rychlostní stěrače, elektrický omývač předního skla. Dvě houkačky, automatická couvací světla, osvětlení prostoru pro zavazadla, Světelná houkačka. Všechny okruhy jištěné samostatnými pojistkami.

vedená, dvěma páry podélných ramen a příčně uložená Panhardskou tyčí. Šroubové pružiny a dvoučinné teleskopické tlumiče vpředu i vzadu.

### Kola a pneumatiky

Ocelová kola s bezpečnostními ráfky 4,5 J × 15, bezdušové radialní pneumatiky 155-SR 15.

### Elektrická výbava

12 V, baterie 60 Ah. Alternátor 490 W. Spouštěč 1 k. Všechny okruhy jištěné pojistkami ve skřínce s průhledným víkem, dvourychlostní stěrače, elektrický omývač předního skla. Dvě houkačky, elektrické hodiny a zapalovač cigaret. Automatická couvací světla, osvětlení prostoru pro zavazadla. Osvětlení spínací skřínky a páček topení/větrání. Světelná houkačka.

### Karoserie

Celokovová, samonosná, dvoudveřová, pětisedadlová karoserie, vy-

### Karoserie

Celokovová, samonosná karoserie s plochou podlahou, vyztužená profily z legovaných ocelí. Přední a zadní část vytvořena k zachycení nárazů, prostor pro cestující mimořádně odolný. Před lakováním je karoserie pečlivě upravena proti rezivění (i dutiny) a opatřena spodním ochranným postřikem. Dvoudveřová, pětisedadlová. Bezpečnostní zámky. Bezpečnostní pásy tříbodové.

### Míry a váhy

Celková délka 4 200 (Kombi 4 300), šířka 1 580, výška 1 470 (nezatížená) mm. Nezatížená světlost nad zemí 180 mm. Rozvor 2 498, rozchod vpředu i vzadu 1 220 mm. Pohotovostní váha 905 kg (Kombi 975 kg). Maximální přípustná váha 1 350 kg (Kombi 1 540 kg). Maximální přípustná váha přívěsu 910 kg. Prostor pro zavazadla 220 l (Kombi 1,2 m<sup>3</sup>). Maximální délka prostoru pro zavazadla 1 540 mm (Kombi 1 750 mm). Obsah nádrže na palivo 40 l (Kombi 43 l).

ztužená příčně i podélně profily z legovaných ocelí. Přední a zadní část vytvořena k zachycení nárazů deformací, prostor pro cestující mimořádně odolný. Před lakováním je karoserie pečlivě upravena proti rezivění (i dutiny) a opatřena spodním ochranným postřikem. Bezpečnostní zámky. Bezpečnostní pásy tříbodové. Vnitřní a vnější zrcátka.

### Míry a váhy

Celková délka 4 354, šířka 1 676, nezatížená výška 1 450, nezatížená světlost nad zemí 170 mm. Rozvor 2 473, rozchod vpředu 1 390, vzadu 1 400 mm. Pohotovostní váha 1 070 kg, maximální přípustná váha 1 530 kg. Maximální přípustná váha přívěsu brzděného 1 100, nebrzděného 500 kg. Prostor pro zavazadla 350 l, maximální délka prostoru pro zavazadla 1 750 mm. Obsah nádrže na palivo 48 l.

Výrobce si vyhrazuje právo změny bez předchozího oznámení.

**SAAB-SCANIA**  
AUTOMOBILY,

Södertälje a Trollhättan,  
ŠVÉDSKO  
Generální zástupce v ČSSR