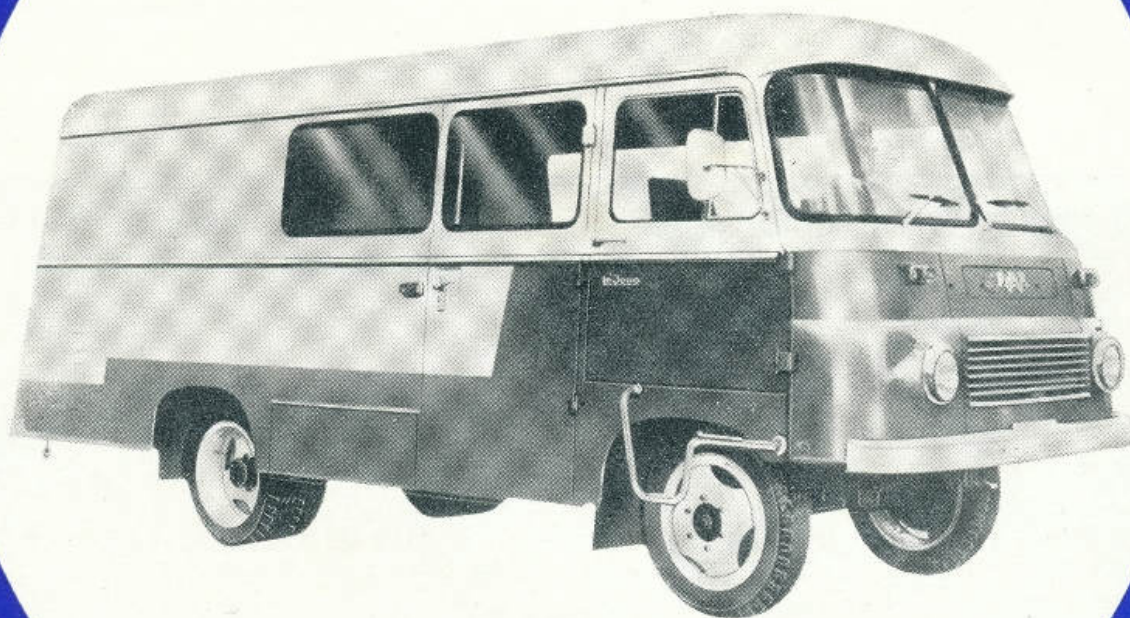


MEHRZWECKWAGEN
LO 3000 Fr 3 – M / Mz



TECHNISCHE DATEN

LO 3000
ROBUR

Spurweite vorn/hinten	1560/1530 mm
Radstand	3270 mm
Gesamtlänge	6400 mm
Gesamtbreite	2405 mm
Gesamthöhe	2750 mm
Laderaumlänge (bei 11 Sitzplätzen)	2060 mm
Laderaubreite	1970 mm
Laderaubhöhe	1680 mm
Eigen-(Steuer-)Masse	3250 kg
Leermasse	3350 kg
Nutzmasse	2350 kg
Zulässige Gesamtmasse	5700 kg
Zulässige Achslast vorn	1940 kp
Zulässige Achslast hinten	3880 kp

MOTOR

Typ LO 4/2: Viertakt-Ottomotor, luftgekühlt, 4 Zylinder stehend in Reihe angeordnet, Bohrung 95 mm ϕ , Hub 118 mm, Hubraum 3345 cm³, Verdichtung 6,4 : 1, Fallstromvergaser mit Schnellstoppdüse, Leistung 55 kW (75 PS) bei 2800 U/min, maximales Drehmoment 23 kpm bei 1900 U/min, Lichtmaschine 12 V/220 W, Anlasser 12 V/1,8 PS.

TRIEBWERK

Kupplung: Einscheiben-Tellerfeder-Trockenkupplung mit Torsionsdämpfer.

Getriebe: Wechselgetriebe mit 5 Vorwärtsgängen und 1 Rückwärtsgang, I/7,62; II/4,6; III/2,79; IV/1,62; V/1,0; R/7,06; 2. bis 5. Gang synchronisiert.

FAHRGESTELL

Rahmen: Leiterraum in U-Profil mit 6 Querträgern, Motor ruht elastisch auf ausfahrbarem Hilfsrahmen.

Federung: Längsliegende halbelliptische Blattfedern, Teleskop-Stoßdämpfer.

Schmierung: Einzelfettschmierung und wartungsarme Lager.

Bremsen: Hydraulische Zweikreisbremse mit Unterdruck-Brems-

kraftverstärker, auf alle 4 Räder wirkend, Duo-Servo-Radbrem-
sen, Handbremse wirkt mechanisch auf die Hinterräder und ist
feststellbar.

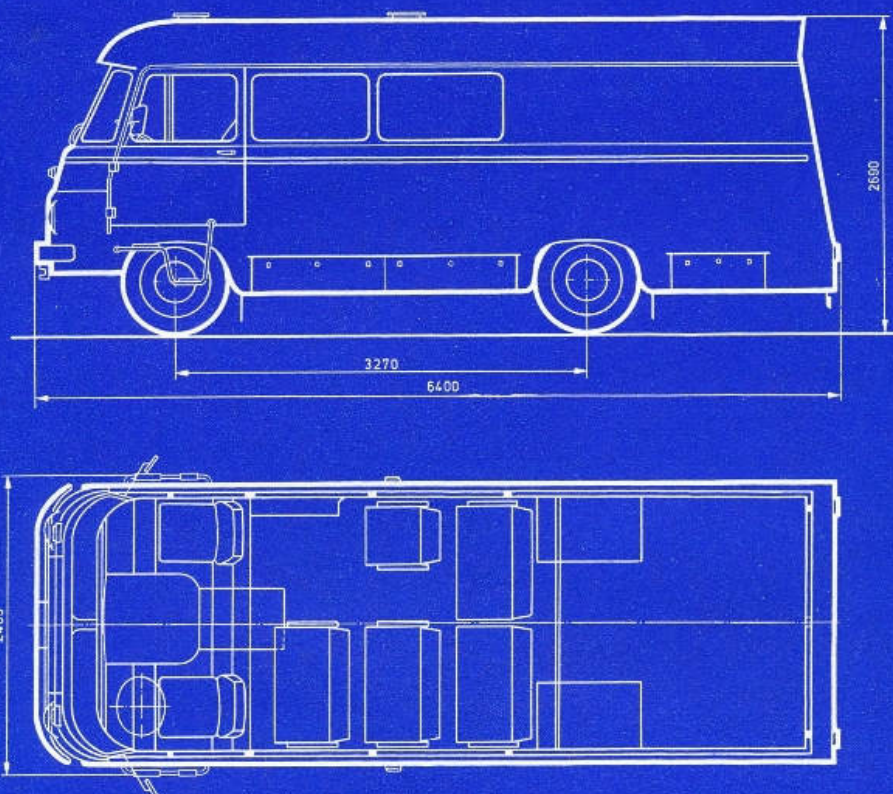
Lenkung: Kugelumlauf lenkung

Räder: Stahlblechscheibenräder 7fach mit Bereifung
6,50-20 C 8 PR

AUFBAU

Spezialaufbau für kombinierte Personen- und Lastenbeförderung, Frontlenkerbauweise in geschweißter Ganzstahlausführung, Türen für Fahrer und Beifahrer mit Kurbel- und Ausstellfenstern, rechts Tür für Fahrgäste, an der Rückseite Doppelflügeltür zum Laderaum, Sitze für Fahrer und Beifahrer verstellbar, Kofferkästen unter dem Wagenboden, Beheizung des Fahrgastraumes durch Fremdheizung, Entfrostdung der Windschutzscheibe durch Frischluft-Sicherheits-Auspuffheizung, Belüftung durch Dachklappen, Reserverad unter dem Fahrzeugheck, Kraftstoffbehälter (90 l), Fahrgastraum mit 11 Sitzplätzen einschließlich Fahrer, vom Laderaum (6,8 m³) getrennt, eine Veränderung der Größe des Lade- und Fahrgastraumes ist möglich, Innenbeleuchtung, Licht-
hupe, Scheibenwaschanlage.

Änderungen gegenüber diesen Angaben behalten wir uns im
Interesse der technischen Weiterentwicklung vor.



LO 3000 MEHRZWECKWAGEN Fr 3 - M / Mz

VEB ROBUR-WERKE ZITTAU
DDR - 88 ZITTAU · STRASSE DER EINHEIT 29
TELEFON 860

DEUTSCHE DEMOKRATISCHE REPUBLIK

