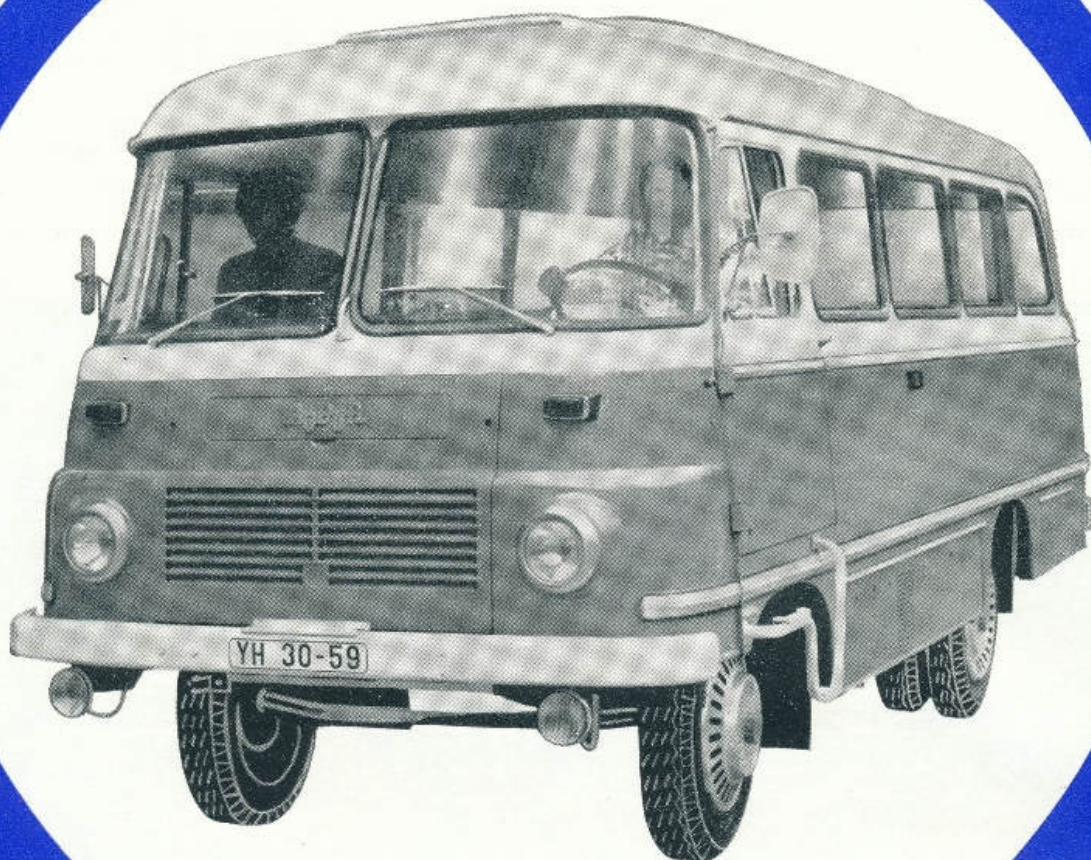


REISEOMNIBUS
LO 3000 Fr. 2 - M/B 21



TECHNISCHE DATEN

Spurweite vorn/hinten	1560/1530 mm
Radstand	3270 mm
Gesamtlänge	6800 mm
Gesamtbreite	2405 mm
Gesamthöhe	2800 mm
Leermasse	3600 kg
Nutzmasse	1650 kg
Zulässige Gesamtmasse	5250 kg
Zulässige Achslast, vorn	1800 kp
Zulässige Achslast, hinten	3600 kp

LO 3000
RoByrR

MOTOR

Typ LO 4/2: Viertakt-Ottomotor, luftgekühlt, 4 Zylinder stehend in Reihe angeordnet, Bohrung 95 mm ϕ , Hub 118 mm, Hubraum 3345 cm³, Verdichtung 6,4 : 1, Fallstromvergaser mit Schnellstoppdüse, Leistung 55 kW (75 PS) bei 2800 U/min, maximales Drehmoment 23 kpm bei 1800 U/min, Lichtmaschine 12 V/500 W, Anlasser 12 V/1,8 PS.

TRIEBWERK

Kupplung: Einscheiben-Tellerfeder-Trockenkupplung mit Torsionsdämpfer.

Getriebe: Wechselgetriebe mit 5 Vorwärtsgängen und 1 Rückwärtsgang, I/7,62; II/4,6; III/2,79; IV/1,62; V/1,0; R/7,06; 2. bis 5. Gang synchronisiert.

FAHRGESTELL

Rahmen: Leiterrahmen in U-Profil mit 6 Querträgern, Motor ruht elastisch auf ausfahrbarem Hilfsrahmen.

Federung: Längsliegende halbelliptische Blattfedern, Teleskopstoßdämpfer.

Schmierung: Einzelfettschmierung und wartungsarme Lager.

Bremsen: Hydraulische Zweikreisbremse mit Unterdruck-Bremskraftverstärker, auf alle 4 Räder wirkend, Duo-Servo-Radbremmen, Handbremse wirkt mechanisch auf die Hinterräder und ist feststellbar.

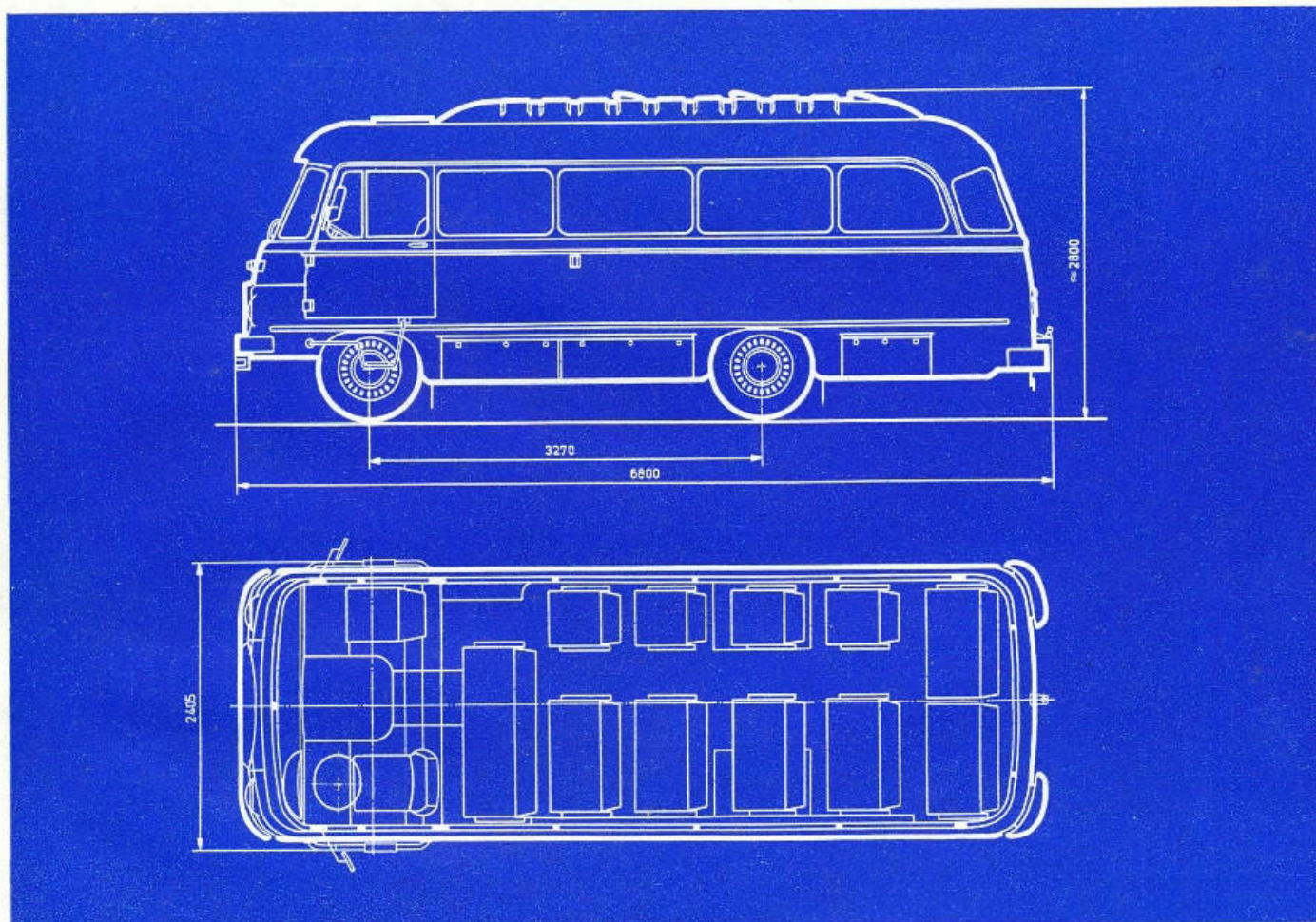
Lenkung: Kugelumlauf Lenkung

Räder: Stahlblechscheibenräder 7fach mit Bereifung 6,50-20 C 8 PR.

AUFBAU

Der Omnibusaufbau ist als Frontlenker-Ganzstahlausführung hergestellt und bildet mit dem Fahrgestell einen geschlossenen, verwindungsfreien Körper. Türen für Fahrer und Beifahrer mit Kurbel- und Ausstellfenstern, rechts Tür für Fahrgäste, im Aufbau befinden sich 21 Sitzplätze (einschl. verstellbarem Fahrersitz), Beheizung des Fahrgastraumes durch Fremdheizung, Entfrosterung der Windschutzscheibe durch Frischluft-Sicherheits-Auspuffheizung, Belüftung durch Dachklappe und Belüftungshutzen.

Änderungen gegenüber diesen Angaben behalten wir uns im Interesse der technischen Weiterentwicklung vor.



LO 3000 REISEOMNIBUS Fr. 2-M/B 21

VEB ROBUR-WERKE ZITTAU
DDR - 88 ZITTAU · STRASSE DER EINHEIT 29
TELEFON 860

DEUTSCHE DEMOKRATISCHE REPUBLIK

