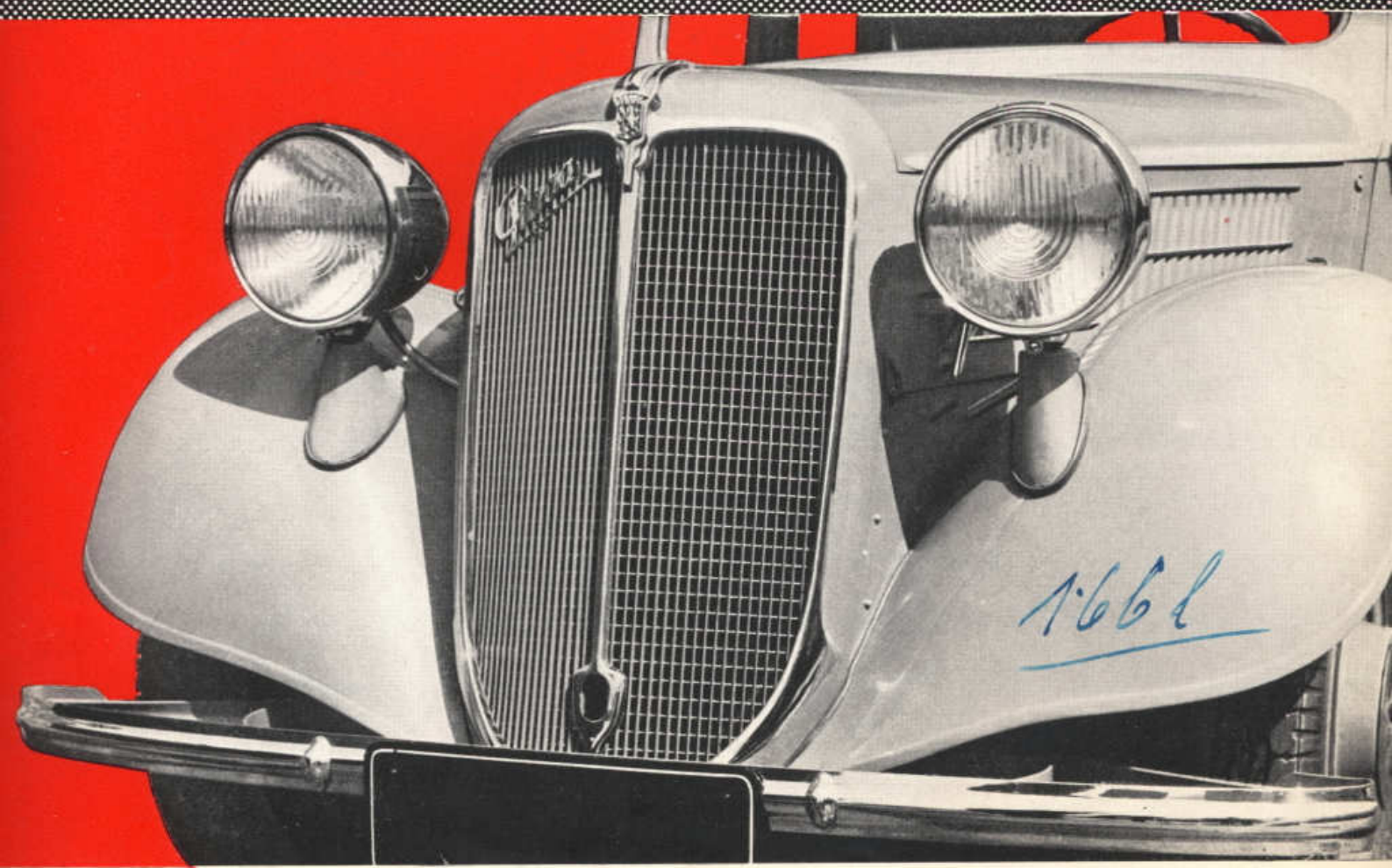
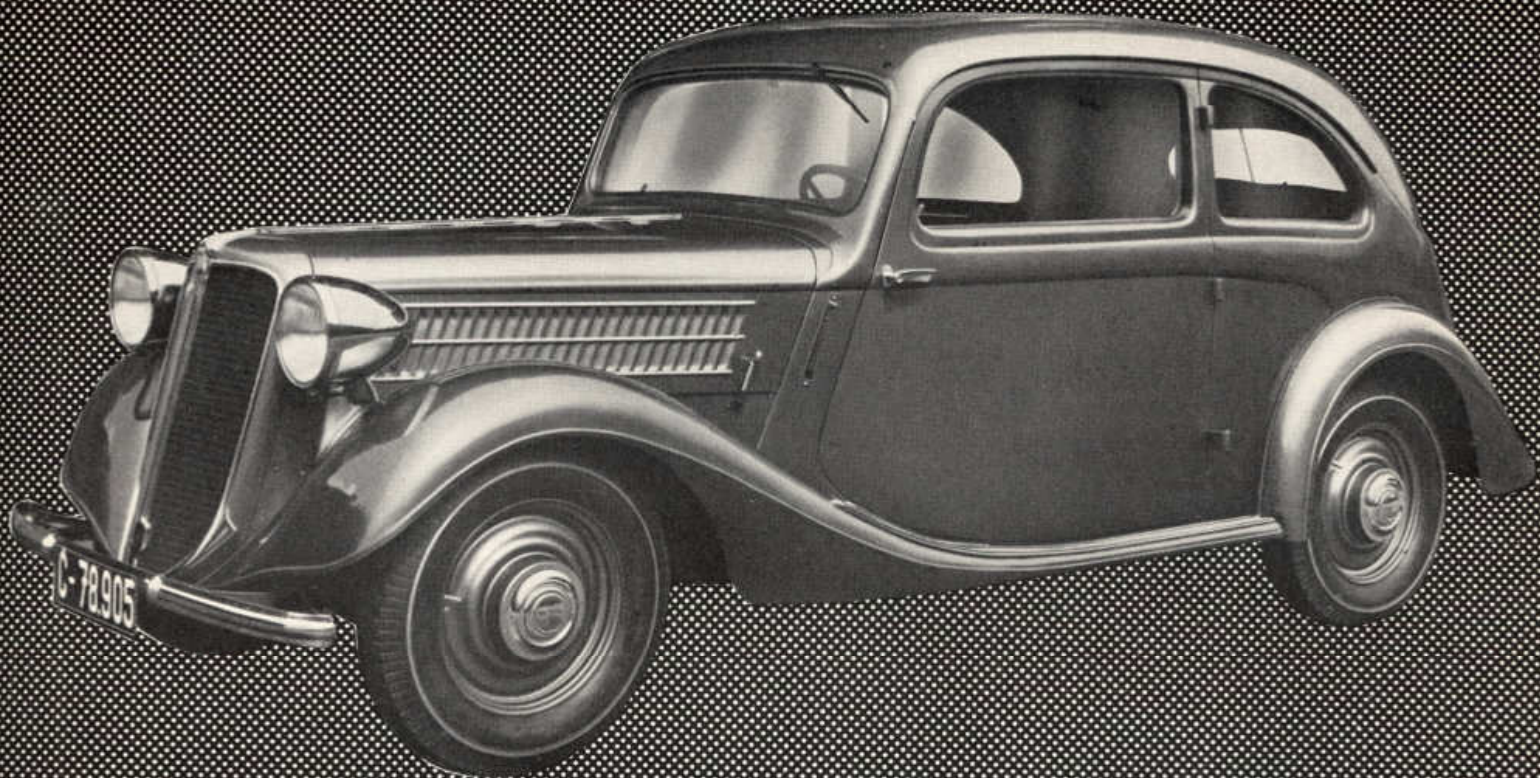


PRAGA

LADY



vůz pro trvalou službu



Praga - vůz na statisíce kilometrů

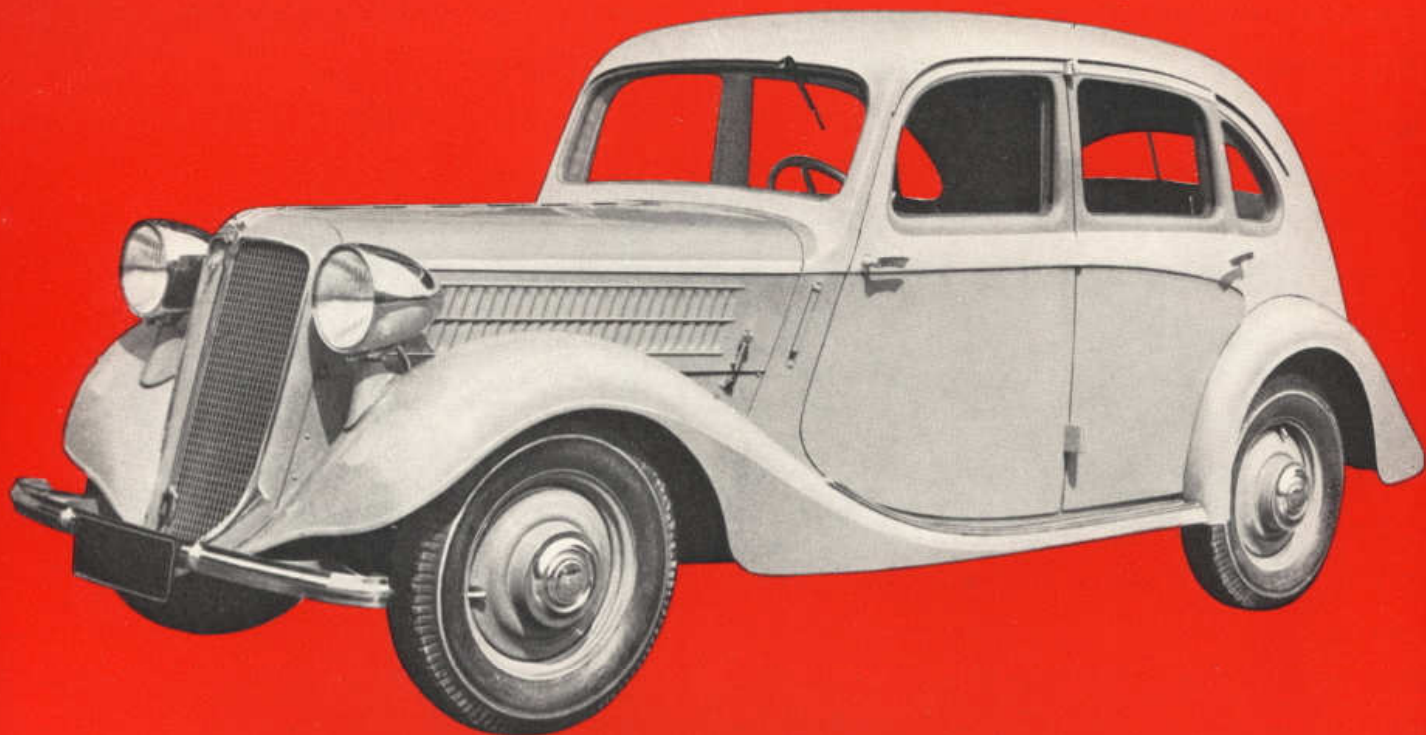
V těchto slovech je shrnuta třicetiletá zkušenost s automobily značky Praga — s vozy pro trvalou službu a trvalou spokojenost.

Praga je klasická značka našeho automobilismu a nejrozšířenější československý vůz. Tuto pozici mohly si vozy Praga vydobýti jen určitými přednostmi, mezi nimiž naši automobilisté především oceňují obdivuhodnou trvanlivost a naprostou spolehlivost.

Mezi automobily Praga reprezentuje vůz Lady typ střední velikosti. Majíc na mysli trvalou spokojenost klientely, nešetřila továrna Praga při stavbě vozu Lady na dražší konstrukci, hodnotnějším materiálu, ani nákladnějším opracování. Již první vyjížďka vozem Praga Lady ukáže mnoho jeho předností. Avšak ještě po řadě let jízdy bude automobilista postupně s povděkem objevovati, co vše bylo dáno vozu Lady, aby plnil své úkoly dobře — nejen v prvních měsících, nýbrž i po dlouhé době služby.

U moderního automobilu úrovně Praga Lady je spolehlivost, výkonnost, rychlost, dobrá výbava, pohodlí atd. samozřejmostí, o které se obšírně nerozepisujeme.

V dalším dotýkáme se především významnějších technických podrobností, na nichž se zakládají mimořádně příznivé vlastnosti vozu Praga Lady.



Cenné vlastnosti vozu Praga-Lady

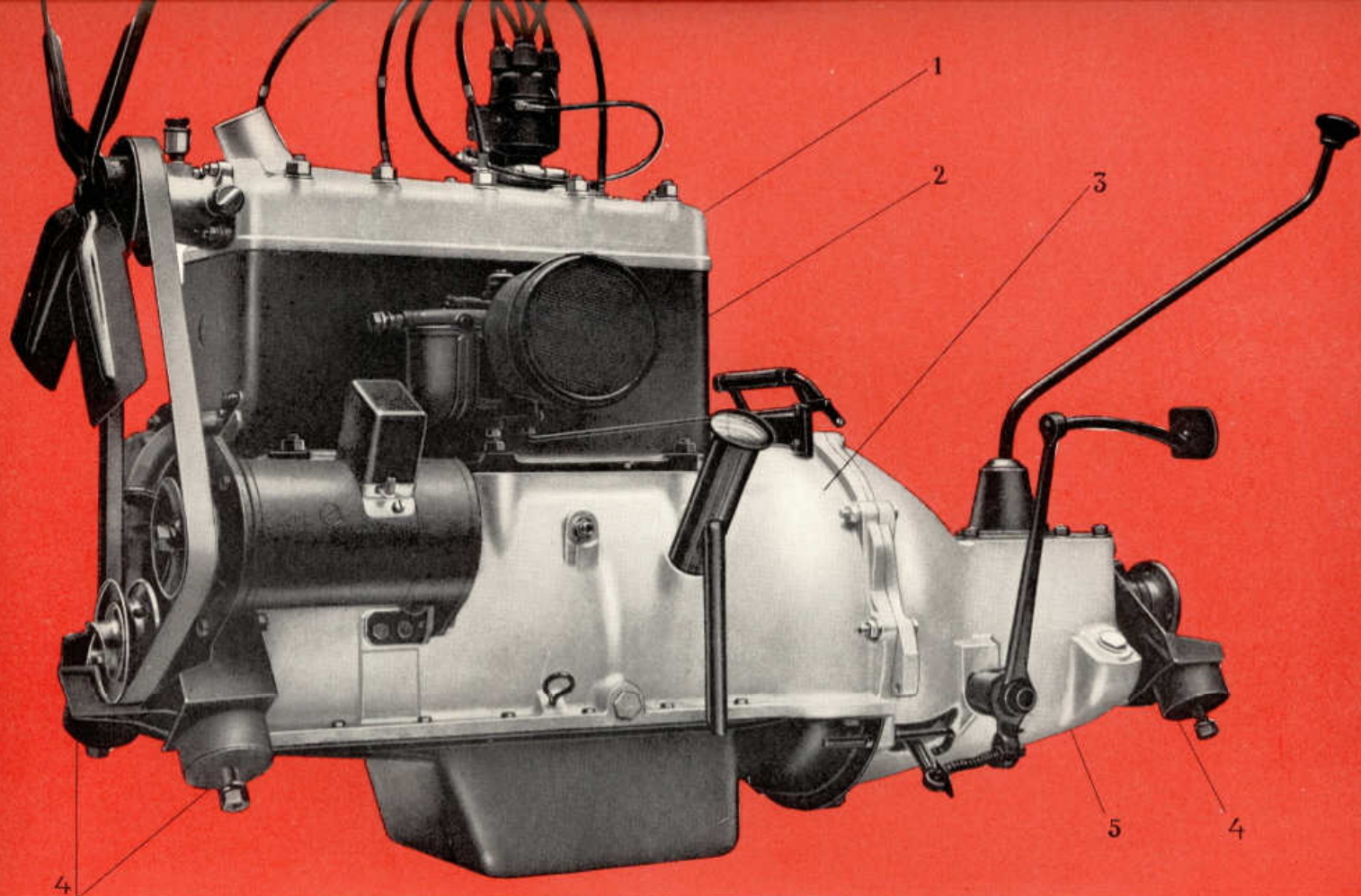
Již několik konstrukčních předností zde popsaných prozrazuje, že Praga Lady je vůz, jenž spojuje americké pohodlí s evropskou úsporností a československým poctivým technickým propracováním. O mnoha přednostech vozu Praga Lady se můžete přesvědčit již zkušební jízdou. Jeho hospodárnost v trvalém užívání pozná ovšem automobilista teprve po delší době a mnoha kilometrech.

Vše na přímý záběr . . .

Výkonný motor Praga s hliníkovou hlavou a šťastně volený převodní poměr umožňuje jezdit na přímý záběr velmi rychle i do strmých a táhlých vrchů. Pružnost jízdy je taková, že i po zabrzdění na pomalé tempo se vůz opět rychle rozjíždí beze změny převodu. Z rychlosti 20 km/hod. dosahuje Praga Lady ve 30 vteřinách 80 km a za několik dalších vteřin 100 km/hod.

Veliká hospodárnost. Z řady příčin veliké hospodárnosti vozu Praga Lady zasluhují zvláštního zdůraznění:

- a) **malá spotřeba** pohonné látky — průměrně pouze 11·5 l na 100 km;
- b) **veliká trvanlivost** a spolehlivost, tedy málo oprav a možnost používání vozu po mnoho let a statisíce kilometrů;
- c) **výměna součástí**, opotřebovaných po dlouholeté jízdě, je **levná**, protože již při konstrukci je na to pamatováno — a také náhradní díly Praga lze obdržeti za solidní cenu;
- d) za vůz Praga, jak je známo ze zkušenosti, dosáhnete **vždy výhodnou cenu** a vždy najdete snadno kupce, když jej chcete prodati;
- e) vůz Praga Lady patří do kategorie, které je poskytována **řada výhod a úlev daňových**, o nichž rádi podáme bližší informace.



Motor

Čtyřtákní, čtyřválcový, vodou chlazený motor Praga Lady má klasickou konstrukci, s níž se setkáte na převážné většině kvalitních automobilů světové výroby. O péči, s níž je motor proveden, svědčí těchto několik podrobností, jež vyjímáme z mnoha ostatních:

Hliníková hlava motoru, propracovaná na základě 12leté zkušenosti továrny Praga s konstrukcí a zdokonalováním hliníkových hlav, přispívá k tomu, že motor Praga Lady má příznivý kompresní poměr, ekonomické spalování, a proto **veliký výkon při malé spotřebě**. (Č. 1. v hor. vyobrazení.) Jeho chod je klidný, bez klepání.

Samostatný blok válců oddělitelný od spodku motoru, umožňuje přístup k vnitřnímu mechanismu bez vyjmutí motoru z vozu. To znamená snadnou a levnou montáž a revisi dílů, které u každého motoru po čase potřebují ošetření, to je kroužků, pístů, ojnic a válců. (Obr. č. 2.)

Svršek klikové skříňe z lehkého kovu, tedy snížení neužitečné mrtvé váhy. (Obr. č. 3.)

Speciální uložení motoru na gumě, při němž se nikde nestýká kov s kovem. Mezi motorem a chassis jsou účinné

gumové tlumiče hluku a chvění soustavy Matador-Pendelastic, jež opravdu spolehlivě pohlcují veškeré vibrace. (Obr. č. 4.) **Mimořádně silně dimensovaný klikový hřídel** je další zárukou klidného chodu motoru. - K tichosti přispívá též nový tlumič ssání na karburátoru.

Hnací ústrojí

Vypružená spojka. Soustava spirálních zpružin ve spojce zajišťuje měkký záběr a spolehlivě chrání za jízdy převodní skříň před záchvěvy a tudíž před hlučením soukolí.

Synchronní převodní skříň je zárukou snadného, nehlučného řazení.

Klouby kardanového hřídele jsou opatřeny jehlovými ložisky, a proto mají lehký chod a nevyžadují obsluhy (mazání).

Chassis

Rámová nosná konstrukce z ocelových nosníků uzavřeného profilu, vyztužená ještě příčkou tvaru „X“ zachycuje veškerá namáhání, zaručuje velikou trvanlivost vozu i při jízdě na špatných silnicích. Narazí-li vůz na pevnou překážku, zachycuje náraz pevný nosný rám, jenž tím chrání dražší části vozu (motor atd.) před vážnějším poškozením.

konstrukci, že se řízení nezmení, ani když praskne pero.
(U vozů Praga je ovšem prasknutí pera velmi vzácným zjevem.)

Kola zůstávají ve stopě i při perování. Jsou vedena tak, že ani při properování nedrhnou o vozovku; tošetří pneumatiky.

Trvanlivá, nehlukící zadní osa s měkkým perováním.

Na základě pečlivých srovnávacích studií byl opatřen vůz Praga Lady pevnou zadní osou, která je tišší a méně se opotřebovuje než výkyvné zadní poloosy. Účelným uspořádáním per bylo dosaženo příjemného, měkkého perování, při němž zadní osa nenaráží na rám ani při velikých výkyvech, vznikajících za jízdy přes koleje nebo rigoly.

Centrální mazání. Chassis je vybaveno centrálním mazáním, které velmi usnadňuje obsluhu vozu.

Naprosto spolehlivé, účinné brzdy. Mechanické brzdy jsou ovládaný soustavou táhel. Zkušenost s vozy Praga Lady ukázala, že porucha brzdy je u nich věcí takřka neznámou. I kdyby však po dlouhém používání některé táhlo prasklo, zbývají v činnosti brzdy na 3 kolech.

Celokovová střecha zvyšuje trvanlivost celé karoserie, prospívá jejímu vzhledu, naprosto bezpečně chrání proti zatékání vody.

Solidní uložení karoserie na gumě zabraňuje hluku a tím zajišťuje příjemný pobyt ve voze.

Speciální ochrana proti hlučení kovových stěn (proti drnčení a dunění) je provedena dále ještě tím, že jsou opatřeny stříkaným povlakem, tlumícím hluk a vibrace.

Zvuková izolace v blízkosti motoru je obstarávána plstěnými vložkami.

Zvedák Unikum má tu výhodu, že se nepodkládá pod přední nebo zadní osu, nýbrž zasunuje se přímo do zařízení zamontovaného po každé straně vozu pod stupačkou. Otáčením kliky se pak snadno zdvihne najednou přední i zadní kolo. Nejobtížnější výkon při výměně kola — zdvihání vozu — je tím velmi usnadněn a je možno provádět jej v naprosté čistotě.

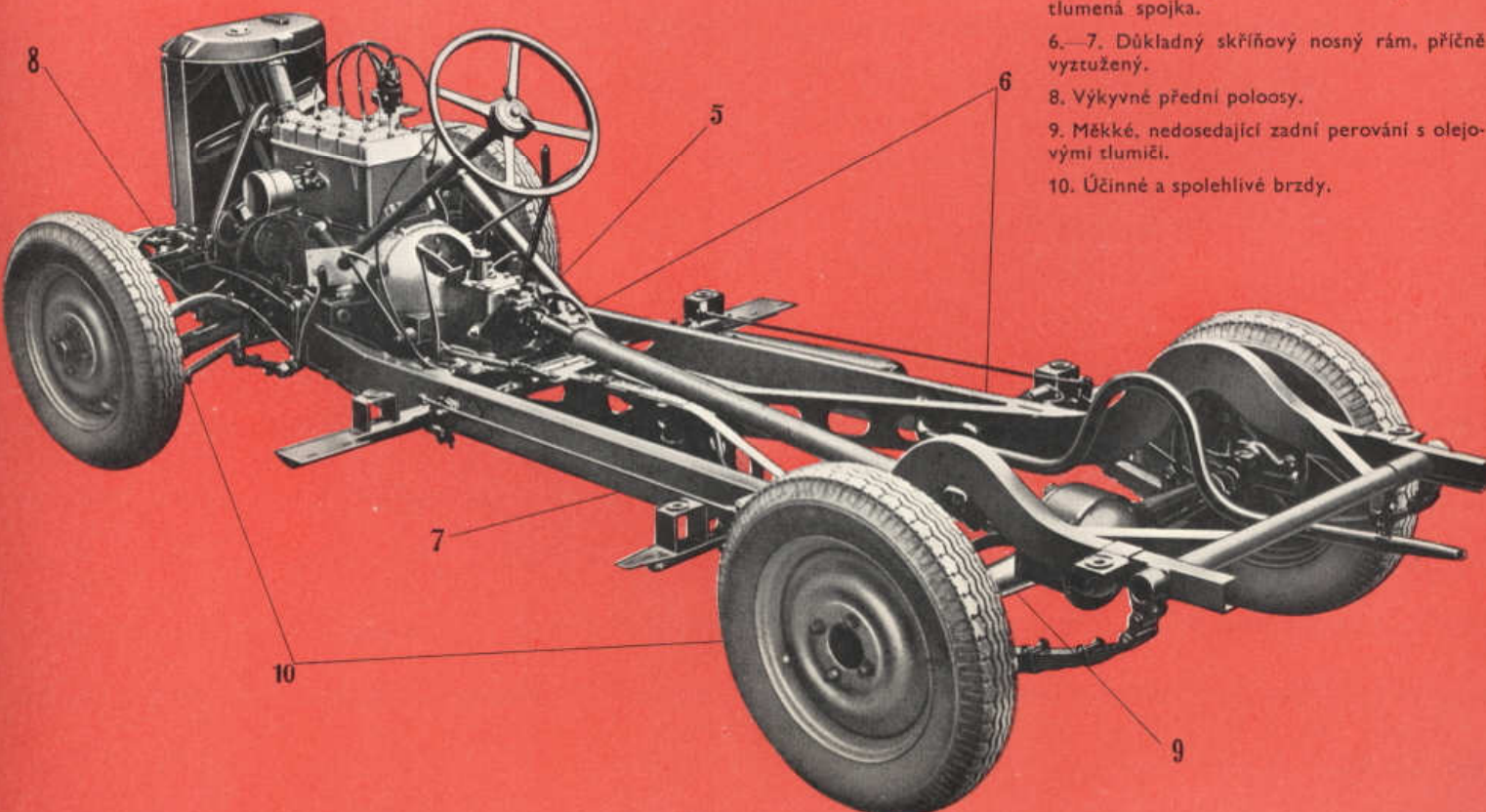
ČÍSELNÉ ÚDAJE.

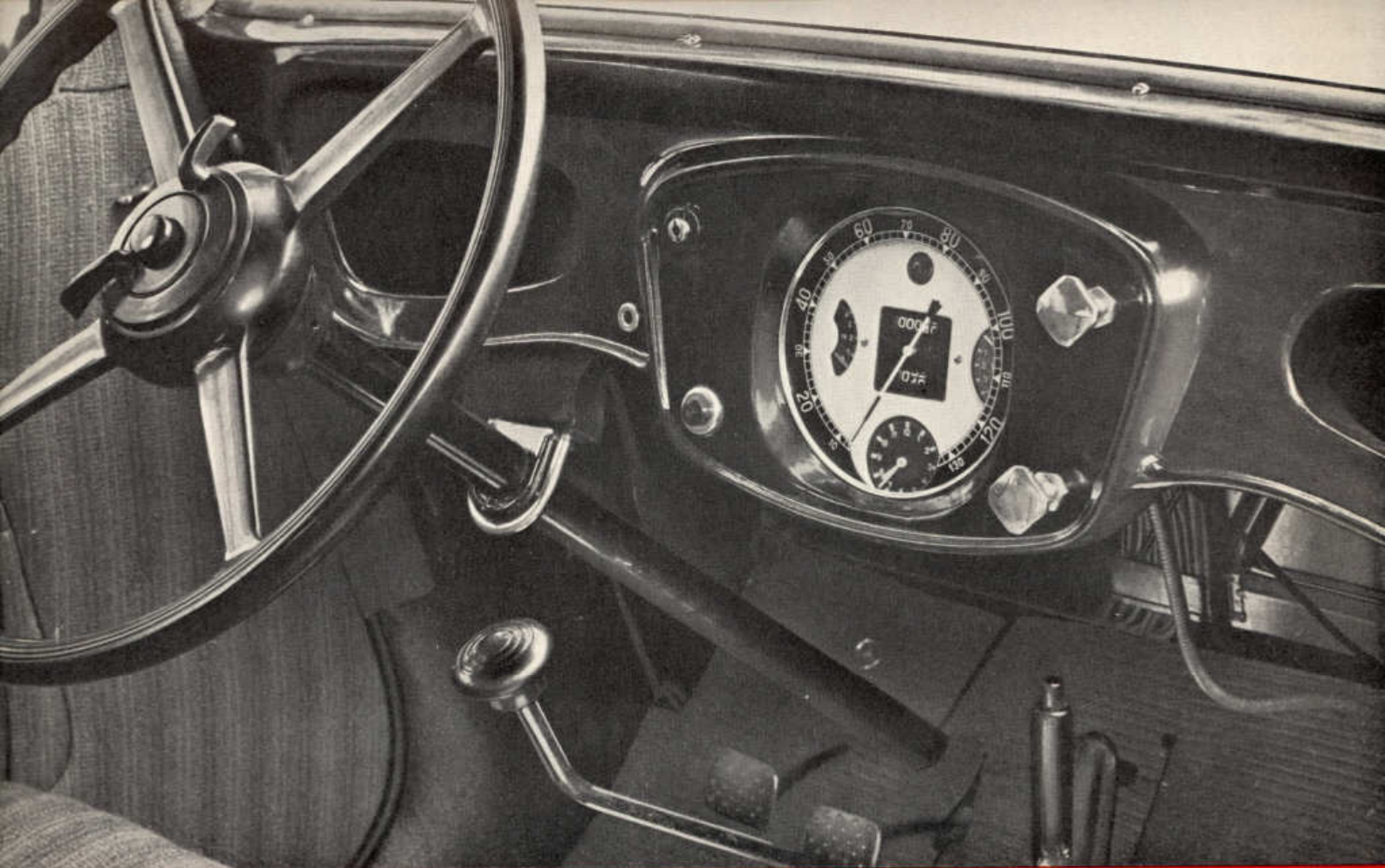
Počet válců motoru	4
Vrtání válců	75 mm
Zdvih pístů	94 mm
Obsah válců	1,66 l
Výkon motoru	35 ks
Obsah oleje v motorové skříni	4,75 l
Obsah vody v chladiči a motoru	12 l
Obsah benzínové nádržky	44 l
Napětí baterie	12 volt
Kapacita baterie	45 ampérhodin

Počet rychlostí vpřed	3
Poloměr zatáčky vnějších kol	as 6,5 m
Počet brzdových kotoučů	4
Rozměry superbalonových pneumatik	5,75—16
Rozvor náprav	2650 mm
Rozchod předních kol	1230 mm
Rozchod zadních kol	1260 mm
Vzdálenost nejnižšího bodu od země	180 mm
Spotřeba směsi při plném zatížení	ca 11—12 l/100 km

Spotřeba oleje	ca 0,15—0,20 l/100 km
Rychlost vozu na rovině	100 km/hod.
Největší délka vozu	4250 mm
Největší šířka vozu	1560 mm
Největší výška vozu	1570 mm
Váha chassis	890 kg
Váha dvoudveř. vozu s náplněmi	1150 kg
Váha čtyřdveř. vozu s náplněmi	1160 kg

Údaje v tomto prospektu jsou nezávazné.





Příjemná jízda i na dalekých cestách

Praga Lady má všechny vlastnosti zaručující příjemnou jízdu bez únavy:

tichý, klidný chod; v předchozím popisu je vyjmenováno, jaká péče byla věnována tichosti vozu Praga Lady; uklidňující vědomí, že vůz neselže a že **vždy můžete spoléhat na jeho brzdy;**
naprostou stabilitu v zatáčkách a na rozbité silnici;

pohodlí, zajištěné hlubokým, měkkým polštářováním sedadel, dobrým perováním vozu a dostatkem místa do délky i výšky;

snadné řízení, málo změn převodů, přehledné a příručné uspořádání všech pák a přístrojů;

čistý vzduch, dobré větrání, široký rozhled, spolehlivě fungující pomocná zařízení.

Výbava zavřených vozů Praga-Lady

Zavřený, čtyřsedadlový vůz, opatřený spouštěcími skly. Okno před řidičem pevné, z netříštitelného skla. Přední sedadla trubková, sklopná a posunovatelná. Sedadla i vnitřní stěny a strop čalouněny látkou (kožená sedadla za příplatek), podlaha vzadu kryta kobercem bouclé, vpředu gumovým kobercem. Zásobní kolo s pneumatikou, přední nárazník, olejové tlumiče otřesů, přední a zadní číselná tabulka s osvětlením, elektrická houkačka, přední reflektory, stropní lampa, stolampa, zpětné zrcátko, stínidlo uvnitř před řidičem, ručičkové elektrické ukazatele směru, elektrický stírač skla, záclonka na zadním okně, prostor pro zavazadla přístupný zevnitř.

ČESKOMORAVSKÁ-KOLBEN-DANĚK,

AUTOMOBILNÍ ODDĚLENÍ PRAHA X, KARLOVA ULICE ČÍSLO 22. TEL. 32051-5, 38641-5, 25351-5