

# J7



PEUGEOT

# J7 un utilitaire très rentable ...

Vous trouverez, dans la gamme des J7 PEUGEOT, le véhicule économique qui convient à votre profession.

Sur fourgon ou châssis-cabine J7 PEUGEOT votre Concessionnaire peut vous proposer l'aménagement sur mesure effectué par l'un de nos Carrossiers agréés et qui répondra exactement à votre utilisation.

Volume de chargement : 8,7 à 21 m<sup>3</sup>.

Charges utiles jusqu'à 1.900 kg (en fonction du véhicule de base choisi et de l'aménagement).

Des transports de personnes à des prix très compétitifs, des transports de marchandises sous température contrôlée, des transports d'animaux, des véhicules-magasins, grands volumes, des autocaravanes, des ambulances, des véhicules publicitaires, des véhicules-ateliers, pick-up, plateau-cabine, etc.

Une gamme complète ou toutes les possibilités d'adaptations vous sont offertes.

La conduite du J7 PEUGEOT n'exige que le permis normal VP (sauf en cas de transport en commun).





# ... dont voici les qualités principales

## **une carrosserie**

d'une esthétique agréable  
et qui peut recevoir l'aménagement  
indispensable à votre utilisation.

## **une maniabilité**

excellente grâce à la précision,  
à la douceur de sa direction  
et à quatre vitesses synchronisées.

## **un confort**

parfait dû aux quatre roues  
indépendantes, à la grande  
flexibilité de sa suspension  
et aux amortisseurs télescopiques  
à double effet.

## **une visibilité**

exceptionnelle offerte  
par la cabine avancée  
et le pare-brise panoramique.

## **une vitesse**

voisine, en charge, de 100 km/h  
en toute sécurité.

## **une sécurité**

assurée par une excellente  
tenue de route  
et des freins à disque à l'AV.



# J7 électrophorèse

La coque, équipée de tous ses éléments amovibles, est spécialement protégée par un traitement faisant appel à une technique d'application de peinture en immersion dit «électrophorèse».

Le bain électrophorèse est une solution aqueuse parcourue par un courant électrique dans lequel la coque constitue le pôle positif et les particules de peinture le pôle négatif. Ces particules moléculaires sont composées des constituants classiques d'une peinture : pigments, résines et solvants.

La peinture se fixe en un film protecteur sur toutes les surfaces et pénètre automatiquement entre les assemblages de tôles et dans les parties intérieures des doublures ou longerons du soubassement.

# J7 après-vente

Pour assurer l'entretien de vos véhicules dans les meilleurs délais, notre réseau Après-Vente est à votre service et vous pouvez compter sur 2.500 Concessionnaires et Agents en France et plus de 5.000 dans le monde.

Une grande équipe de spécialistes, toujours à votre disposition, veillera sur votre principal outil de travail.







Après le traitement électrophorèse, la coque du J7 recevra une application classique d'apprêt et deux couches de laque synthétique.





## les grands volumes **J7**

La solution rationnelle des transports quotidiens : livraison de colis, déménagements, transport de matériel de chantier, de pièces longues, etc.

Votre Concessionnaire PEUGEOT vous propose : Sur fourgons : 1400 ou 1800 - Option pavillon polyester surélevé : volume : 10,1 m<sup>3</sup> avec capucine aménageable : volume 0,5 m<sup>3</sup> -







3

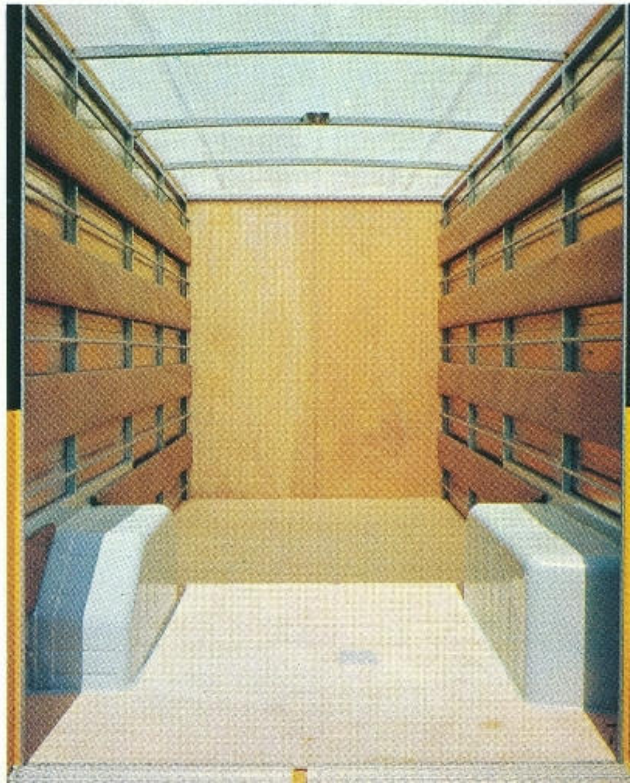
hauteur intérieure : 2,13 m (photo n° 1) - Allongement en empattement de 1 m et augmentation du porte-à-faux de 0,50 m : volume : 14 m<sup>3</sup> (photo n° 2) - Rehaussement supplémentaire : volume : 16 m<sup>3</sup>.

Sur châssis-cabine : Carrosserie spéciale profilée (photos 3 et 4) - Volume intérieur de 14 à 21 m<sup>3</sup> - Largeur intérieure de

l'ordre de 2 m - Hauteurs intérieures de 2,10 m à 2,30 m - Longueur utile de plancher : 2,90 m à 4,40 m.

Les carrosseries « grands-volumes » du J7 offrent de grands panneaux qui se prêtent à toutes décorations publicitaires. Carrosseries spéciales et allongement sont réalisés en série par Carrossiers agréés.

4







## les magasins **J7**

A la mesure de chaque profession : Crémier, Boucher, Volailleur, Charcutier, Poissonnier, Alimentation, Confiseur, Bazar, Publicitaire, Glacier.

Votre Concessionnaire PEUGEOT vous propose : - Sur fourgon de série ou allongé : des longueurs d'étalage maximum de 2,60 m à 5,30 m (page 8) - Sur châssis-cabine,







« le vrai » véhicule Marché : une longueur d'étalage qui pourra atteindre 6 m (page 9) - Toutes carrosseries avec isolation - Ouverture latérale par panneau (x) relevable (s) et tablette (s) rabattable (s) (ouverture compensée par vérins à gaz) - Vitrines réfrigérées fixes ou coulissantes, avec réserves, installées à la demande pour un service avant ou arrière - Meubles de

service en plaqué stratifié - Étagères sur mesure - Lavabo avec réserve d'eau, etc.

**Tous ces équipements ont été étudiés avec le souci des problèmes d'entretien. Ces descriptions et caractéristiques, données à titre indicatif, peuvent être modifiées à la demande. Réalisation des adaptations par Carrossiers agréés.**







## les isothermes

**Transports sous température dirigée : produits frais, produits congelés, produits surgelés.**

Sur J7 châssis-cabine équipé d'un container isotherme, plusieurs versions avec étagères latérales ou adaptation porte viande. Installation éventuelle d'un système de réfrigération.

Plaques eutectiques. Nombreuses combinaisons de portes AR et latérales. Sur J7 plateau-cabine containers amovibles facilement adaptables.

## maraîchère

**Transports de fruits et légumes**

Sur J7 châssis-cabine container de 12,5 m<sup>3</sup> robuste, imputrescible.





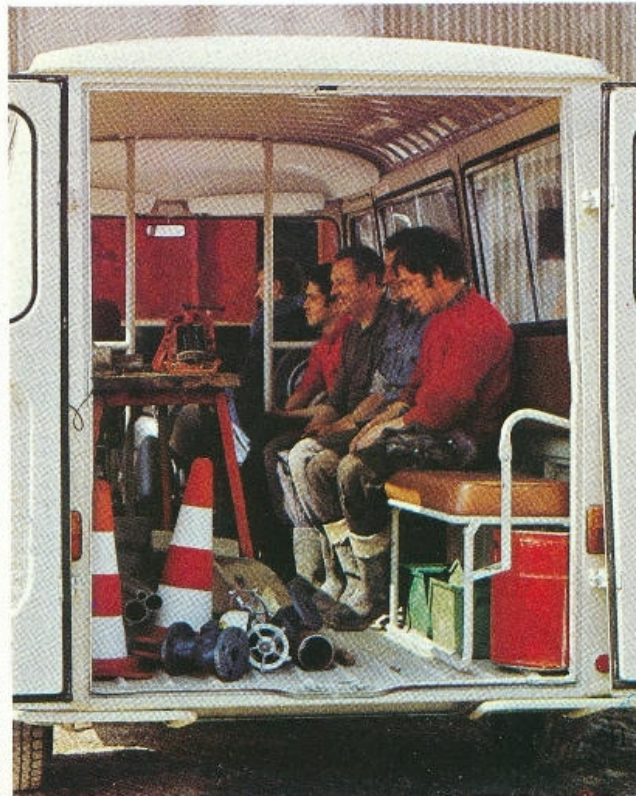


**les transports  
de personnes**

**J7**

Car 14 places - bus scolaire 29 places - cargo-bus  
16 places. Des réalisations de grande série à des prix  
compétitifs.

Et si vous désirez encore plus de places assises... (voir  
pages suivantes).







## les transports de personnes

# J7

1 2

**Cars 17 places.**

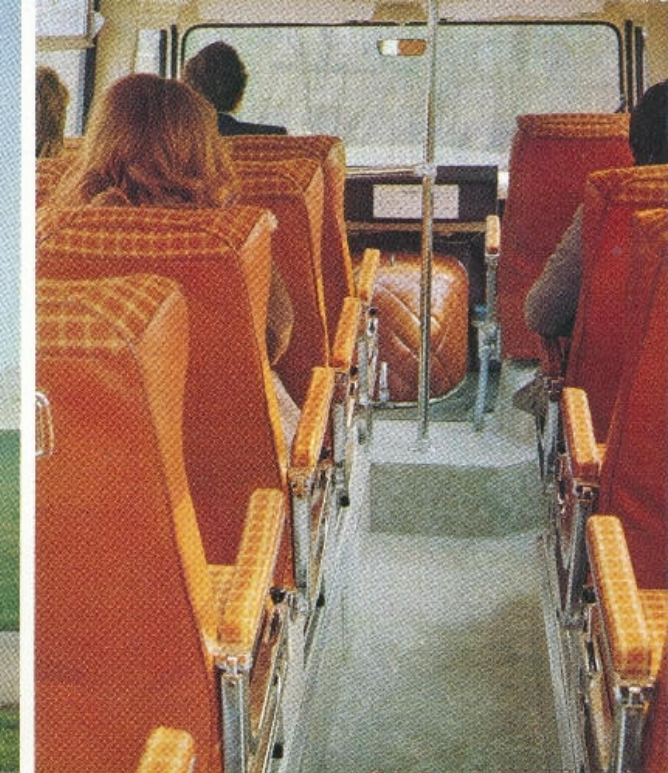
Sur fourgon 1800 allongé - sièges type « Tourisme » ou « Week-end » avec tête et cendrier incorporé, un revêtement intérieur étudié, agréable et de qualité (photos n<sup>os</sup> 1 et 2).

Cars : 19 ou 20 places (photos n<sup>os</sup> 3 et 4).

3 4







5 6

**Transports d'enfants.** Sur fourgon 1800 allongé - versions 26, 30 et 38 places (chauffeur et accompagnateur compris).  
**Transports de personnel :** Cargos-bus 20 et 22 places (chauffeur compris) avec banquettes latérales relevables.

**Car Grand Luxe 16 places :**  
 Sur châssis-cabine. Un véhicule de grand confort pour les excursions et les liaisons les plus diverses (photos n<sup>os</sup> 5 et 6).  
**Car urbain :** Dans les villes où la circulation est difficile, le car urbain offre rapidité, maniabilité et confort (photos n<sup>os</sup> 7 et 8).

7 8







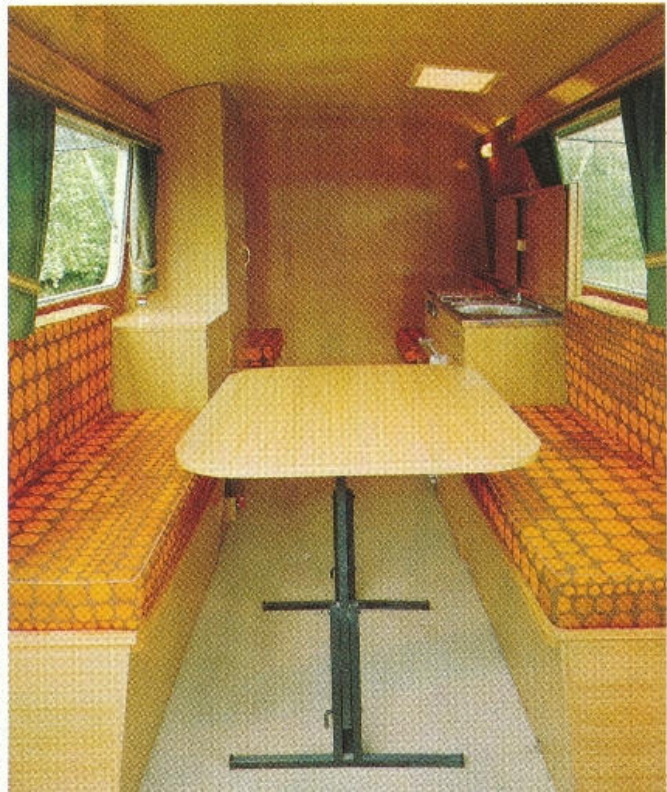
**autocaravanes**

**J7**

Une nouvelle solution vacances. Agréable, confortable et les avantages de sécurité et de maniabilité d'un véhicule autonome.

Sur fourgon : versions standards pour 2-3 ou 4 personnes (photos nos 1-2-3).

2 3





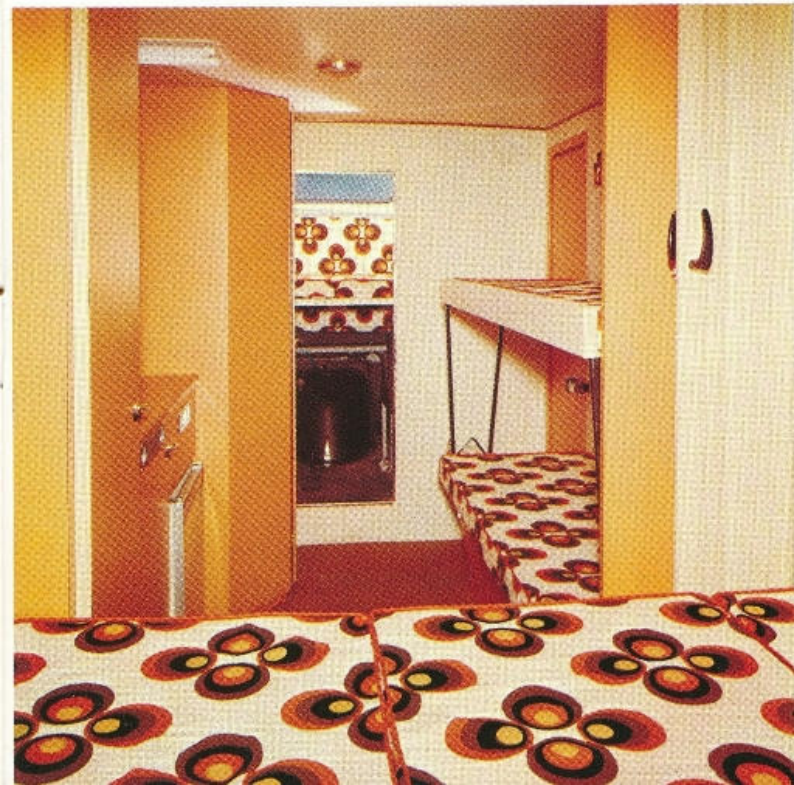


4  
 Sur châssis-cabine : versions les plus diverses : 2-4 et 6 personnes (*photos n<sup>os</sup> 4-5 et 6*). Toutes ces adaptations sont réalisées avec un aménagement intérieur très étudié : literie confortable, bloc-cuisine, compartiment toilette, penderies, placards, éclairages, réfrigérateur, isolation permet-

tant de voyager hiver comme été à la mer ou à la montagne. Grande commodité d'entretien. Rapidité d'utilisation à l'étape.

Réalisation par Carrossiers agréés.

5 6

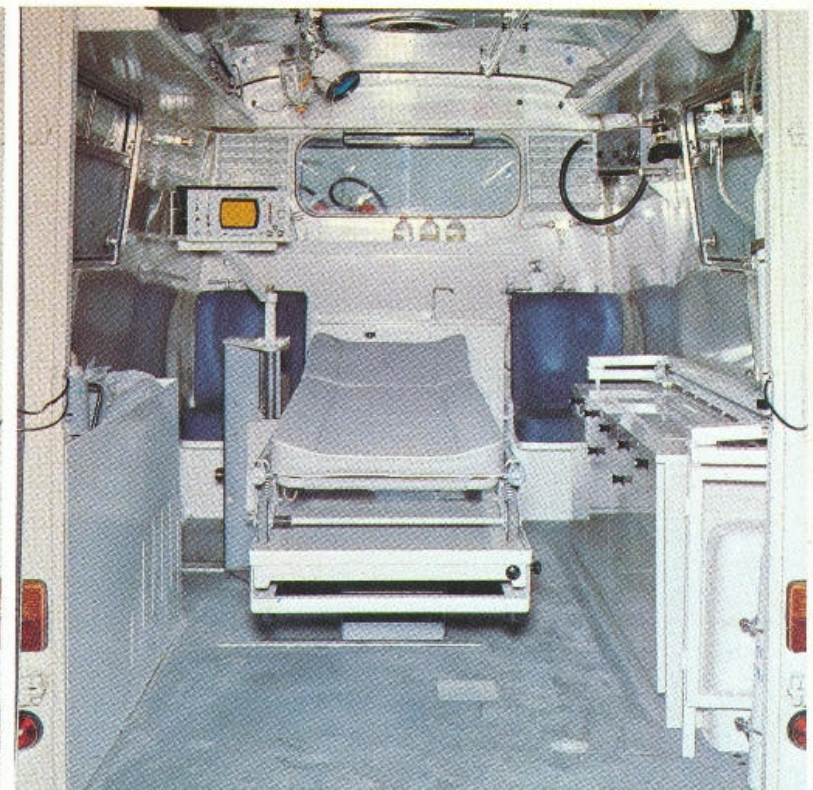
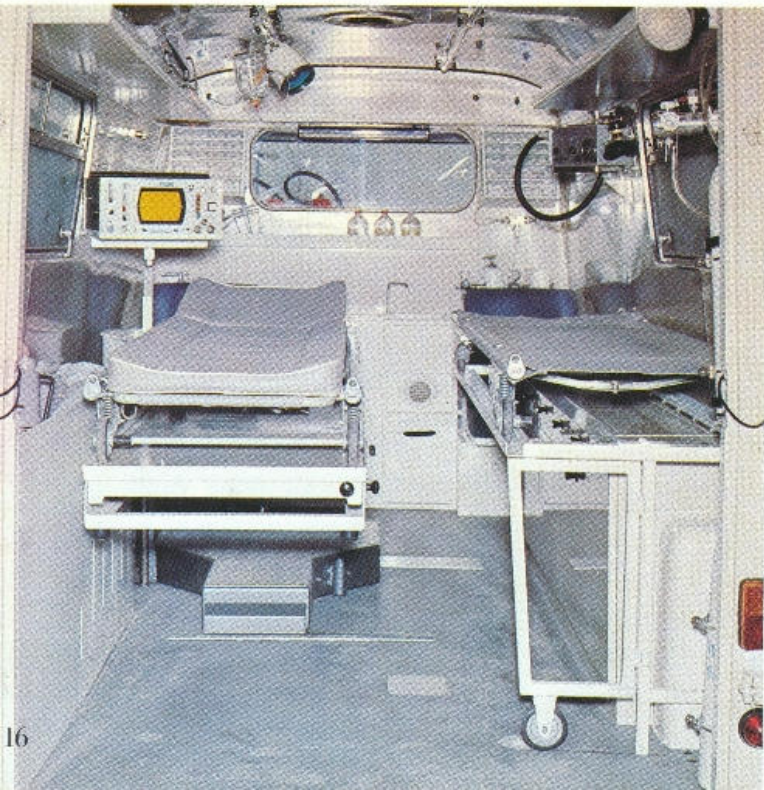






**ambulance**  
**groupe mobile de réanimation**  
**véhicule de secours aux asphyxiés et blessés**

**J7**





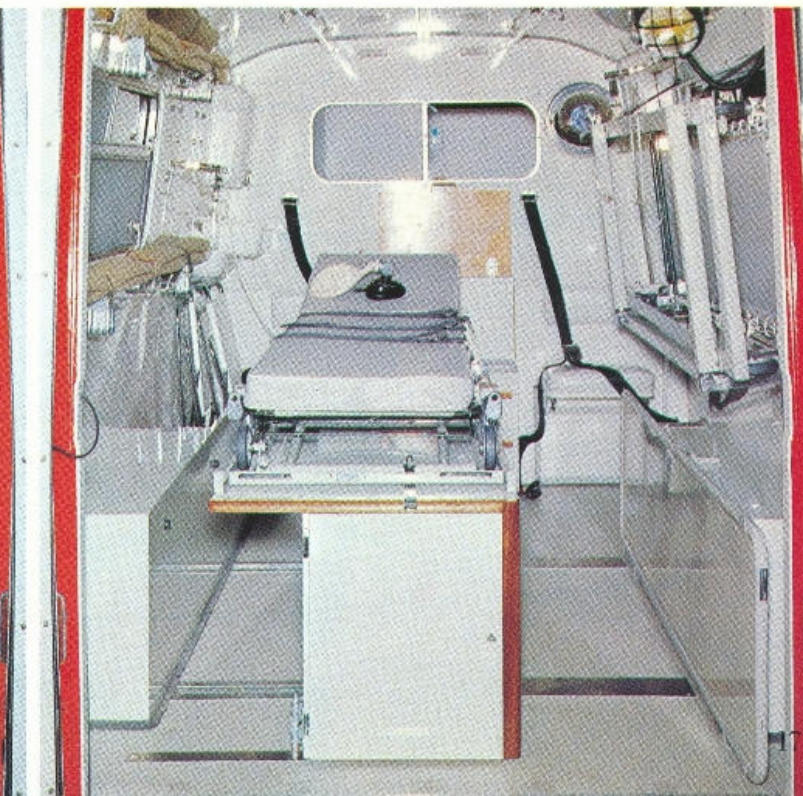


**A partir du fourgon Confort, des Carrossiers spécialisés et agréés par les Automobiles PEUGEOT réalisent différents aménagements ambulanciers et hospitaliers :**

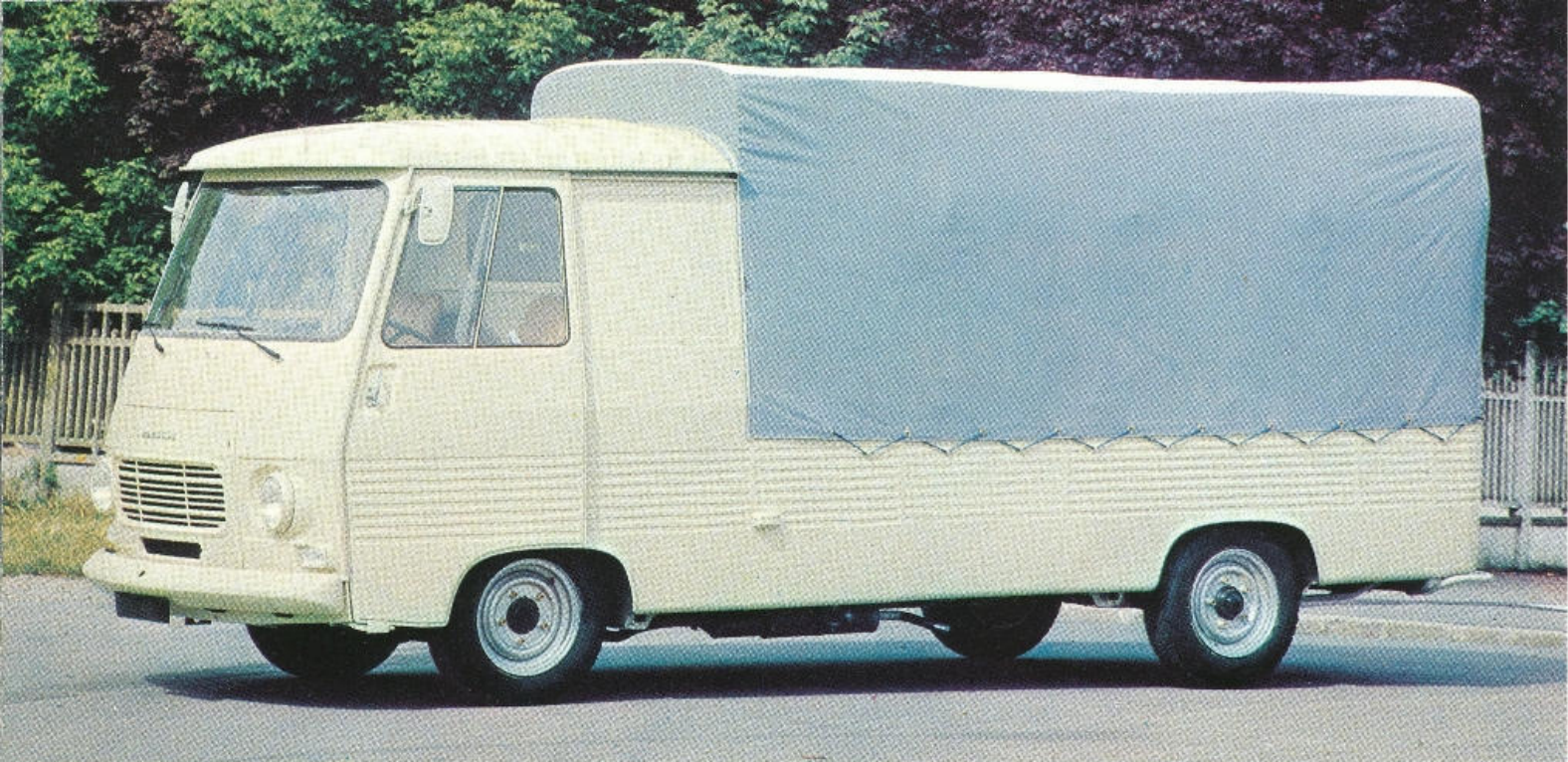
- ambulance 2 brancards,
- groupe mobile de réanimation,
- véhicule de secours aux asphyxiés et aux blessés,

et tous les autres types de véhicules utilisés par les différentes administrations publiques et privées.

Les agréments ne sont donnés que pour les aménagements ayant fait l'objet d'une homologation par les services compétents du Ministère de l'Intérieur français. (Conforme Norme NFS 64-021.)







**pick-up 2 places  
et 5/6 places**

**J7**

Transports de matériel de grandes dimensions. Tous chargements au palan ou à la grue : — version de base, longueur utile du plancher : 2,97 m — trois versions allongées, trois longueurs utiles de plancher : 3,37 - 3,77 - 4,17 m. Option : bâche repliable type « Débatch'vit », avec partie supérieure translucide. Trois hauteurs sous bâche : 1,82 - 2,07 - 2,32 m.







## plateau 2 places

Longueur utile : 2,92 m - largeur (sans ridelles) : 1,90 m.  
 Un plateau à possibilité de double plancher de chargement -  
 1° Plancher hauteur chargement : 45 cm à vide, 35 cm en charge.  
 2° En option, plancher amovible, hauteur chargement : 95 cm

à vide, 85 cm en charge, répond au problème de chargement à quai ou latéraux, y compris sur palette et à la grue. En série, coffres dans les caissons latéraux pour loger outillage ou matériel.

Pour les transports de « grandes longueurs », cinq longueurs de plateaux allongés : 3,37 - 3,52 - 3,91 - 3,97 - 4,36 m.

En option : ridelles rabattables et amovibles en bois ou en tôle acier nervurée, bâche type « Débach'vit ».







## bétaillères - moutonnières - cochonnières

Des bétaillères robustes pour le transport de 2 ou 3 bovins. Ossature de la carrosserie en profilé tube carré acier - Panneaux latéraux épais en Duralinox strié - Plancher en tôle de 3 mm galvanisé. En série : un pont AR rabattable et renforcé, une porte latérale à droite de 0,95 m de large

permettant le déchargement d'un bœuf. Autres modèles : Moutonnières et Cochonnières avec différentes combinaisons de planchers et de portes. Aménagements spéciaux et options à la demande. Réalisation par Carrosiers agréés.







## vans

Pour le transport de chevaux en « sécurité », une gamme complète de vans étudiés avec les Carrossiers spécialisés et agréés par Automobiles PEUGEOT.

Véhicule de ligne esthétique profilée, carrosserie monocoque

robuste, capitonnage intérieur, bat-flanc, barre de poitrail, portes de protection arrière, emplacement pour sellerie et bagages, etc.

Pour le transport de chevaux de valeur, tous les équipements sont possibles sur les vans J7.

Conduite facile et sans fatigue grâce à la souplesse de la suspension.







**de multiples solutions  
d'aménagements**

**J7**

Chez votre  
Concessionnaire PEUGEOT  
et par Carrossiers agréés.







4 (Photo n° 1) - Sur châssis-cabine : véhicule publicitaire et d'exposition.

(Photos n° 2 et 3) - Sur fourgon ou châssis-cabine : véhicules bancaires, compartiments attente, bureau, sécurités contre le vol.

(Photo n° 4) - Sur fourgon : véhicules « Ateliers » les plus divers jusqu'aux laboratoires.

(photo n° 5) - Sur plateau 2 places et sur pick-up 2 ou 5/6 pl.

un véhicule benne qui peut être livré avec de nombreux systèmes de ridelles rabattables, porte-échelle, commande de levée par pompe électrique.

(Photo n° 6) - Sur châssis-cabine ou fourgon : véhicule avec podium AR permettant toutes présentations et démonstrations publicitaires.







#### TYPE 1400

##### Version Essence

8 CV fiscaux - 1.618 cm<sup>3</sup> -  
CU : 1.520 kg.

##### Version Diesel

7 CV fiscaux - 1.948 cm<sup>3</sup> -  
CU : 1.420 kg.

#### TYPE 1800

##### Version Essence

9 CV fiscaux - 1.796 cm<sup>3</sup> -  
CU : 1.900 kg.

##### Version Diesel

7 CV fiscaux - 2.112 cm<sup>3</sup> -  
CU : 1.800 kg

- Longueur utile du plancher :  
2,97 m.

- Hauteur intérieure utile :  
1,82 m ou 2,13 m avec  
pavillon surélevé.

- Volume utile : 8,7 m<sup>3</sup> ou  
10,1 m<sup>3</sup> avec pavillon surélevé.

- Portes AV coulissantes ;  
- Hayon relevable avec portil-  
lons.

- Points d'arrimage des mar-  
chandises.

- Options :

Portes AV battantes.

Portes AR battantes.

Porte latérale coulissante.

**VEHICULES  
DE BASE J7**

## fourgons pick-up 5/6 places



#### TYPE 1800

##### Version Essence

9 CV fiscaux - 1.796 cm<sup>3</sup> -  
CU : 1.870 kg.

##### Version Diesel

7 CV fiscaux - 2.112 cm<sup>3</sup> -  
CU : 1.800 kg.

- Longueur utile du plancher :  
2,97 m.

- Portes AV coulissantes.

- Deux portillons AR.

- Cabine avec :

deux sièges séparés à l'AV :  
- l'un, conducteur, réglable en  
distance,

- l'autre, passager, avec assise  
relevable ;

une banquette 3/4 places.

- Option : Porte AV battante.

Bâche repliable avec partie  
supérieure translucide. Hau-  
teur sous bâche, 3 versions :

1,82 m - 2,07 m - 2,32 m.





#### TYPE 1800

##### Version Essence

9 CV fiscaux - 1.796 cm<sup>3</sup> -  
CU : 1.890 kg.

##### Version Diesel

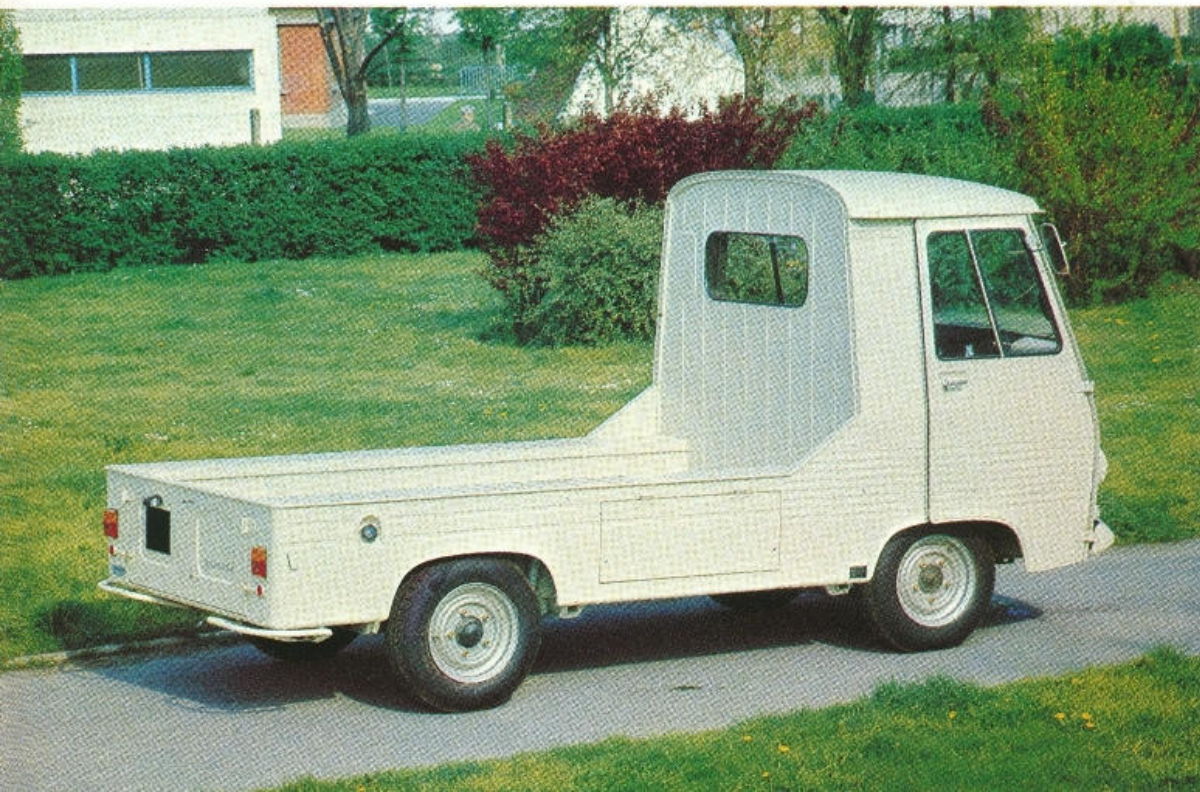
7 CV fiscaux - 2.112 cm<sup>3</sup> -  
CU : 1.820 kg.

Cabine avec deux sièges séparés :

- siège conducteur réglable en distance.

Autres caractéristiques : identiques à celles du PICK-UP 5/6 PLACES.

## pick-up 2 places plateau



#### TYPE 1800

##### Version Essence

9 CV fiscaux - 1.796 cm<sup>3</sup> -  
CU : 1.910 kg.

##### Version Diesel

7 CV fiscaux - 2.112 cm<sup>3</sup> -  
CU : 1.810 kg.

- Longueur utile : 2,92 m

- Largeur : 1,90 m (sans ridelles).

Possibilité de double plancher de chargement.

Le premier : soubassement du véhicule, tôle acier ; hauteur voisine de 0,45 m (à vide) et de 0,35 m (en charge).

Le second : en panneaux bois amovibles, proposé en option ; hauteur voisine de 0,95 m (à vide) et de 0,85 m (en charge).

- Coffres dans caissons latéraux.

- Portes AV battantes.

- Deux portillons AR.





#### **TYPE 1800**

##### **Version Essence**

9 CV fiscaux - 1.796 cm<sup>3</sup> -  
CT : 2.100 kg.

##### **Version Diesel**

7 CV fiscaux - 2.112 cm<sup>3</sup> -  
CT : 2.030 kg.

- Portes AV battantes.
- Destiné à recevoir les carrosseries les plus diverses.

*Par dérogation à l'article 7a) des conditions générales de vente et de garantie de notre Société, les transformations apportées par les carrossiers spécialisés sur les châssis-cabines ne privent pas les acquéreurs du bénéfice de la garantie. Toutefois, celle-ci ne s'applique alors qu'au châssis de base tel qu'il est livré par le constructeur. L'adaptateur est entièrement responsable de son équipement, de l'adaptation de celui-ci sur le châssis, ainsi que de toutes les conséquences de la transformation.*

**VEHICULES  
DE BASE J7**

## **châssis-cabine bétailière**



#### **TYPE 1800**

##### **Version Essence**

9 CV fiscaux - 1.796 cm<sup>3</sup> -  
CU : 1.670 kg.

##### **Version Diesel**

7 CV fiscaux - 2.112 cm<sup>3</sup> -  
CU : 1.600 kg.

##### **Carrosserie :**

- Ossature en profilé tube carré acier.
- Panneaux latéraux en Duralinox strié.
- Pont arrière rabattable et renforcé.
- Porte latérale : 0,95 m de large.
- Longueur intérieur : 2,84 m.
- Hauteur : 2 m.
- Permet le chargement de 2 à 3 bovins.
- Agencements ovins et porcins, sur demande.
- Portes de cabine battantes.





## fourgon à glaces latérales et cargo-bus 16 places - car 14 places



**SUSPENSION TYPE 1400**  
**Version fourgon à glaces.**  
**Version Essence.** CU : 1.500 kg  
 Moteur Type 1800  
 9 CV - 1.796 cm<sup>3</sup>.  
**Version Diesel.** CU : 1.400 kg  
 Moteur Type 1800  
 7 CV - 2.112 cm<sup>3</sup>.  
 - Longueur utile du plancher : 2,97 m.  
 - Hauteur intérieure : 1,82 m.  
 - Volume utile : 8,7 m<sup>3</sup>.  
 - Portes AV coulissantes ou battantes en option.  
 - Portes AR battantes (option sur fourgon à glaces seulement : hayon et portillons).  
 - Surface vitrée : 4,83 m<sup>2</sup>  
 - Points d'arrimage des marchandises.

**Version Cargo-Bus :**  
**Version Essence.** CU : 1.400 kg  
 Moteur Type 1800  
 9 CV - 1.796 cm<sup>3</sup>.  
**Version Diesel.** CU : 1.300 kg  
 Moteur Type 1800  
 7 CV - 2.112 cm<sup>3</sup>.  
 - Équipé de deux banquettes latérales relevables (longueur 2,80 m chacune).  
 - Permet le transport occasionnel de 16 personnes assises (conducteur compris).

**SUSPENSION TYPE 1400**  
**Version car 14 places.**  
**Version Essence :**  
 Moteur Type 1800 - 9 CV - 1.796 cm<sup>3</sup>  
**Version Diesel :**  
 Moteur Type 1800 - 7 CV - 2.112 cm<sup>3</sup>  
 - 13 places assises (conducteur non compris).  
 - Tous les sièges sont disposés face à la route.  
 - Surface vitrée : 4,83 m<sup>2</sup>.  
 - Portes AV coulissantes.  
 - Portes AR battantes.  
 - Peinture deux tons en série.  
 - Sièges garniture TEPPLUXE.  
 - Panneaux intérieurs garniture finition Luxe.  
 - Plancher garni d'un revêtement lavable.  
 - Équipement complet conforme à la réglementation des transports en commun.





## SUSPENSION TYPE 1400

### Version Essence

Moteur Type 1800 - 9 CV - 1.796 cm<sup>3</sup>

### Version Diesel

Moteur Type 1800 - 7 CV - 2.112 cm<sup>3</sup>

— 27 places enfants, accompagnateur et conducteur non compris.

— Surface vitrée : 4,83 m<sup>2</sup>.

— Portes AV coulissantes.

— Portes AR battantes avec commande de déverrouillage à distance.

— Sièges et banquette garniture Teppluxe.

— Véhicule conforme à la réglementation en vigueur sur les transports d'enfants.

**VEHICULES DE BASE J7**

**bus scolaire 29 places  
fourgon confort**



## SUSPENSION TYPE 1400

Version Essence. CU: 1.470 kg

Moteur Type 1800

9 CV - 1.796 cm<sup>3</sup>.

— Longueur utile du plancher : 2,97 m.

— Hauteur intérieure : 1,82 m.

— Volume utile : 8,7 m<sup>3</sup>.

— Portes AV coulissantes ou battantes en option.

— Portes AR battantes ou hayon et portillon en option.

— Porte latérale sur demande.

— Séparation de cabine en série.

— Points d'arrimage des marchandises.

— Batterie de 90 Ah et alternateur triphasé de 750 W.

— Enjoliveurs de roues et de pare-brise chromés.

— Teinte extérieure de série : Blanc Alaska.





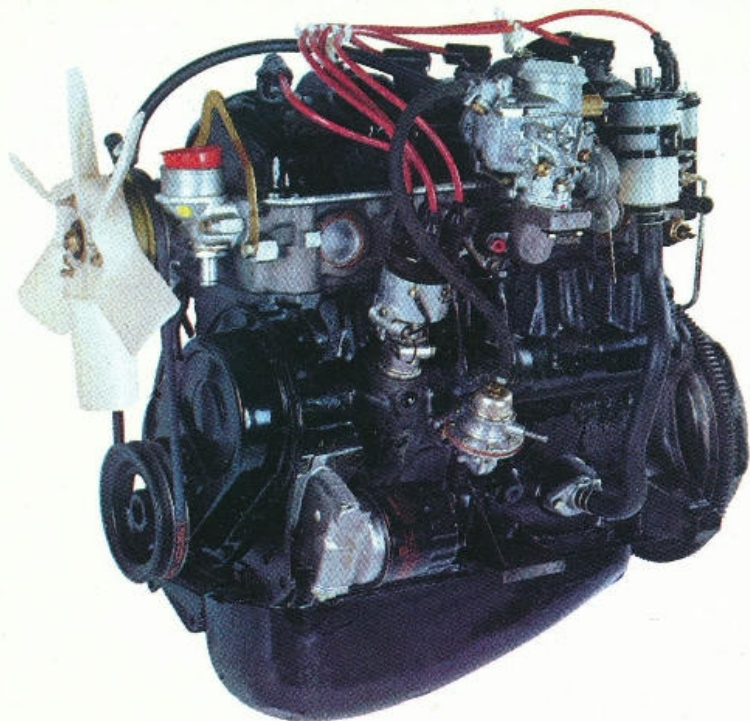
## options

De nombreuses options peuvent être commandées, en particulier :

- 1 - Pavillon surélevé.
- 2 - Portes AV battantes.
- 3 - Séparation de cabine entre la cabine de conduite et le volume de chargement.
- 4 - Portes AR battantes.
- 5 - Prise de mouvement.

Un certain nombre d'équipements supplémentaires peuvent être obtenus sur simple demande à votre concessionnaire.





## moteurs à essence

super-carré - 4 cylindres  
 1.400 kg : 84 x 73 - 1.618 cm<sup>3</sup>  
 Puissance 8 CV/61 ch SAE  
 1.800 kg : 84 x 81 - 1.796 cm<sup>3</sup>  
 Puissance 9 CV/68 ch SAE

Culasse à calottes sphériques décalées. Soupapes en tête culbutées. Vilebrequin en acier forgé à 5 paliers. Chemises amovibles humides.

# J7

## caractéristiques générales

Carrosserie monobloc tout acier, à cabine avancée panoramique - Traction avant par groupe motopropulseur en ligne - Boîte à 4 vitesses toutes synchronisées - Embrayage monodisque, avec butée à billes à commande hydraulique - Colonne de direction à cardan - Direction à vis globique et galet - Roues AV et AR indépendantes - Suspension par ressorts hélicoïdaux à l'AV, lames de torsion à l'AR et amortisseurs télescopiques à double effet sur chaque demi-train indépendant - Freins assistés à disques à l'AV avec répartiteur de freinage - Équipement électrique : version essence : 12 volts 45 Ah, version diesel : 12 volts 65 Ah - Alternateur - Pneus 19 x 400 spéciaux - Réservoir carburant : 45 litres - Voie AV : 1,51 m - Voie AR : 1,62 m - Empattement : 2,50 m - Garde au sol en charge : 0,15 m.

Capacité de remorquage : 1.400 kg : 1.200 kg à 65 km/h - 1.800 kg : 1.350 kg à 70 km/h.

Rayon de braquage : entre trottoirs : 6,48 m - entre murs : 7,00 m.

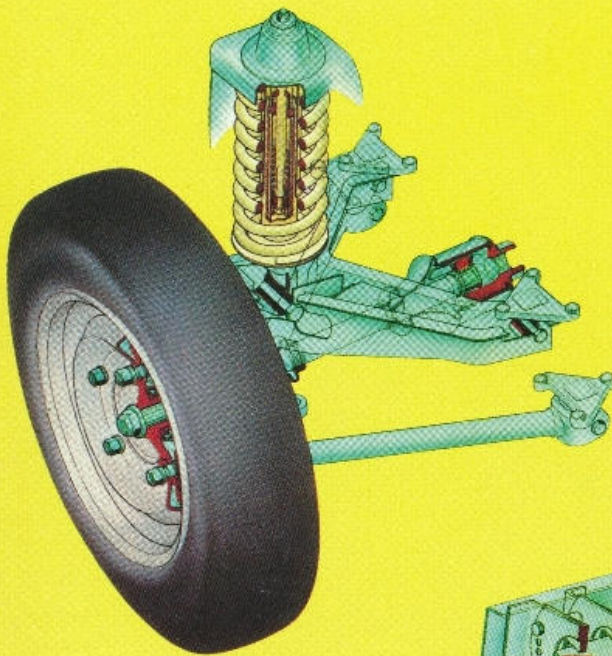


## moteurs diesel

super-carré - 4 cylindres  
 1.400 kg : 88 x 80 - 1.948 cm<sup>3</sup>  
 Puissance 7 CV/48 ch DIN  
 1.800 kg : 90 x 83 - 2.112 cm<sup>3</sup>  
 Puissance 7 CV/62 ch DIN

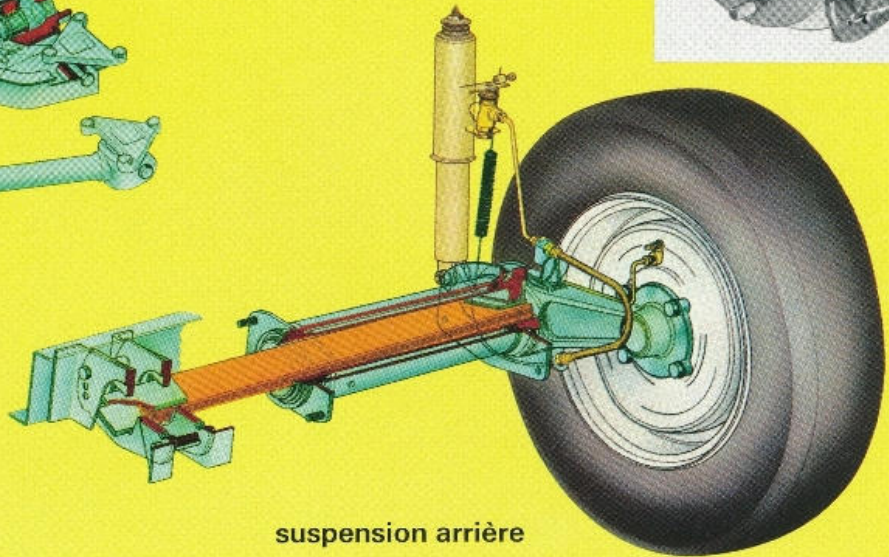
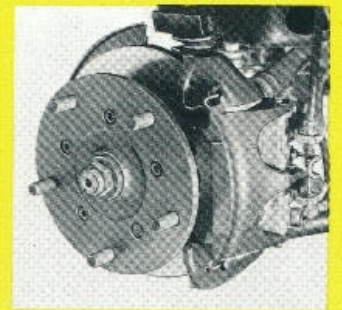
Culasse à chambres de turbulence. Soupapes en tête culbutées. Vilebrequin en acier forgé à 5 paliers. Chemises amovibles humides.





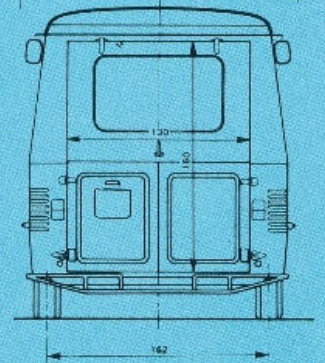
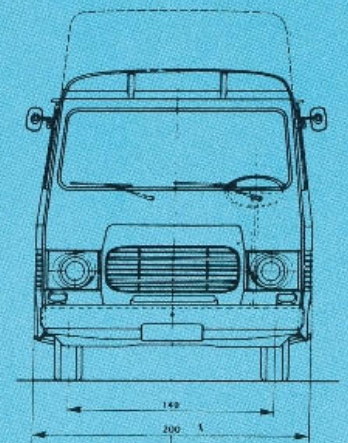
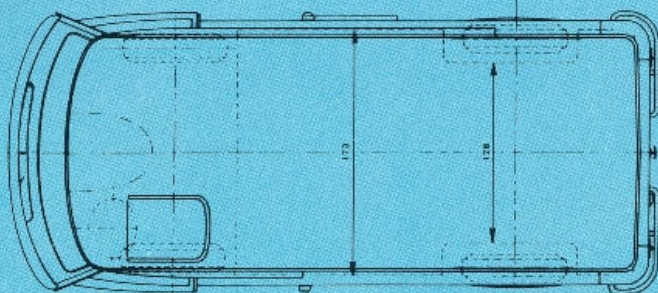
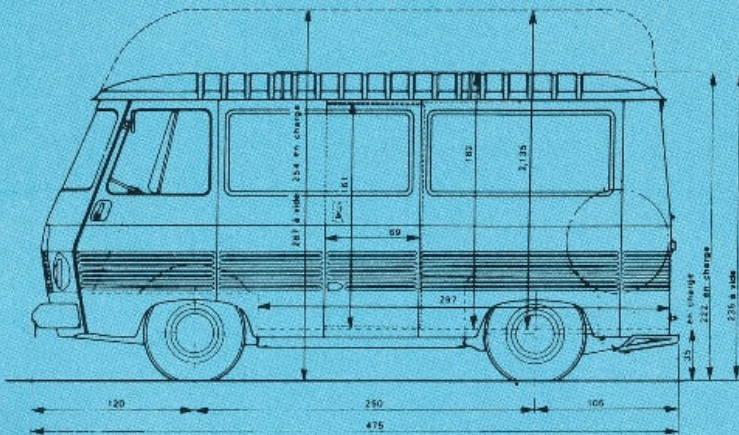
suspension avant

freins AV  
à disque



suspension arrière

cotes intérieures et extérieures



Volume  
utile : 8,7 m<sup>2</sup>  
avec  
pavillon  
surélevé :  
10,1 m<sup>3</sup>  
surface  
au sol :  
9,40 m<sup>2</sup>





# PEUGEOT

1975

**SILFA**  
SOCIÉTÉ DE LOCATION  
DU GROUPE PEUGEOT

EN FRANCE  
VENTE  
à CREDIT  
**Din**

**PEUGEOT**  
FAIT CONFIANCE A **Esso**

Certaines spécifications et certains véhicules n'étant pas commercialisés dans tous les pays, veuillez consulter votre Concessionnaire.

Les descriptions et caractéristiques des modèles ne sont données qu'à titre indicatif et peuvent subir des modifications sans préavis.

