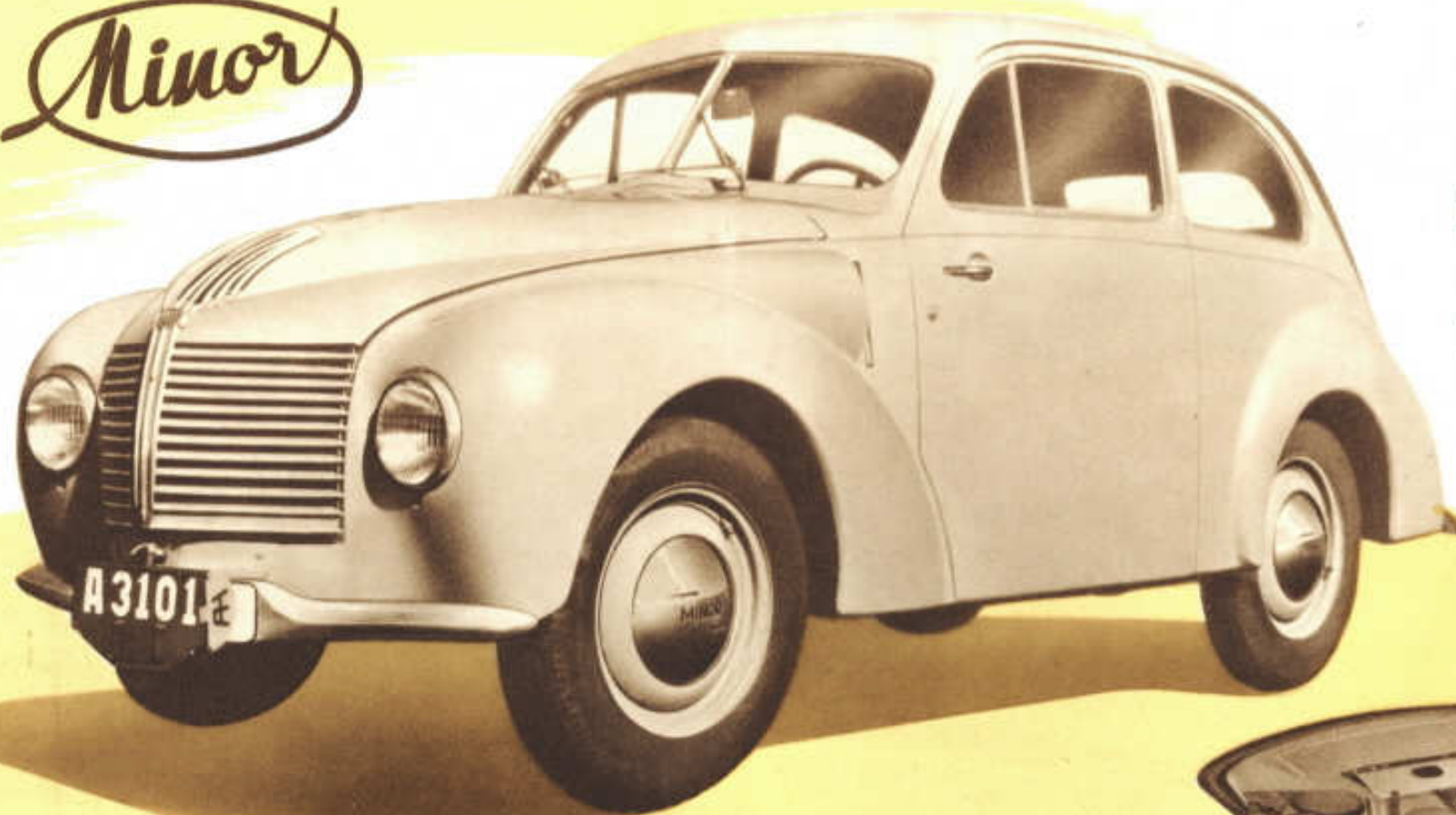




MINOR

Minor



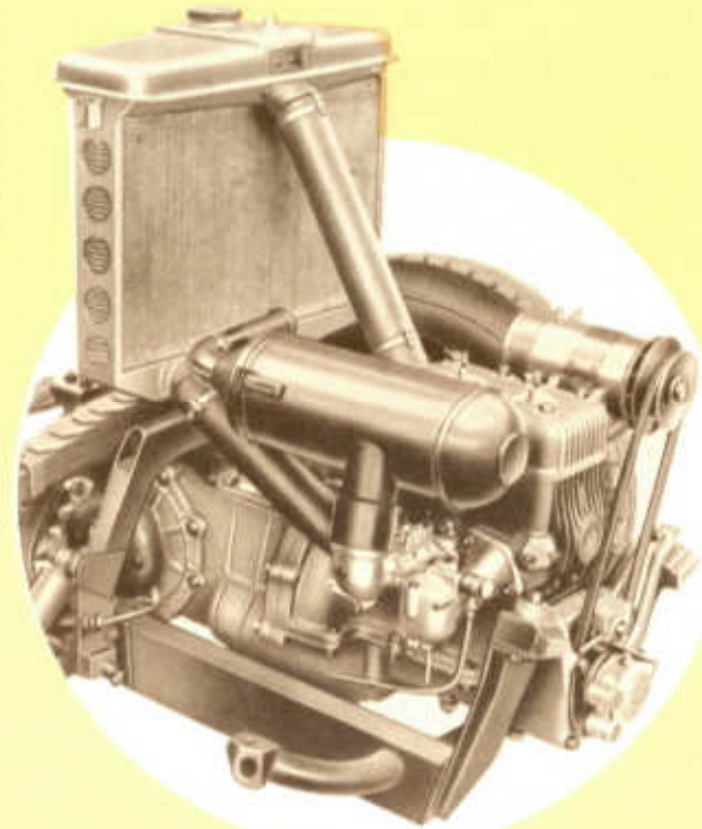
Votre Minor possède tous les avantages d'une petite voiture — elle est légère et mobile, son moteur est simple et sa consommation en combustible est extraordinairement basse. Toutefois, elle vous procure les mêmes satisfactions qu'une grande voiture — bon rendement, sécurité, confort. C'est le résultat des longues expériences acquises au cours de voyages à grandes distances, ainsi qu'aux concours internationaux. Les véhicules de la marque Minor qui ont déjà deux fois traversé le Sahara, en un temps record, et qui ont gagné la seconde place au concours international de "24 Heures du Mans", après avoir battu les meilleures automobiles sportives européennes, sont élégants et assurent un bon fonctionnement pendant de longues années.



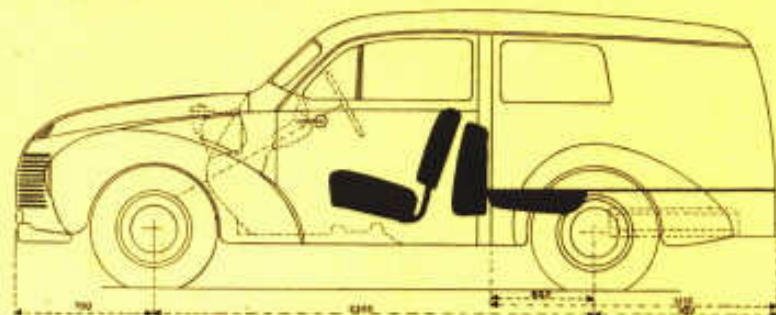
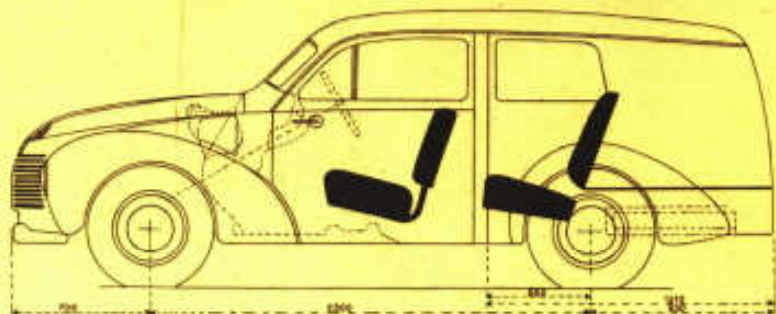


Le centre de gravité placé assez bas assure une stabilité parfaite de la voiture. Le moteur à 2 cylindres à 2 temps, repose sur des supports élastiques en caoutchouc. La façon moderne de changement de vitesse sous le volant, ainsi que la direction facile assurent une douceur de conduite. Grâce au grand braquage il est possible de tourner directement sur la plupart des routes. Le poids bas du véhicule qui ne fait que 690 kg, permet d'augmenter sa vitesse et facilite la montée des pentes, ménageant à la fois les différents organes mécaniques, les pneumatiques et économise le combustible.

L'étréitesse considérable de l'espace intérieur — cet inconvénient que l'on reproche aux petites voitures — a été supprimée chez la Minor, grâce à une excellente solution de la construction de la carrosserie, ainsi que grâce à une disposition convenable de son intérieur. Quatre personnes y sont confortablement assises et ne se sentent pas fatiguées, même après un long voyage.



Minor



La camionnette Minor, fabriquée comme „station wagon”, est munie de deux sièges pliables sur le plancher qui permettent, en quelques instants, de transformer le véhicule en une voiture à quatre sièges. Sa carrosserie, de construction résistante, est soit entièrement en tôle, soit tôle et bois, dans sa partie arrière. Elle est munie de deux fenêtres de chaque côté. Une large porte arrière qui est également munie d'une fenêtre, est pourvue d'une serrure qui se ferme à l'aide d'une clé. La charge utile du véhicule est de 300 kg.

Avec la Minor qui est élégante, sûre et robuste, et dont la vitesse maximum atteint 90 km à l'heure, vous roulez économiquement et son entretien courant ne vous cause pas d'ennuis. Elle est digne de la tradition et des succès que l'industrie tchécoslovaque d'automobiles a acquis dans la fabrication des petites voitures.



DONNÉES TECHNIQUES

Le moteur à 2 cylindres à 2 temps, à système de balayage par renversement de gaz, en saillie sur l'essieu avant. Cylindrée—615,75 cm³, alésage—70 mm, course—80 mm, puissance au frein —20cv. Le cadre de châssis rectangulaire, qui à l'avant se termine en fourche, est très solide. Le moteur et la boîte de vitesses sont réunis en un seul bloc qui repose sur trois supports massifs en caoutchouc, assurant une douce suspension. La traction avant est la meilleure solution pour les petites voitures. La charge utile à plein est économiquement répartie sur l'essieu avant et le pont arrière. La boîte de vitesses comprend 4 vitesses avant et une marche arrière. La troisième vitesse est en prise directe, la quatrième synchronisée, réduisant le régime du moteur de 20%, ménage à la fois le moteur et économise

le combustible. L'essieu avant est formé de deux leviers triangulaires munis d'amortisseurs hydrauliques et d'un ressort de suspension disposé transversalement. La suspension arrière comprend un ressort transversal et deux pivots de fusée qui agissent perpendiculairement sur l'axe longitudinal du véhicule, assurant une stabilité parfaite de ce dernier dans le virage, sans toutefois modifier l'écartement des roues. Les amortisseurs hydrauliques adoucissent les oscillations des roues arrière. Les freins hydrauliques, dont les tambours ont 230 mm de diamètre, assurent un arrêt immédiat et sûr, même si la voiture roule à la plus grande vitesse.

DIMENSIONS PRINCIPALES

Empattement — 2.300 mm, voie AV et AR — 1.120 mm, longueur totale—4.040 mm, largeur—1.420 mm, hauteur—1.460 mm, garde au sol—175 mm. Poids à vide en ordre de marche—690 kg, poids du châssis—375 kg. L'équipement électrique comprend une dynamo, une batterie d'accumulateurs 6 V, 60 Ah, ainsi

que d'autres accessoires prescrits. Capacité du système de refroidissement — 10 l, capacité du réservoir à combustible—25 l. Pneumatiques—475. × 16 Vitesse maximum—90 km à l'heure. Consommation normale en combustible — de 7 à 8 litres aux 100 kms.

Les descriptions et illustrations dans ce dépliant sont fournies à titre purement indicatif et ne constituent pas un engagement

KOVO

SOCIÉTÉ ANONYME POUR LE COMMERCE DES MATIÈRES PREMIÈRES, DES PRODUITS MÉTALLURGIQUES ET DES CONSTRUCTIONS MÉCANIQUES

PRAHA • TCHÉCOSLOVAQUIE • CABLES: KOVOMOTOR PRAHA