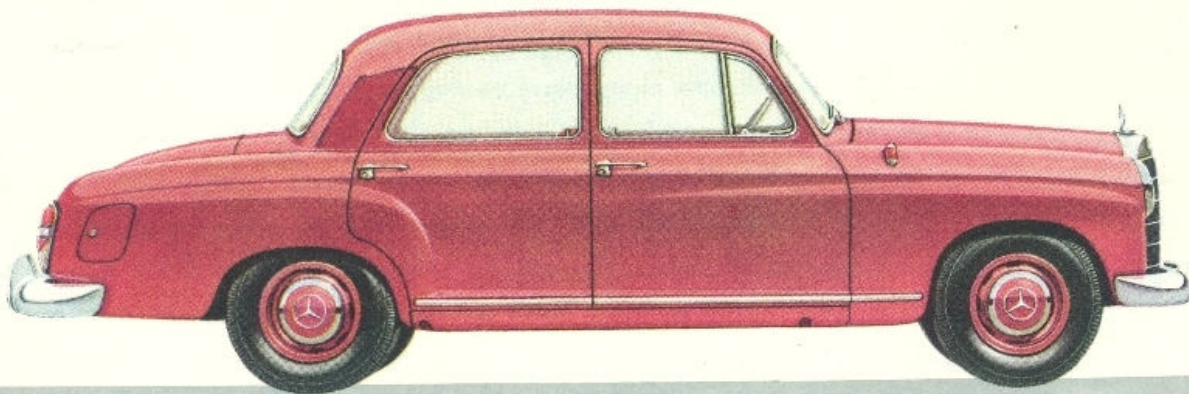


**Personenwagen**

Stand September 1959

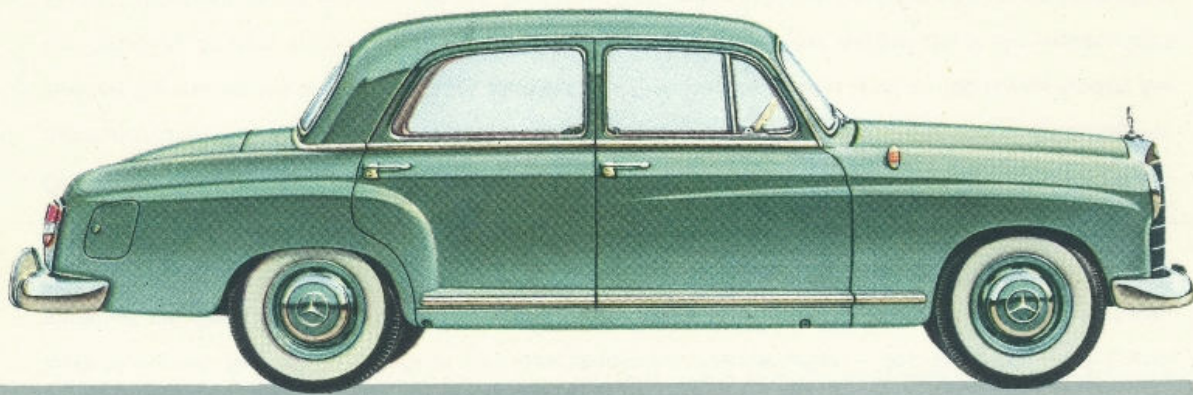


**MERCEDES-BENZ**



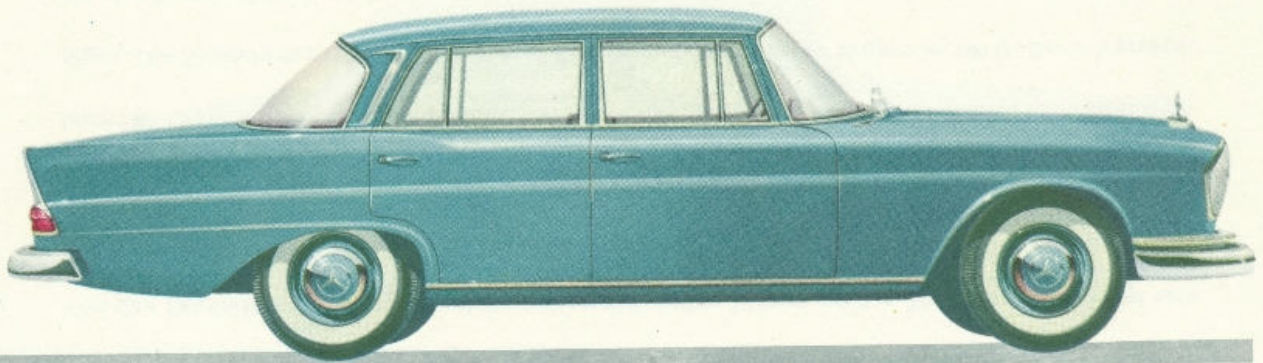
## 180 / 180 D    G E S C H A F F E N   F Ü R   B E Q U E M E S   R E I S E N

Zuverlässigkeit, Raumbequemlichkeit und überzeugendes Fahrverhalten – das sind die guten Eigenschaften, mit denen der 180 und der 180 Diesel so viele Freunde gewonnen haben. Nun sind diese form-schönen Wagen zum zweiten Male mit neuen Vorzügen versehen. Das äußere Kennzeichen der weiterentwickelten Vierzylinder ist die niedrigere und breitere Kühlermaske wie bei den neuen Sechszylindern. Die weiteren Neuerungen dienen vor allem der Sicherheit und dem Komfort. Außerdem hat der Kurz-hubmotor des 180 jetzt eine höhere Leistung von 68 PS. An dem Temperament dieses Reisewagens werden Sie auf weiten Strecken wie im Stadtverkehr Ihre Freude haben. Und im 180 Diesel finden Sie ein Fahrzeug, in dem die Vorzüge eines großen Wagens noch ergänzt werden durch die erstaunliche Wirtschaftlichkeit seines anspruchslosen, robusten Dieselmotors. Selbst bei hohen Reisedurchschnitten bleibt der Verbrauch beim 180 D so niedrig, daß mit diesem Wagen sogar das Tanken Freude macht.



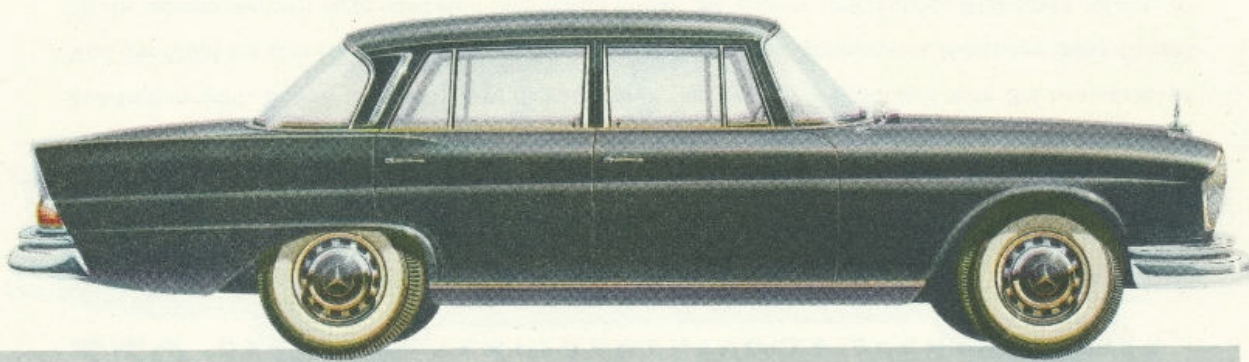
## 190 / 190 D REISEWAGEN MIT VIEL KOMFORT

Von den Fahrleistungen dieser ebenfalls weiterentwickelten Wagen werden Sie ebenso begeistert sein wie von ihrem vielfältigen Komfort. Beiden gemeinsam ist die verfeinerte und reichhaltige Ausstattung. Dazu kommen noch die neuen Vorzüge der Vierzylinder und eine auf 80 PS gesteigerte Motorleistung beim 190. Damit entwickelt dieser beliebte Mercedes-Benz jetzt noch mehr Temperament beim Beschleunigen. Die Freunde des komfortablen Diesel-Fahrzeugs finden „ihren“ Wagen im 190 D. Seine Vorzüge: ein gleich wertvoll ausgestatteter Innenraum und dazu die Wirtschaftlichkeit des modernen 50 PS-Kurzhub-Dieselmotors, der seine robuste Vitalität bereits in vielen tausend 190 D unter Beweis gestellt hat.



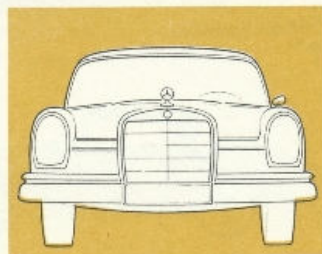
## **220** DER NEUE TEMPERAMENTVOLLE SECHSZYLINDER

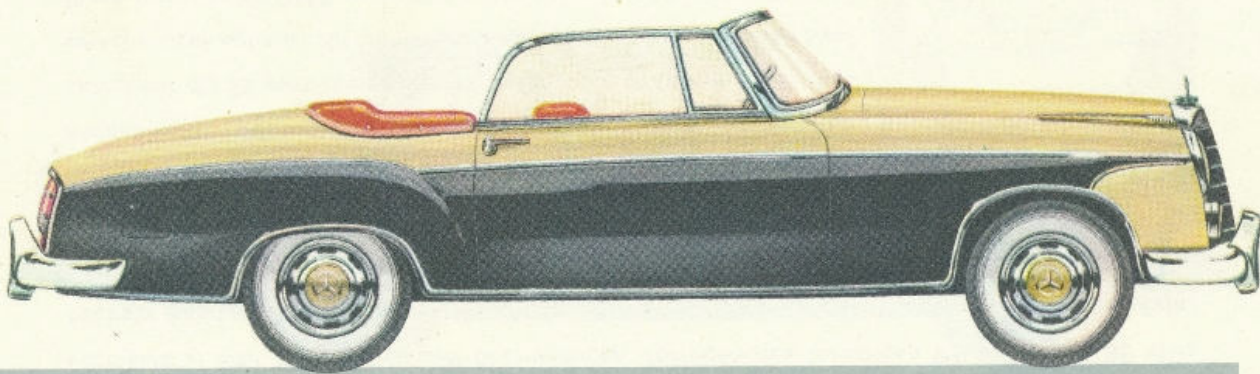
Sicher werden Sie von einem neuen Mercedes-Benz besonders viel erwarten; denn die Wagen mit dem dreigezackten Stern sind ja seit jeher berühmt für ihre Qualität und Solidität, für ihren Raumkomfort und ihre Fahreigenschaften. Mit dem neuen 220 aber – dem Nachfolger des beliebten 219 – hat die Daimler-Benz AG. einen modernen Reisewagen geschaffen, der Ihre besonderen Erwartungen noch übertreffen wird. Schon die klare Form dieses neuen rassigen Sechszylinders wird Sie beeindrucken. Von der Front bis zum Heck repräsentiert der 220 trotz vieler neuer Stilelemente Mercedes-Benz-Charakter. In seinem wertvoll ausgestatteten Innenraum finden Sie eine so umfassende Sicherheit, wie sie bei einem modernen Automobil nur möglich sein kann. Die Krönung dieser Sicherheit sind jedoch die völlig neuartigen Fahreigenschaften und die imponierende elastische Kraft dieses neuen Wagens.



## 220 S / 220 SE VOM FAHRKOMFORT ZUR FAHRKULTUR

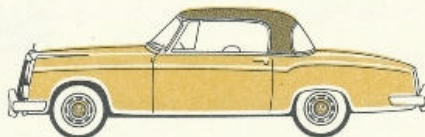
Fachleute in aller Welt zollten den überragenden Vorzügen des bisherigen 220 S und 220 SE stets höchste Anerkennung und teilten die Ansicht, daß dieser Wagen sich in Komfort, Leistung und Fahrverhalten kaum verbessern ließe. Der neue 220 S / 220 SE beweist Ihnen jedoch, zu welcher Vollkommenheit Mercedes-Benz die Fahrkultur im Automobil entwickelt hat. In ihr spiegeln sich alle Vorzüge dieses modernen Fahrzeugs wider: seine neuen Fahreigenschaften, seine umfassende Sicherheit, seine Raumbequemlichkeit und seine Schönheit. Der äußeren Erscheinung des 220 S entspricht die Eleganz seines erlesen ausgestatteten Innenraums. Hier verschmelzen optimale Sicherheit und Komfort zu einer vollendeten Synthese. Im neuen 220 S/SE reisen Sie in einer Atmosphäre moderner Behaglichkeit, spüren weder Entfernung noch Geschwindigkeit und können jederzeit der großen Sicherheit dieses neuen Mercedes-Benz vertrauen.

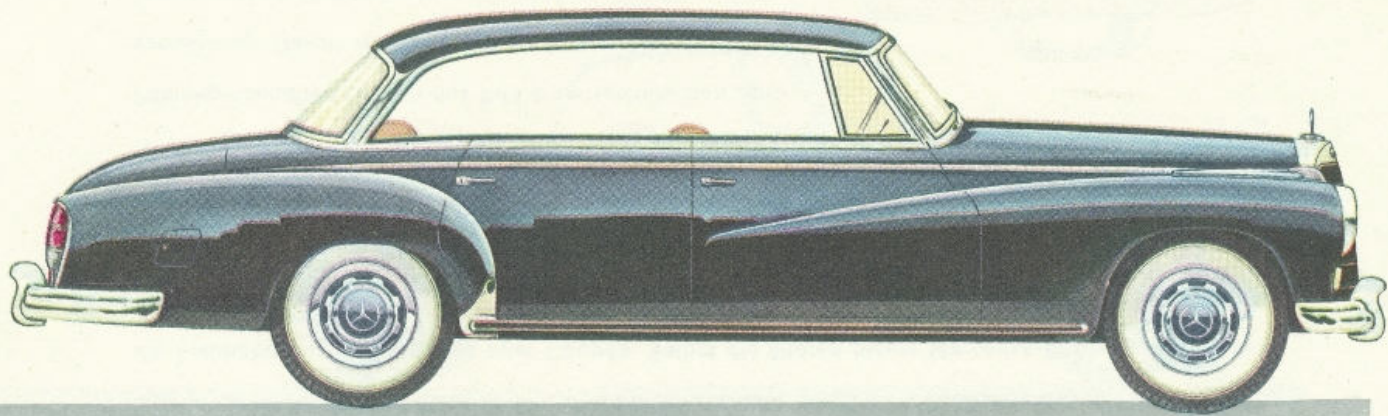




## 220 SE COUPÉ UND CABRIOLET

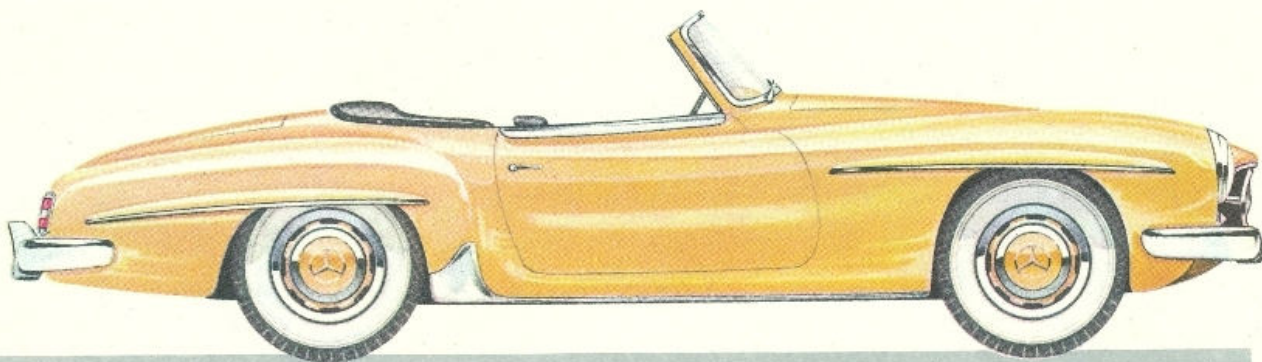
Seit jeher baute Daimler-Benz neben den bewährten und berühmten Großserientypen Fahrzeuge für die Liebhaber eines Cabriolets oder Coupés. Selbst die älteren dieser Mercedes-Benz-Modelle finden heute noch begeisterte Freunde. Mit den meisterhaft karossierten Mercedes-Benz 220 SE Cabriolets und Coupés setzt die älteste Automobilfabrik der Welt diese Tradition fort und erfüllt damit den Wunsch nach einem formschönen und zugleich sportlichen Automobil. Die faszinierende Linie dieser Wagen ist der sichtbare Ausdruck des kraftvollen Temperaments ihrer modernen Einspritzmotoren, und ihre Fahreigenschaften runden das Bild einer technischen Spitzenleistung. Darum werden diese modernen Wagen in ihrer harmonischen Verbindung von Schönheit, Stärke und Geräumigkeit mit Recht als Favoriten ihrer Klasse angesehen.





## **300** AUTOMATIC – DER WAGEN MIT INTERNATIONALEM FORMAT

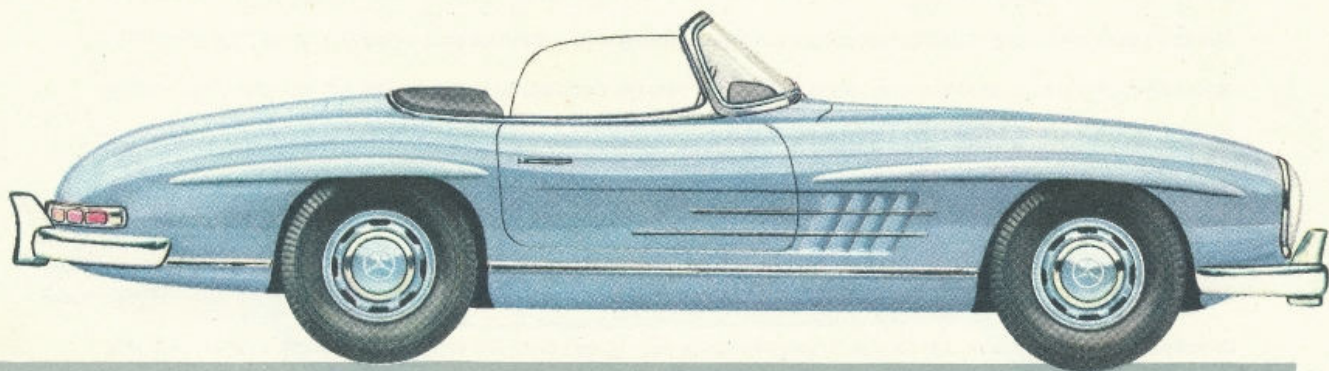
Dieser große Reisewagen von internationalem Ruf wurde in vielem, was der Sicherheit dient, noch verfeinert. Er beeindruckt immer wieder durch seine Eleganz wie durch seinen ausgeprägten Komfort, durch den erlesenen ausgestatteten Innenraum wie durch seine vorzüglichen Fahreigenschaften. Wenn Sie ihn selbst fahren, werden Sie feststellen, wie leicht dieser Tourenwagen zu beherrschen ist: das automatische Getriebe schaltet für Sie, die Lenkung folgt präzise dem geringsten Druck Ihrer Hand, und die Servobremsen sind so mühelos zu bedienen wie Sie den 300 Automatic fahren. Außer diesen Vorzügen bietet er Ihnen die große Kraft seines 160 PS Hochleistungsmotors mit intermittierender Saugrohreinspritzung. Der Konstruktion und dem Äußeren des 300 Automatic wird überall in der Welt Anerkennung gezollt. Auch weiterhin wird er der Repräsentant meisterhaften Automobilbaus sein.



## 190 SL EIN WAGEN ZUM VERLIEBEN

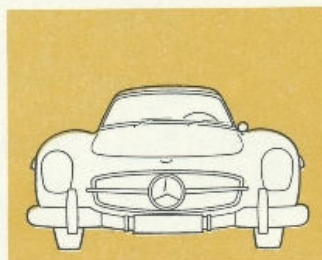
Auf den ersten Blick werden Sie an den 190 SL Ihr Herz verlieren. Ob er als vornehm repräsentatives Coupé oder als Roadster vor Ihnen steht – er ist in jeder Form vollendet. Als sportlich-eleganter Roadster ist er für ausgedehnte Erholungsreisen Ihr bester Partner, während Sie mit dem Coupé bei Geschäftsfahrten oder gesellschaftlichen Veranstaltungen repräsentieren. Sein harmonisches äußeres Bild gibt Ihnen aber nur einen Vorgeschmack von der Motorkraft und dem Fahrkomfort, von der Sicherheit und der Bequemlichkeit, die dieser Tourensportwagen bietet: sein elastischer Vierzylinder-Hochleistungsmotor leistet 105 PS. In der soliden Konstruktion von Rahmenbodenanlage, Karosserie, Bremsen und Lenkung sind jahrzehntelange Erfahrungen im Sportwagenbau verwertet, und auch die umfassende Ausstattung dieses rassigen Tourensportwagens trägt dazu bei, daß Sie jederzeit überlegen und sicher fahren.

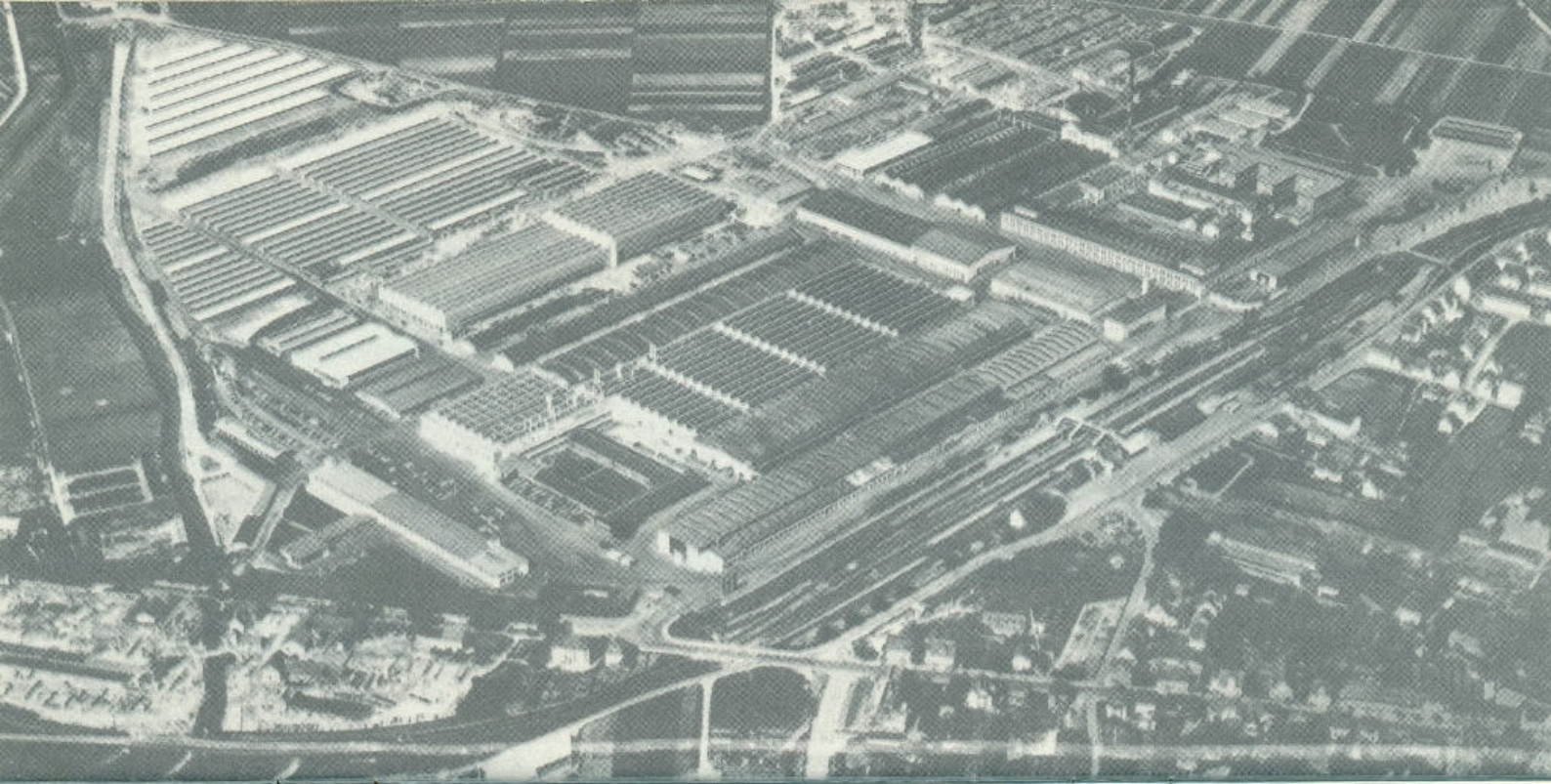




## 300 SL ROADSTER UND COUPÉ

Mit dem 300 SL als Roadster oder Coupé stellt sich Ihnen ein rassiger, eleganter und starker Tourensportwagen vor, der zum Ideal aller sportlichen Fahrer wurde. Auf Ihren Befehl hin entfaltet der Sechszylinder-Einspritzmotor augenblicklich seine gewaltige Kraft von 225 PS. Diese imponierende Leistung gibt dem Wagen zwar ausgesprochen sportlichen Charakter, doch läßt sich dieses Fahrzeug ebenso mit leichter Hand sicher durch dichten Großstadtverkehr lenken. Wann immer Sie es wollen, beweist Ihnen der 300 SL sein unerhörtes Temperament. Für schnelle wie komfortgewöhnte Fahrer bietet dieser faszinierende Wagen in Technik, Ausstattung und Sicherheit alles, was man von einem so außergewöhnlichen Fahrzeug nur fordern kann.





Mercedes-Benz! Mehr als 73 000 Menschen in fünf großen Werken und vielen in- und ausländischen Niederlassungen und Vertretungen setzen sich täglich aufs neue zum Ziel, den weltweiten Ruf dieses Namens zu festigen und zu stärken. Ob in der Zentrale in Stuttgart-Untertürkheim oder im Werk Sindelfingen, in den Werken Mannheim, Gaggenau oder Berlin-Marienfelde — sie wissen alle genau, daß das Vertrauen des Kunden in die Qualität und Fortschrittlichkeit der Erzeugnisse der Daimler-Benz AG. der große Maßstab für ihre Arbeit ist, und danach handeln sie. Daß dieser Weg der richtige ist, beweist die Zufriedenheit ungezählter Mercedes-Benz-Besitzer in 136 Ländern der Erde. Und daß man bei Mercedes-Benz nicht auf Lorbeeren ausruht, zeigen immer wieder neue Konstruktionen auf allen Gebieten des Fahrzeug- und Motorbaus. Oben: Luftaufnahme, Werk Sindelfingen

Technische Daten	180	190	180 D	190 D	190 SL
Zahl der Zylinder	4	4	4	4	4
Bohrung/Hub in mm	85/83,6	85/83,6	75/100	85/83,6	85/83,6
Gesamthubraum effektiv, ccm	1897	1897	1767	1897	1897
Motorleistung SAE <sup>1)</sup>	78 gr. HP/4500 n	90 gr. HP/5000 n	46 gr. HP/3500 n	55 gr. HP/4000 n	120 gr. HP/5800 n
DIN	68 PS/4400 n	80 PS/4800 n	43 PS/3500 n	50 PS/4000 n	105 PS/5700 n
Verdichtung	7,0 : 1	8,5 : 1	19 : 1	21 : 1	8,5 : 1
Fahrverbrauch bei durchschnittlichen Überlandfahrten auf 100 km	7,5–11,5 Ltr.	7,5–11,5 Ltr.	5,7–7,8 Ltr.	5,7–8 Ltr.	8,2–12,3 Ltr.
Kraftstoffverbrauch nach DIN 70030 <sup>2)</sup> gemessen bei	10,9 Ltr.	11 Ltr.	6,8 Ltr.	7,1 Ltr.	10,9 Ltr.
Tankinhalt/Reserve	101 km/h	109 km/h	82,5 km/h	90 km/h	110 km/h
Höchstgeschwindigkeit im 1./2. Gang	56/5	56/5	56/5	56/5	65/ca. 6 Ltr.
im 3./4. Gang	42/74 km/h	40/69 km/h	28/48 km/h	30/53 km/h	50/76 km/h
	117/ca. 135 km/h	110/ca. 145 km/h	75/110 km/h	84/120 km/h	120/ca. 170–180 km/h je nach Ausführung
Größte Länge	4500 mm	4500 mm	4500 mm	4500 mm	4220 mm
Größte Breite	1740 mm	1740 mm	1740 mm	1740 mm	1740 mm
Größte Höhe unbelastet ca.	1560 mm	1560 mm	1560 mm	1560 mm	ca. 1320 mm mit
Wendekreis-Durchmesser ca.	10,7 m	10,7 m	10,7 m	10,7 m	11 m [Verdeck
Fahrzeuggewicht fahrfertig mit Reserverad und Werkzeug	1165 kg	1200 kg	1210 kg	1210 kg	1140 kg
Oktanzahl des Kraftstoffs	84 Oktan <sup>3)</sup>	92–93 Oktan <sup>4)</sup>	–	–	92–93 Oktan <sup>4)</sup>

Technische Daten	220	220 S	220 SE	300 Automatic	300 SL
Zahl der Zylinder	6	6	6	6	6
Bohrung/Hub in mm	80/72,8	80/72,8	80/72,8	85/88	85/88
Gesamthubraum effektiv, ccm	2195	2195	2195	2996	2996
Motorleistung SAE <sup>1)</sup>	105 gr. HP/5000 n	124 gr. HP/5200	134 gr. HP/5000 n	180 gr. HP/5500 n	240 gr. HP
DIN	95 PS/4800 n	110 PS/5000 n	120 PS/4800 n	160 PS/5300 n	215 PS
Verdichtung	8,7 : 1	8,7 : 1	8,7 : 1	8,55 : 1	8,55 : 1
Fahrverbrauch bei durchschnittlichen Überlandfahrten auf 100 km mit mech./autom. Kupplung	8,5–12 / 8,8–12,5 Ltr.	8,5–11,5 / 8,8–12 Ltr.	8,0–11,5 / 8,3–12 Ltr.	11,5–17 Ltr.	12–19 Ltr. je nach Fahrweise
Kraftstoffverbrauch nach DIN 70030 <sup>2)</sup> mit mech./autom. Kupplung gemessen bei	11,2 / 11,4 Ltr.	10,7 / 10,9 Ltr.	10,7 / 10,9 Ltr.	15,8 Ltr.	12,5 Ltr.
Tankinhalt/Reserve	110 km/h	110 km/h	110 km/h	110 km/h	110 km/h
Höchstgeschwindigkeit im 1./2. Gang	52/5	65/5 Ltr.	65/5 Ltr.	72/ca. 6 Ltr.	100/ca. 9 Ltr.
im 3./4. Gang	45/75 km/h	45/75 km/h	45/75 km/h	ca. 165 km/h	64/108 km/h
	120/ca. 155 km/h	120/ca. 165 km/h	120/ca. 170 km/h		155/ca. 235 km/h <sup>5)</sup>
Größte Länge	4875 mm	4875 mm	4875 mm	5190 mm	4570 mm
Größte Breite	1795 mm	1795 mm	1795 mm	1860 mm	1790 mm
Größte Höhe, unbelastet ca.	1510 mm	1510 mm	1510 mm	1620 mm	1300 mm
Wendekreis-Durchmesser ca.	11,4 m	11,4 m	11,4 m	12,8 m	11,5 m
Fahrzeuggewicht fahrfertig mit Reserverad und Werkzeug	1310 kg	1330 kg	1360 kg	2000 kg	1330 kg
Oktanzahl des Kraftstoffs	92–93 Oktan <sup>4)</sup>	93–95 Oktan <sup>4)</sup>	93–95 Oktan <sup>4)</sup>	93–95 Oktan <sup>4)</sup>	89 Oktan <sup>4)</sup>

<sup>1)</sup> Bei der Leistungsangabe in grosshorsepowers sind die Leistungen der zum Motorbetrieb nicht erforderlichen Nebenaggregate unberücksichtigt. Die angegebene Leistung in PS ist nach Abzug aller Nebenleistungen an der Kupplung für den Antrieb des Wagens effektiv verfügbar. <sup>2)</sup> Ermittelt bei  $\frac{3}{4}$  der Höchstgeschwindigkeit (max. 110 km/h) unter Zuschlag von  $10\frac{1}{6}$ . <sup>3)</sup> Die Werkseinstellung des Motors erfolgt mit Tankstellen-Normalkraftstoff mit der angegebenen Oktanzahl nach der Research-Methode (ROZ). <sup>4)</sup> Die Werkseinstellung des Motors erfolgt mit Tankstellen-Super- bzw. Benzin-Benzol-Kraftstoff mit der angegebenen Oktanzahl nach der Research-Methode (ROZ). <sup>5)</sup> Je nach Ausrüstung bis zu 250 km/h. VDA-Revers entsprechend DIN 70020 und DIN 70030. Änderungen in Konstruktion und Ausstattung vorbehalten. Auf Sonderwunsch erhalten Sie Weißwandreifen an Stelle von Normalreifen.



**Daimler-Benz AG Stuttgart-Untertuerkheim Germany**

P 1280 de Printed In Germany