

Binz
KAROSSERIE



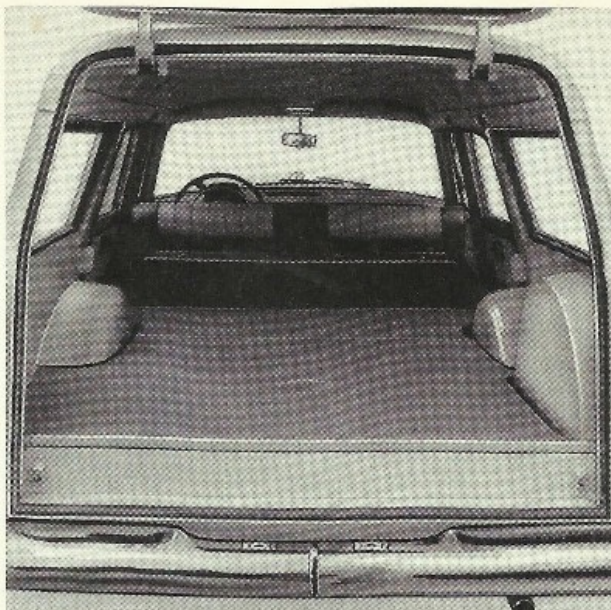
*Une station-wagon
nouvelle conçue d'après
un principe éprouvé*



LORCHER KAROSSERIEFABRIK BINZ & CO.



La banquette AR offre place à 3 personnes



L'intérieur avec le grand hayon relevé



Une partie de la surface de chargement



La banquette AV

Binz
KAROSSERIE

La conduite intérieure Mercedes-Benz a donné naissance à une élégante station-wagon aux lignes élancées. Extérieurement, la voiture a conservé son aspect moderne et reste adaptée au goût actuel. Sa robuste carrosserie tout acier offre toute la résistance nécessaire. Quatre portières latérales avec glaces à manivelle permettent un accès facile aux places AV et AR. Les glaces du fond sont solidement fixées dans un encadrement de caoutchouc. La grande lunette AR assure une excellente visibilité vers l'arrière. La surface de chargement est recouverte de linoléum.

La paroi AR est constituée par un hayon verrouillable, s'ouvrant vers le haut et maintenu en position relevée par des ressorts. Pourvus de ressorts en spirales, les banquettes confortables sont recouvertes de MB-TEX. La banquette AV est réglable. Des sièges individuels sont livrables contre supplément. La banquette AR peut basculer vers l'avant, ce qui permet d'augmenter d'autant la surface de chargement. Les portières et le ciel sont également tendus de simili-cuir. La roue de secours, logée verticalement à droite, à l'arrière de la surface de chargement, est recouverte par une enveloppe protectrice.

Les dimensions intérieures et extérieures figurent sur notre dessin no 726. Le véhicule est peint au vernis-émail à base de résine synthétique, dans les teintes DB. Peintures spéciales et inscriptions contre majoration de prix. La charge utile est d'environ 700 kg.

La carrosserie est montée sur un châssis Mercedes-Benz type 190 ou 190 D à quatre portières doté d'éléments de carrosserie, modèle 110000 (moteur à essence) ou 110100 (moteur Diesel), dont les portières ont été reprises sans aucune modification.

Sous réserve de modifications de construction et d'équipement!

LORCHER KAROSSERIEFABRIK BINZ & CO.

Télégramme : Binzkarosserie Lorch/Württ.

LORCH/WÜRTEMBERG

Téléphone : Lorch/Württ. 541 u. 542 - Téléx/FS 07224884

Volkhardt Amorbach-Mittenberg