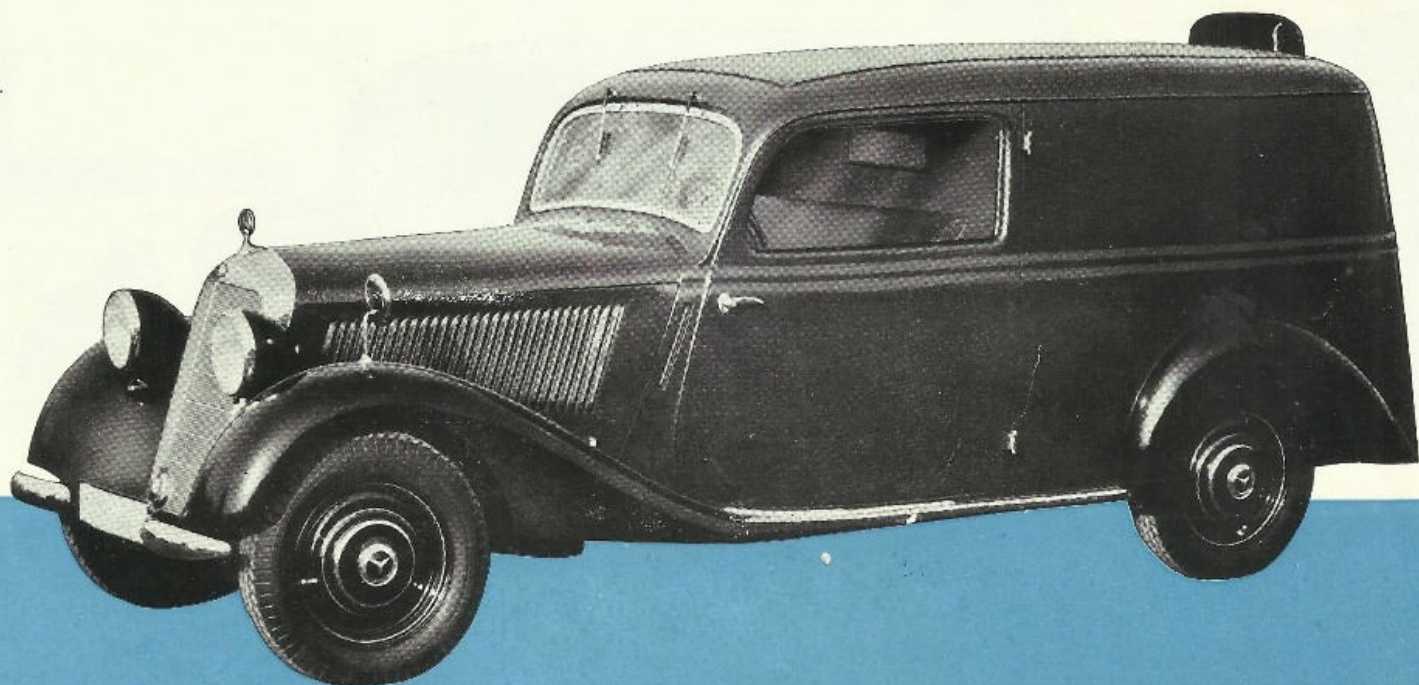




Jetzt auch als Lieferwagen:

MERCEDES-BENZ

Typ 170 V



Preis RM. 3900.- ab Werk

„Der vollkommene Wagen niedriger Preisklasse“

Seine Zuverlässigkeit ist Ihre Stärke.

Unbedingte Zuverlässigkeit ist die erste Forderung, die an jeden Geschäftsmann gestellt wird. Unbedingte Zuverlässigkeit ist auch die erste Forderung, die Sie an Ihren Lieferwagen stellen müssen. Die Marke **Mercedes-Benz**, das Wahrzeichen für Höchstleistung in Konstruktion, Material und Arbeit, gewährleistet die restlose Erfüllung dieser Forderung. Die ständige Steigerung der Verkaufsziffern – der **Typ 170 V** konnte seit dem Frühjahr 1936 schon in vielen tausend Exemplaren verkauft werden – und die begeisterte Anerkennung der glücklichen Besitzer beweisen, daß diese Tatsache in hervorragendem Maße für den **Mercedes-Benz Typ 170 V** Gültigkeit hat.

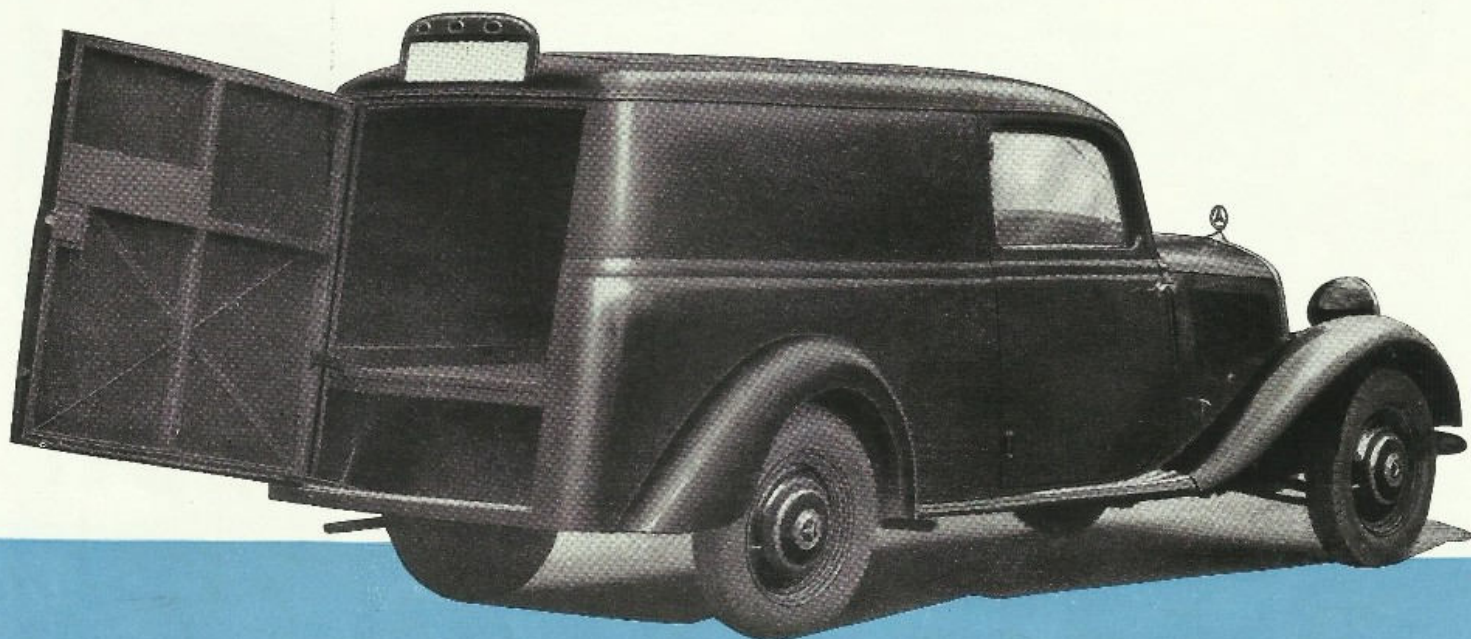
Seine Schnelligkeit ist Ihr Gewinn.

Nicht Zuverlässigkeit allein – auch Schnelligkeit entscheidet den Wert eines Lieferwagens. Wie der Personenwagen des **Typ 170 V** besitzt der Lieferwagen, für den das Original-Fahrgestell verwendet wird, eine Endgeschwindigkeit von (gestoppten!) 108 km/Std. auf der freien Strecke. Im dichten Stadtverkehr bewährt sich das überraschend hohe Anzugsvermögen des 4-Zylinder-Schwebemotors hervorragend.

Seine Wirtschaftlichkeit ist Ihr Vorteil.

Der Kraftstoffverbrauch des Lieferwagens **Mercedes-Benz Typ 170 V** für eine Nutzlast von 350 kg (Gesamt-Tragfähigkeit des Fahrgestells: Aufbau-Gewicht + Nutzlast = 900 kg) liegt zwischen 10 und 12 Liter/100 km. Der Ölverbrauch ist ebenfalls sehr niedrig: auf 100 km 0,15 Liter. Die Ein-Druck-Zentralschmierung, die alle schmierbedürftigen Stellen versorgt, erleichtert wesentlich die Wartung des Wagens.

Preis RM. 3 900.- ab Werk.



Nutzlast 350 kg

