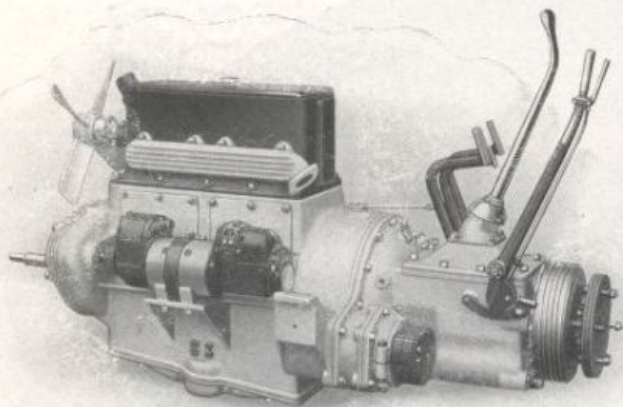
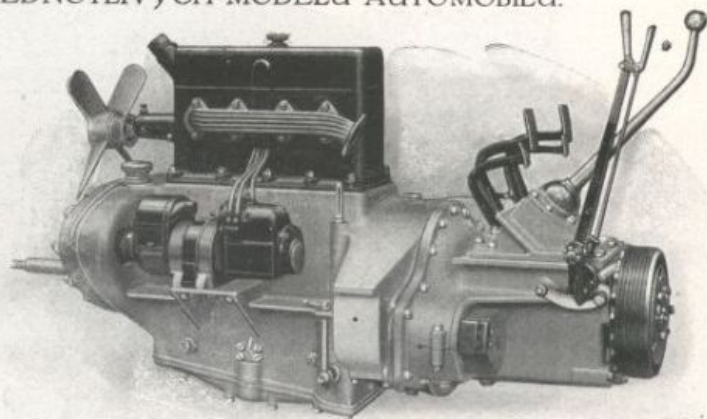


MOTORY

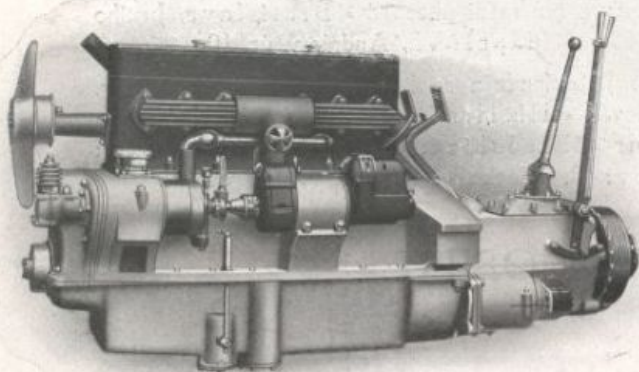
S TŘECÍ SPOJKOU A PŘEVODOVOU SKŘÍNÍ JEDNOTLIVÝCH MODELŮ AUTOMOBILŮ.



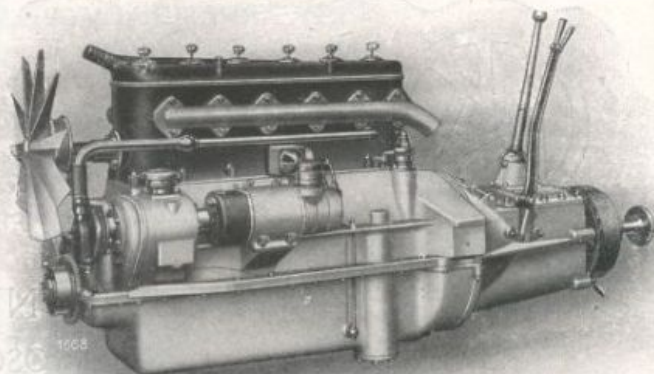
Model 110.



Model 150.



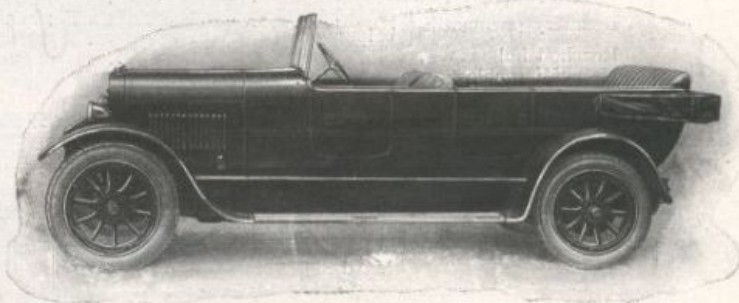
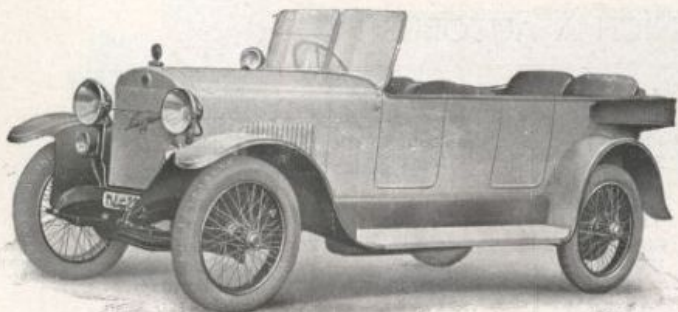
Model 350.



Model 450.

FORMY OTEVŘENÝCH KAROSSERIÍ OSOBNÍCH AUTOMOBILŮ.

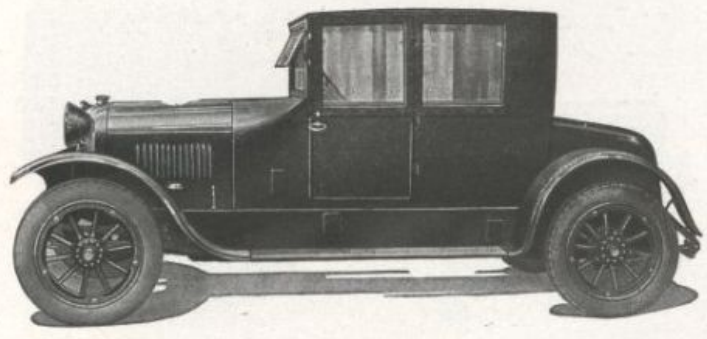
PHAETON
pro modely 110, 150.



PHAETON
pro modely 120, 350, 450.

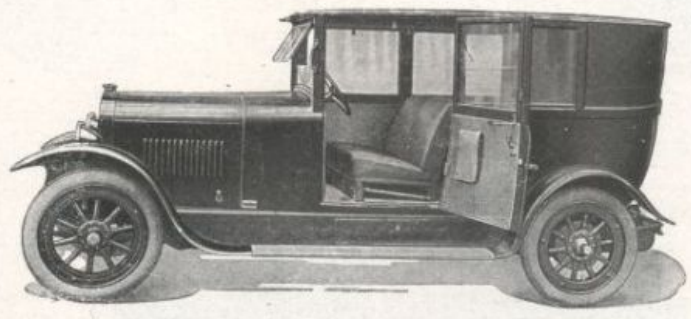
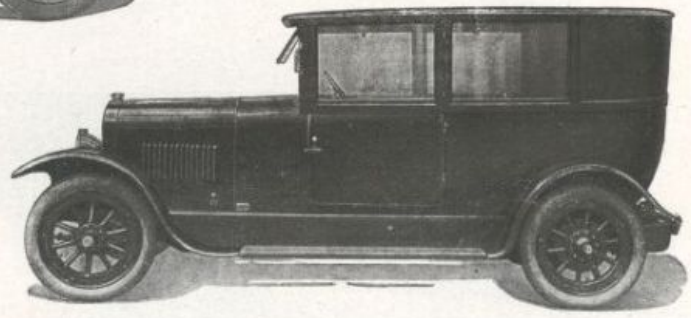
LK 405, 410, 415

LAURIN & KLEMENT, AKC. SPOL., TOVÁRNA AUTOMOBILŮ V ML. BOLESLAVI
FORMY ZAVŘENÝCH A KOMBINOVANÝCH KAROSSERIÍ
OSOBNÍCH AUTOMOBILŮ.



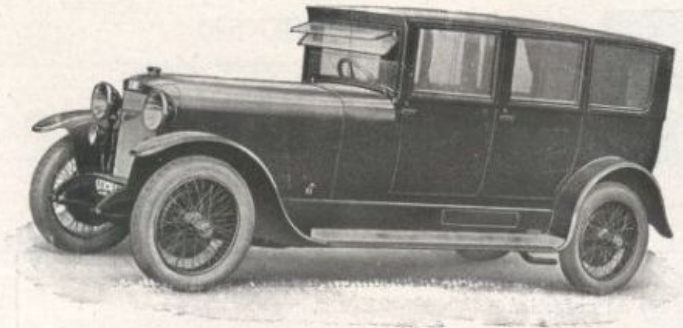
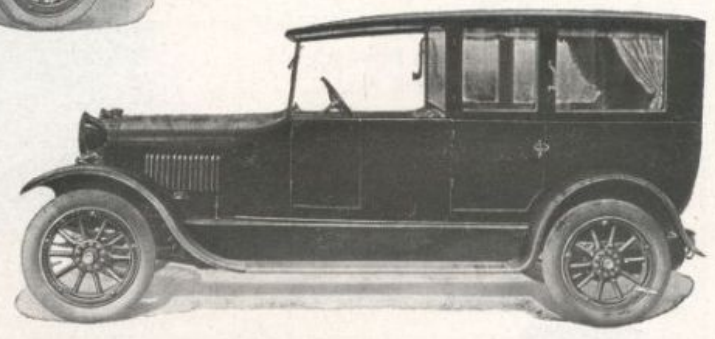
COUPÉ
pro modely 110, 150.

KOMBINOVANÁ KAROSSERIE
otevřená i zavřená, 4sedadlová,
pro modely 110, 150.

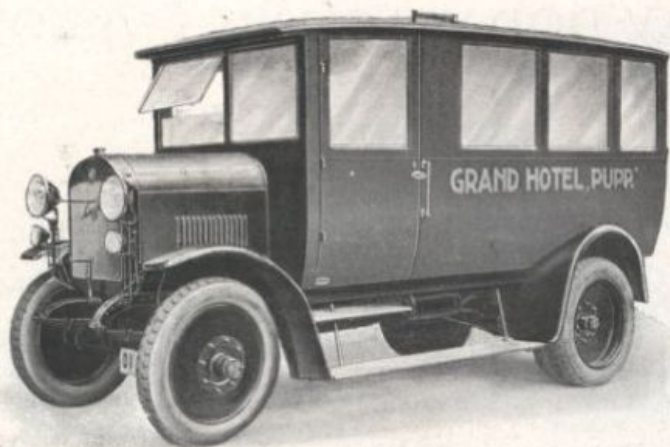


KOMBINOVANÁ KAROSSERIE
otevřená i zavřená, 4sedadlová,
pro modely 110, 150.

LIMOUSINA
pro modely 120, 350, 450.



DVOJITÁ LIMOUSINA
pro modely 120, 350, 450.

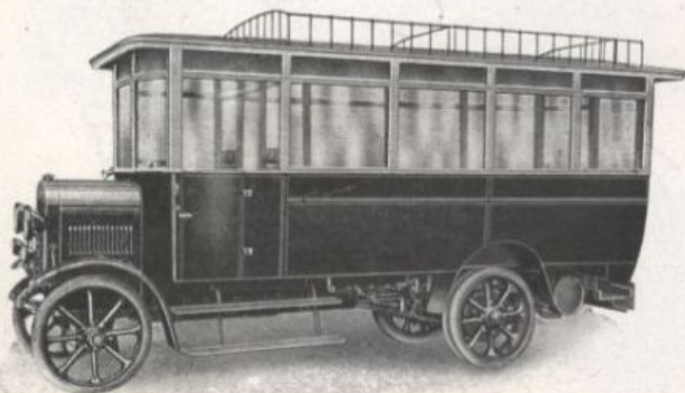


AUTOBUSY.

FORMA ZAVŘENÉ KAROSSERIE
 u modelu 115 pro 10 sedících a 6 stojících osob,
 » 500 » 14 » 6 » »
 » 540 » 20 » 10 » «

FORMA OTEVŘENÉ KAROSSERIE

(char à bancs)
 u modelu 115 10 sedadel
 » 500 16 »
 » 540 20 »



FORMA ZAVŘENÉ KAROSSERIE
 u modelu 500 pro 14 osob sedících a 6 stojících
 » 540 » 20 » » 10 »

ŠESTIKOLOVÉ ZAVŘENÉ KAROSSERIE

u modelu 500 pro 24 sedících a 10—15 stojících
 « 540 » 30 « 20—25 «



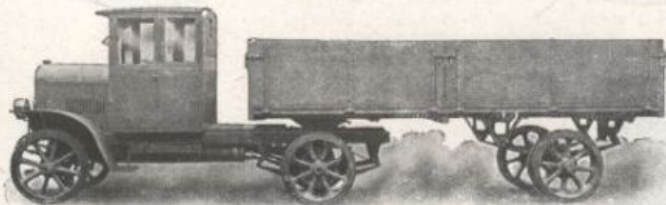
AUTOMOBILY NÁKLADNÍ.

MODEL 115
pro užitkové zatížení 1200 kg
a
MODEL 500
pro užitkové zatížení 2 t.



MODEL 540
pro užitkové zatížení 4 t.

MODEL 540
se speciální karosserií pro rychlé skládání
sypkých hmot (uhlí, šterku, písku a pod.)
pro užitkové zatížení 4 t.



MODEL 540
s polopřívěsem, system Martin,
pro užitkové zatížení do 5 t.

*Nabídky a prospekty jednotlivých modelů automobilů osobních, dodavacích, nákladních a autobusů zašlou se
pp. zájemníkům na požádání.*