

schnell und bequem zu fahren, weil...



**LANCIA FLAMINIA SUPERSPORT**

In diesem Coupé ist die Leistungskraft eines sportlichen Gran Turismo mit Fahrkomfort, Betriebssicherheit und vornehmer Linie zu einem idealen Ganzen vereint. Diese neueste Zagato-Version ist mit dem klassischen Sechs-V-Zylindermotor von 2775 ccm ausgerüstet, der schon bei niedriger Drehzahl hohe Leistung abgibt, aber auch bei der Höchstgeschwindigkeit von 210 km/h noch erhebliche Kraftreserven in sich birgt; hierdurch sind u.a. blitzartige Beschleunigung und grösste Sicherheit beim Überholen gewährleistet.

der Flaminia Supersport



zugkräftig und geräuschlos ist





der Flaminia Supersport temperamentvoll und fahrsicher ist

Der feurige Motor bietet in seiner Heiße grösste Betriebssicherheit. Beruhigend wirken auf den Fahrer die exakte Strassenhaltung, die Sichtfreiheit und die griffbereite Anordnung der Bedienungsgorgane auf dem Schaltbrett. In jeder Verkehrslage und bei allen Strassenverhältnissen lässt sich der Wagen fügsam beherrschen.

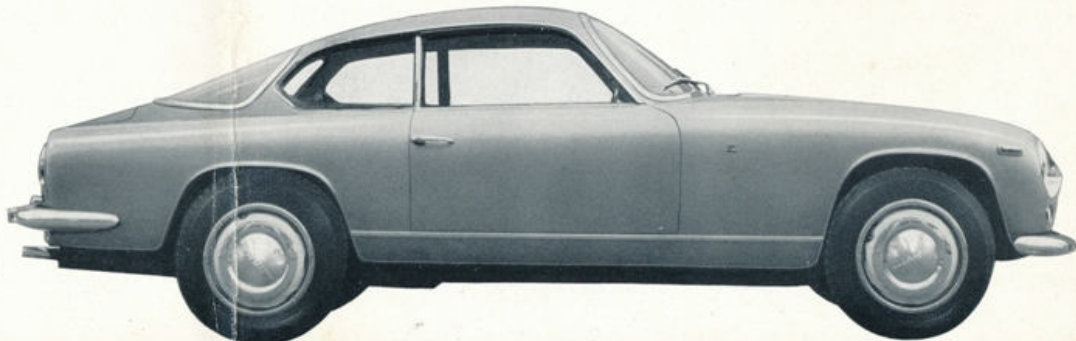


der Flaminia Supersport

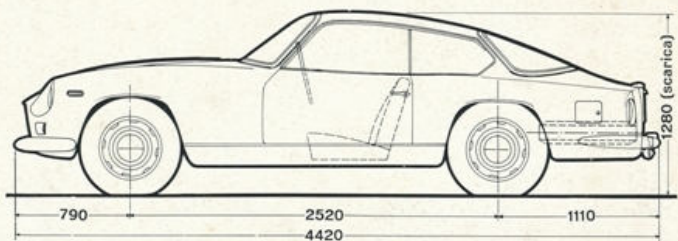


vornehm und rationell ist

Modern, kompakt und fließend ist der Stromlinienaufbau, bei dem jede Einzelheit einer bestimmten Funktion dient. Der geräumige Koffer- und Innenraum bietet hinreichenden Platz für Gepäck, sogar für Skier und Golfbeutel — was bisher bei keinem Wagen dieser Art der Fall war.

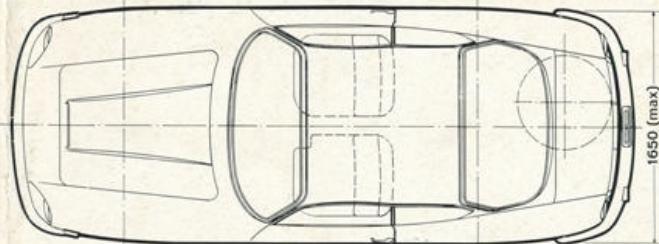
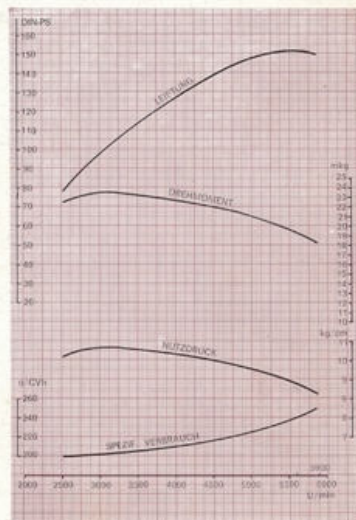
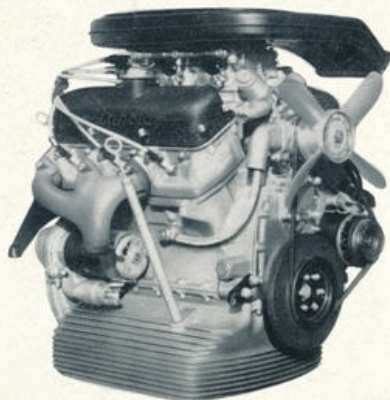






Drei Doppelvergaser garantieren die volle Aufladung der Zylinder und den einwandfreien Betrieb der Maschine.

Das hohe Drehmoment, besonders bei niederen Drehzahlen, gestattet eine bessere Ausnutzung der mechanischen Vorzüge bei jeder Betriebsbedingung.



#### TECHNISCHE DATEN

**MOTOR:** Typ: 826.200; Zylinderanzahl: 6 in V-Anordnung; Bohrung und Hub: 85 × 81,5; Hubraum: 2775 ccm; Verdichtung: 9 : 1; Höchstdrehzahl: 5900 U/min; Höchstdrehmoment: 23,6 mkg bei 3000 U/min; Höchstleistung: 152 DIN-PS bei 5600 U/min; Kraftstoffzufuhr: über Elektropumpe; Schmierung: über Zahnradpumpe, mit Vollfiltrierung und Ölkühler; Vergaser: ein Weber 40 DCN 6 und zwei Weber 40 DCN 7.

**KRAFTÜBERTRAGUNG:** Einscheiben-Trockenkupplung; Vierganggetriebe mit 1 R.Gang; Knüppelschaltung; Achsuntersetzung: 13/45; Felgen: 185 × 400; Reifen: Michelin 165 × 400 XA.

**ELEKTRISCHE ANLAGE:** Spannung: 12 V (— Pol in Masseschluss); Batterie: 12 V - 45 Ah; Zündkerzen: LODGE 2 HL.

**BREMSEN:** Betriebsbremse: Vierradscheibenbremsen, mit hydraulischer Pedalbetätigung, Unterdruck-Servo und unabhängigen Bremskreisen; Notbremse: durch Aufteilung der Betriebsbremskreise; Feststellbremse: mechanisch, über Handbetätigung.

**FEDERUNG:** Vorne, Einzelradaufhängung mit Querlenker, Spiralfedern und Stabilisator; hinten, Längsfedern auf Starrachse, mit Achsstrebe und Stabilisator; vorn und hinten, Teleskop-Stoßdämpfer.

**KAROSSERIE:** Coupé, mit 2 Türen und 2 Sitzen, Linkslenker.

**ABMESSUNGEN:** Radstand 2520 mm; Wendekreis 11.000 mm; Spurweite vorn 1368 mm, hinten 1370 mm; max. Länge 4420 mm; max. Breite 1650 mm; max. Höhe (leer) 1280 mm; Bodenfreiheit (beladen) 115 mm.

**LEISTUNGEN UND GEWICHTE:** Höchstgeschwindigkeit 210 km/h; Steigefähigkeit 39 %; Gewicht fahrbereit 1330 kg; Gewicht vollbeladen 1490 kg; Verbrauch 15,2 Liter/100 km (nach CUNA).

FLAMINIA SUPERSPORT



SCHNELL UND BEQUEM, WEIL ZUGKRÄFTIG, GERÄUSCHLOS, TEMPERAMENTVOLL, FAHR SICHER, VORNEHM, RATIONELL