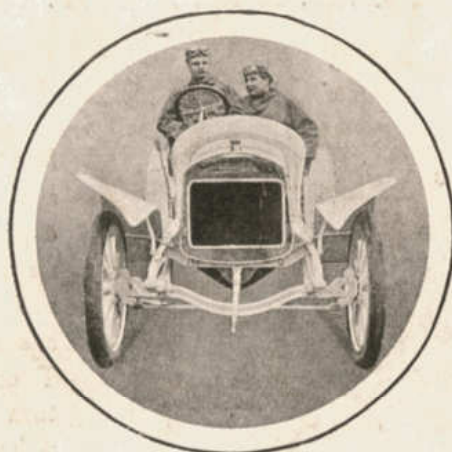


1909



CESTOVNÍ & DODAVACÍ
NÁKLADNÍ VOZY
OMNIBUSY



LAURIN & KLEMENT

AKC. SPOL., TOVÁRNA AUTOMOBILŮ v ML. BOLESLAVI

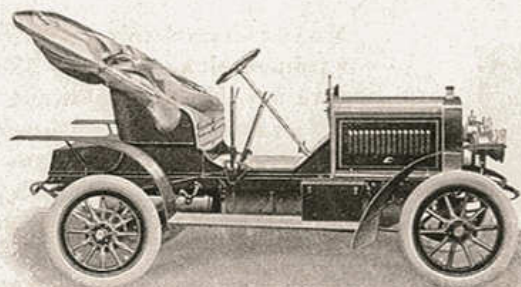
SKLADY:

PRAHA: JOSEFSKÉ NÁM.,
VÍDEŇ I.: PARKRING 20,
BUDAPEŠŤ: IV. SEMMELWEISS-UTCZA 9,
BRNO: DORETŮV DVŮR,
LONDÝN: W. 255, TOTTENHAM COURT ROAD,
MOSKVA: TEATRALNY PROJEZD, 3. DOM CHLUDOVA.

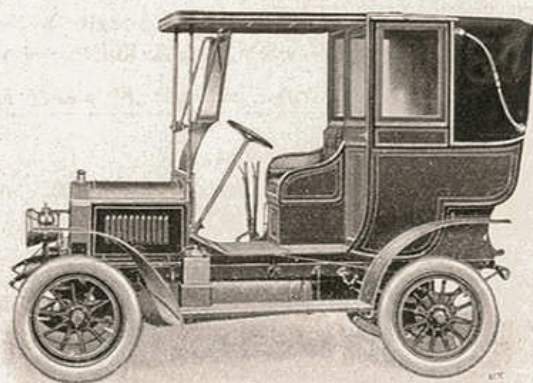
CESTOVNÍ VOZY

MALÉ VOZY

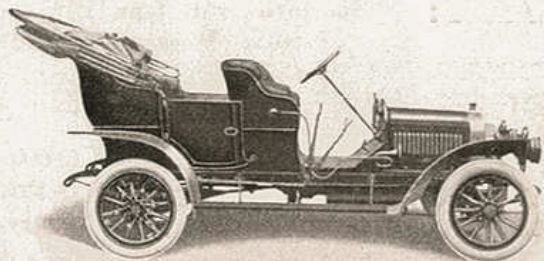
typů: „BS“ 2válc. 10 HP, „G“ 4vál. 12/14 HP.



DVOUSEDADLOVÁ VOITURETTA



LÉKAŘSKÝ VŮZ



DVOJITÝ FAËTON

POPIS:

Motor: „BS“ 90×110 se dvěma stojatými válci, „G“ 75×88 se čtyřmi válci v jednom bloku. Magnetoelektrické zapalování na svíčku s náhradním zapalováním akumulátorovým. — Chlazení: Thermosiphon s ventilátorem. Automatické mazání. Rám z lisovaného ocelového plechu. Přenos kardanem. Rychlosti tři a zpáteční chod: třetí rychlost v přímém záběru. Nožní brzda na převod, ruční na zadní kola působící. Pro všechna důležitá ložiska použito kroužkových ložisek kuličkových. Šnekové řízení.

Pneumatiky:

„BS“ a „G2“ 700×85
„GC“, „BSD“ a „GD“ 710×90
„G4“ 760×90

U typu „G“ zvláště pozoruhodno:

Kulisové zapínání, kovaná přední osa, zvláště silné řízení.

Výkon na brzdě přes 14 HP.

CENY:

„BS“ 2válcový 10 HP

Dvousedadlové chassis K 4.300.—

Dvousedadlový vůz . . K 4.550.—

„BSD“ Lékařský vůz . K 6.400.—

„BSC“ Sportovní vůz K 5.500.—

„G“ 4válcový 12/14 HP

„G2“ dvoused. chassis K 6.200.—

„G2“ dvousedadl. vůz K 6.700.—

„G4“ čtyřsed. chassis K 6.400.—

„G4“ čtyřsedadlový vůz K 7.200.—

„GD“ lékařský vůz . . K 7.600.—

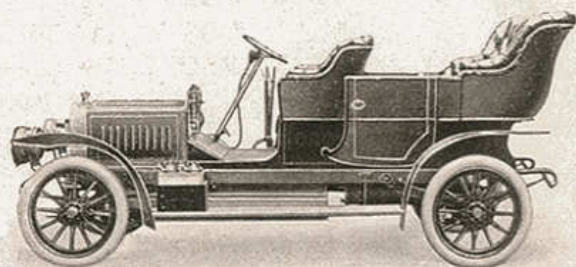
„GC“ sportovní vůz . K 7.500.—

ČTYŘVÁLCOVÉ VOZY

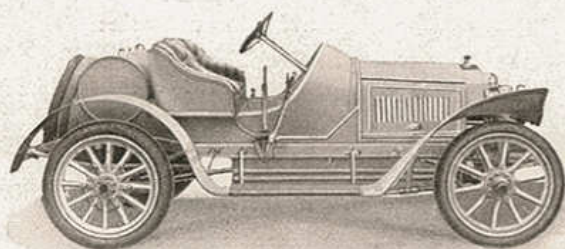
typy: „F“ 4 válc. 16/18 HP a „E“ 4 válc. 30/35 HP.



LANDAULET - LIMOUSINA



DVOJITÝ FAËTON



SPORTOVNÍ VŮZ

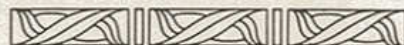
POPIS:

M o t o r: čtyřválcový, „F“ 84×110 v jednom bloku, „E“ 110×150 po páru litý. Magnetoelektrické zapalování na svíčku s náhradním zapalováním akumulátorovým. **Chlazení:** „F“ thermosiphon s ventilátorem, „E“ chladičem plástvovým s vodní pumpou. Automatické mazání. Přenos kardánem. Rám z lisovaného ocelového plechu. „F“ tři, „E“ čtyři rychlosti a zpáteční chod, velká rychlost v přímém záběru. Šroubové řízení. Nožní brzda na převod, ruční na zadní kola působící. Pro všechna důležitá ložiska použito kroužkových ložisek kuličkových.

Výkon na brzdě „F“ přes 18 HP.

Pneumatiky:

„F“ 760×90, evtl. 810×90
 „E“ 870×90 přední,
 880×120 zadní.



CENY:

„F“ 4válcový 16/18 HP

Chassis 2212 mm dl. . . K 7.970[—]
 Chassis 2312 mm dl. . . K 8.180[—]
 Chassis 2500 mm dl. . . K 8.370[—]
 Dvojité faeton* . . . K 9.560[—]
³/₄ landaulet K 10.680[—]
 Sport. vůz regulerní . K 9.000[—]
 Sportovní vůz typu
 „Petrohr.- Moskva“ K 10.500[—]

„E“ 4válcový 30/35 HP:

Chassis 2600 mm dlou-
 hé K 13.600[—]
 Dvojité faeton . . . K 15.400[—]
 Landaulet K 17.100[—]
 Limousina dle výpravy
 asi K 18.000[—]

* Normální délka 2212 mm.

TĚŽKÉ OMNIBUSY.



OMNIBUS TYPU „DO“
pro poštovní linie



OMNIBUS TYPU „DO“
s místy ku stání



DVOUKOLOVÝ VLEČNÝ VŮZ
PRO OMNIBUS

POPIS:

Motor 4válcový, po páru litý, typu „D“ 105×130 mm, 20/24 HP, aneb pro zvláště obtížný terén, H' 35/40 HP 125×150 proti příplatku. Magnetoelektrické zapalování na svíčku s náhradním zapalováním. Chlazení vodní pumpou. Automatické mazání. 4 rychlosti a zpáteční chod; velká v přímém záběru. Převed řetězový. 1 brzda na převod, 2 na zadní kola účinkující. Rám z lisovaného ocelového plechu. Spotřeba benzinu 0'3 kg za 1 hodinu a 1 HP. Obruče z plné pryže. Karosserie: buďto výhradně se sedadly neb se sedadly a místy k stání (perron). Sedadla ve směru jízdy neb podélně umístěná; vstup ze zadu neb z předu vedle sedadla řidičova.

Typ „DOU“. Omnibus se sedadlem řidičovým nad motorem umístěným (jako u nákladního vozu na str 6.) dodá se na přání proti příplatku.

CENY:

„DO“ kompl. karosovaný	
pro 12 osob	K 19.500'—
„ 16 „	K 23.200'—
„ 18 „	K 23.700'—
„ 20—22 „	K 24.500'—
až 28 „	K 25.500'—

POPIS:

Vlečný vůz o 500 kg nosnosti. Obruče z plné pryže. — V pádu potřeby dodáme též čtyřkolové vlečné vozy s pryžovými neb železnými obručemi o nosnosti 2000 až 5000 kg a osobní vlečné vozy pro 10—16 osob.

CENA: Dle provedení, až 5.000 K.

NÁKLADNÍ VOZY

NÁKLADNÍ VOZY.



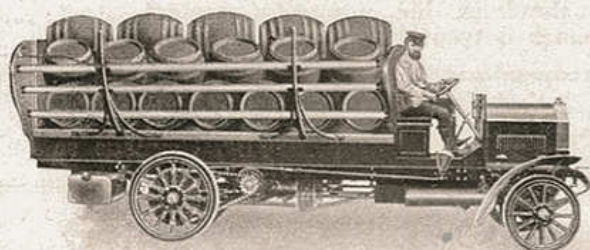
LEHKÝ NÁKLADNÍ VŮZ TYPU „FDL“

POPIS:

Motor 4válcový, typu „D“ 18/22 HP, dle popisu na str. 5. Převed řetězový. Obruče buďto z plné pryže neb železné. Nosnost 1000 kg a 1500 kg. Karosserie dle účelu.

CENA: Typ „FDL“

1000 kg plná pryž
chassis . . . K 12.400.—
1500 kg plná pryž
chassis . . . K 13.200.—



TĚŽKÝ NÁKLADNÍ VŮZ
TYPU „DL“ NEB „HL“

POPIS:

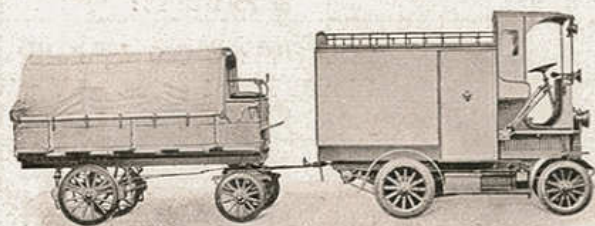
Motor: čtyřválcový typu „D“ 20/24 HP, pro náklad 2000 až 3000 kg, typu „H“ 35/40 HP, 125×150, pro náklad 4000 až nejvýše 6000 kg. Obruče z plné pryže aneb železné. Karosserie dle účelu.

CENA: Typ „DL“.

O 2000 kg nosnosti:
plná pryž, chassis K 16.500.—
O nosnosti 3000 kg:
plná pryž, chassis K 17.800.—

Typ „HL“.

O nosnosti 4000 kg:
žel. obruče, chassis K 17.000.—
plná pryž, chassis K 19.800.—
O nosnosti 5000—6000 kg:
žel. obruče, chassis K 19.200.—



VLEČNÝ VŮZ

POPIS:

Vlečný vůz čtyřkolový, se železnými obručemi. Nosnost obnáší 2000—5000 kg. Karosserie dle účelu. Umístění sedadla řidičova nad motorem, dle vedlejšího vyobrazení lze provést proti příplatku u nákladních vozů a omnibusů typů „D“ a „H“.

CENA vlečného vozu
dle nosností se železnými obručemi,
chassis až K 5.000.—