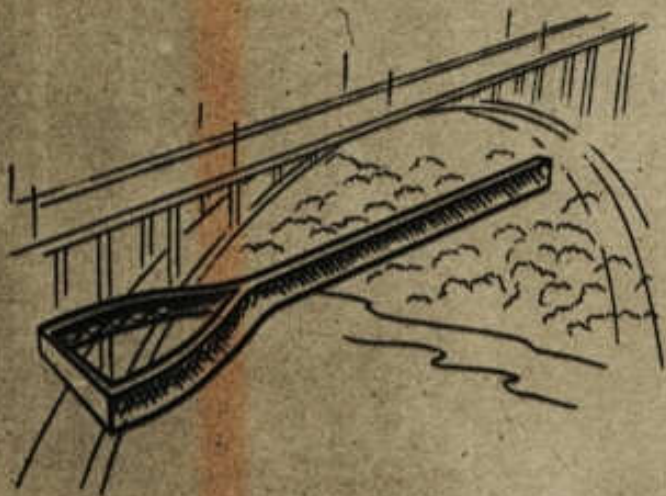


**GENERÁLNÍ ZASTOUPENÍ**  
**AUTOMOBILŮ**  
**MOTOCYKLŮ** **JAWA**  
**LADISLAV KRAUPNER**  
**MILICÍN**

**MINOR**





## NEJDŘÍVE NĚCO O CHASSIS

Rám je páteří automobilu. Je namáhán se všech stran a musí samozřejmě mnoho vydržeti. Proto rám vozu Jawa Minor je zvláště pevné a odolné konstrukce. Tvoří jej jediný mohutný ocelový nosník čtyřhranného profilu, který je vpředu rozvidlen pro uložení motoru. Je jednoduchý, lehký a pevný. Nemůže se křížiti, čímž je zaručena trvanlivost karoserie a její stále pěkný vzhled.

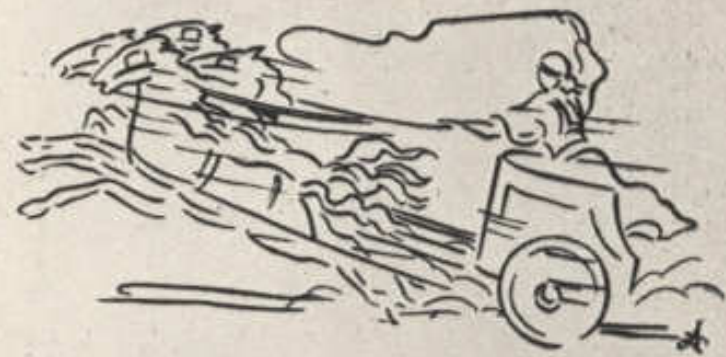
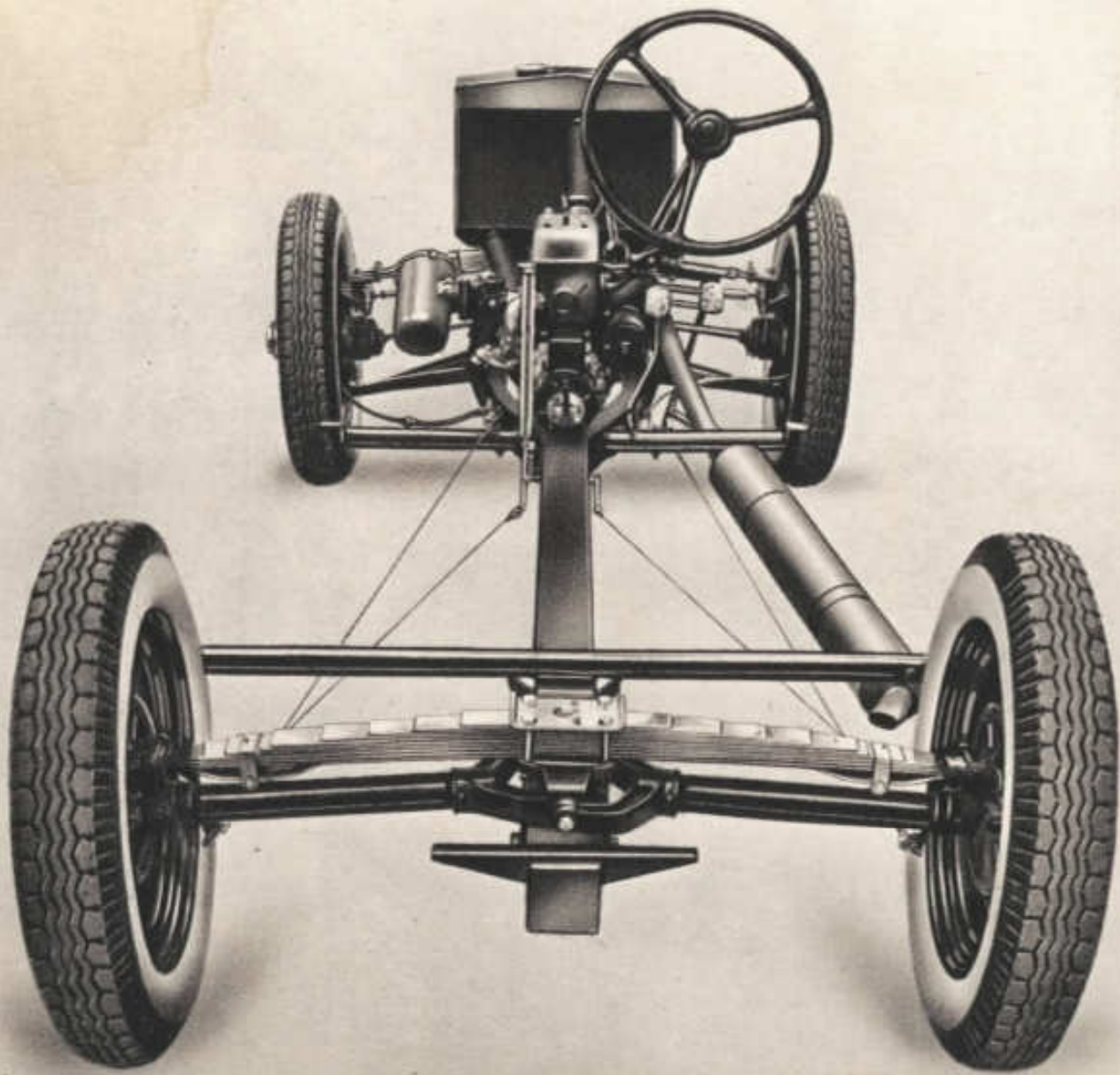
## DOKONALÉ PÉROVÁNÍ—

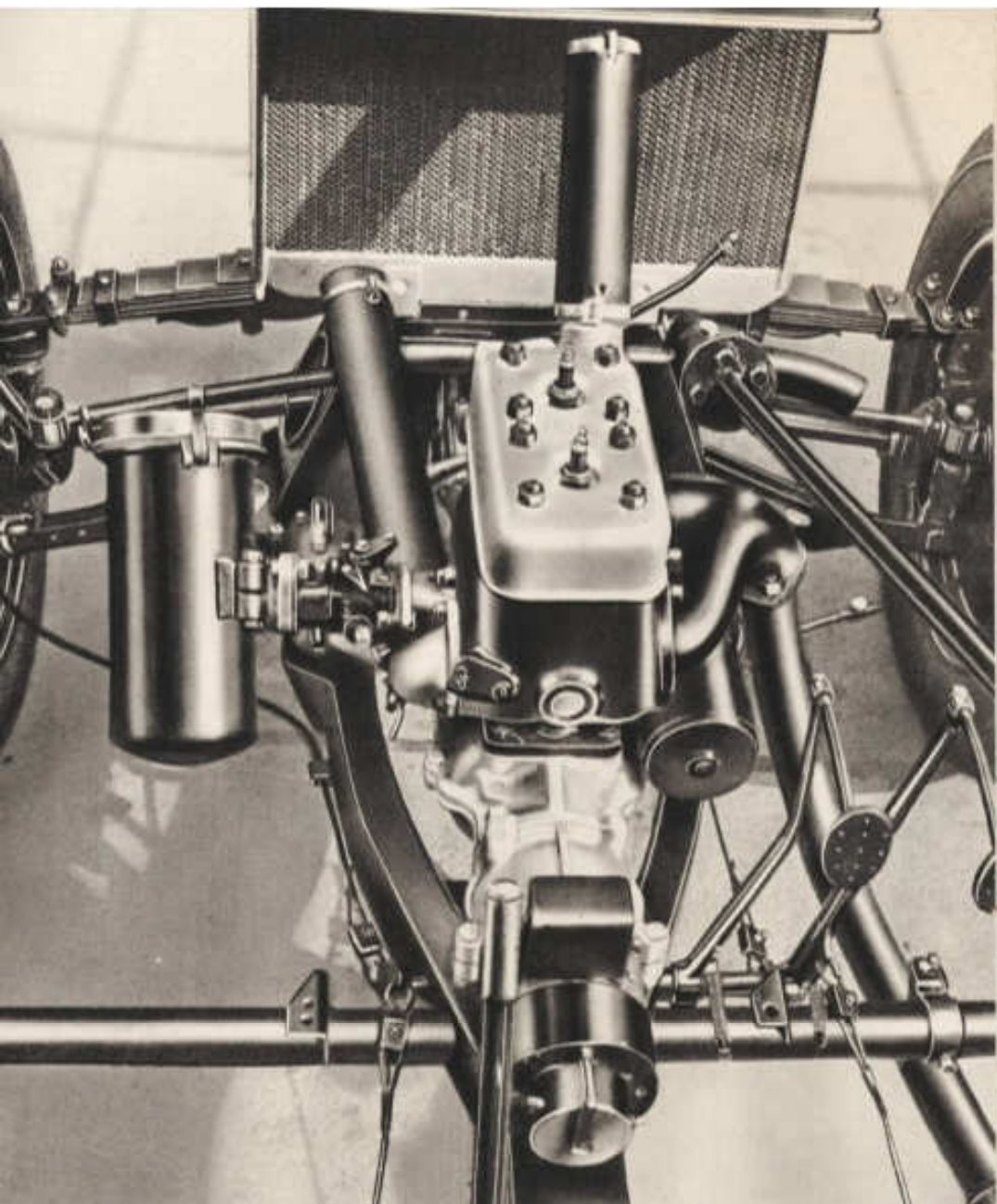
## PŘÍJEMNÁ JÍZDA

Pérování vozu byla věnována zvláštní péče. Všechna čtyři kola jsou nezávisle odpérována výkyvnými poloosami a správně dimensovanými listovými péry s listovými tlumiči. Přední poloosy jsou zakotveny na mohutném ocelovém nosníku, spojeném s rámem a nesouvisí s hnacím agregátem (motor s převodovou skříní), který není tudíž namáhán tažnou silou a brzděním. Povšimněte si však také, že kola vykyvují stále ve stejném kolmém směru, což je u přední výkyvné nápravy velmi důležité, zvláště při vyšší rychlosti.





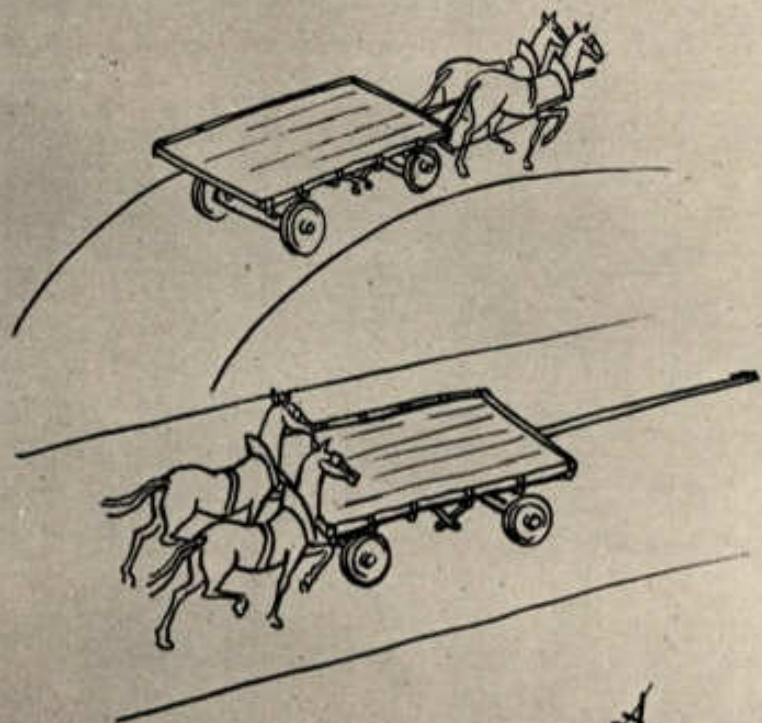




## DÍVÁME SE NA MOTOR

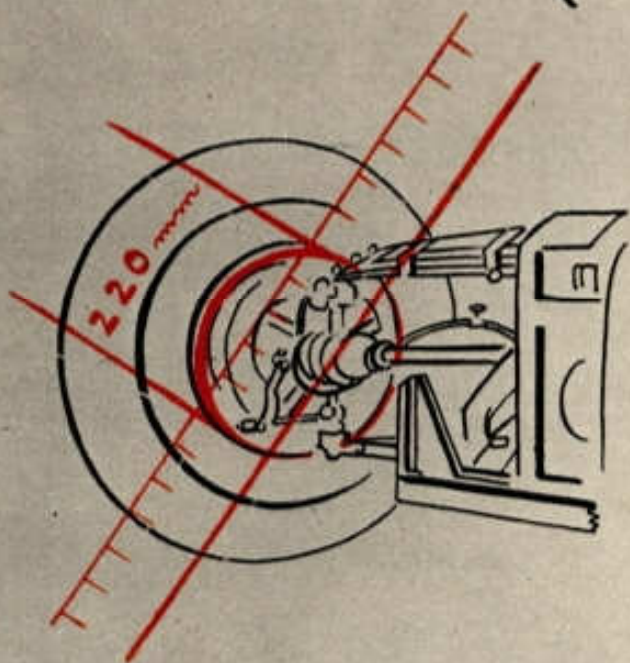
Motor vozu Jawa Minor je osvědčené, vyzkoušené, jednoduché konstrukce. Je dvouválcový, dvoutaktní, s vratným vyplachováním, o výkonu 19.5 HP. Nemá žádné ventily, vačky, vačkový hřídel, vahadla ani péra. A právě odstraněním všech těchto choulostivých součástí bylo dosaženo naprosto spolehlivého výkonu. Odpadá seřizování a broušení ventilů, jejichž funkci si obstarávají písty s plochým dnem samy. Je doplněn velkým tlumičem ssání, spojeným s čištěčem vzduchu a mohutným tlumičem výfuku. Spolu s třírychlostní skříní a diferenciálem je uložen pružně v rámu na gumě a dá se snadno kdykoliv vyjmouti. Má jen pět pohybujících se hlavních součástí, které samozřejmě vyžadují nepatrné obsluhy. Jednoduchý motor — spolehlivý výkon — bezstarostná jízda.





## NYNÍ NĚCO O PŘEDNÍM NÁHONU

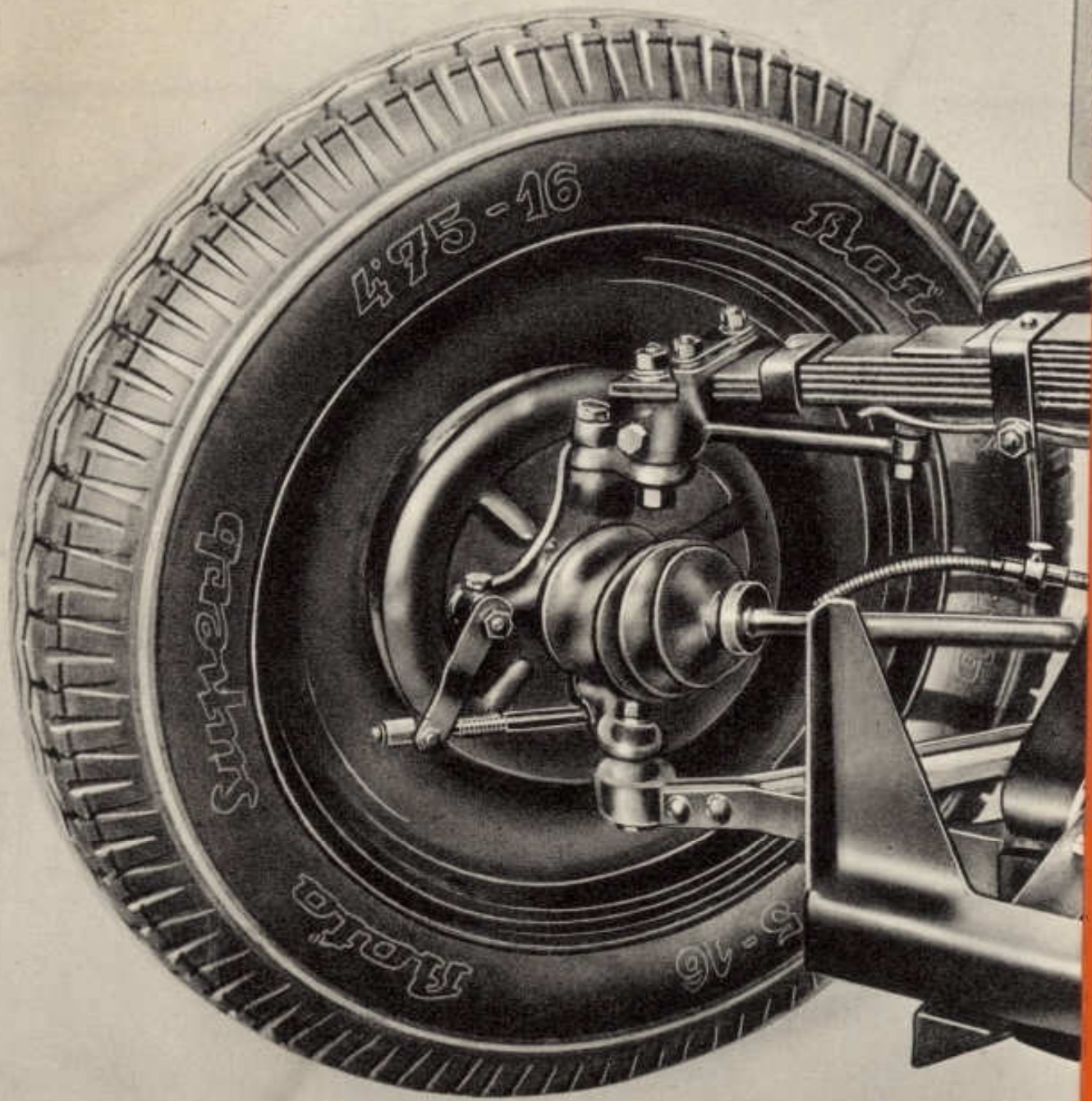
Jeho četné výhody dají se využít zvláště u malých vozů. Je to nejdokonalejší způsob uspořádání hnací síly, neboť vůz je předními koly tažen (stejně jako koně vůz táhnou a netlačí) a nikoli tlačěn. Přímý převod energie na kola beze ztrát zvyšuje výkon i akceleraci a vylučuje smyk, protože vůz je ze smyku vytažen. Přední náhon vozu Jawa Minor má osvědčené homokinetické klouby, které zaručují stejnoměrný přenos síly a pružný záběr v zatáčce i při výkyvech kol. Je to příjemný pocit jistoty, projíždíte-li zatáčkami i větší rychlostí plynule, beze smyku, jako po kolejích.



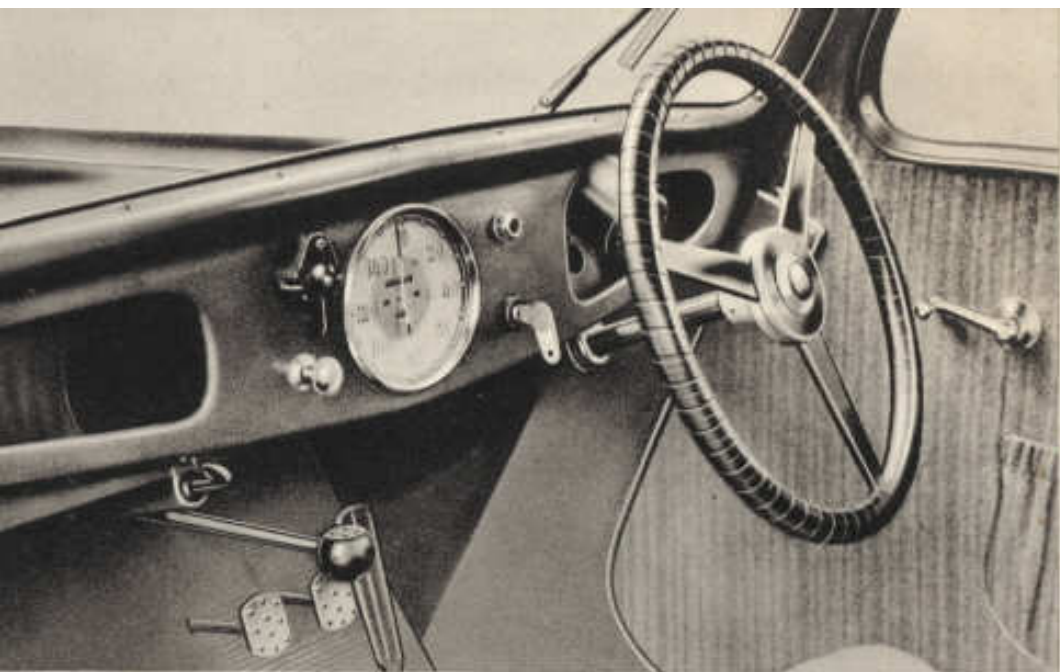
## NĚKOLIK SLOV O BRZDÁCH

Brzdy na všechna čtyři kola nejsou dnes již zvláštností. Má je každý automobil. Jen brzdy o velkém průměru jsou vzácné, zvláště u malých vozů. Takové mohutné a účinné brzdy na čtyři kola má Jawa Minor. Umožňují plné využití jeho výkonu 95 km/hod. Jejich velký průměr 220 mm a tuhé, nepoddajné brzdové bubny, zaručují stejnoměrné, velmi účinné brzdění při minimálním opotřebení. Jsou to brzdy, které bezpečně vůz zastaví na nejkratší možné vzdálenosti.









## SEDÍME ZA VOLANTEM

Velkým předním sklem, jakož i postranními širokými okny je pohodlný, nerušený výhled na všechny strany. Volant, správně skloněný, je opatřen pružnou spojkou, která pohlcuje a paralyzuje každý sebemenší náraz. Po projetí zatáčky sám se vrací do původní polohy. K řízení není třeba příliš mnoho síly, protože vlivem vhodně voleného převodu lze jím lehounce otáčet. Je příjemným zážitkem řídit vůz Jawa Minor a nepocítit při tom ani na dlouhých cestách únavy.

## POHODLÍ KLUBOVKY

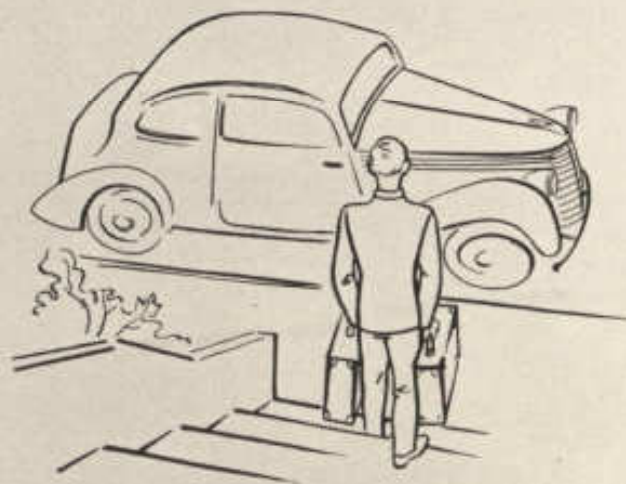
skýtají pohodlná, široká, měkce čalouněná sedadla. Přední jsou vyklápěcí, z ocelových chromovaných trubek. Posunutím vpřed nebo vzad dají se snadno podle potřeby seřadit. Vnitřek vozu je prostorný, takže poskytne dostatečné pohodlí celé posádce. I zavazadla mají své místo za zadním sedadlem, kam se dají pohodlně uskladnit. Široká okna, umožňující výhled na všechny strany, doplňují pohodlí a útulnost vozu Jawa Minor.





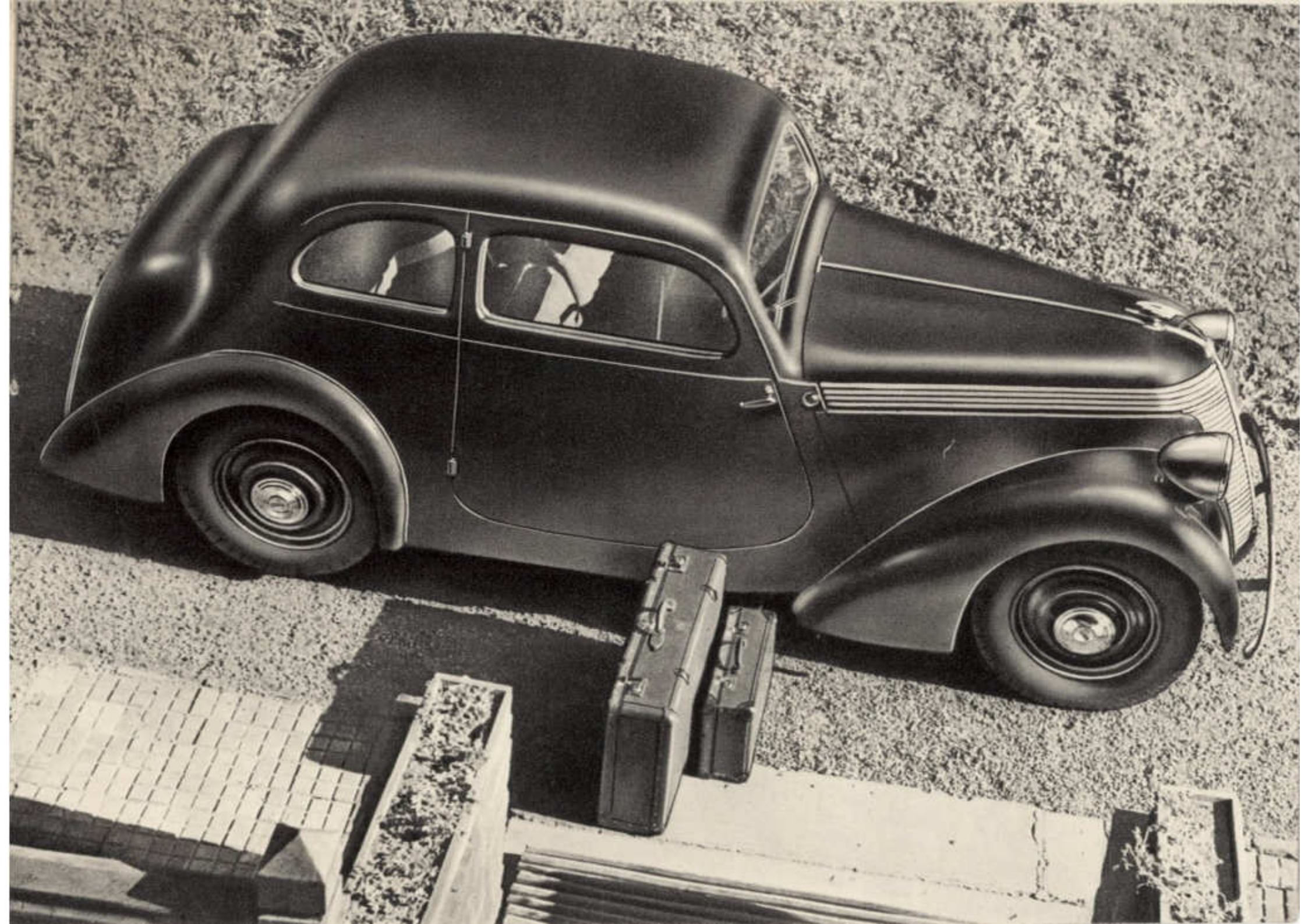
## PŘÍJEMNÉ CESTOVÁNÍ

je podmíněno také vhodným a snadným uložením potřebných zavazadel. Prostorný kufr vozu Jawa Minor je v jednom celku s karoserií, čímž je vyloučeno, aby se do něho prášilo nebo při deštivém počasí voda dovnitř zatékala. Je zaoblen, bez ostrých hran a výstupků, přizpůsoben zásadám aerodynamiky. Neruší celkovou linii vozu, naopak spíše jí vhodně doplňuje. Je snadno přístupný i za



jízdy, odklopením zadního opěradla. Pod kufrém je ještě prostor, ve kterém je ukryto před blátem rezervní kolo.

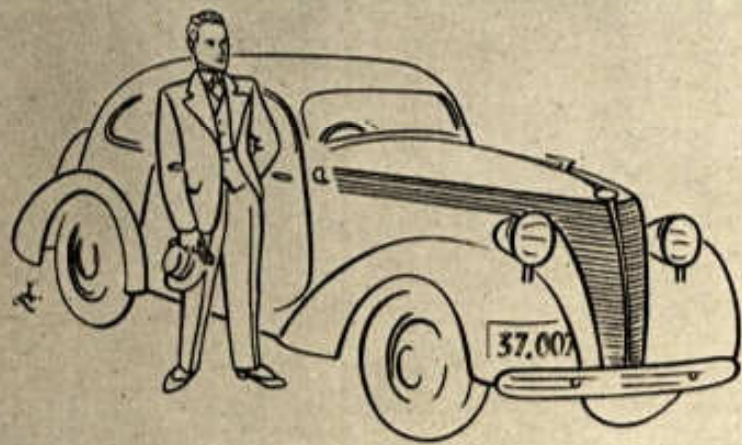




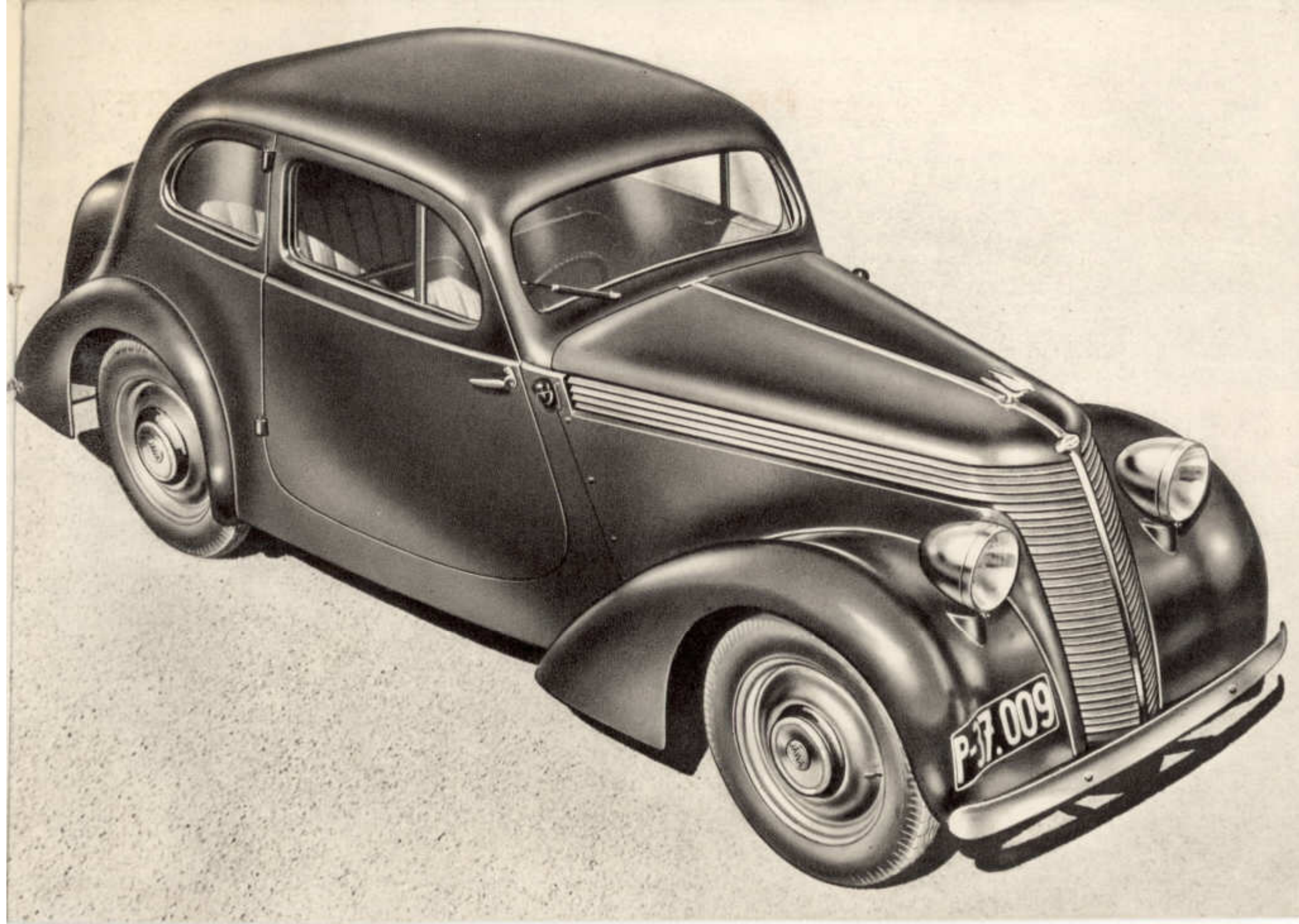


# ŠATY DĚLAJÍ ČLOVĚKA — KAROSERIE AUTOMOBIL

Karoserie vozu Jawa Minor je opravdu zdařilá. Má dokonalý „střih“. Ušlechtilé linie vhodně doplňuje stylově řešená maska chladiče, která je však nejen elegantní, ale i účelná. Nahoru odklápěcí kapota činí celý prostor motoru velmi dobře přístupný. Četné úspěchy v soutěžích elegantních automobilů svědčí o tom, že se auta Jawa Minor opravdu líbí. Tak ve IV. soutěži krásných automobilů v lázních Bohdanči získal Jawa Minor nejvyšší uznání počtem 254 bodů. Při předvádění na Concours d'élégance v lázních Luhačovicích dosáhl Jawa Minor mimořádných úspěchů, kde získal dvě první ceny a dvě stříbrné plakety, jednu druhou cenu a jednu zlatou plaketu v kategorii, v níž byly zařaděny vozy až do prodejní ceny K 25.000.—.



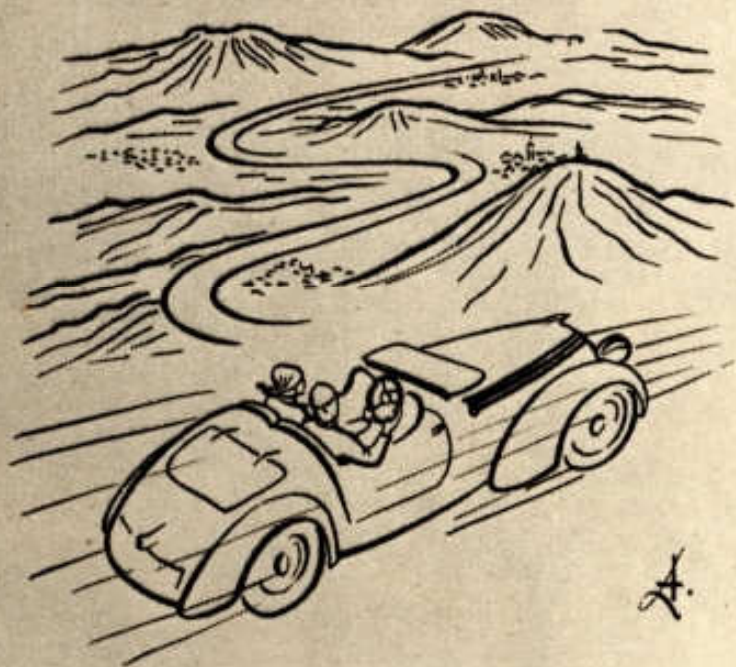




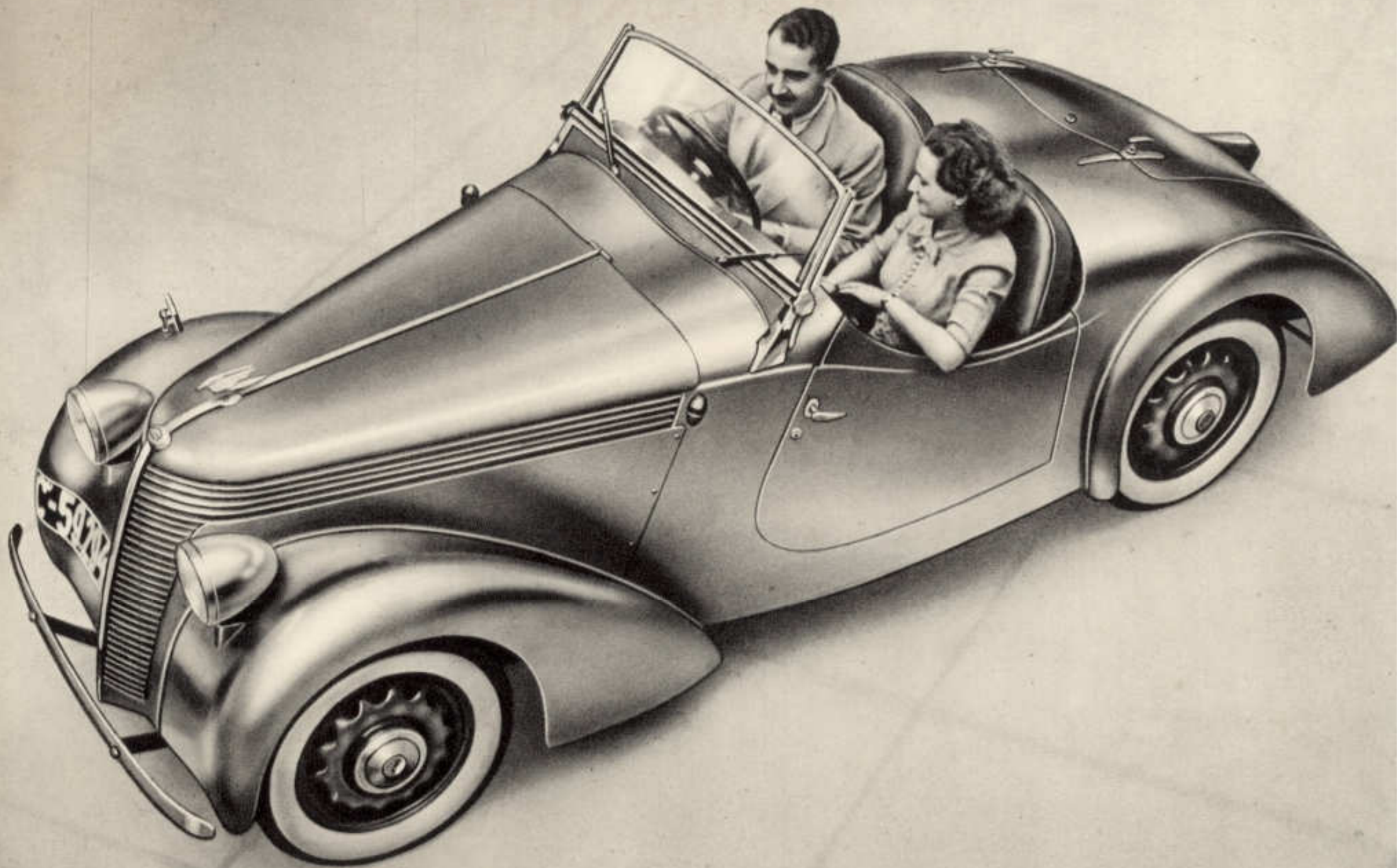


## PRO NÁROČNÉ SPORTOVCE

kteří chtějí mít něco výjimečného, byl vytvořen svižný, dvousedlový roadster. Je krásný, vkusný a elegantní, luxusně vybavený. Široká, pohodlná sedadla jsou potažena pravou koží v barevných odstínech, harmonujících s barvou karoserie. Má velký tachometrový přístroj s hodinami a sklápěcí přední sklo. Střecha je složena za sedadly, takže neruší linii celého vozu. Jeho velká rychlost, mohutná akcelerace a vyrovnaný chod motoru nadchne každého odborníka. Nezdůrazňujeme již jeho skvělou stabilitu, která je samozřejmostí a charakteristikou všech vozů Jawa Minor. Vše od elegantního chromovaného nárazníku, až po důkladnou střechu z nejlepšího materiálu, je pečlivě propracováno, takže tento vůz jistě vyhoví všem požadkům i těch nejnáročnějších jezdců. Roadster Jawa Minor získal v krátké době již několik úspěchů v soutěžích elegantních automobilů, což je nejlepším důkazem a nejvyšším oceněním jeho moderní, všestranně dokonalé konstrukce.



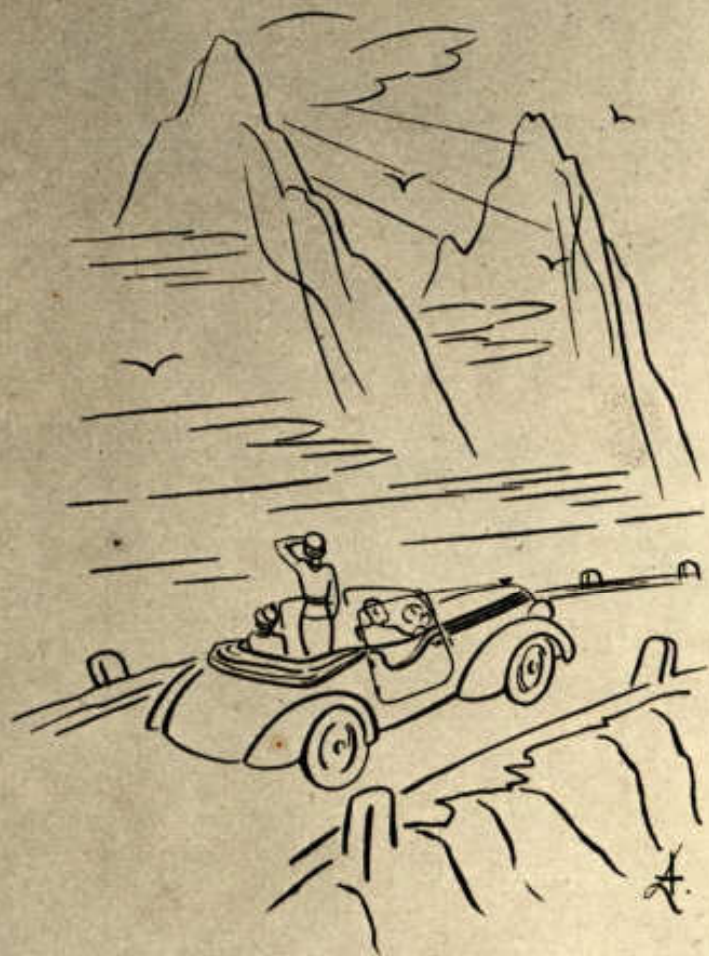




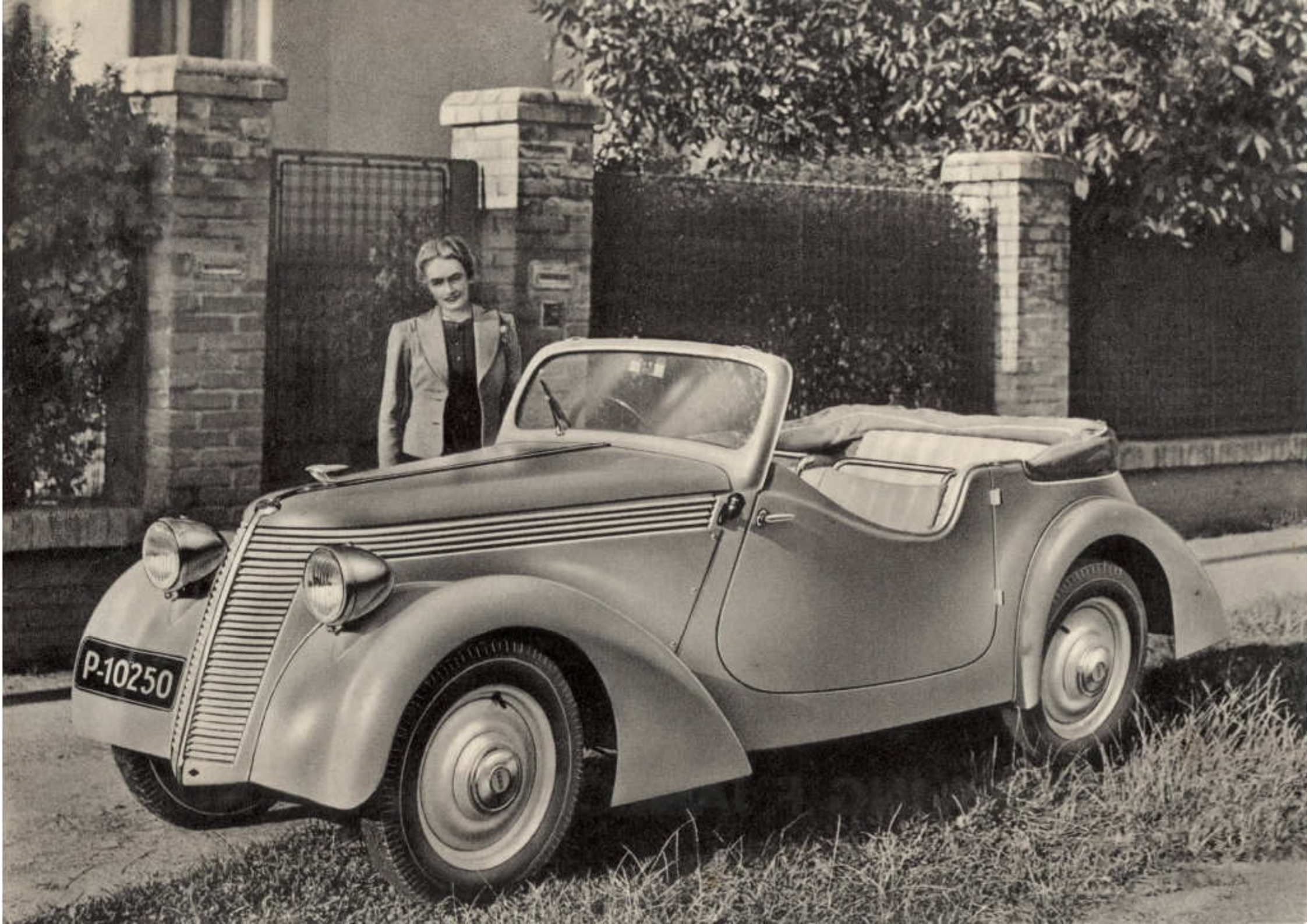


## PŘÁTELŮM OTEVŘENÉHO VOZU

nabízíme velice elegantní čtyřsedadlový vůz s moderní ocelovou karoserií, opatřený důkladnou nepromokavou střechou, která se dá i za jízdy během 1—2 minut natáhnouti. Důmyslně řešené slídové postranice, jako sklo jasně průhledné, s kovovým rámem, změní jej v okamžiku v útulný uzavřený vůz, dokonale vzdorující sebehoršímu počasí. Za zadním opěradlem, stejně jako u limusiny, je bohatý prostor pro zavazadla. Reservní kolo je ukryto ve zvláštní příhradě, takže neruší linii vozu a je chráněno před blátem. Otevřený vůz Jawa Minor je stejně užitečným v zimě jako v létě. Samozřejmě, že celá jeho konstrukce se vyznačuje také všemi vpředu již popsanými technickými detaily, které zaručují spolehlivý výkon, snadné udržování a příjemnou jízdu. K úplné spokojenosti všech majitelů vozu Jawa Minor přispívá také velkou měrou nejen nízká cena, ale hlavně malá spotřeba 6·5—7·5 litrů na 100 km. Spolehlivý výkon — levný provoz — příjemná a radostná jízda.











## Technické údaje o voze

# JAWA MINOR

**MOTOR:** dvoutaktní dvouválec, vrtání 70 mm, zdvih 80 mm, obsah 615-75 ccm. Výkon 19-5 ks při 3500 obrátkách-min. Ploché písty, patentované vratné vyplachování. Hlava motoru je hliníková, s půlkulovým leštěným spalovacím prostorem. Kliková skříň je hliníková, blok válců litinový, odnímatelný. Karburátor Solex se samostartérem, mohutný tlumič ssání s čističem vzduchu. Dokonale utlumený výfuk.

**SPOJKA:** jednodesková, suchá, s účinným tlumičem záběru.

**PŘEVODOVÁ SKŘÍŇ** tvoří s motorem jeden celek, má tři rychlosti vpřed a jednu zpět. Převody: přímý záběr 1:5-5, II. rychlost 1:9-5, I. rychlost 1:18-1, zpáteční rychlost 1:24.

**PŘEDNÍ NÁHON:** skříň diferenciálu je spojena v blok s motorem a rychlostní skříň. Pohon kuželovým soukolím se spirálovými, tichými zuby a čelným diferen-

ciálem. Řešení náhonu je velmi pečlivé. V kolech jsou dvojitě homokinetické klouby, které zaručují plynulý přenos síly bez nárazů. Jsou chráněny krytem a běhají v mazivu. U skříně jsou klouby gumové, které jsou současně tlumiči záběru.

**ŘÍZENÍ:** pastorkem a ozubenou tyčí s pružnou spojkou. Geometrie řízení řešena tak, že propérování kol, z nichž každé má svou řídící tyč, nemá na řízení vlivu. Velký rejď umožňuje otočení vozu na 10 m.

**PŘEDNÍ NÁPRAVA:** dělená. Má dvě poloosy ve tvaru paralelogramu, jehož horní část tvoří příčné listové péro, spodní pak trojúhelníková ramena. Přední nápravy zakotveny jsou na mohutném ocelovém nosníku přímo na rámu chassis a nesouvisí s hnacím agregátem, který je uložen pružně. Sunutí vozu a brzdění nepůsobí tudíž nepříznivě na mechanismus vozu.

**ZADNÍ NÁPRAVA:** výkyvná. Tvoří ji dvě trubkové poloosy vykyvující kol jednoho čepu a zakotvené pod středy kol. Pérování příčným listovým pérem. Konstrukce dodává vozu nízké těžiště a má velký vliv na jeho stabilitu v zatáčkách.

**RÁM VOZU:** je vytvořen tuhým ocelovým nosníkem čtyřhranného profilu. Vpředu je rozvidlen pro uložení hnacího agregátu.

**BRZDY:** jsou vnitřní expansní, velkých rozměrů. Nožní působí na 4 kola, ruční nezávislými lany na zadní kola.

**PNEUMATIKY:** superbalonové, rozměrů 4-75-16.

**ELEKTRICKÁ VÝZBROJ:** 6voltová. Výkon dynamu 75 W. Dynamobateriové zapalování Bosch se dvěma cívkami. Elektrický spouštěč motoru s mechanickým zasouváním pastorku. Baterie 60 Ah je umístěna pro správné rozložení váhy vpředu. Chromované reflek-

tory aerodynamického tvaru mají kontrolní otvory s červenými skly. Stop-lampa je kombinována s osvětlením číselné tabulky. Vůz má elektrický stírač a houkačku.

**SPOTŘEBA:** asi 6 $\frac{1}{2}$  až 7 $\frac{1}{2}$  l na 100 km při průměrné rychlosti 50 km/hod. Benzinová nádrž na 23 l paliva je rozdělena na nádrž hlavní a rezervní.

**VÝPRAVA VOZŮ:** Ke standardní výpravě náleží u vozů Jawa Minor vše, co potřebuje moderní vůz i pro jízdy na dlouhých cestách. Kromě elektrické výzbroje, uvedené v technickém popisu, má každý vůz světelné ukazatele směru, lampičku na armaturní desce, limusiny stropní lampu pro vnitřní osvětlení. Všechny vozy mají tachometrový přístroj s denním i celkovým počítadlem kilometrů, stírač předního skla a elektrickou houkačku. Do výzbroje patří bohaté nářadí, zpětné zrcátko, superbalonové pneumatiky, rezervní kolo s pneumatikou, pružný volant, u otevřených vozů skládací střeška s pouzdrům a kovové postranice. Na rozvodné desce umístěna je spínací skřínka, táhlo samostarteru a kontrolní lampička zapalování. Vedle rozvodné desky po obou stranách jsou pouzdra pro drobné předměty. Přední nárazník dodáván je za příplatek, u sport. roadsterů patří do standard. výbavy. Změnu specifikace si vyhrazujeme.

### ČÍSELNÉ ÚDAJE

rozchod kol: 1050 mm vpředu i vzadu; rozvor: 2350 mm; limusina: 2410 mm; výška vozu: 1360 mm, limusina asi 1400 mm; šířka: 1350 mm; délka: 3550 mm; limusina: 3600 mm; světlá výška: 175 mm; poloměr zatáčky: 5 m; váha otevřeného vozu asi 600 kg, váha limusiny asi 690 kg; maximální rychlost až 95 km/hod.

# ZBROJOVKA ING. F. JANEČEK • PRAHA-NUSLE II.