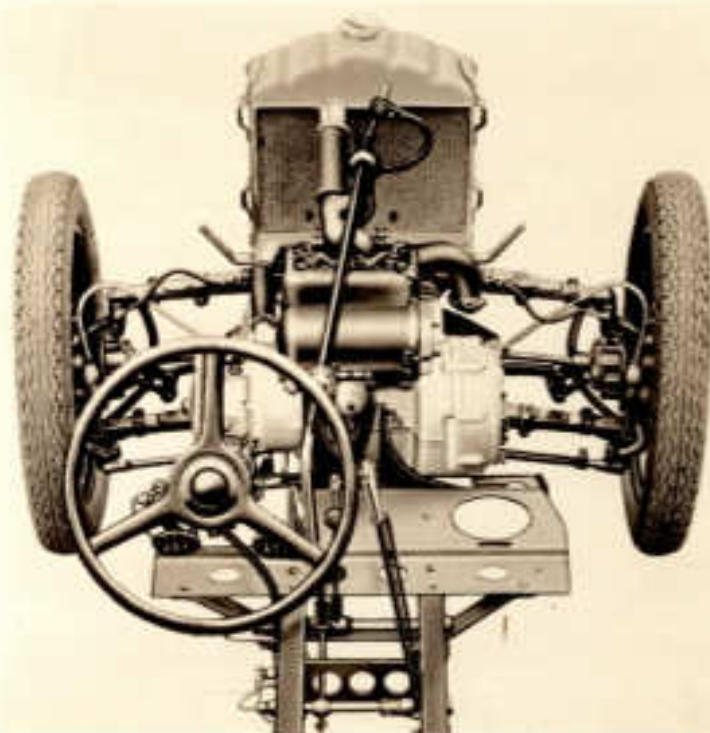


Auto Jawa 700



s předním náhonem

Jawa 700 má přední náhon a volnoběžku



Spojením motoru vozu JAWA 700 v jediný celek s hnacím ústrojím dosáhlo se zmenšení váhy vozu, odpadl dlouhý hnací hřídel pod karoserií. Jednoduchý rovný podvozek jest při stejné pevnosti lehčí. Přenos síly na přední poháněná kola děje se vyzkoušenými a osvědčenými klouby, vyráběnými podle patentu DKW.

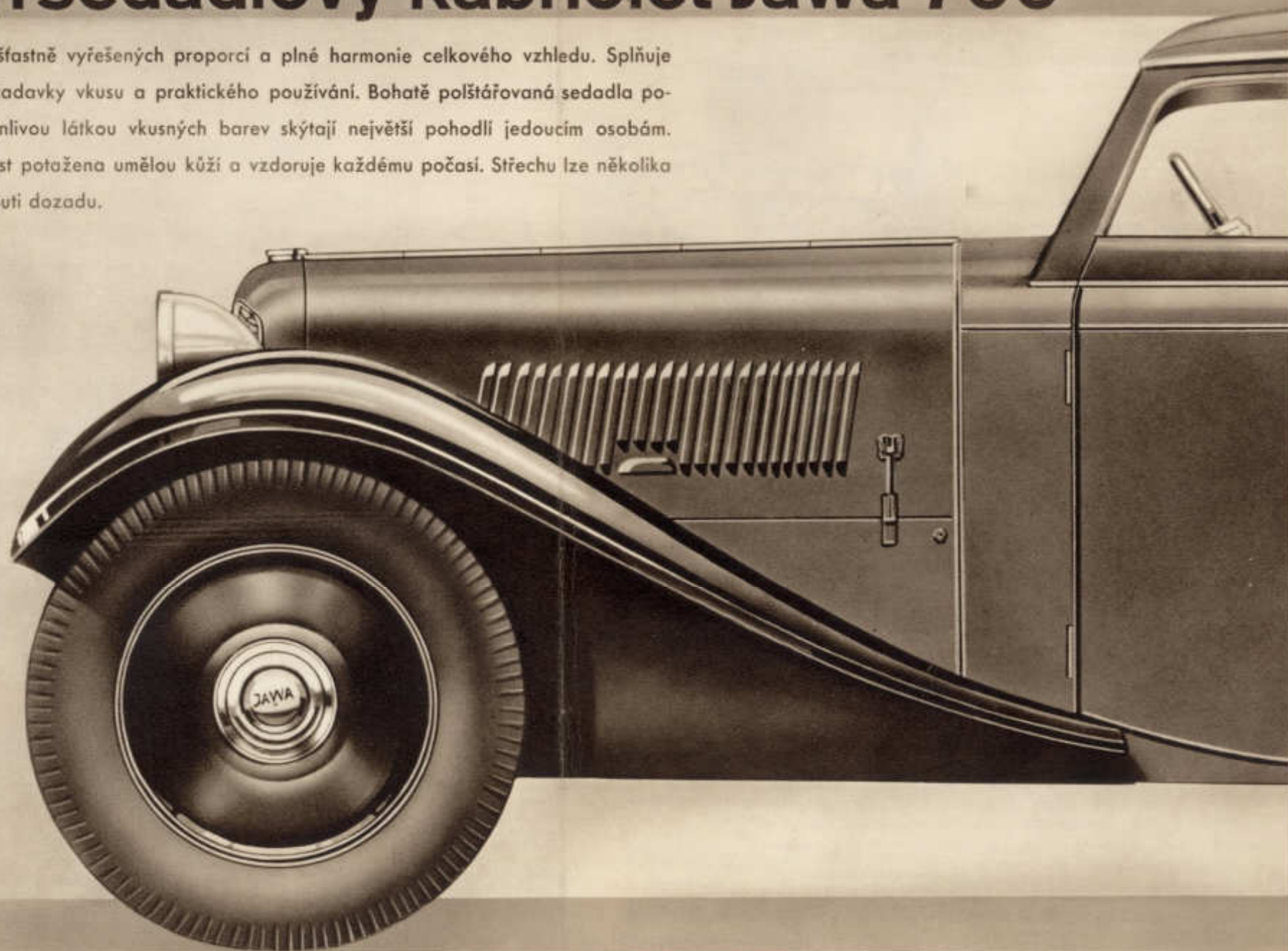
Nejdůležitější a největší předností předního náhonu jest větší bezpečnost. Projevuje se hlavně při projíždění zatáček, kde vůz prakticky nemůže dostat smyk, neboť řízená hnací kola sledují stále ten směr, jímž chce řidič jeti. Přední náhon znamená úsporu v provozu, neboť umožňuje lepší využití výkonnosti motoru. Pneumatiky se více šetří, neboť se v zatáčkách nesmýkají. Ani karoserie tolik netrpí, neboť chassis není tolik namáháno a nedeformuje se při jízdě, jako když vůz pohánějí zadní kola. Řízení vozu je snadné a pohodlné, takže i fyzicky slabé dámy mohou vůz lehce a při dlouho trvajících jízdách bez únavy ovládati.

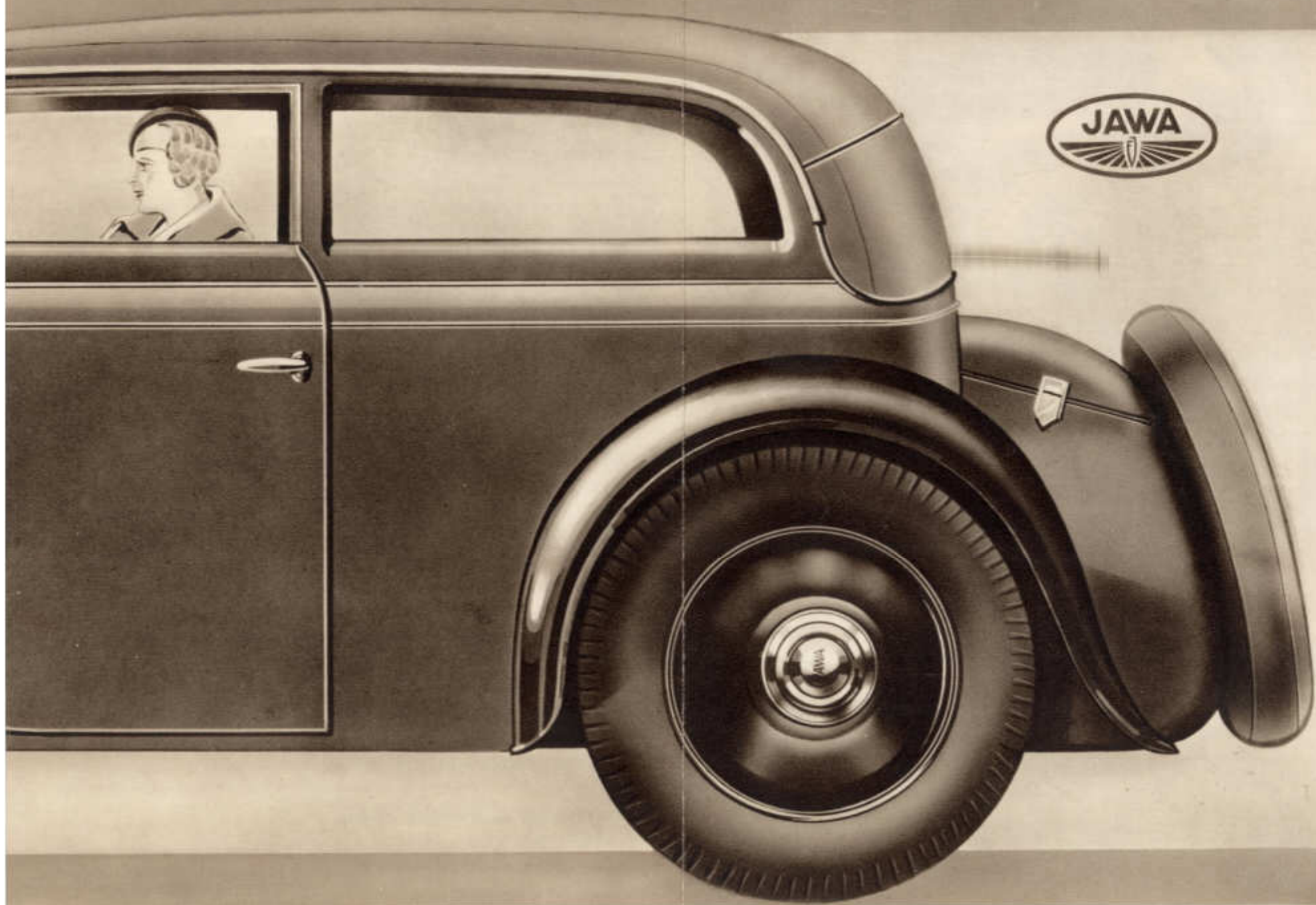
Volnoběžka jest další konstrukční předností vozu JAWA 700. Znáte volnoběžku u kola a víte, kolik tělesné námahy Vám uspořila. Dovedete si tudíž představit, kolik námahy uspoří motoru, jak usnadní jeho výkon, sníží jeho spotřebu pohonných látek a prodlouží život jeho jednotlivých součástí. U předního náhonu je volnoběžka nepostradatelná, neboť teprve jejím použitím byly překonány prvotní nesnáze dřívějších předních náhonů. Volnoběžka vozu JAWA 700 dá se jediným pohybem páky vypnouti ze své činnosti. Volnoběžka usnadňuje značně řízení rychlostí, v kterémžto ohledu vyrovná se úplně skříni synchronní.

**Zbrojovka Ing. F. Janeček
Praha-Nusle II**

Čtyřsedadlový kabriolet Jawa 700

jest vozem šťastně vyřešených proporci a plné harmonie celkového vzhledu. Splňuje veškeré požadavky vkusu a praktického používání. Bohatě polštářovaná sedadla potažená trvanlivou látkou vkusných barev skýtají největší pohodlí jedoucím osobám. Karoserie jest potažena umělou kůží a vzdoruje každému počasí. Střechu lze několika hmaty shrnout dozadu.





Technické poznámky

Podvozek

Dvojitý ocelový rám. Výkyvné osy vpředu a vzadu s příčnými péry. 4 olejové tlumiče nárazu. Řízení šnekem. Mechanické brzdy na všech kolech. Centrální mazání pod tlakem. Nádržka na ca 28 litrů. Kola disková. Baterie o velké kapacitě.

Motor

Dvoutaktní dvouválec obsahu 684 ccm (20 k. s. na brzdě) s vratným vyplachováním (patent Dr. Schnürle). Ložiska válečková a jehlová. Vodní chlazení. Horní mazání (1:20). Samostartující karburátor s tlumičem ssání. Bateriové zapalování s dynostarterem (dynamo a starter tvoří jeden celek přímo na klikové hřídeli). Ruční (reservní) starter vlastní konstrukce. Lehká přístupnost ke všem částem bloku.

Pohon

Několikadesková spojka v olejové lázni. Třírychlostní skříň se zpětnou rychlostí. Diferenciál s čelními ozubenými koly, uložený přímo v motorovém bloku. Pohodlné řízení rychlostní pákou na armaturní desce. Volnoběžka - dá se vypnout pákou. Náhon na přední kola dvěma hřídeli s úplně zapouzdřenými speciálními klouby patentované konstrukce.

Výbava

Tlumič ssání. Čistič vzduchu a benzínu. Třicestný kohout. Přední sklo nerozbitné. Ukazovatel směru na obou stranách vozu. Stírač skla. Ukazovatel stavu benzínu. Tachometr s počítacem kilometrů a denního stavu. Zpětné zrcátko. Kufř zvenčí přístupný. Bohatě nářadí. Reservní kolo s pneumatikou.

Technická data

Rozchod kol 1100 mm. - Vzdálenost náprav (rozvor) 2700 mm. - Váha vozu ca 690 kg. - Pneumatiky 4X19. - Spotřeba ca 7—8 litrů benzínu a 200 gr oleje na 100 km. - Největší rychlost 85—90 km za hodinu.

Zevrubný technický popis

s udáním všech výhod a předností auta JAWA 700 najdete v prospektu, který Vám na požádání milerádi zašleme anebo Vám jej předá náš zástupce z Vašeho okresu.

