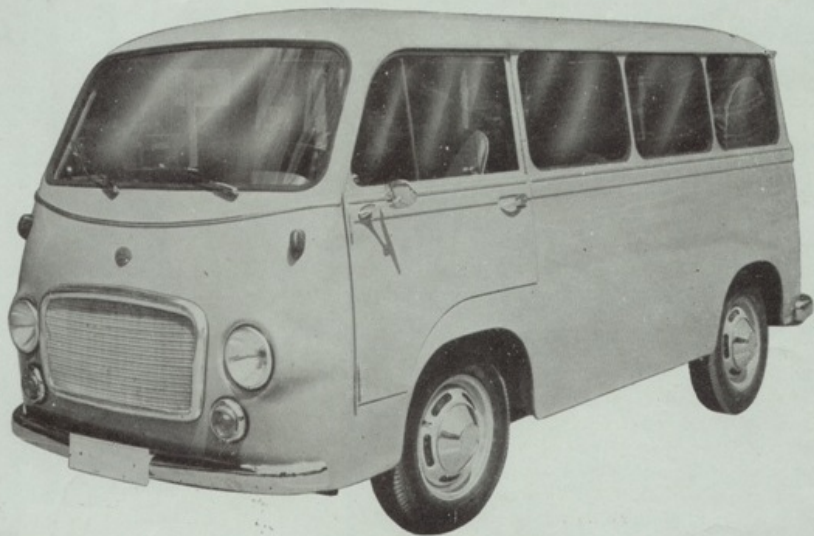


IMV 1000

Novo Mesto



IMV



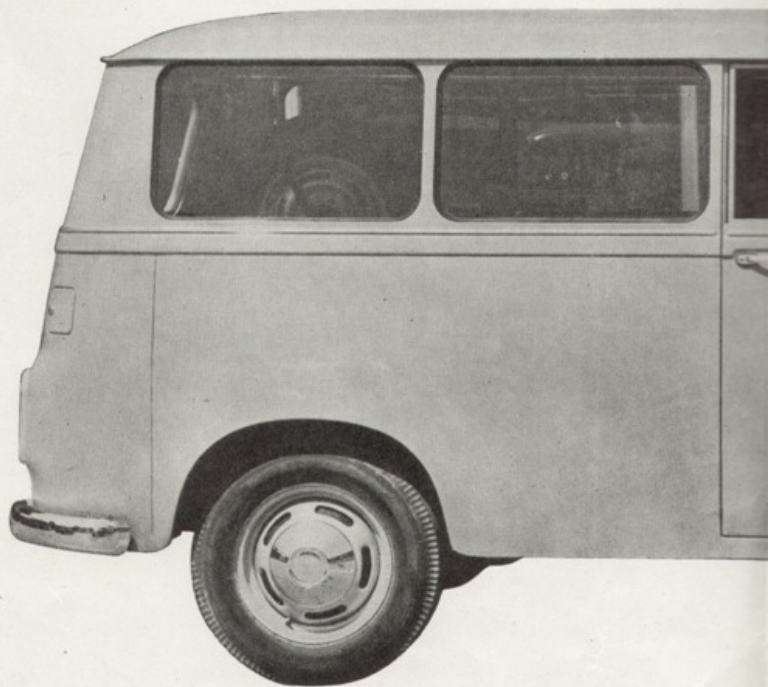
NOVO MESTO

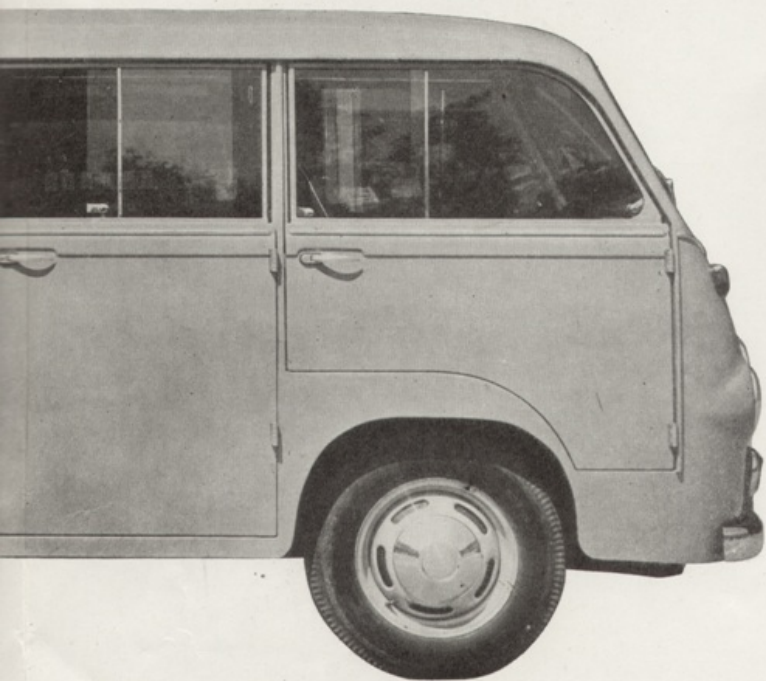
Savremeni transport traži odgovarajuća transportna sredstva. Ta sredstva trebaju biti vrlo ekonomična, a to je moguće postići time, da su do najveće moguće mere iskorištena. Zbog toga su našla u savremenom saobraćaju najširu primenu kombinirana vozila, koja se mogu koristiti za svaku priliku i za razne vrste transporta.

IMV 1000 «KOMBI» je u potpunosti domaća konstrukcija takvog kombiniranog vozila. «KOMBI» po svojim voznim karakteristikama sadržava sve osobine osobnih kola, a uz to raspolaže vrlo velikim prostorom, koji se može koristiti bilo za prevoz i dostavu nazraznovrsnije robe, bilo za prevoz putnika tako u gradskom kako i u međugradskom prometu. Veliko je preimućstvo «KOMBI-ja» u tome, što je to domaća konstrukcija pa je zbog toga to vozilo u potpunosti prilagođeno uslovima korišćenja na domaćim terenima.

Jaka i otporna šasija dozvoljava «KOMBI-ju» sigurnu vožnju i po najlošijim putevima, a uz to štiti vozilo prilikom nesreće i omogućava brži i jeftiniji popravak.

Siguran i kompaktan pogonski agregat omogućava «KOMBI-ju» najveću brzinu do 110 kilometara na sat, pa se može zbog toga «KOMBI» upotrebljavati i za ekspresni transport u međugradskom prometu. Jednostavni i zbog toga neverovatno izdržljivi motor sačinjava sa menjačem i diferencijalom agregat sa pogonom na prednjim točkovima. Takva moderna koncepcija pogona omogućava «KOMBI-ju» sigurnu vuču u svim vremenskim prilikama i praktično na svakom terenu. Menjač je u potpunosti sinhroniziran, pa je zbog toga upravljanje «KOMBI-jem» vrlo jednostavno. Neodvisno vešanje točkova sa odgovarajućim amortizerima i savremeno rešenje upravljačkog mehanizma daju «KOMBI-ju» u vožnji karakteristike osobnog vozila. Kočnice su vrlo bogato dimenzionirane, pa su zbog toga vrlo efikasne i otporne protiv zagrijavanja.





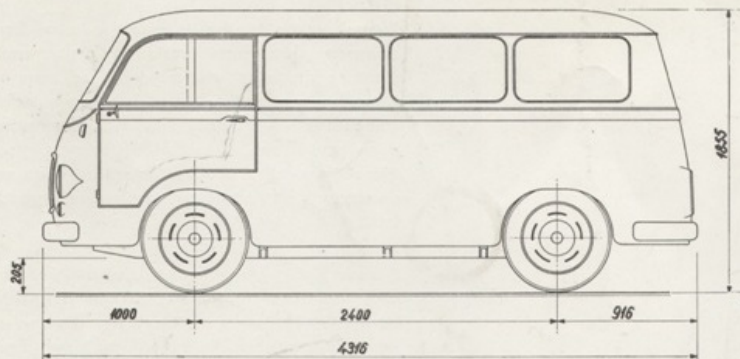
Tovarni prostor izrađen je prema uslovima kombiniranog transporta. Sam tovarni prostor ima dvojna vrata: jedna sa strane, a druga na zadnjem delu. Pod tovarnog prostora namešten je zahvaljujući prednjem pogonu vrlo nisko, što omogućava vrlo lak utovar ili istovar. U tovarnom prostoru nameštena su sedišta za 6 osoba, tako da je pored tereta moguće prevoziti i putnike. Ta sedišta mogu se vrlo lako demontirati, pa se tako dobija povećanje prostora za sam teret.

Poslovni ljudi sagledali su sve prednosti, koje pruža savremeno rešavanje prevoza kombiniranim vozilom, pa je zbog toga «KOMBI» našao već vrlo široku primenu u svim granama naše privrede. Koliko puta potrebno je prebaciti od jednog mesta na drugo pored ljudi i neki teret! «KOMBI» je građen baš zato! Ugostiteljska poduzeća i hoteli mogu koristiti «KOMBI» sa velikim uspehom za prevoz svojih gostiju do željezničke stanice ili do obližnjeg grada i natrag, a ujedno i za snabdevanje živežnim namirnicama. Sa «KOMBI-jem» mogu se i organizirati izleti za manje grupe turista.

Odmarališta, oporavišta i zdravstveni domovi naći će u «KOMBI-ju» idealno rešenje svojih transportnih problema. Komunalna poduzeća mogu odlično koristiti «KOMBI» naročito u gradovima, gde se težim vozilima ne dozvoljava saobraćaj, a «KOMBI» je zahvaljujući svojim malim dimenzijama i okretnosti idealno sredstvo za promet u gradovima. Trgovinska poduzeća, robne kuće, knjižare i uslužnostna poduzeća će «KOMBI-jem» organizirati razvoz svoje robe kao i personala.

«KOMBI-jem» se može vrlo dobro organizirati taxi služba. naročito u međugradskom prometu, pošto pored komodnog smeštaja 7 putnika ima i dovoljno mesta za smeštaj prtljaga. «KOMBI-jem» dajemo vama u ruke svestrano upotrebivo vozilo, koje će vam služiti **savremeno, ekonomično i sigurno.**

INDUSTRIJA MOTORNIH VOZIL, NOVO MESTO



Motor: Vodom hlađeni, trocilindrični, dvotaktni. Promjer klipa 74 mm, hod klipa 76 mm. Radna zapremina 981 ccm, snaga 39 KS kod 4000 obr/min. Gorivo mješavina 1 : 40 (40 litara normalnog benzina na 1 litar ulja SAE 40). Rezervoar 38 l. Količina rashladne tečnosti 10 l. Baterija 12 V. Rasplinjač SOLEX 40 ICB.

Pogon: Kvačilo suvo, sa jednim diskom. Menjač potpuno sinhroniziran, ručica direktno na menjaču. Prenosni odnosi I, 3,818, II, 2,222, III, 1,393, IV, 0,914, R 3,70. Pogon na prednjim točkovima, prenos u diferencijalu 6,333.

Sasija: Okvir varen iz cevi, vešanje točkova nezavisno, spreda s poprečnim gibnjem i trokutnim ručicama, pozadi sa torzionom oprugom i nihalnim ručicama. Sva četiri točka su snabdjevena teleskopskim uljnim amortizerima. Upravljački

mehanizam sa pužem sistema Gemmer. Promjer okretanja 11,5 m. Gume 6,00-16. Kočnice hidraulične na sva četiri točka, ručna kočnica mehanička, djeluje na zadnje točkove.

Osobine: Najveća brzina do 105 km/sat. Normirana potrošnja goriva 10,5 l/100 km (prema DIN 70030) uсталom zavisno od opterećenja i načina vožnje od 10 do 13 l/100 km. Savladavanje uspona do 24 %.

Dimenzije i težina: Razmak osovina 2400 mm. Razmak točkova spreda 1317 mm, pozadi 1400 mm, najniža tačka od zemlje 200 mm, ukupna dužina 4316 mm, ukupna širina 1680 mm, ukupna visina 1855 mm; težina praznog vozila 1275 kg, korisno opterećenje 1000 kg, dozvoljena najveća težina vozila 2275 kg.



INDUSTRIJA MOTORNIH VOZIL
NOVO MESTO
Zagrebska cesta
Telefon 75

Predstavništvo