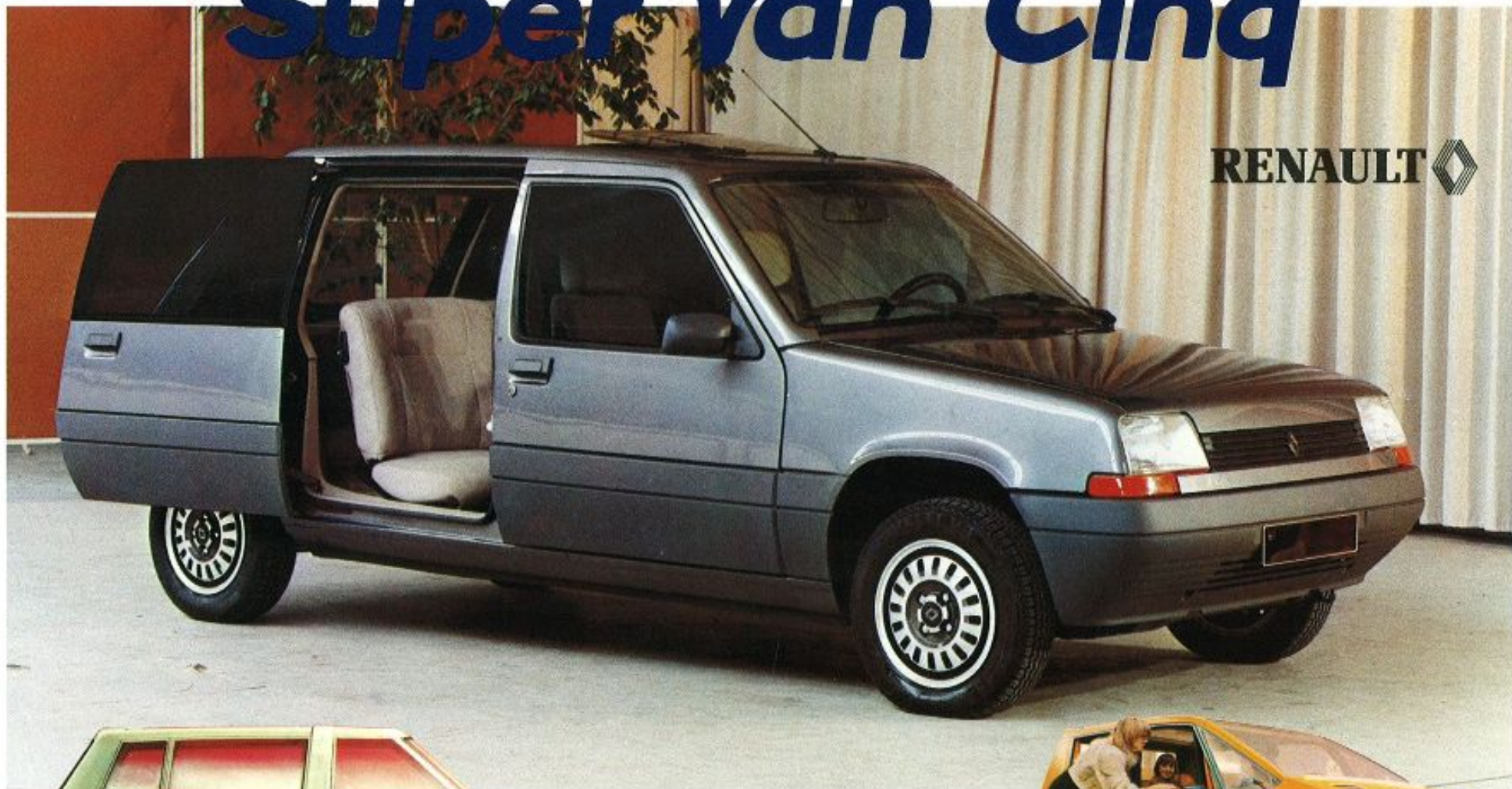


# Super Van Cinq

RENAULT 



1970 - VAN PEUGEOT



1972.- SALON DE PARIS - TAXI PEUGEOT H4



FRANCE DESIGN  
*Henri Heuliez*





# Super Van Cinq

**RENAULT** 

## ARCHITECTURE STRUCTURE

- Carrosserie monocoque :
- Longueur H.T. . . . . 3921
  - Largeur H.T. . . . . 1580
  - Hauteur à vide . . . . 1438
  - Empattement . . . . . 2707
  - Voie AV . . . . . 1320
  - Voie AR . . . . . 1290



## SPÉCIFICATIONS TECHNIQUES

Nombre de places : 7

### - CÔTÉ GAUCHE :

1 porte battante donnant accès aux places intermédiaires.

### - CÔTÉ DROIT :

1 porte battante à l'AV.  
1 porte coulissante à l'AR.  
Hauteur d'entrée . . . . . 0,90 m  
Largeur d'entrée . . . . . 0,75 m



## 3 VERSIONS D'UTILISATION :

	Tous sièges en service 7 places assises	Siège AR replié à 90° 5 places assises	Siège AR replié à 180° 5 places assises	Siège AR et siège intermédiaire replié 2 places assises
longueur de chargement . .	0,29 m	0,70 m	1,00 m	1,40 m
Hauteur de chargement . .	0,58 m	0,94 m	0,94 m	0,94 m
largeur de chargement . . .	1,03 m	1,03 m	1,03 m	1,26 m
Volume de chargement . . .	120 dm <sup>3</sup>	450 dm <sup>3</sup>	750 dm <sup>3</sup>	1200 dm <sup>3</sup>

## HAYON AR RELEVABLE

Hauteur de chargement . . . . . 0,83 m  
Largeur de chargement . . . . . 1 m

## AMÉNAGEMENTS INTÉRIEURES

- 2 sièges AV réglables.
- 2 sièges intermédiaires réglables et repliables 2/3 places
- 2 sièges AR repliables



**FRANCE DESIGN**  
*Henri Houlliez*

SHOW ROOM - 125, RUE DE LONGCHAMP - 75116 PARIS FRANCE - TÉL. 15.53.91.55  
S.A. HEULIEZ DEA - 79140 LE PIN FRANCE - TÉL. 49.80.11.11 - TÉLEX 792197 F  
S.A. AU CAPITAL DE 1.328.000 F. - R.C.S. BRESSURE B 317.234.770