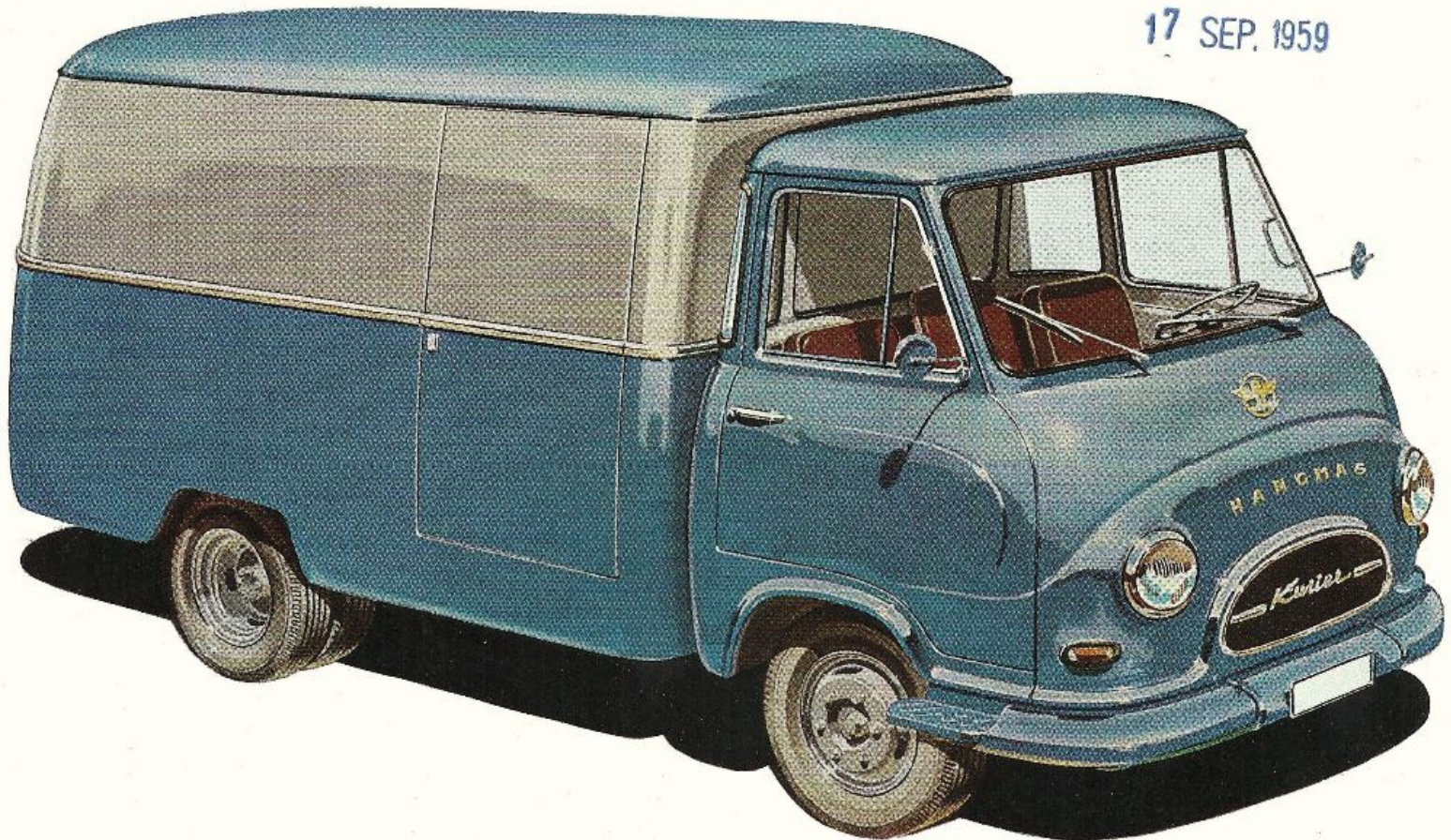




HANOMAG

Kurier

17 SEP. 1959



„Die Leute sind modern“

wird jeder sagen, der den neuen HANOMAG-KURIER-Kofferwagen mit Ihrer Firmenaufschrift sieht.

Der neue HANOMAG-KURIER ist das Nutzfahrzeug für Firmen, die hohe Ansprüche stellen.

Frontlenker-Bauweise, Vollrundsicht, voll- und sperrsynchrisiertes Getriebe (einschließlich 1. Gang), Lenkradschaltung, Komfort im Drei-Mann-Fahrerhaus. – Das ist Fortschritt und zusätzliche Sicherheit!

Das sind die weiteren Vorzüge:

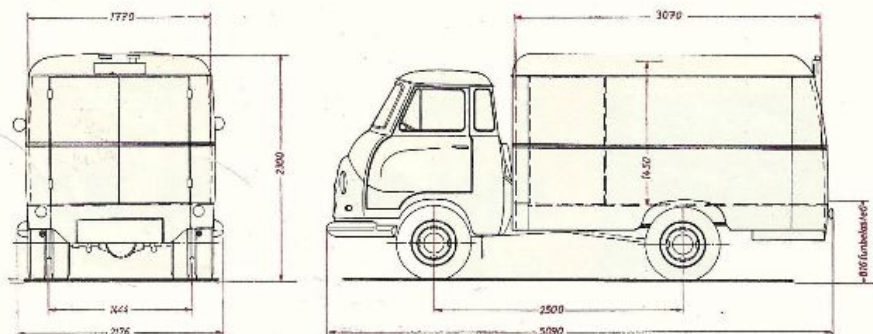
Elastischer Motor, aus der berühmten Reihe der HANOMAG-Diesel-Motoren, die 100 000 und mehr km ohne Motorwechsel geleistet haben, niedrige Betriebskosten bei langer Lebensdauer, hohe Tragfähigkeit, breite Spur, maximaler Einschlagwinkel, kleiner Wendekreis. – Das alles macht den neuen HANOMAG-KURIER-Kofferwagen so fahrsicher, wendig, rentabel und schnell. Man erlebt bei diesem Wagen ein bisher bei Schnellastern nicht gekanntes Fahrgefühl.

Der neue HANOMAG-KURIER-Kofferwagen ist auf Grund seiner Maße, seiner guten Eigenschaften beim Be- und Entladen für alle Arten von Ladegut geeignet. Betriebe, die geschlossene Wagen brauchen, müssen vor der Neuanschaffung zuerst den KURIER prüfen. Dann wissen sie genau, was sie verlangen können.

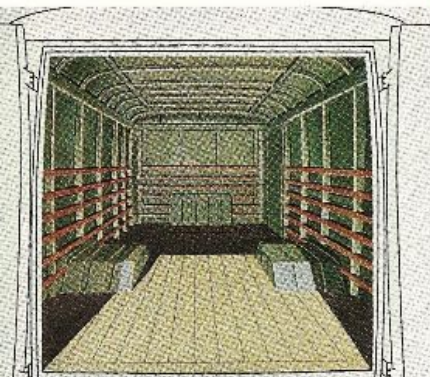
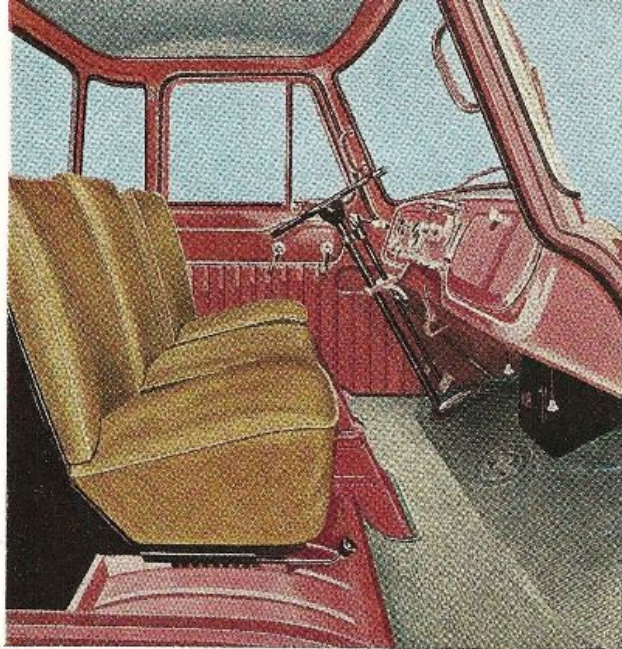


Nutzlast

1,75 t



Kurier

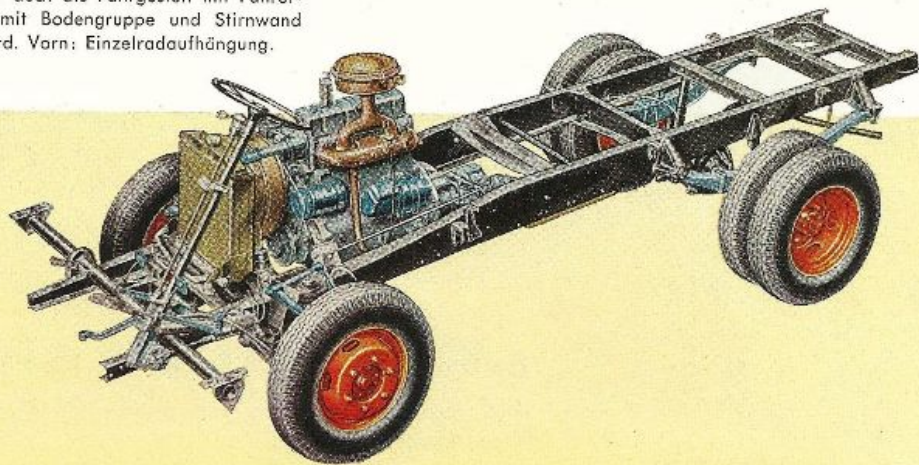


↑
Drei Mann haben bequem im Fahrerhaus Platz. Die anatomisch richtig gestalteten Sitze lassen sich einzeln vorstellen. Das Armaturenbrett ist mit einem Blick zu übersehen. Alle Bedienungsteile liegen griffnahe.

← Leicht und mühelos läßt sich das Ladegut stapeln. Man kann die Ware von vornherein so lagern, daß sie entsprechend der Fahrtroute oder der Warengattung zusammengestellt ist. 2 große breite Türen, eine an der Rückwand (1300 mm breit, 1235 mm hoch) und eine an der rechten Seite (770 mm breit, 1235 mm hoch), ermöglichen schnelles, bequemes und übersichtliches Be- und Entladen.

Der Rahmen ist das kräftige Rückgrat für den KURIER, der auch als Fahrgestell mit Fahrerhaus oder mit Bodengruppe und Stirnwand geliefert wird. Vorn: Einzelradaufhängung.

↓



TECHNISCHE DATEN

Motor:
Motortyp: HANOMAG D 28 KL
Arbeitsweise: 4-Takt-Diesel
Zylinderanzahl: 4
Hubraum: 2800 ccm
Leistung: 50 PS
Drehzahl: max. 2800 U/min
Kupplung: Einscheiben-Trockenkupplung mit Torsionsdämpfer
Kraftstoffverbrauch nach DIN 70 030: 10,3 l / 100 km

Getriebe: Modernes vollsynchronisiertes 4-Gang-Getriebe. Die Schaltung erfolgt vom Lenkrad. Auf Wunsch kann das Getriebe mit seitlichem Außenantrieb geliefert werden (auch nachträglich).

Geschwindigkeiten:
1. Gang - 15 km/h
2. Gang - 35 km/h
3. Gang - 60 km/h
4. Gang - 80 km/h

Kleinsten Wendekreisdurchmesser: 11,2 m

Fahrgestell:
Rahmen: U-Profil aus Spezialstahl
Vorderachse: Einzelradaufhängung, Querlenker, Schraubenfederung und doppelt wirkende hydraulische Teleskop-Stoßdämpfer
Bremsen: Hydraulische Vierrad-Fußbremse, Handbremse mechanisch wirkend
Lenkung: ZF-Lenkung
Bereifung: 6.50-16 extra Transport, hinten doppelt

Elektr. Ausrüstung: 4-PS-Bosch-Anlasser 12 Volt, 12 Volt-Lichtmaschine 150 Watt, Batterie 12 Volt 105 Amp/st
Serienmäßige Ausrüstung: Ersatzrad und vollständiges Werkzeug

Abmessungen:
Spur vorn: 1510 mm
Spur hinten: 1444 mm
Radstand: 2500 mm
Ladefläche: 3070×1770×1450 mm
Nutzlast: 1745 kg
Zul. Gesamtgewicht: 3870 kg

Dieser Prospekt gilt nicht als Angebot. Änderungen im Interesse der Weiterentwicklung vorbehalten. Laut VDA-Revers technische Angaben entsprechend DIN 70 020.

RHEINSTAHL HANOMAG HANNOVER

Überreicht durch:

