

# CORTINA

**Klein für die Kasse - Groß auf der Straße**





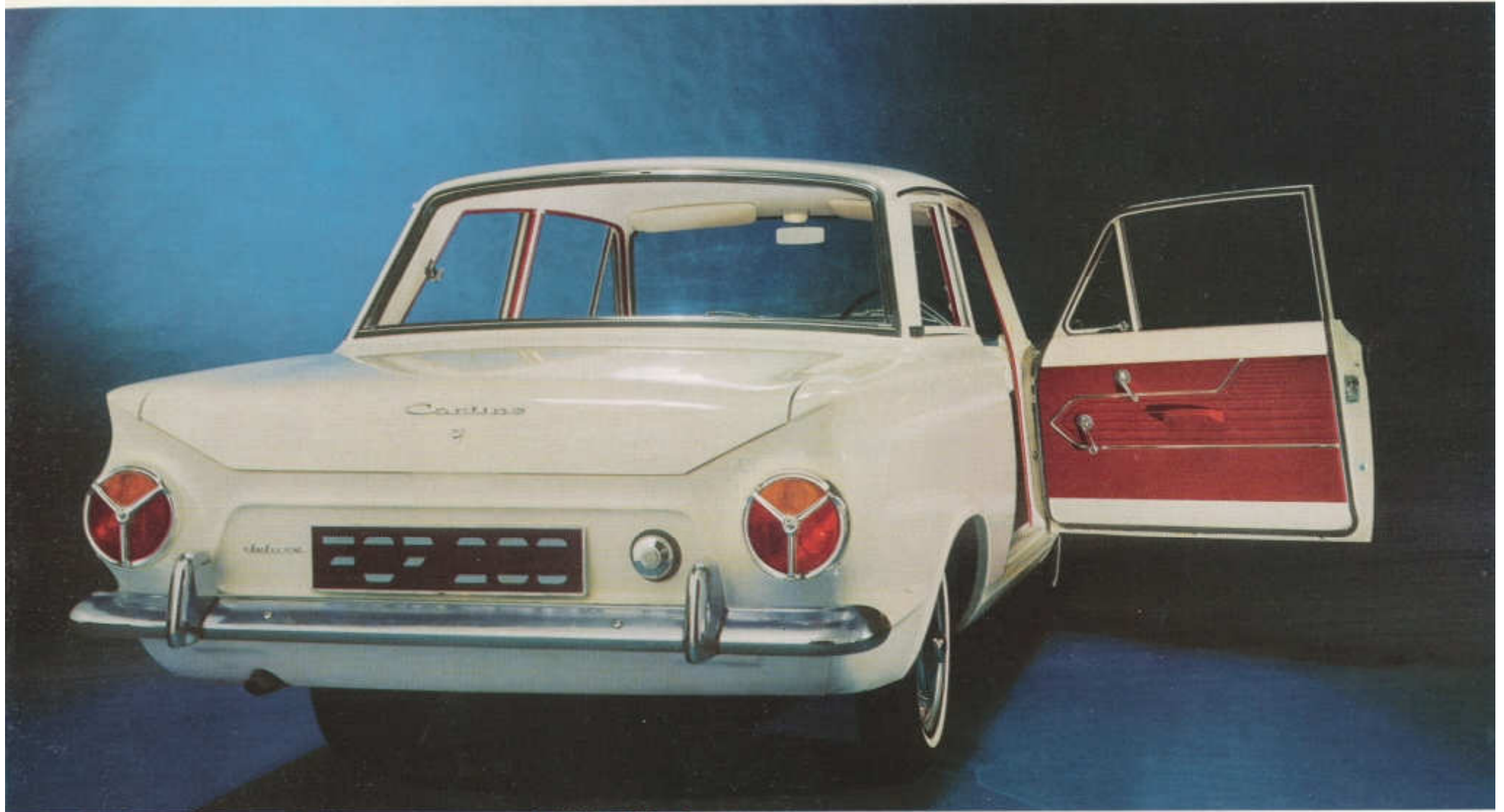
Hinter dieser geschmackvollen Frontansicht — ein Wagen voll angenehmer Überraschungen: FORD CORTINA. Elegant vom Grill bis zu den Heckleuchten bietet er reichliche Bewegungsfreiheit für fünf. Sein Motor ist leise, rasant und dabei sparsam. Der Preis dieses Automobils liegt erstaunlich günstig. Seine Geräumigkeit und sein Komfort sind „große Klasse“.

Das lebendige Temperament dieses FORD-Modells übertrifft alles bisher Dagewesene.



# FORD CORTINA

ein wirtschaftlicher 5-Sitzer mit Leistung und Komfort



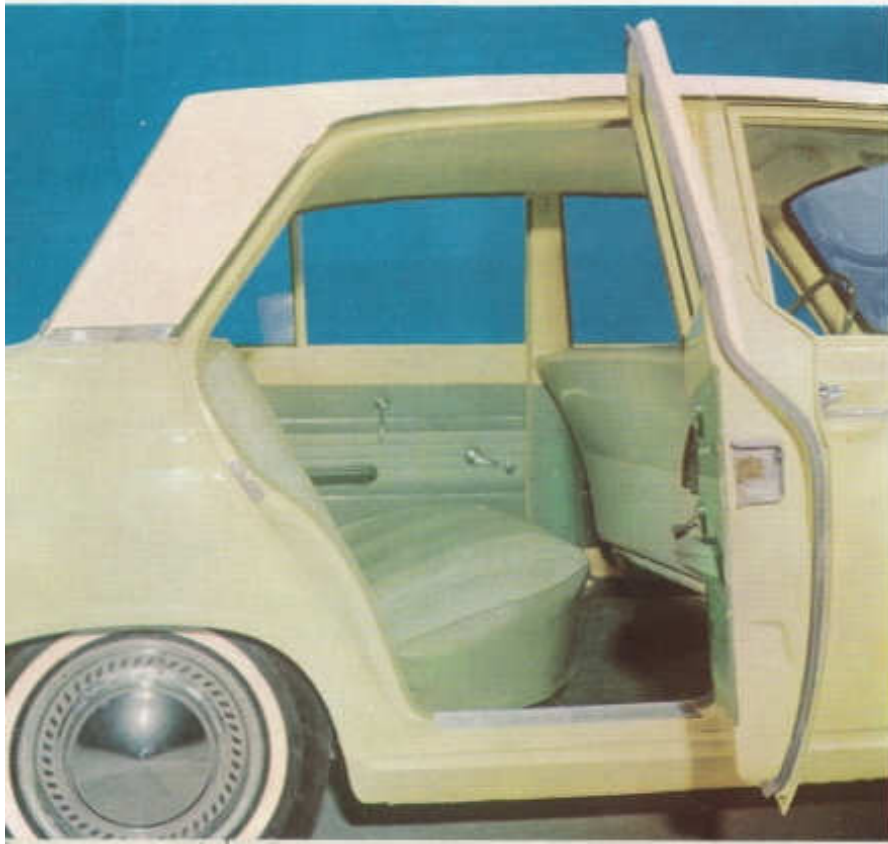
Das Armaturenbrett des FORD CORTINA ist klar und übersichtlich gestaltet.

Als Zweitürer wie als Viertürer gewährt er bequemen Einstieg in die gediegene Komfortatmosphäre des Innenraums.



Die Innenausstattung des FORD CORTINA besticht durch dezente Eleganz. Die Farben der Kunstlederbezüge sind jeweils auf die Lackfarbe abgestimmt.

(In Österreich wird der FORD CORTINA selbstverständlich mit Linkslenkung geliefert.)



## 4 Gänge - vollsynchron - 46 PS Fahrtemperament - wirtschaftlich!

Das leicht und exakt zu schaltende 4-Gang-Vollsynchrongetriebe macht das Fahren mit dem FORD CORINA zu einem Vergnügen. Sein Motor ist kraftvoll, langlebig und sparsam.

## 5 Personen reisen bequem

in diesem Wagen. Er hat mehr Hüft-, Bein- und Schulterraum zu bieten als die meisten Wagen seiner Klasse. Mit vollen 0,59 m<sup>3</sup> bietet der Kofferraum des FORD CORINA Raum für viel Gepäck. Dazu trägt auch das raumsparend an der Seitenwand angebrachte Reserve- rad bei. Der mit Zugfedern ausbalancierte Kofferraumdeckel läßt sich spielend leicht aufschwingen.

Die markanten, großflächigen Rund- heckleuchten sind ein echter Sicherheitsfaktor. Die Stoßstangen sind von beruhigender Solidität.



## Technische Daten:

	1,2-l-Motor:	1,5-l-Motor:
Zylinderanzahl	4 in Reihe	4 in Reihe
Hubraum cm <sup>3</sup>	1198	1499
Bohrung mm	80,96	80,96
Hub mm	58,15	72,74
Ventile	OHV	OHV
Verdichtung	7,3:1	8,3:1
Motorleistung PS DIN bei U/min	46/4800	57,5/4600
Höchstes Drehmoment mkg/U/min	8,73/2700	11,3/2300
Beschleunigung 0 auf 100 km/h	26 sec	19,5 sec
Höchstgeschwindigkeit km/h	125	135
Reiseverbrauch 1/100 km	7,5 l	8,5 l

(5fach gelagerte Kurbelwelle)

**Kraftübertragung:** Hydraulische Einscheibentrockenkupplung, 4-Gang-Vollsynchrongetriebe.

Übersetzungen:	1,2 l und 1,5 l
1. Gang	3,54:1
2. Gang	2,40:1
3. Gang	1,41:1
4. Gang	1,00:1
Rw.-Gang	3,96:1

Ölfüllmenge im Getriebe: 1,0 Liter.

Hinterachsübersetzung: 1,2 l / 4,10:1    1,5 l / 3,90:1

**Schaltung:** Bei 1,2-l-Version Knüppelschaltung oder Lenkradschaltung (gegen Aufpreis), bei 1,5-l-Version nur Lenkradschaltung.

**Lenkung:** Kugelumlauflenkung, Zweispeichensicherheitslenkrad.

Überreicht durch:

**Radaufhängung:** Vorne: Einzerradaufhängung mit Schraubenfedern. Hydraulisch doppelt wirkende Stoßdämpfer. Hinten: Starrachse, Halbelliptik-Längsblattfedern.

**Bremsen:** Hydraulische Vierradtrommelbremsen (Girling).  
Bremsfläche: 640 cm<sup>2</sup> bei 1,5-l-Version.  
520 cm<sup>2</sup> bei 1,2-l-Version.

**Bereifung:** 5,60×13 4ply, schlauchlos.

**Kühlsystem:** Wasserumlaufpumpe. Kühlwasserinhalt: 1,2-l-Motor 5,8 Liter, 1,5-l-Motor 7,6 Liter.

**Elektrische Anlage:** Batterie 12 Volt / 38 AH.

**Kraftstoffsystem:** Fallstromvergaser, mechanische Membranbenzinpumpe. Tankinhalt: 36,0 Liter.

**Schmierung:** Druckumlaufschmierung der Haupt-, Pleuel-, Nockenwellen- und Kipphebellager. Ölpumpe außen am Motorblock mit Zahnradantrieb von der Nockenwelle.

**Instrumente:** Tachometer, Kilometerzähler, Benzinuhr, Kontrolleuchten für Zündung, Ladekontrolle, Öldruck, Kühlwassertemperatur, Fernlicht und Blinker (2). Kombinierte Bedienungshebel für Scheinwerfer, Blinker und Horn an der Lenksäule, Zündschloß, Choke, Scheibenwischerschalter und Bedienungshebel für Heizung und Gebläse am Armaturenbrett.

**Ausstattungsmerkmale:** Kunstlederbezüge (Vinyl), Gummifußmatten und Instrumentenbrett jeweils auf die Lackfarbe abgestimmt. Innenbeleuchtung mit 2 Türkontaktschaltern, verschließbares Handschuhfach, Ablegefach unter dem Armaturenbrett, Frischluftgebläseheizung und Defroster. Armaturenbrett und Sonnenblenden gepolstert, 3 Aschenbecher, gepolsterte Armstützen an den vorderen Türen, Scheibenwaschanlage, abwaschbarer Dachhimmel (PVC).

**Wahlweise Ausstattung gegen Aufpreis:** Lenkradschaltung und vordere Sitzbank mit Handbremse unter dem Armaturenbrett (Standardausrüstung bei 1,5-l-Version), Zweifarbenlackierung, Weißwandreifen, Windschutzscheibe in Verbundglas, versperbarer Tankverschluß.

Ford arbeitet unablässig am Fortschritt. Änderungen von technischen Details und Ausstattungsmerkmalen bleiben daher vorbehalten.

Der FORD-Kundendienst mit seiner weltumspannenden Organisation ist überall um die vorbildliche Betreuung Ihres FORD CORTINA besorgt. Allein in Österreich stehen über 200 FORD-Werkstätten mit modernsten Einrichtungen, erfahrenen Meistern, bestgeschultem Personal und wohllassortierten Ersatzteillagern zu Ihrer Verfügung.

Herausgegeben von der FORD WERKE AG. KG., Salzburg, Abteilung Verkaufsförderung und Werbung.

