

FORD V8



Der Ford V 8 ist heute der meistgefahrte Achtzylinder Deutschlands, ja der Welt. Bei den bewährten Leistungseigenschaften dieses genial konstruierten Achtzylinders konnte sich das Kölner Fordwerk beim Ford V 8 Spezial auf Verbesserungen beschränken, die der Schönheit, der leichten und sicheren Handhabung und der Erhöhung des Fahrkomforts dienen.

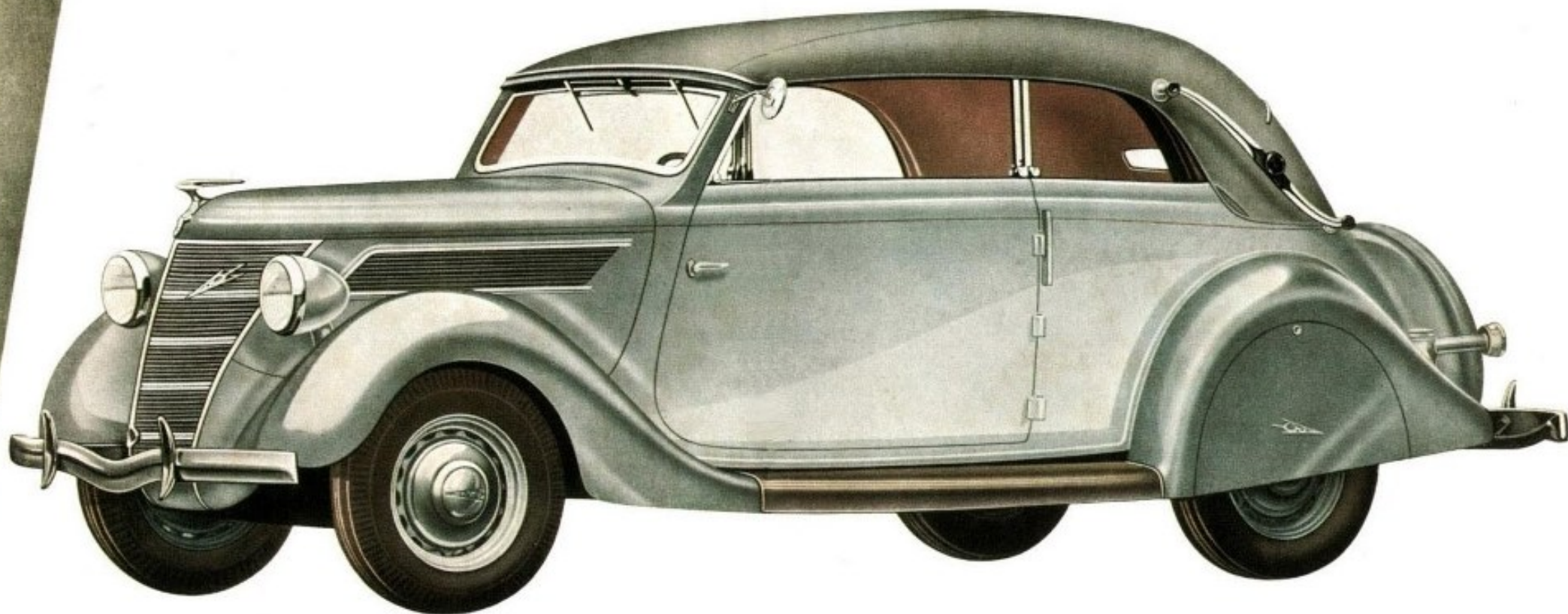
FO



FORD V 8 Sport-Kabriolett 14/90 PS 3,6 l

FORD

Im Ford V 8 sind die Erfahrungen einer Produktion von 4 Millionen Ford Achtzylindern verkörpert. Er zeichnet sich durch seine große Zuverlässigkeit, sein verblüffendes Beschleunigungsvermögen und seine hervorragenden Dauerleistungen aus. Er ist als Achtzylinder der wirtschaftlichste Wagen hoher Leistung sowohl in der Anschaffung wie im Verbrauch.



FORD V 8 4sitziges Kabriolett 14/90 PS 3,6 l



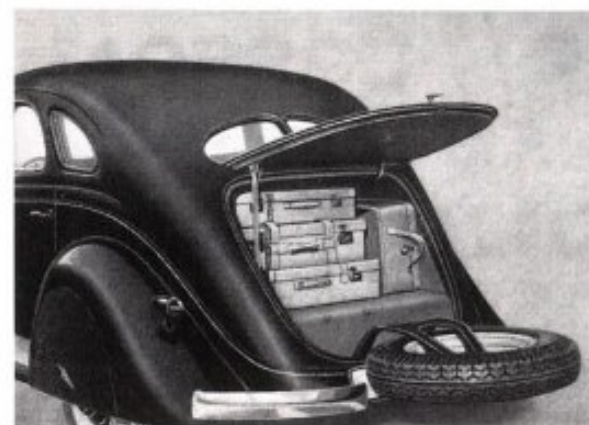
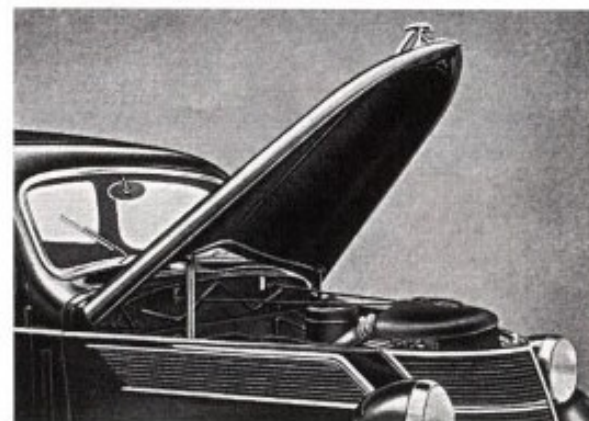
Das günstige Leistungsgewicht von 15,3 kg pro PS, die Fliehgewichtskupplung, der x-verstrebte Rahmen, die bewährte Querfederung, die Bremsfläche von 1200 qcm und die rollengelagerte Hinterachse sind wesentliche Ford-Konstruktionsmerkmale, die jeden Fachmann begeistern.

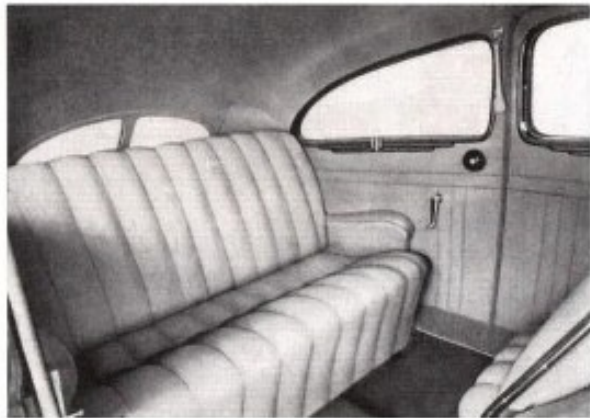
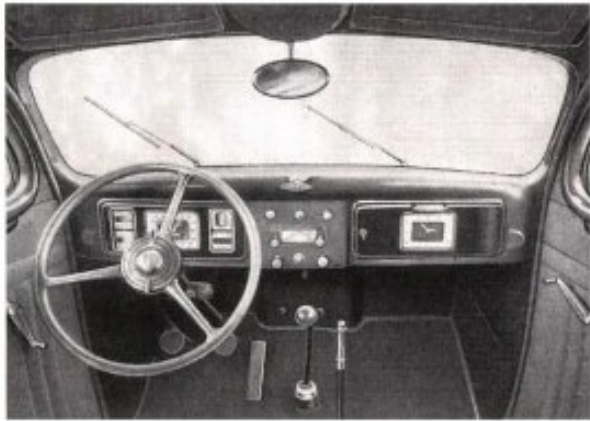


FORD V 8 Spezial 2türige Limusine 14/90 PS 3,6 l

In neuer Gestaltung und übersichtlicher Anordnung präsentiert sich das Instrumentenbrett, an dem jetzt auch der Anlasserknopf befestigt ist. Eine Kontrolllampe zeigt, ob die Scheinwerfer auf Fern- oder Nahlicht geschaltet sind.

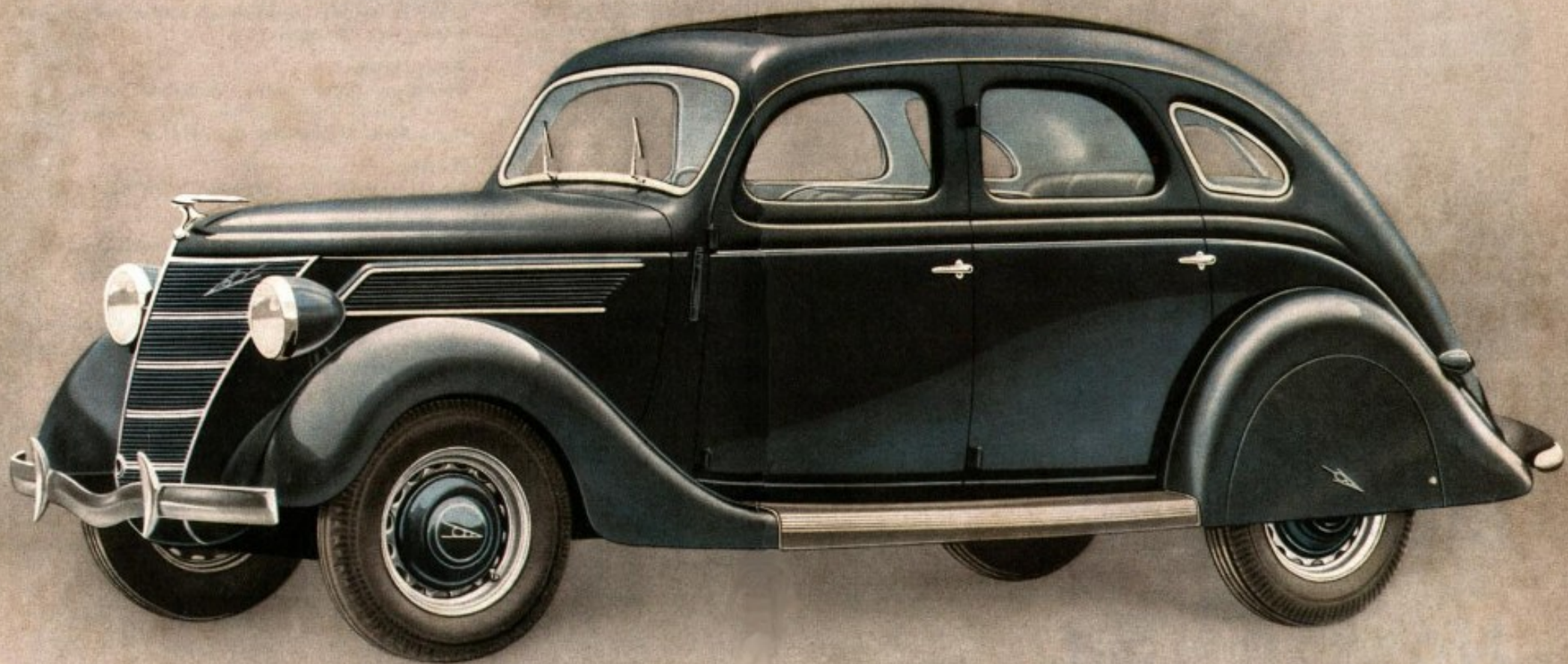
Die zwei Scheibenwischer sind unten befestigt und schaffen bei jedem Wetter freie Sicht. Die Sonnenblenden sind auch seitlich verstellbar; die rechte ist mit einem Spiegel ausgestattet. Der Deckel des verschließbaren Handschuhkastens trägt eine Uhr mit großem Zifferblatt. Der größeren Bequemlichkeit für die Fahrgäste der hinteren Sitze dient fernerhin eine verstellbare Fußraste sowie eine mittlere, herausklappbare Armlehne. Die Innenwände der Vordertüren sind mit gepolsterten Armlehnen versehen. Unter dem Rückfenster wurde eine Ablage geschaffen, auf der kleines Handgepäck leicht greifbar untergebracht werden kann. Die Rücksitzlehne im Fond ist hochklappbar und ermöglicht vom Wageninnern einen bequemen Zugang zum großen Kofferraum, der selbstverständlich auch von außen geöffnet werden kann. Seine Ausmaße erlauben die Mitnahme von größerem Gepäck für mehrere Personen. Beim viertürigen Modell sind die hinteren Seitenfenster nach außen verstellbar und ermöglichen eine zugfreie Entlüftung.





Der deutsche **Ford V 8 Spezial** ist als **Limusine** ein neues **Modell** mit **stromlinienförmigem Heck**. **Nichts** stört die **Klarheit** seiner **Form**. **Die Hinterräder** haben eine **Stahlverkleidung** erhalten. **Das Reserverad** ist auf einer **Stütze** im **Kofferraum** eingebaut und dient — **herausgeklappt** — als **Plattform** beim **Hereinbringen** des **Gepäcks**. **Die Sitze** sind **breit** und **tief gepolstert**. **Die Sprungfederung** wurde **verbessert**. **Fünf Personen** können **behaglich** sitzen. **Sämtliche Sitze** sind **verstellbar**. **Die Vordersitze** beider **Limusinen** sind als **durchgehende Polsterbank** ausgebildet. **Beim zweitürigen Typ** ist die **Rücklehne** dieser **Polsterbank** **geteilt**. **Die Schrägstellung** der **Vordersitzlehne** kann den **persönlichen Wünschen** **angepaßt** werden. **An technischen Konstruktionsänderungen** **interessiert**, daß die **Windflügel** **verbessert** und der **Kühler** **vergrößert** wurden. **Auch bei stärkster Beanspruchung** auf **Autobahnen** und im **Gebirge** ist **dadurch** eine **ausgezeichnete Kühlwirkung** **gewährleistet**. **Die Lenkung** läßt sich **spielend bedienen**. **Bremse** und **Kupplung** **gehören** dem **leisesten Druck**. **Die Elastizität** des **Motors** macht einen **Gangwechsel** **nur selten notwendig**. **Bei all diesen Vorzügen** **kostet** der **Ford V 8 Spezial** **nicht mehr** als **bisher** ein **mittelstarker Wagen**.

FORD V 8 Spezial 4türige Limusine 14/90 PS 3,6 l



Ein wirkliches Bild von der großen Leistung und den Annehmlichkeiten, die der V 8 Spezial bietet, kann nur eine Probefahrt vermitteln. Bei jedem Fordhändler stehen Vorführwagen zu unverbindlicher Fahrt bereit. Wer den Ford V 8 Spezial besitzt, gibt seinen Ansprüchen einen neuen Maßstab.





V8

TECHNISCHE EINZELHEITEN DES FORD

Motor

V8 Zylinder · Dreipunkt-Aufhängung auf Gummi · Zylinderwinkel 90° · Kurbelwellenversetzung 90° · Bohrung 77,5 mm · Hub 95 mm · Inhalt 3,560 Liter · Leistung 90 PS bei 3800 Umdr./Min.

Verdichtung 6,32:1, seitliche Ventile, Kurbelwelle dreifach gelagert · Abnehmbare Leichtmetall-Zylinderköpfe · Leichtmetall-Kolben · Nockenwellen-Zahnrad aus Preßmaterial

Schmierung

Druckschmierung durch Ölpumpe zu den Kurbelwellen-, Nockenwellen- und Pleuelstangenlagern · Zylinderwände und Kolbenbolzen werden durch Spritzöl geschmiert

Zündung

Batteriezündung mit automatischer Verstellung · Größte Vorzündung 20° bei 3000 Umdr./Min. · Batterie 6 V 90 Ampere-Stunden · Ford-Lichtmaschine · Ford-Anlasser

Kupplung

Einscheiben-Trockenkupplung mit Fliehgewichten

Getriebe

Dreigang-Getriebe mit Synchronschaltung · Sämtliche Räder spiralverzahnt · Übersetzung: 3. Gang 1:1 · 2. Gang 1:1,604 · 1. Gang 1:2,82 · Rückwärtsgang 1:3,625 · Synchron-Schaltstufe zwischen dem 2. und 3. Gang

Hinterachse

Spiralverzahnter Kegeltrieb, Übersetzung 4,11:1 oder wahlweise 3,78:1, vollständig auf Rollenlagern laufend

Fahrgestell

Tiefbettrahmen mit X-Verstrebung und vier Querstreben

Kühlung

Umlaufkühlung durch zwei Wasserpumpen für jede Zylinderreihe. Inhalt 20 Liter

Kraftstoff

Hinten liegender Kraftstoffbehälter, Inhalt 50 Liter · Solex-Fallstrom-Doppelvergaser mit Startvorrichtung · Kraftstoffförderung durch Membranpumpe von der Nockenwelle angetrieben · Kraftstoffstandanzeiger am Instrumentenbrett

Lenkung

Schnecke-Segment · Segmentwelle auf Nadellagern · Übersetzung 17:1 · Drehkreis 12 m

Federung

Querfedern vorn und hinten · Vorderfeder vor der Vorderachse liegend · Hinterfeder hinter der Hinterachse liegend · Hydraulische Stoßdämpfer vorn und hinten

Räder

Scheibenspeichenräder · Bereifung 6.00×16

Bremsen

Vierrad-Innenbackenbremsen mit einer Bremsfläche von insgesamt 1200 qcm · Handbremse wirkt auf die Hinterräder

Instrumentenbrett

Amperemeter · Geschwindigkeitsanzeiger mit Kilometerzählwerk · Kraftstoffstandanzeiger · Zeituhr · Oldruckmesser · Kühlwasserthermometer

Beleuchtung

Scheinwerfer mit Abblendlampe und eingebautem Standlicht · Innenbeleuchtung · Armaturenbrettbeleuchtung

Karosserie

Alle Scheiben aus Sicherheitsglas · Rückblickspiegel · Taschen an der Torpedoseite · 3 Aschenbecher für die zweitürige und 2 Aschenbecher für die viertürige Limusine. Entlüftungsklappe vom Fahrersitz aus zu betätigen · Eine Tür von außen verschließbar · Verschiebbare Vordersitze · Werkzeugkasten · Windschutzscheibe mittels Griff am Instrumentenbrett aufstellbar

Allgemeine Ausrüstung

Doppelscheibenwischer · Stoßstange vorn und hinten · Kombiniertes Schluß- und Stoplicht · Elektrischer Richtungsanzeiger · Vorhang für Rückfenster · Handschuhkasten mit Verschußklappe

Wichtige Maße

Achsabstand 2845 mm · Spurweite 1422 mm · Bodenfreiheit 215 mm

ÄNDERUNGEN IN KONSTRUKTION UND AUSFÜHRUNG VORBEHALTEN!

FORD MOTOR COMPANY A G · KÖLN-NIEHL