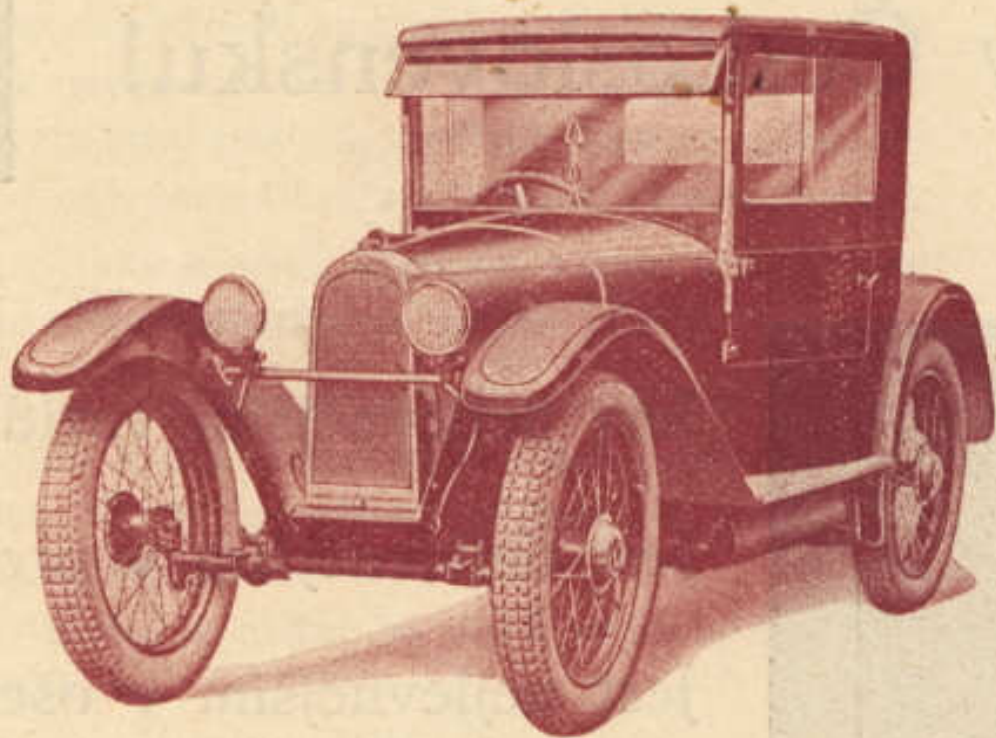


Továrna na automobily F. Kolanda a spol.

Telef. 391-13 PRAHA VIII.-ŠTRASBURK Telef. 391-13



Representace:

PALÁC P.V.V.

PRAHA VII.,

Bělského třída.

E N K A

ENKA

nejlevnější kvalitní
osobní automobil
v Československu!

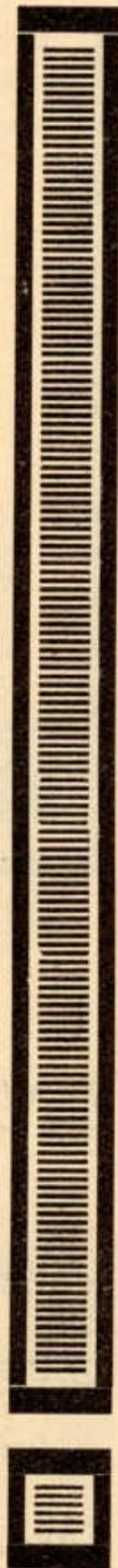
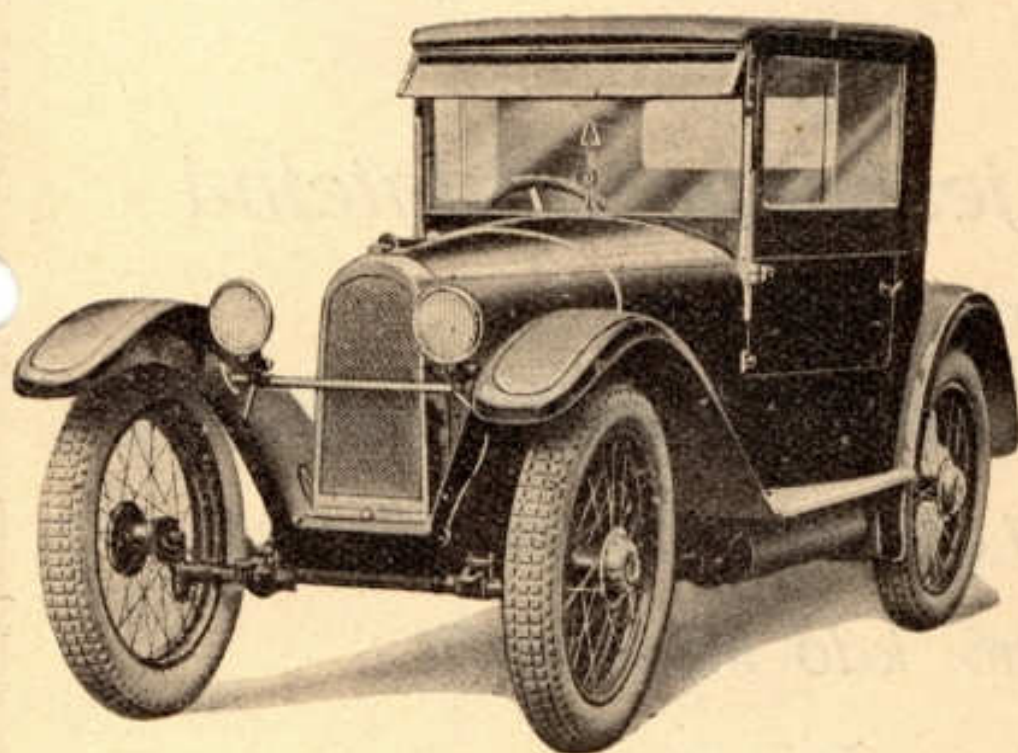
Jest nejlevnějším vozidlem.

Jest nejlevnějším v provozu.

Jest nejlevnějším v ošetřování.

Jest nejlevnějším v garážování.

1. ENKA jest nejlevnějším vozidlem, protože za její cenu nedostanete v Č. S. R. jiný automobil — nejvýš jen moto.
2. ENKA jest v provozu nejlevnější, protože spotřebuje jen tolik pohonných látek jako moto, a následkem dokonalého materiálu netrpí při používání na našich silnicích.
3. ENKA jest nejlevnější v ošetřování, protože její konstrukce jest při největší účelnosti ta nejjednodušší.
4. ENKA jest ze všech vozů nejlevnější v garážování, protože, ač jest všestranně pohodlná — jest malá.



OTEVŘENÝ VŮZ pro tři pohodlně sedící osoby, opatřen jest na levé straně širokými dvířky, umožňujícími po odklopení levého předního sedadla vstup k třetímu sedadlu vzadu. Celá vnitřní karoserie s pérovými sedadly jest vkusně polštářována. Americká skládací, velmi lehká, ale pevná střecha se třemi z jednoho bodu vycházejícími oblouky a potahem z nepromokavého plátna jest konstruována k snadnému napnutí a upevnění na přední ochrannou stěnu, zasklenou pružně usazeným hlazeným sklem. Napnutá a vpředu po obou stranách rámečkovými, velkými celuloidovými okny opatřenými straničkami doplněná střecha uzavírá ideálně vůz proti nepohodě i chladu.

Patentované kování pro upevnění střechy jest provedeno tak, že umožňuje nasazením limousinového nástavku změnit vůz na:

UZAVŘENOU LIMOUSINU. Limousinový nástavek jest velmi pevné a důkladné konstrukce, amerického zakulaceného tvaru, s elegantními stranovými okny. Obě přední okna jsou posunem otevíratelná. Celý nástavek jest potažen prima koženou imitací.

Další doplněk karoserie tvoří hlazená, potřebnými ukazovateli opatřená armaturní deska. Stupačky jsou velmi pevné, kryté hliníkovým plechem. Zásobní kolo jest zapuštěno do pravého předního blatníku. V souladu s chladičem, motorovým krytem a elegantními blatníky tvoří karoserie ladnou formu celého vozu, který nejen vzhledem, ale i pohodlím a cenou vychází potřebám širokých vrstev ideálně vstříc.

Technický popis.

Motor: Jednoválcový dvoutaktní, vodou chlazený. Vrtání 85 mm, zdvih 88 mm, obsah 480 cm³. Snímací hlava, hliníkový píst, bohatě dimensovaná válečková ložiska zajišťují spolehlivý chod motoru. Mazání směsí, automatický karburátor (Zénith), zapalování dynamobateriové, spouštěč elektrický (Bosch).

Přenos síly: Kuželovou spojkou v setrvačnicku a Kardanovou hřídelí na rychlostní skříň sloučenou se zadní nápravou. Tři rychlosti kupředu, jedna zpět. Rychlostní páka uprostřed. Pohon zadní nápravy kuželovým soukolím s bezhlučným ozubením. **Řízení:** Samosvorné, šnekové, volant s tlačítkem pro houkačku umístěn na pravé straně.

Pérování: Vpředu i vzadu čtvrteliptickými péry, která spolu s drátěnými koly a balonovými pneumatikami 27×4" umožňují příjemnou jízdu i na špatných cestách.

Brzdy: Ruční a nožní na sobě nezávislé působí na zadní kola.

Benzinová nádrž: Obsah 16 l umístěná na příč. stěně, přívod benzínu ke karburátoru spádem.

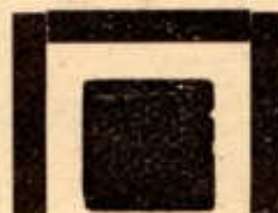
Výbava: Světelné zařízení zn. „Bosch“. K chassis patří 4 lampy se šňůrou pro prohlídku a montáž. Úplné zásobní kolo. Tachometr s hodinkami. Nádobka na olej s odměrkou, kompletní nářadí.

Jiná výbava na zvláštní přání za příplatek.

PROČ jest ENKA

prvním užitkovým osobním automobilem v Č. S. R. ?

PROTOŽE jest levným, pohodlným, spolehlivým a rychlým dopravním prostředkem, který těmito svými přednostmi předčí každý jiný dopravní prostředek u nás dosud užívaný.



ENKA jest nepostrádatelná

pro

lékaře, advokáty, statkáře, rolníky,

obchodní cestující, obchodníky

a každého, kdo musí šetřit

časem a penězi.