

DATSUN

20.000 km oder 1 Jahr Garantie



Cherry

... die neue Dimension
ab DM 5.990,-

- Limousine 2-türig Standard
- Limousine 2-türig Deluxe
- Limousine 4-türig Deluxe
- Kombi-Limousine 3-türig Deluxe

Ein handlicher 1000-ccm-Wagen – außen kompakt und wendig – innen sportlicher Komfort. Einzel-Liegesitze mit Kopfstützen, Verbundglas-Frontscheibe und ein sachlich schönes Cockpit laden zu sportlich frischem Fahren ein. Ein Auto modernster Konzeption! 988 ccm, quergestellter Frontmotor,

Frontantrieb, 45 PS, 0-100 km/h in 19 sec., 140 km/h Höchst- und Dauergeschwindigkeit, Einzelradaufhängung, Gürtelreifen, Scheibenbremsen vorn, Zweikreisbremssystem, Bremskraftbegrenzer und vieles mehr machen diesen DATSUN zu einem echten „Hit“ auf dem deutschen Automarkt.



1200

... die bessere Alternative!
ab DM 6.990,-

- 1200 Limousine 2-türig
- 1200 Limousine 4-türig
- 1200 Coupé

Wo sonst finden Sie einen Wagen mit dieser Leistung und dieser Ausstattung, zu diesem Preis? 54 PS machen aus dem DATSUN 1200 ein spritziges, sportliches Familienauto. 14,8 sec. von 0-100 km/h, 150 km/h Höchst- und Dauergeschwindigkeit – Leistungen, die den DATSUN 1200 in seiner

Hubraum- und Preisklasse in die internationale Spitzengruppe vorstoßen lassen. Gürtelreifen, Zweikreisbremssystem, Bremskraftbegrenzer, Sportschaltung, Verbundglas-Frontscheibe und Zeituhr sind nur einige Extras der in aller Welt gerühmten, serienmäßigen DATSUN-Sonderausstattung.



1600

Sportliche Eleganz
DM 8.890,-

Limousine 4-türig

Sportlich, weil Erfahrungen bei bedeutenden Rallyes diesen Großserienwagen in den letzten Jahren immer weiter reifen ließen. 1600 ccm, 80 PS, 13,2 sec. 0-100 km/h, 160 km/h Reisegeschwindigkeit, Einzelradaufhängung, Gürtelreifen, Scheibenbremsen vorn, Bremskraftbegrenzer, Zweikreisbrems-

system, Gasdruckstoßdämpfer, Verbundglas-Frontscheibe, Doppelscheinwerfer und die serienmäßige Komfortausstattung zeichnen diesen DATSUN besonders aus.



180 B

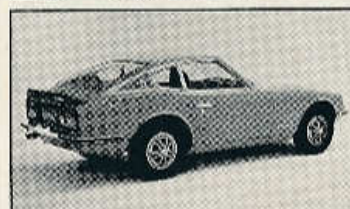
**Luxus, Fahrkomfort,
Sicherheit.**

ab DM 9850,-

Limousine 4-türig
Limousine 2-türig, Hardtop
Kombi-Limousine 5-türig

Luxus und Sportlichkeit sind in diesem Auto ideal vereint. Fahrkomfort, Leistung, die optimale Synthese dieser Klasse. Fahrkomfort durch Einzelradaufhängung und Gürtelreifen. Sicherheit durch Scheibenbremsen vorn, Zweikreisbremssystem, hydraulische Bremsen mit Servo-Einrichtung und Brems-

kraftbegrenzer, Verbundglas-Frontscheibe, Sicherheits-Karosserie. Sportlichkeit durch die in dieser Klasse nicht alltägliche Leistung: 88 PS über 165 km/h Reisegeschwindigkeit, Drehzahlmesser und Sportschalensitze. Die Ausstattung entspricht dem serienmäßigen DATSUN-Komfort.



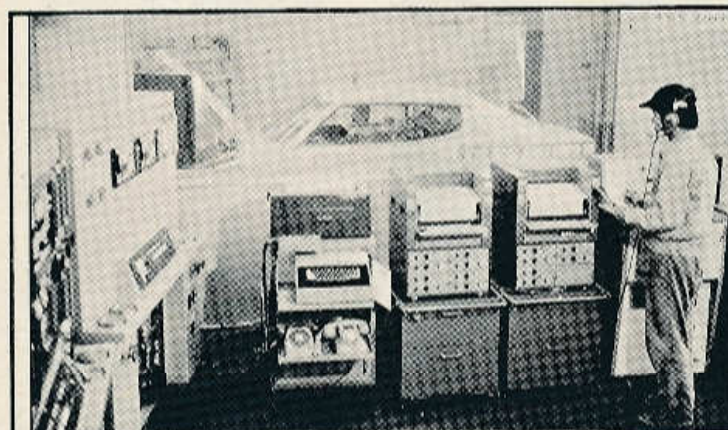
240 Z

Der Erfolgsgewohnte

Lieferbar ab Frühjahr 1973.

Schon seine Karosserie mit dem Bug- und Heckspoiler wirkt aggressiv und doch elegant. Die Innenausstattung ist der Innbegriff von Sportlichkeit: Schalensitze mit Nackenstützen, komplette Instrumentierung, Mittelkonsole mit der präzise zu bedienenden 5-Gang-Schaltung, Holzlenkrad und Verbund-

glasscheibe. Der 2400-ccm-Sechszylinder-Motor leistet 151 PS (SAE) und verleiht dem rassigen Sportwagen eine Spitze von 210 km/h. Dieser Sportwagen hat seine Feuerprobe bei vielen internationalen Rallyes (Rallye Montecarlo, East-African Safari) mit Bravour bestanden.



DATSUN ist die Automarke der NISSAN MOTOR CO. LTD., Tokio. Seit 1933 produziert NISSAN Automobile und ist heute mit einer Jahresproduktion von 1,7 Millionen Pkws (1971) der fünfgrößte Automobilhersteller der Welt. Über 600.000 DATSUN-Automobile wurden 1971 in mehr als 120 Länder exportiert, davon allein 300.000 in die USA und fast 60.000 nach Europa. 45.000 Menschen produzieren in 11 Werken Automobile, die, basierend auf

einer hochmodernen Forschungsarbeit in bezug auf Sicherheit, Funktionsdesign, Unkompliziertheit und umweltfreundlichen Fahrens, Millionen Autofahrer auf der ganzen Welt begeistern. Welchen DATSUN Sie auch wählen – Sie haben die Gewißheit, ein technisch ausgereiftes, wirtschaftliches Auto modernster Konstruktion zu kaufen.

20.000 km oder 1 Jahr Garantie



**Autovertrieb Deutschland-Nord GmbH
Autovertrieb Deutschland-West GmbH
Autovertrieb Deutschland-Süd GmbH
Autovertrieb Bayern GmbH**