



Die Kleinen von Citroën. Ihre Wesenszüge sind ein Teil französischer Lebensart: Sich so zu geben wie man ist, nicht mehr und nicht weniger.

2 CV 4: Vorderradantrieb, homokinetische Gelenkwellen serienmäßig, Boxer-Motor, 435 ccm, 23 DIN-PS bei 7000 U/min. Luftkühlung (kein Kühler, keine Zylinderkopfdichtung, keine Wasserpumpe, keine Schläuche). Getriebe: 4 Vorwärtsgänge, 1 Rückwärtsgang, Zahnstangenlenkung, hydraulische Bremsen, auf alle 4 Räder wirkend, vordere Trommelbremsen am Getriebeausgang, großzügig dimensioniert. Federung mit Ausgleichsfeder, 2 hydraulische Stoßdämpfer hinten, Einscheiben-Trockenkupplung, DIN-Verbrauch: 5,4 Liter auf 100 km, Karosserieteile leicht abnehmbar, verbesserte Sicht durch dritte Seitenscheibe. Höchstgeschwindigkeit: 100 km/h. Einzelsitze vorn.

4 789 L DM

2 CV 6: wie 2 CV 4, jedoch Motor 597 ccm, 28 DIN-PS bei 6750 U/min. DIN-Normverbrauch: 6,1 Liter auf 100 km. Höchstgeschwindigkeit: 110 km/h.

4 850 L DM

Dyane 4: Limousine, 5türlich, Rollverdeck, Vorderradantrieb, homokinetische Gelenkwellen, Zwei-Zylinder-Boxermotor, 431 ccm, 23 DIN-PS bei 7000 U/min. Luftkühlung (kein Kühler, keine Wasserpumpe, keine Schläuche). Getriebe: 4 Vorwärtsgänge, ein Rückwärtsgang, Zahnstangenlenkung. Bremsen: hydraulisch – auf alle 4 Räder wirkend, Federung mit Federungs- ausgleich, 2 hydraulische Stoßdämpfer hinten, Einscheiben-Trockenkupp-

lung, DIN-Verbrauch: 5,4 Liter auf 100 km. Karosserie: Faltdach, rechteckige, in die Kotflügel eingelassene Scheinwerfer, große Fensterflächen, Schiebefenster in den Vordertüren, Hecktür wie bei einem Kombi. Kofferrauminhalt: 250 Liter. Dach kann vom Innenraum geöffnet werden (2 Stellungen). Höchstgeschwindigkeit: 101 km/h.

4 996 L DM

Dyane 6: Ausstattung wie Dyane 4, jedoch Motor 597 ccm, 32 DIN-PS bei 5750 U/min. DIN-Verbrauch: 6,3 Liter auf 100 km. Höchstgeschwindigkeit: 118 km/h. Einzelsitze vorn, Fahrersitz verstellbar, Sitzbank hinten, umklappbar.



Viel Leistung und Komfort für wenig Geld. Und Platz für die ganze Familie.

Der Ami Super hat 54 PS, ist 140 km/h schnell und bietet alles, was das Autofahren bequem und angenehm macht.

Er hat vier Türen, Einzelsitze vorn und ein gepolstertes Einspeichen-Sicherheitslenkrad. Zur serienmäßigen Ausstattung gehören heizbare Heckscheibe, Sicherheitsgurte und Gürtelreifen.

Ami Super: Vorderradantrieb, luftgekühlter 4-Zylinder-Motor, zwei obenliegende Nockenwellen, 1008 ccm, 54 DIN-PS bei 6500 U/min. Zylinderkopf und Motorgehäuse aus Leichtmetall, Verdichtung 9, Ölkühler und Ölfilter, synchronisiertes Vierganggetriebe, Knüppelschaltung, Einscheiben-Trockenkupplung, Zahnstangenlenkung, luftgekühlte Scheibenbremsen vorn, Trommelbremsen mit Bremskraftregler hinten, Federung mit Teleskopstoßdämpfern und Stabilisatoren vorn und hinten, Höchstgeschwindigkeit 140 km/h, Verbrauch ca. 10 l auf 100 km.

Ami Super Break: Die technischen Daten entsprechen denen der Limousine. Jedoch hat der Break eine 5. Tür am Heck und kann eine Nutzlast von 370 kg bewältigen. Bei zurückgeklappter hinterer Sitzbank ergibt sich ein Stauraum von 1,5 cbm. Darin lassen sich auch sperrige Güter mühelos unterbringen.



In den Jahren 1971/72 wurde der GS zu einem der meist verkauften französischen Automobile. Sein Erfolg wird noch weiter wachsen mit dem Erscheinen des GS 1220.

Technische Daten:

Vierzylinder-Leichtmetall-Boxermotor. Zwei obenliegende Nockenwellen, Luftkühlung, Zweikreis-Bremssystem, vier Scheibenbremsen, lastabhängige Bremskraftverteilung, hydropneumatische Federung. Der GS setzt in seiner Klasse neue Maßstäbe für Sicherheit und Komfort. Seine Ausstattung ist außergewöhnlich. Der Geschwindigkeitsmesser an der Instrumententafel besteht aus einer vergrößernden Lupe, die die Geschwindigkeit ebenso wie den entsprechenden Bremsweg als Ziffer anzeigt. Der Kofferraum ist kastenförmig und – ohne „tote Winkel“. Außerdem: Zweigangsscheibenwischer und eine Zweikreis-Heiz- und Belüftungsanlage.

GS: Wenn 145 km/h Spitze ausreichen, dann ist der GS mit seiner verbesserten Ausstattung das richtige Automobil. Bei einer Leistung von 54 DIN-PS bei 6500 U/min ist er auf eintausend Meter bei stehendem Start 38,1 sec schnell und verbraucht nach DIN 9,7 Liter.

GS 1220: Sein Motor mit höherer Leistung wird von vielen Autofahrern bevorzugt. Mit 1214 ccm Hubraum hat der GS eine Leistung von 58 DIN-PS bei 5750 U/min. Diese Leistungssteigerung ermöglicht eine Geschwindigkeit von 148 km/h und eine wesentlich höhere Spurtkraft: Eintausend Meter bei stehendem Start in 36,8 sec.

GS 1220-Automatik: Diese Version ist mit einem Kupplungsautomaten ausgerüstet. Auf das Kupplungspedal konnte deshalb verzichtet werden. Das Fahren wird wesentlich erleichtert, besonders im Stadtverkehr.

Ausstattung Club: Die Ausstattung liegt weit über dem Komfort-Niveau der Mittelklasse. Sie enthält beispielsweise einen elektronischen Drehzahlmesser, Rückfahrcheinwerfer, Halogen-Fernlicht, Zeituhr usw. Gegen Aufpreis gibt es Metallic-Lackierungen.



Man sagt vom Break, er sei ein Kombi-Fahrzeug, das nicht so aussieht. Seine Form ist ebenso elegant, sein Komfort ebenso groß wie bei der Limousine.

GS Break: Seine hydropneumatische Federung sorgt stets für gleiche Bodenfreiheit und gleichmäßig gute Straßenlage, unabhängig von der Beladung, wie bei allen GS-Modellen. Er verfügt über alle Vorzüge der Limousine: gleiche Fahrleistungen, gleiche Innenausstattung. Zusätzlich hat er eine fünfte Tür mit automatischer Arretierung und einen besonders großen Kofferraum, der durch Umklappen der hinteren Sitzbank 1510 Liter Fassungsvermögen hat.

Den Break können Sie in folgenden Versionen bekommen:

GS-1220 Break

GS-1220 Break Club

Beide Break-Modelle sind mit Automatik lieferbar.



Die DS-Modelle bieten avantgardistische Automobiltechnik in Perfektion.

D-Special: Die gesamte DS-Technik steht im Dienste der Sicherheit.

Vorderradantrieb: nach der Methode „alles vorn“. Hierdurch bessere Straßenhaftung der Antriebs- und Lenkräder. Hydropneumatische Federung: Keine Stahlfedern, dafür jedoch das ausgewogene Zusammenspiel von Gas und Flüssigkeit, dessen optimale Straßenlage keines Beweises mehr bedarf. Zweikreisbremssystem mit automatischer Bremskraftverteilung in Abhängigkeit zur Belastung des Fahrzeuges:

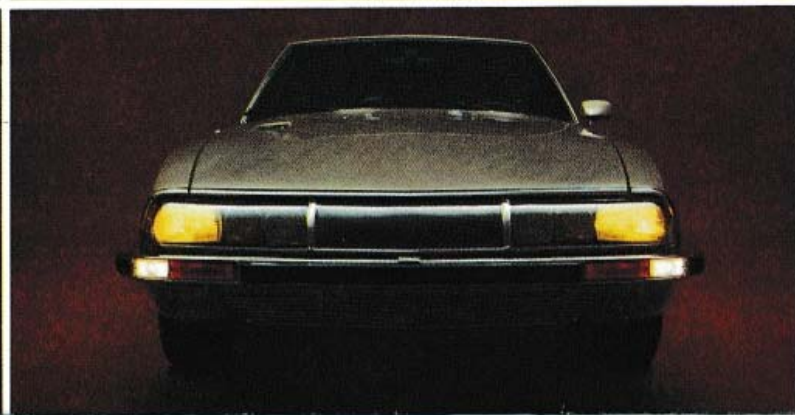
D-Special: 98 DIN-PS bei 5750 U/min, 165 km/h.

D-Super 5: Hohe Leistung zu niedrigem Preis. Spurtstark und kraftvoll. Die Motorleistung liegt bei 104 DIN-PS bei 5500 U/min, die Höchstgeschwindigkeit bei 175 km/h. Tausend Meter bei stehendem Start werden in 35 sec bewältigt. Das 5-Ganggetriebe erlaubt es, lange Strecken mit günstigster Drehzahl und mit bester Ausnutzung der Motorleistung zu fahren.

DS 20: Der Reisewagen im besten Sinne des Wortes. Die Kupplung wird über den Vorwahlhebel hydraulisch betätigt. 98 DIN-PS bei 5750 U/min.

Der DS 20 erreicht eine Höchstgeschwindigkeit von 165 km/h und durchläuft die tausend Meter bei stehendem Start in 36 sec. (Der DS 20 kann ebenfalls in der Pallasausstattung geliefert werden.)

Familiale/Break 20 und Famili-ale/Break 23: Komfort – Eleganz – Fahrkomfort – Sicherheit und Straßenlage der DS-Reihe, dazu ein außergewöhnlicher Laderaum. Die hydropneumatische Federung hält das Fahrzeug unabhängig von der Beladung in konstanter Bodenfreiheit.



Elektronische Benzineinspritzung beim DS 23 wahlweise. Beim SM serienmäßig.

DS 23 – DS 23 mit elektronischer Benzineinspritzung: Der Motor mit 2332 ccm macht den DS 23 über 175 km/h schnell wobei die tausend Meter bei stehendem Start in 33,8 sec durchfahren werden.

Der DS mit elektronischer Benzineinspritzung erreicht eine Spitze von 186 km/h und durchfährt die tausend Meter bei stehendem Start in 32,2 sec.

In der Pallasausführung wird der DS zum Superlativ. Es wurde alles getan, um Anspannung und Ermüdung zu verhindern: Tiefe Polstersitze mit

hoher Rückenlehne, weicher Bodenteppich, gepolsterte Türverkleidung, Harmonie in der Farbgestaltung.

PALLAS: Großzügige Ausstattung für DS 20 und 23. Weiche Polster mit hohen Rückenlehnen. Harmonie der Farben. Auf Wunsch: Lederpolsterung.

SM: Repräsentationswagen-GrandTourisme-Wagen-Sportwagen.

Der SM wurde 1972 mit der höchsten amerikanischen Automobilauszeichnung „Auto des Jahres“ geehrt.

Sie wurde von der Automobilrevue „Motor Trend“ vergeben für die Gesamtheit seiner Eigenschaften: hydro-pneumatische Federung, Lenkung mit unterstützter Rückstellung und geschwindigkeitsabhängigem Lenkkraftaufwand. Der SM ist ein echter Prototyp für die Verkehrssicherheit von morgen.

SM-Elektronische Einspritzung. Hubraum 2656 ccm, 175 DIN-PS bei 5750 U/min, Spitze ca. 228 km/h, tausend Meter bei stehendem Start in 29,9 sec.

CITRÖN

