

CITROËN ZX

LA COLLECTION



CITROËN ZX

CITROËN ZX

Reflex

**PLAISIR, TONUS
ET ÉLÉGANCE**

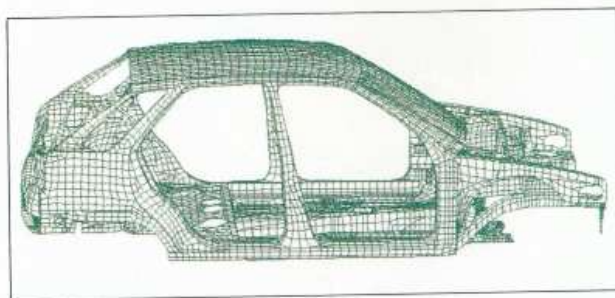
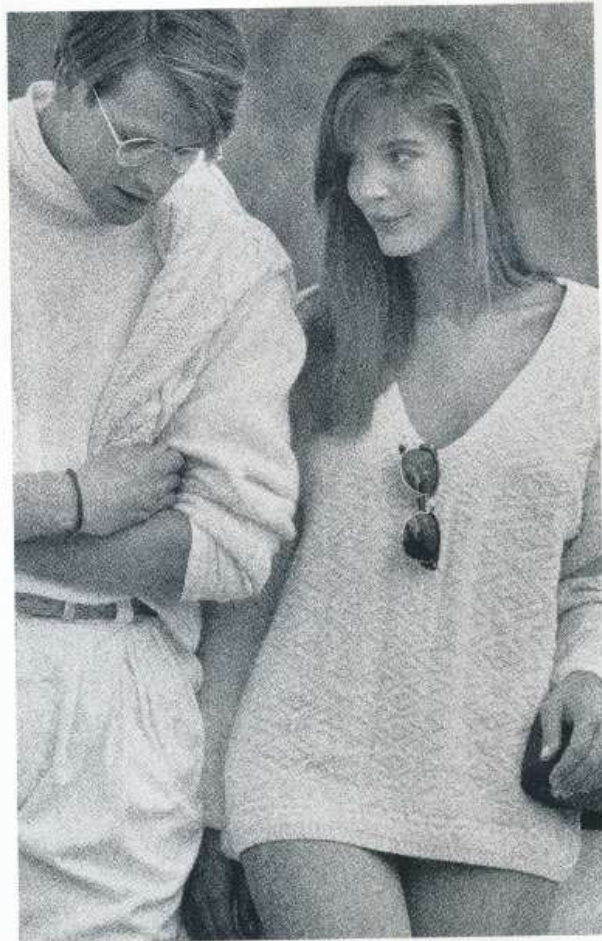
Parce qu'il existe plusieurs types de conducteurs et donc plusieurs types de besoins, CITROËN a créé la Collection CITROËN ZX pour que chacun trouve sa CITROËN ZX, pensée pour lui et idéalement adaptée à ses désirs.

Chacune des 4 CITROËN ZX, conçue pour exprimer son tempérament particulier, bénéficie d'un savoir-faire mûrement éprouvé et des techniques les plus performantes et les plus modernes. A travers de multiples équipements étudiés pour privilégier le plaisir et le confort du conducteur mais aussi de chacun des passagers, les CITROËN ZX s'affirment comme des voitures où l'on se sent bien instantanément.

Du caractère, la CITROËN ZX Reflex en a à revendre. Vive et pétillante, sa personnalité généreuse se lit partout : des feux arrières de brouillard et de recul, aux rétroviseurs extérieurs réglables de l'intérieur, en passant par la ligne

harmonieuse d'enjoliveurs de roues "full-cover". La plus grande attention a été apportée à la finition intérieure ; un jonc de couleur agrémenté les sièges, les panneaux de portes et la planche de bord. En série, elle est dotée d'un équipement très complet : appuis-tête avant réglables, volant et ceintures de sécurité avant réglables en hauteur, montre de bord, témoin mini de carburant, alarme sonore d'oubli d'extinction des feux,... Nerveux, souple et endurant, son moteur, équipé d'une boîte à 5 rapports, lui confère des performances de très bon niveau, tout en restant résolument sobre.

Née de la Conception Assistée par Ordinateur, la plateforme de la CITROËN ZX entièrement nouvelle a été sélectionnée à l'issue des tests les plus sévères. Elle se caractérise par une grande robustesse qui garantit l'intégrité de l'habitacle et une parfaite rigidité en cas de choc.



Etude de la structure de la CITROËN ZX par la technique du maillage.



Modèle présenté : CITROËN ZX Reflex avec glaces teintées et essuie lave vitre AR en option.

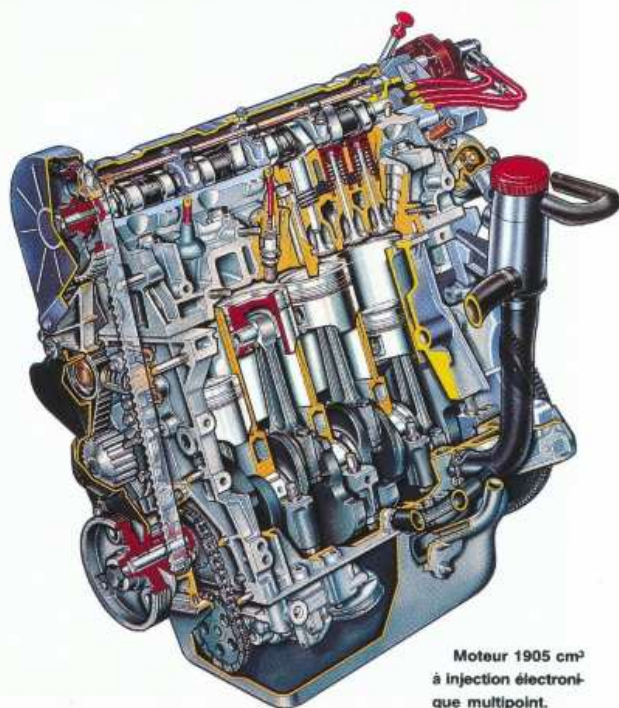
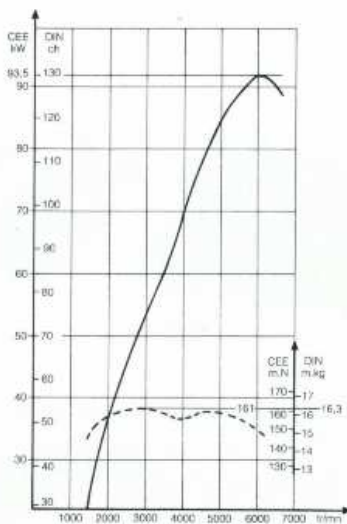


CITROËN ZX

Volcane

**FOUGUE, STYLE
ET PASSION**

La CITROËN ZX Volcane est née pour satisfaire ceux qui ont la passion de la route... Nombre de détails sont les témoins de sa vocation de grande routière : projecteurs antibrouillard intégrés au spoiler avant, jantes alliage au dessin racé, becquet arrière, pneus taille basse,... Le poste de conduite confère au conducteur une maîtrise parfaite de la route : volant sport gainé de cuir, sièges avant fortement structurés pour renforcer le maintien latéral, siège conducteur aux multiples réglages, direction assistée,... Le moteur de la CITROËN ZX Volcane, 1905 cm³ de 130 ch à injection électronique multipoint garantit d'excellentes performances et un très grand agrément de conduite. La CITROËN ZX Volcane a le style pour séduire et le tempérament sportif pour le vrai connaisseur.



Moteur 1905 cm³
à injection électronique
multipoint.



Modèle présenté : CITROËN ZX Volcane.



CITROËN ZX

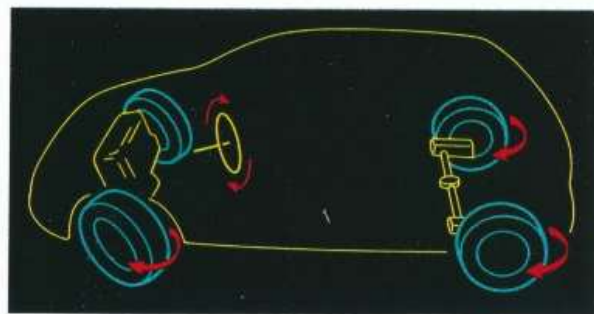
Aura

**UN CONFORT
RAFFINÉ,
DE BRILLANTES
PERFORMANCES**

CITROËN ZX Aura :
élégance et raffinement.
Du dessin très pur des
projecteurs doubles à
surface complexe aux
boucliers bi-ton soulignés
par l'éclat d'un jonc
chromé, des vitres teintées
au velours recouvrant
sièges et banquette, tout y
a été conçu pour le plaisir
de l'œil et l'agrément du
voyage.
Un agrément qui s'illustre
par un confort total,
garanti par de multiples
possibilités :
réglage lombaire du siège
conducteur, réglage en
hauteur du volant, réglage
électrique du rétroviseur
côté passager, réglage
longitudinal et en
inclinaison de la banquette
arrière, lève-vitres avant
électriques et
condamnation centralisée
des portes avec
commande à distance,...

Avec la CITROËN ZX
Aura, tous ceux qui ont le
sens du privilège ont
trouvé sans nul doute leur
exacte CITROËN ZX.
Tradition CITROËN
oblige, la tenue de route
des CITROËN ZX a été

particulièrement étudiée.
Pour obtenir un
comportement routier de
haut niveau, les trains
avant et arrière, la
suspension, la direction et
les freins ont été conçus et
développés conjointement
afin d'obtenir une
complémentarité idéale.
L'élément le plus innovateur
de cet ensemble est le
train arrière à "effet
autodirectionnel". Grâce à
lui, les roues arrière
braquant légèrement dans
le même sens que les
roues avant donnent à la
voiture une aptitude à
virer pratiquement à plat.
Le système engendre ainsi
une efficacité optimale du
comportement routier et
un confort de très haut
niveau.



L'essieu arrière à "effet autodirectionnel" permet d'obtenir une meilleure stabilité du véhicule en virage.



Modèle présenté : CITROËN ZX Aura avec peinture noire vernie en option.



CITROËN ZX

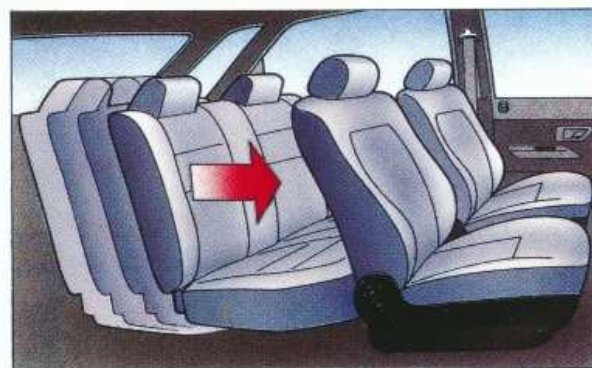
Avantage

**CANAPÉ,
COCON
OU MINI BUS**

Dire que la CITROËN ZX Avantage a le goût de l'espace est finalement peu dire. Car elle adapte l'espace à votre convenance. Le déplacement longitudinal de l'ensemble de la banquette arrière vers l'avant mais aussi vers l'arrière permet de moduler l'espace dans de grandes proportions et de s'adapter aux besoins de transport les plus divers, tout en conservant le meilleur confort pour tous. La possibilité d'avancer la banquette arrière contre les sièges avant offre le moyen de créer un espace accueillant, pratique et sûr pour le transport des jeunes enfants.

Naturellement généreuse, la CITROËN ZX Avantage n'oublie aucun de ses occupants - appuis-tête de banquette arrière intégrés, miroir de courtoisie sur chacun des pare-soleil, poignées de maintien,... Conçus dans la droite ligne d'une tradition d'innovation qui a fait la réputation de CITROËN, ces équipements font de chaque voyage en CITROËN ZX Avantage

une expérience véritablement unique. Les CITROËN ZX Avantage existent en 12 teintes de carrosserie et reçoivent en série un équipement d'une grande richesse : BV 5, réglage en hauteur du volant et des ceintures de sécurité avant, rétroviseurs extérieurs réglables de l'intérieur, sièges avant avec appuis-tête, tablette arrière amovible, pré-équipement radio, bouchon de réservoir fermant à clé, feu arrière de brouillard,...



Déplacement longitudinal de la banquette arrière : 14 cm vers l'avant, 4 cm vers l'arrière.



Modèle présenté : CITROËN ZX Avantage avec peinture métallisée vernie, glaces teintées en option.





CITROËN ZX Reflex

Principaux équipements

- Volant réglable en hauteur • Ceintures de sécurité avant à enrouleur, réglables en hauteur • Ceintures de sécurité arrière à enrouleur • Rétroviseurs extérieurs réglables de l'intérieur • Rétroviseur intérieur jour et nuit • Essuie-glace avant à 2 vitesses avec intermittence • Lunette arrière chauffante • Feux de recul • Feu arrière de brouillard • Serrure sur bouchon de réservoir carburant • Alarme sonore d'oubli d'extinction des feux • Préréquipement radio (antenne, câblage, déparasitage et volet cache-radio) • Garnissage des sièges en tissu • Appuis-tête avant réglables en hauteur • Banquette arrière rabattable • Pulseur d'air à 4 vitesses • Montre analogique • Allume-cigares avec cendriers avant et arrière • Miroir de courtoisie sur pare-soleil passager • Plafonnier commandé par l'ouverture des portes avant • Boîte à gants • Vide-poches sur portes avant • Poignées de maintien pour passagers • Moquette sur plancher de l'habitacle • Moquette sur plancher et côtés de coffre • Tablette arrière amovible.

Equipements optionnels

- Essuie/lave-glace arrière avec intermittence • Vitres teintées avec rideau pare-soleil arrière • Peinture métallisée vernie • Banquette arrière à déplacement longitudinal ; dossier fractionné 1/3 - 2/3 réglable en inclinaison et rabattable, appuis-tête incorporés • Autoradio intégré avec 2 haut-parleurs.



CITROËN ZX Volcane

Principaux équipements

- 4 jantes en alliage léger • Direction assistée • Volant cuir, réglable en hauteur • Ceintures de sécurité avant à enrouleur, réglables en hauteur • Ceintures de sécurité arrière à enrouleur • Rétroviseurs extérieurs réglables de l'intérieur, avec commande électrique pour rétroviseur droit • Essuie-glace avant à 2 vitesses avec intermittence • Lunette arrière chauffante • Essuie/lave-glace AR + intermittence • Vitres teintées + rideau pare-soleil AR • Lève-vitres avant électriques • Verrouillage centralisé, avec télécommande, des portes et du hayon • Projecteurs double optique à surfaces complexes • Projecteurs additionnels antibrouillard • Feux de recul et feu arrière de brouillard • Serrure sur bouchon de réservoir carburant • Alarme sonore d'oubli d'extinction des feux • Compte-tours électronique • Indicateur de température d'eau • Indicateur de température d'huile • Indicateur de pression d'huile • Indicateur temporisé de niveau d'huile • Préréquipement radio (antenne, câblage, déparasitage et volet cache-radio) • Garnissage des sièges en velours • Appuis-tête avant réglables en hauteur et en inclinaison • Siège conducteur avec réglage du maintien latéral, réglage lombaire et réglage de hauteur • Siège passager avec maintien latéral fixe • Banquette arrière rabattable • Pulseur d'air à 4 vitesses • Montre digitale • Allume-cigares avec cendriers AV et AR • Miroir de courtoisie sur pare-soleil passager • Miroir de courtoisie occultable sur pare-soleil conducteur • Plafonniers avant et arrière commandés par l'ouverture des portes • Lecteur de carte sur console de pavillon • Eclairage du coffre • Boîte à gants avec couvercle • Rangement dans console centrale • Vide-poches sur portes avant et arrière • Poignées de maintien pour passagers • Tablette arrière amovible • Protections latérales de caisse.

Equipements optionnels

- Système antiblocage de frein (ABS) • Peinture métallisée vernie • Peinture noire vernie • Banquette arrière à déplacement longitudinal, avec dossier fractionné 1/3 - 2/3 réglable en inclinaison et rabattable, accoudoir central et appuis-tête incorporés • Pack cuir : ce pack comprend un garnissage cuir des sièges, un réglage électrique de l'inclinaison du dossier conducteur, et la banquette à déplacement longitudinal • Autoradio intégré avec 4 haut-parleurs.



CITROËN ZX

Aura

Principaux équipements

- Volant réglable en hauteur • Ceintures de sécurité avant à enrouleur, réglables en hauteur • Ceintures de sécurité arrière à enrouleur • Rétroviseurs extérieurs réglables de l'intérieur, avec commande électrique pour rétroviseur droit • Essuie-glace avant à 2 vitesses avec intermittence • Lunette arrière chauffante • Essuie/lave-glace AR + intermittence • Vitres teintées + rideau pare-soleil AR • Lève-vitres avant électriques • Verrouillage centralisé, avec télécommande, des portes et du hayon • Projecteurs double optique à surfaces complexes • Feux de recul et feu arrière de brouillard • Serrure sur bouchon de réservoir carburant • Alarme sonore d'oubli d'extinction des feux • Compte-tours électronique • Indicateur de température d'eau • Détection d'ouverture des portes latérales • Prééquipement radio (antenne, câblage, déparasitage et volet cache-radio) • Garnissage des sièges en velours • Appuis-tête avant réglables en hauteur et en inclinaison • Réglage lombaire sur siège conducteur • Banquette arrière à déplacement longitudinal, avec dossier fractionné 1/3 - 2/3 réglable en inclinaison et rabattable, accoudoir central et appuis-tête incorporés • Pulseur d'air à 4 vitesses • Montre digitale • Allume-cigares avec cendriers AV et AR • Miroir de courtoisie sur pare-soleil passager • Miroir de courtoisie occultable sur pare-soleil conducteur • Plafonniers avant et arrière commandés par l'ouverture des portes • Lecteur de cartes sur console pavillon • Eclairage du coffre • Boîte à gants avec couvercle • Rangement dans console centrale • Vide-poches sur portes avant et arrière • Poignées de maintien pour passagers • Tablette arrière amovible • Protections latérales de caisse.

Equipements optionnels

- Direction assistée • 4 jantes en alliage léger • Peinture métallisée vernie • Peinture noire vernie • Pack cuir : ce pack comprend un garnissage cuir des sièges, un volant sport 3 branches gainé cuir, un soufflet et un pommeau de levier de vitesses cuir, un siège conducteur avec réglage lombaire, réglage de maintien latéral, réglage de hauteur et réglage électrique d'inclinaison de dossier, un siège passager avec maintien latéral fixe • Autoradio intégré avec 4 haut-parleurs.



CITROËN ZX

Avantage

Principaux équipements

- Volant réglable en hauteur • Ceintures de sécurité avant à enrouleur, réglables en hauteur • Ceintures de sécurité arrière à enrouleur • Rétroviseurs extérieurs réglables de l'intérieur • Rétroviseur intérieur jour et nuit • Essuie-glace avant à 2 vitesses avec intermittence • Lunette arrière chauffante • Essuie/lave-glace AR + intermittence • Feux de recul et feu arrière de brouillard • Serrure sur bouchon de réservoir carburant • Alarme sonore d'oubli d'extinction des feux • Compte-tours électronique • Indicateur de température d'eau • Prééquipement radio (antenne, câblage, déparasitage et volet cache-radio) • Garnissage des sièges en tissu • Appuis-tête avant réglables en hauteur • Banquette arrière à déplacement longitudinal, dossier fractionné 1/3 - 2/3 réglable en inclinaison et rabattable avec appuis-tête incorporés • Pulseur d'air à 4 vitesses • Montre digitale • Allume-cigares avec cendriers avant et arrière • Miroir de courtoisie sur pare-soleil passager • Miroir de courtoisie occultable sur pare-soleil conducteur • Plafonnier commandé par l'ouverture des portes avant • Eclairage du coffre • Boîte à gants avec couvercle • Rangement dans console centrale • Vide-poches sur portes avant • Poignées de maintien pour passagers • Moquette sur plancher de l'habitacle • Moquette sur plancher et côtés de coffre • Tablette arrière amovible • Protections latérales de caisse.

Equipements optionnels

- Vitres teintées + rideau pare-soleil arrière • 4 jantes en alliage léger • Peinture métallisée vernie • Peinture noire vernie • Pack électrification : ce pack comprend une condamnation centralisée avec télécommande des portes et du hayon, des lève-vitres avant électriques et un rétroviseur droit à commande électrique • Autoradio intégré avec 2 haut-parleurs.

Les informations contenues dans ce document ne concernent que les véhicules commercialisés en France métropolitaine. AUTOMOBILES CITROËN se réserve le droit de modifier sans préavis, ni augmentation de prix, ni altération de qualité, les caractéristiques et équipements des modèles présentés.

CARACTERISTIQUES TECHNIQUES	CITROËN ZX Reflex	CITROËN ZX Avantage	CITROËN ZX Aura	CITROËN ZX Volcane
Moteur	4 cylindres en ligne disposés transversalement - Arbre à cames en tête			
Puissance administrative	6	6	7	9
Cylindrée (cm ³)	1360	1360	1580	1905
Alésage - Course (mm)	75 - 77	75 - 77	83 - 73	83 - 88
Puissance en kW CEE (mkg DIN) à tr/min	55 (75) 5800	55 (75) 5800	65 (89) 6400	93,5 (130) 6000
Couple en mdaN CEE (mkg DIN) à tr/min	11,4 (11,8) 3800	11,4 (11,8) 3800	12,8 (13,5) 3000	16,1 (16,3) 3250
Alimentation	Carburateur	Carburateur	Injection électronique	Injection électronique multipoint
Allumage	Transistorisé	Transistorisé	Cartographique	Cartographique
Transmission	Boîte de vitesses mécanique à 5-rapports			
Direction (à crémaillère)	Mécanique	Mécanique	Mécanique	Assistée
Tours de volant de butée à butée	4,23	4,23	4,23	2,85
Diamètre de braquage entre trottoirs (m)	10,50	10,50	10,50	10,70
Liaison au sol	4 roues indépendantes - Train avant Mac Pherson avec bras inférieurs triangulés et barre antiroulis - Essieu arrière à bras tirés avec effet autodirectionnel et barre antiroulis			
Freinage	Assisté par servo frein à dépression - Circuits avant et arrière indépendants en X			
Freins avant	Disques	Disques	Disques ventilés	Disques ventilés
Freins arrière	Tambours	Tambours	Tambours	Disques
Pneumatiques AV et AR (Michelin)	165/70R13MXT	165/70R13MXT	175/65R14MXT*	185/60R14MXV2*
Équipement électrique				
Batterie	12 V - 200 A	12 V - 200 A	12 V - 200 A	12 V - 200 A
Alternateur	675 W - 50 A	675 W - 50 A	945 W - 70 A	945 W - 70 A
Dimensions - Volumes				
Longueur (m)	4,071	4,071	4,071	4,085
Largeur (m)	1,688	1,702	1,702	1,707
Hauteur (m)	1,399	1,399	1,404	1,386
Largeur aux coudes AV - AR (m)	1,44 - 1,43	1,44 - 1,43	1,44 - 1,43	1,44 - 1,43
Volume du coffre (dm ³)	324	343	343	324
Volume du coffre sièges AR rabattus (dm ³)	1146	926	926	1146
Poids (kg)				
En ordre de marche	945	945	995	1055
Charge utile	545	545	545	515
Total en charge	1490	1490	1540	1570
Remarquable sans/avec frein	470 - 1000	470 - 1000	490 - 1000	510 - 1100
Maxi sur flèche/sur galerie	70 - 75	70 - 75	70 - 75	70 - 75
Performances (conducteur seul)				
Vitesse maxi en km/h (sur circuit)	172	172	181	205
400 m départ arrêté en secondes	18,2	18,2	18,0	16,0
1000 m départ arrêté en secondes	34,1	34,1	33,5	29,8
0 - 100 km/h en secondes	11,9	11,9	11,8	8,3
Consommations conventionnelles (en litres aux 100 km)				
à 90 km/h à vitesse stabilisée	5,3	5,3	5,4	6,0
à 120 km/h à vitesse stabilisée	6,8	6,8	7,1	7,8
En parcours urbain	7,6	7,6	9,3	10,1
Carburant	Super plombé ou super sans plomb 95 ou 98 RON			
Capacité du réservoir (en litres)	56	56	56	56
* Roue de secours 165/65R14MXL				



Citroën à votre service
24 h sur 24 : téléphonez
au 05 05 24 24
(appel gratuit)
ou composez le 36.15
Code Citroën
sur votre Minitel

CITROËN over TOTAL