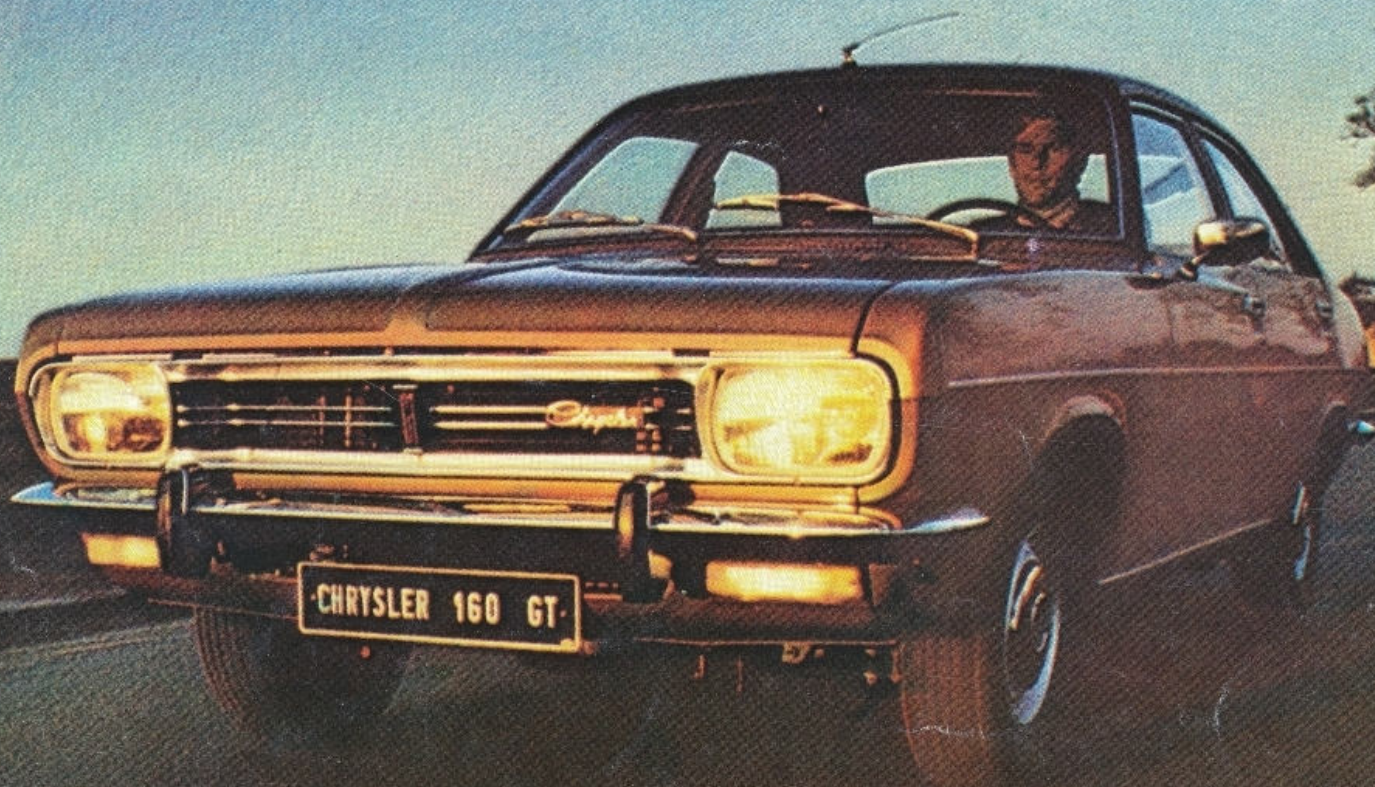


Chrysler 160 GT





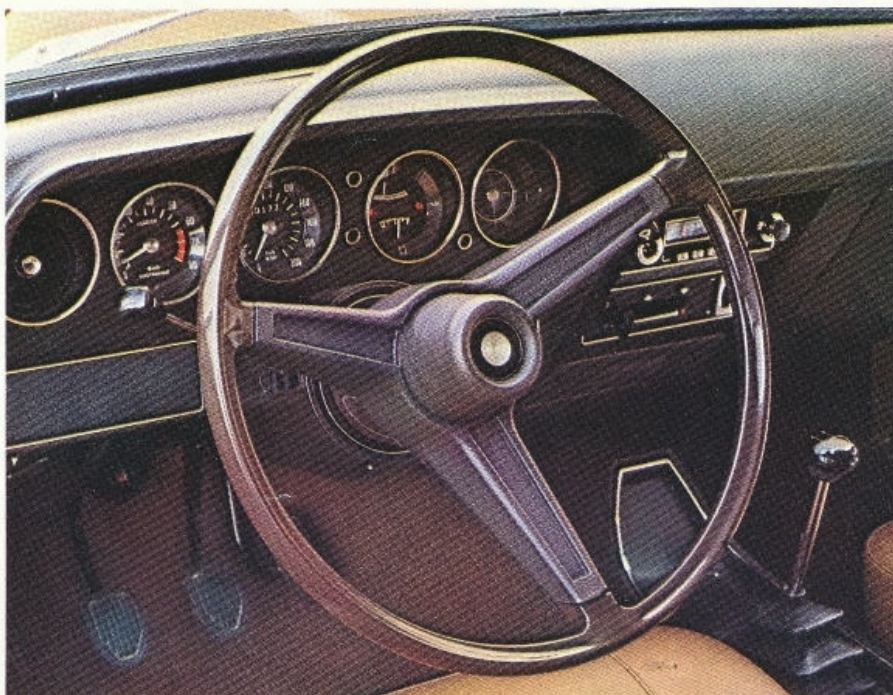
Sport - pohodlí -
bezpečnost :
3 požadavky, které
je zatěžko sjednotit,
ale i 3 velké přednosti
Chryslera 160 GT.

Čtyři dveře. Pět míst.
Dvě přední sedadla
s upravitelným sklonem.
Široké zadní sedadlo,
velmi široké.



Pod nohama měkký
koberec, kolem Vás
sukno, vlna (na přání
aeralon)

Motor má výkon
97 HP DIN při obsahu
1812 cm³. Dosáhne



rychlosti 170 km/hod a
km s pevným startem
ujede za 35".

O motoru Chryslera
160 GT se začalo brzo
hovořit při významných
soutěžích.

Jeho vlastnosti?
Vačkový hřídel v hlavě.
Dvoukomorový
karburátor.
Hřebenové řízení.
Radiální pláště.
Zavěšení kol vpředu

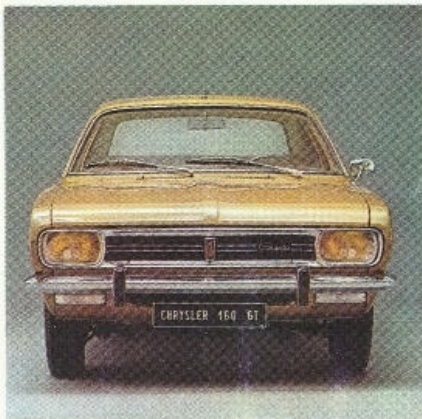
typu Mac Pherson,
vzadu
s rovnoběžníkovými
táhly. Chrysler 160 GT
je vyzbrojen pro všechny
cesty za každého počasí.

Čtyři kotoučové
brzdy s posilovačem.
Vyrovnavač brzdného
účinku na 4 kola.
Chrysler 160 GT slouží
současně sportu
i bezpečnosti. Vaší
bezpečnosti !



Motor

Obsah v cm³ :
1812.
Vrtání/zdvih (mm) :
87,7 × 75
Kompresní poměr :
9,2 : 1
Skutečný výkon : 97 HP DIN
při 5 600 ot./min



Nejvyšší výkon : 14,7
DIN při 3000 ot./m
Klíkový hřídel :
kovaný z oceli tepelně
zpracovaný, uložený
v 5 ložiscích.
Karburátor : dvojitý,
spádový. Vačkový
hřídel : uložený
v hlavě s řetězovým
pohonem. Chlazení :
vodou; větrák
ovládaný termostatem
Akumulátor :
12 V/34 Ah
Zdroj proudu : alternátor
Spojka : jednokotoučová,
suchá, hydraulicky
ovládaná

Převodovka :
4 stupňová
plně synchronizovaná,
řadicí páka v podlaze
Náhon : na zadní
nápravu

Řízení :
Hřebenové
Poloměr otáčení 5,50 m



Zavěšení kol
Vpředu : typu Mac Pherson,
spirálové pružiny
+ stabilizátor, tlumiče
teleskopické, kapalinové,
dvousměrné
Vzadu : zadní náprava typu
banjo, spirálové pružiny
+ 4 podélná ramena
+ dvoučinné kapalinové
teleskopické tlumiče.

Brzdy
vpředu i vzadu kotoučové
s posilovačem a vyrovnavačem
brzdného účinku

Rozměry

Celková délka vozu : 4,527 m
Celková šířka vozu : 1,728 m
Rozvor kol : 2,667 m
Výška nezátíženého vozu :
1,430 m
Šířka uvnitř vozu :
vpředu : 1,410 m
vzadu : 1,410 m
Rozchod kol vpředu : 1,400 m
vzadu : 1,397 m

Váhy

Pohotovostní váha prázdného
vozu : 1095 kg
(s automatikou 1110 kg)
Celková povolená váha
obsazeného vozu : 1520 kg
Váha přívěsu : 1150 kg

Náplně

Palivová nádrž : 65 l
Motor : 4 l
Převodovka/náprava :
1,7/1,41
Chladicí okruh : 10 l
Zavazadlový prostor :
400 dm³

Výkony

Maximální rychlost :
170 km/h
Km s pevným startem :
35"

Kola

Odlehčené disky
Rozměr : 5 J 13
Pneumatiky : 165 SR × 13

Automatická převodovka
Chrysler na přání.



SIMCA

