

AUSTRIN **seven**

850 en 1000



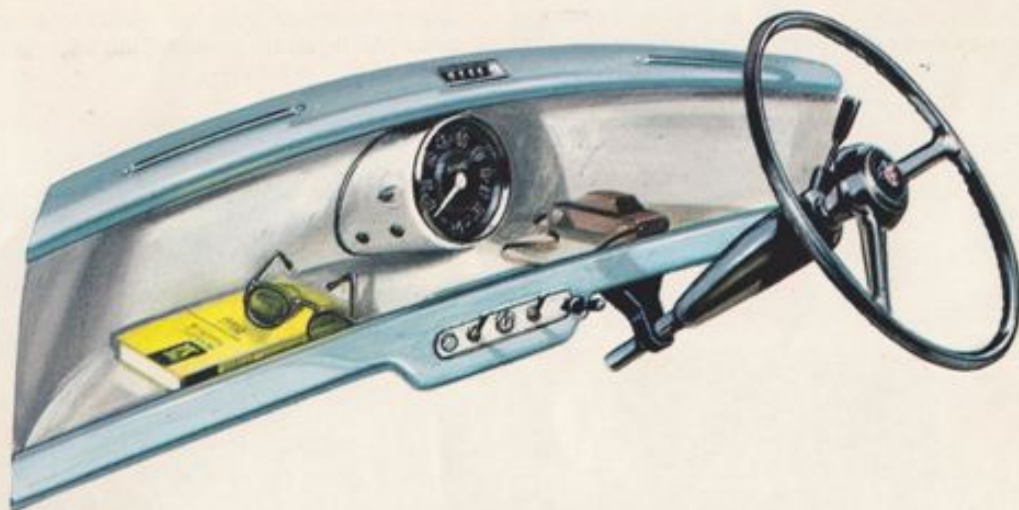
AUSTIN **seven** SALOON



De beroemde Seven, een wagen met wereldwijd een ander aanzien gekregen terwijl de achtergrond. De Seven 1000 en Seven 1000 De-luxe bieden u wagens een nog fellere acceleratie en hogere snelheid. voorwielaandrijving en Hydrolastic® vloeiende bochtvastheid zorgt.

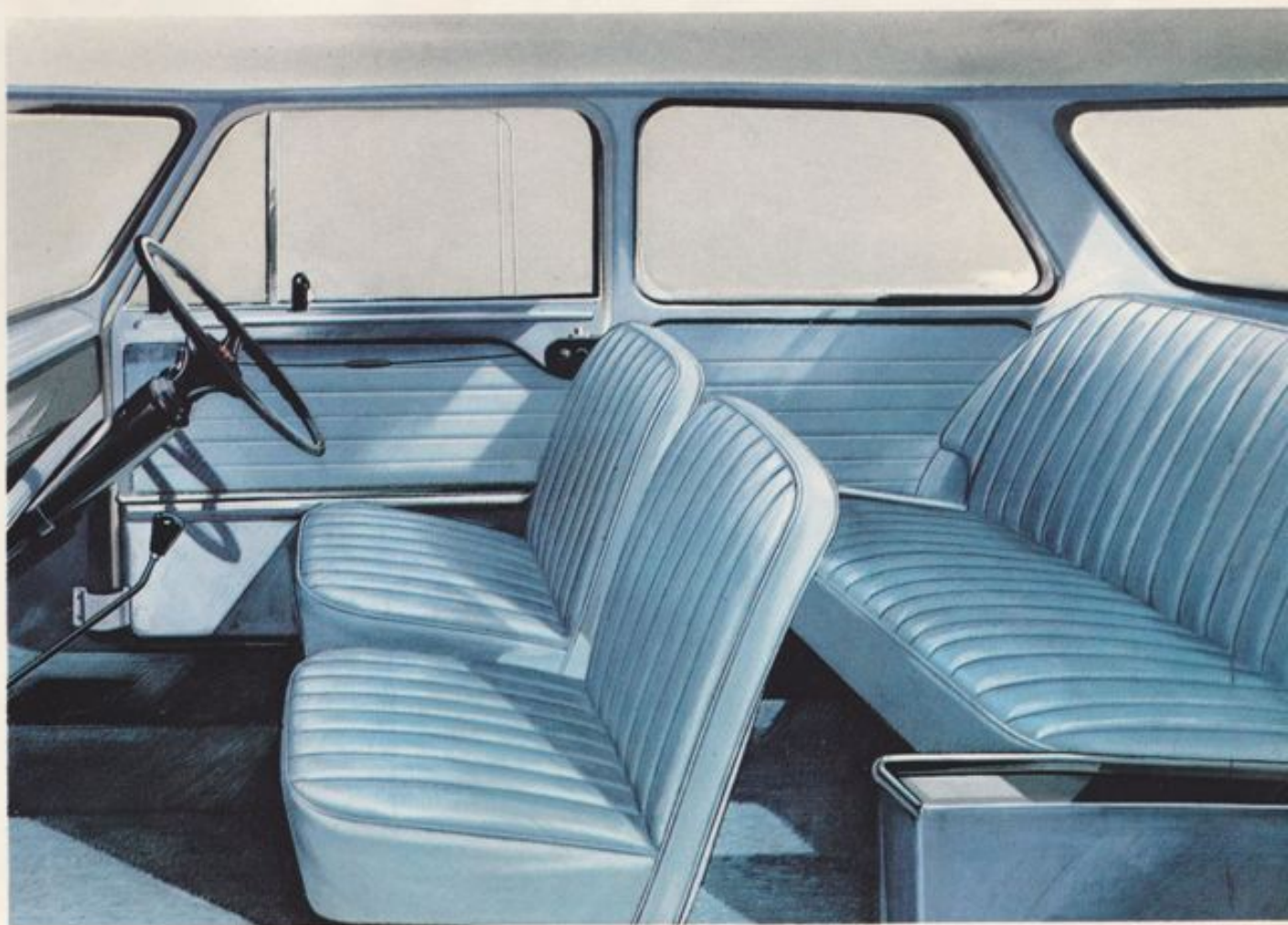
Kortere draaicirkel, makkelijker te hanteren. Een paar van de verbeteringen die u op de markt vindt. Extra: Eén van de laatste technische ontwikkelingen. lingsbak. Hiermee kunt u naar keuze lek

Het dashboard van de Saloon is strak en eenvoudig gehouden en biedt een zee van extra bagageruimte. Centraal is een instrumentenklok geplaatst die in één oogopslag alle benodigde gegevens verschaft. Hieronder bevindt zich een paneeltje met ontstekings/startschakelaar, licht- en ruitewisserschakelaars en choke. Verder behoren een ruitesproeier en een verselucht-verwarmingsinstallatie tot de standaarduitrusting. Alle Sevens zijn voorzien van een nieuwe schakelaar aan de stuurkolom, waarmee passeerlicht en dimlicht, claxon en richtingaanwijzers bediend worden.



Stap eens in en de r-u-i-m-t-e overweldigt u. In vergelijking tot de buitenafmetingen hebben u en uw passagiers de beschikking over een grandioze binnenruimte. Een ruimte waarop veel grotere wagens jaloers zijn.

De afwerking is tot in de puntjes verzorgd. Beide stoelen kunnen naar voren geklapt worden terwijl de stoel voor de bestuurder voor- en achteruit verstelbaar is. De stoelen zijn bekleed met afwasbaar kunstleer. Vanzelfsprekend zijn bevestigingspunten voor veiligheidsgordels bij de voorstoelen aanwezig zodat deze eenvoudig gemonteerd kunnen worden.



reputatie, is nu nog meer geperfectioneerd. Het front heeft verlichting groter (en daardoor duidelijker) zijn uitgevoerd.

zijn uitgerust met een nieuwe 998 cc motor die deze ere topsnelheid geeft. Vanzelfsprekend hebben alle Sevens stofvering welke combinatie voor hun vermaarde koers- en

en bedieningsorganen en een grotere achterraut zijn een nieuwe Seven zult aantreffen.

skelingen bij BMC is de „2 in 1“ vol-automatische versnel-er lui automatisch rijden of sportief schakelen.



BMC STREEFT NAAR PERFECTIE

ACCESSOIRES
Voor de Austin Seven bestaan er legio accessoires. U kunt verstralers, breedstralers, achternijlampen, speciale stoelen, speciale stuurwiel, speciale dashboards, diverse meters, klokjes, deurbekrukken, buitenspiegels en ... noem maar op verkrijgen.
Inden u wensen op dit gebied heeft zal uw Austin dealer u met deskundig advies ter zijde staan.

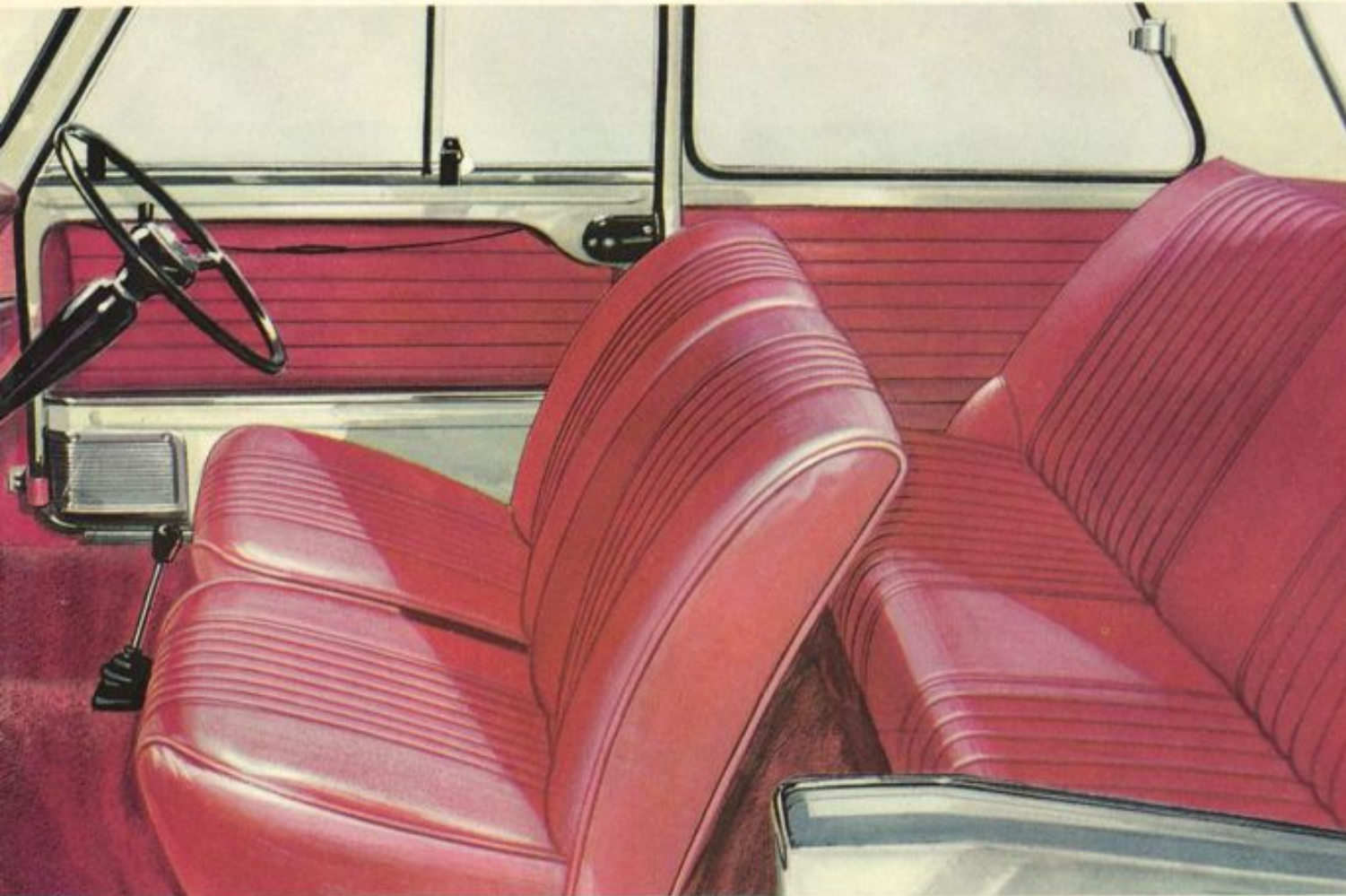


U zult er verstand van staan hoeveel bagage u in deze wagen kwijt kunt. De kofferruimte kan vergroot worden door het kofferdakje open te laten staan.

Dit kan, want het is er op gemaakt en het mag, want de summerplaat scharniert en blijft daardoor zichtbaar.

Het reservewiel en de accu bevinden zich in de kofferruimte en worden in het model De-luxe afgedekt door een met kunstleer beklede mat.

AUSTIN seven



Vraag ook inlichtingen over de andere modellen in de Seven-serie.

De Austin Seven is in verschillende uitvoeringen te leveren.

Wij noemen b.v. de verbazingwekkend ruime Austin Seven Countryman en de wereldberoemde Austin Cooper en Austin Cooper 'S'.

De hiernaast afgebeelde zittingen worden alleen in de Seven Countryman geleverd.



Ver openslaande deuren met schuiframen en grote opbergvakken zorgen voor gemakkelijk in- en uitstappen. De frisse-lucht-verwarming die ook voor de aanvoer van koude lucht gebruikt kan worden, is naar behoefte te regelen en zorgt ook voor ontwasemen en ontdooien van de voorruit. Op het dashboard vindt u bij deze uitvoering een oliedruk- en watertemperatuurmeter. Tevens zijn beide voorstoelen verstelbaar en zijn extra stootplaten aan de opbergvakken van de portieren en over de dremfels aangebracht. Voor en achter zijn asbakjes aanwezig terwijl de gehele vloer met sterk karpét is bekleed.



Extra. De fantastische „2 in 1” automatische versnellingsbak is tegen meerprijs op alle Seven Saloons verkrijgbaar.

Zet het pookje in „D” en u rijdt door alleen maar gas te geven.

U rijdt in de stad of op de buitenweg in die zelfde D-stand, zonder schakelen, dus volkomen ontspannen. Wilt u echter sportiever rijden, dat kan. Schakel gewoon 1, 2, 3, 4. Dit gaat nog sneller dan bij de „gewone” versnelling want u hoeft niet te koppelen: er is geen koppelpedaal.

DE-LUXE SALOON

Dit is hij: de luxueuze uitvoering van de Seven. Deze Austin Seven De-luxe is voorzien van vele snufjes zoals roestvrij stalen wielsieringen, verchromde sierstrippen langs voorruit, achterruit en achterzijruiten, die tevens geopend kunnen worden. U kunt keus maken uit een nieuwe serie mooie kleuren, gecombineerd met bijpassende interieurbekleding.

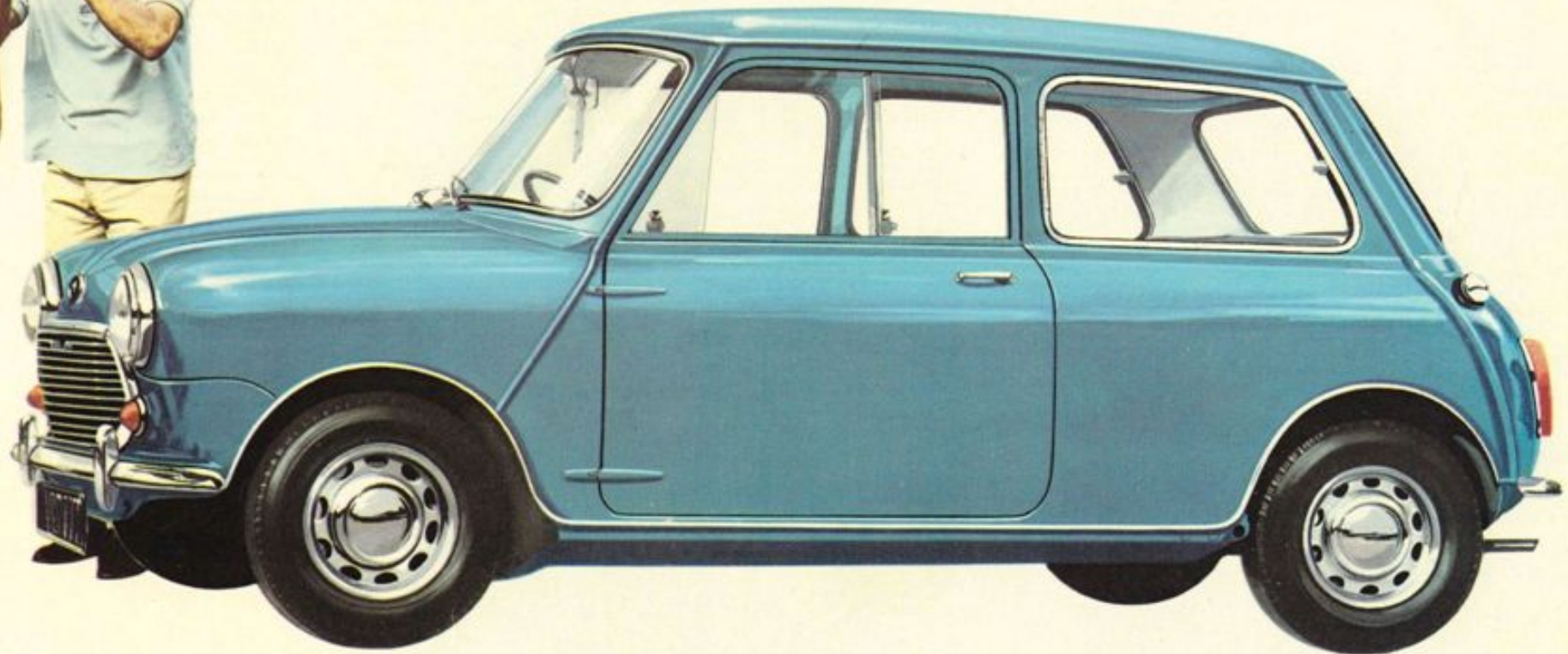
Stap eens in en maak een proefrit in het donker. De lichtsterkte van de koplampen is fantastisch. Ook in slecht weer zult u met plezier rijden want de grote zelfparkerende ruitewissers houden vrijwel de hele voorruit schoon terwijl ruitesproeiers standaard aanwezig zijn.



De nieuwe 998 cc motor schenkt u naast de bekende economische voordelen van de 848 cc krachtbron nog meer „power”. Motor en transmissie zijn nog even compact gebouwd zodat de interieurruimte net zo groot is gebleven.

De versnellingsbak en de eindoverbrenging vormen één geheel met de motor. Het pookje is hierbij korter en verder naar achter geplaatst en schakelt nu even gemakkelijk als bij de Cooper!

De De-luxe Saloon is ook met 848 cc motor te verkrijgen. Een service-beurt is bijzonder gemakkelijk uit te voeren door de eenvoudig te bereiken vitale delen.



TECHNISCHE SPECIFICATIE

MOTOR: (998 cc). Vier cilinder, kopkleppen. Boring 64,6 mm, slag 76,2 mm, cilinderinhoud 998 cc. Maximum vermogen 38 pk bij 5250 omw./min. Maximum koppel 7,1 kgm bij 2700 omw./min. Compressieverhouding 8,3 : 1.

MOTOR: (848 cc). Vier cilinders, kopkleppen. Boring 62,9 mm, slag 63,3 mm, cilinderinhoud 848 cc. Maximum vermogen 34 pk bij 5500 omw./min. Maximum koppel 6,1 kgm bij 2900 omw./min. Compressieverhouding 8,3 : 1.

BRANDSTOFSYSTEEM: S.U. carburateur, elektrische benzinepomp, luchtfilter. Inhoud benzinetank 25 liter.

SMEERSYSTEEM: Onder volle druk. Carter bevat oliebad voor versnellingsbak en eindaandrijving. De inwendige oliepomp van het tandwiel-type wordt aangedreven door de nokkenas. Serie oliefilter.

ONTSTEKING: 12 volt bobine en stroomverdeler met automatische en vacuüm-vervroeging.

KOELSYSTEEM: Radiator onder druk met waterpomp, ventilator en thermostaat. Inhoud koelsysteem ca. 3 liter plus 0,57 liter voor verwarmingsinstallatie.

TRANSMISSIE: Diafragma-koppeling, 18 cm diameter, hydraulisch bediend door hangend pedaal. Versnellingsbak, vier versnellingen met naaldlagers; centraal op de vloer geplaatste versnellingshefboom; afstandsbediening bij 998 cc motor. Eindaandrijving: naar voorwielen via open aandrijfassen met kruiskoppelingen.

STUURINRICHTING: Tandwiel en heugel, 2 1/3 slag van links naar rechts. Stuurwiel met twee spaken en 40 cm diameter. Draaicirkel 8,53 m.

VERING: Voor: (met eindaandrijving) onafhankelijk met veerarmen van ongelijke lengte. Hydrolastic ® vloestofvering waarvan de veerelementen voor en achter met elkaar verbonden zijn. Fuscestukken gemonteerd op kogelverbindingen. Achter: Onafhankelijk met buisvormige veerarmen en Hydrolastic ® veerelementen.

REMMEN: Voetrem: op alle vier wielen, hydraulisch bediend door hangend pedaal met primaire remschoenen vóór; 17,8 cm diameter x 3,8 cm breedte vóór en 17,8 cm diameter x 3,2 cm breedte achter. Handrem: centraal geplaatste hefboom van het optreotype, die de achterwielremmen in werking stelt.

WIELEN: Geperst staal, gemonteerd met vier wielmoeren; 5,20 x 10 Dunlop binnenbandloze banden.

ELEKTRISCHE INSTALLATIE: 12 volt accu, 34 amp./uur. Dubbeldimmende koplampen. Achterlichten, stoplichten, reflectoren en knipperlichten zijn alle verenigd in één huis. Nummerplaatverlichting. Dubbele,

zelfparkerende elektrische ruitenwissers. Enkele hoog-frequente claxon. Binnenverlichting aan het plafond, dat ook dient als instaplicht.

INSTRUMENTEN: Snelheidsmeter met benzinemeter en controlelampjes voor te lage oliedruk, onvoldoende laadstroom, vuil oliefilter, knipperlichten in werking en groot licht. Gecombineerde contact/startschakelaar. Enkele hefboom op stuurkolom voor bediening van claxon, grootlicht-sigitaal, dimlicht en zelfterugspringende knipperlichten. Ruitersproeiers.

De Seven De-luxe en de Seven 1000 De-luxe zijn uitgerust met olie- en watertemperatuurmeter.

CARROSSERIE: Vierpersoons, met vier portierruitjes, 2-deurs saloon van geheel stalen zelfdragende constructie. Grote instrumentenklok in het midden boven de pakjesplank, bekleed met kunstleer over een vulling van kunststof. Anti-verblindings binnenspiegel. Aan weerskanten van de brede achterzitting bevindt zich een bergplaats voor kleine bagage. Achter de achterbank bevindt zich eveneens een pakjesbergplaats, hetgeen ook het geval is onder de achterbank. De portieren zijn aan de voorzijde opgehangen aan uitwendige scharnieren en kunnen van binnenuit worden geopend door middel van een koord. Het portier aan de bestuurderszijde wordt afgesloten door een uitwerdig slot dat zich in de buitenkruk bevindt, terwijl het passagiersportier vanaf de binnenzijde afgesloten kan worden. De portierruitjes bestaan uit twee schuifruitjes, afzonderlijk verschuifbaar. Schuimrubber voor- en achterzittens, voor- en achterruggens van verrubberd haar. Gehele interieurbekleding is van kunstleer. Verstelbare bestuurdersstoel. Voorziening voor het aanbrengen van veiligheidsriemen. Bagageruimte achterin de wagen is toegankelijk via een afsluitbaar scharnierend kofferdeksel. Het achternummerbord met verlichting is scharnierend opgehangen aan het kofferdeksel, dat als extra bagageplatform dienst kan doen. Reserwiel en accu bevinden zich op de vloer van de kofferruimte en de benzinetank is verticaal opgesteld aan de linkerzijde van de kofferruimte. Verse lucht verwarmingsinstallatie.

EXTRA: Automatische transmissie. Verstelbare rugleuningen.

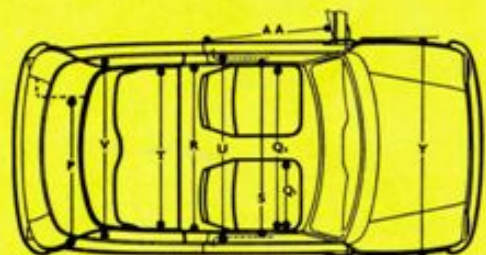
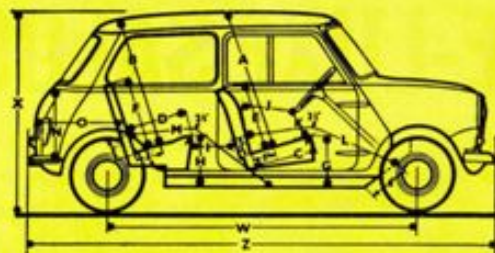
Alle specificaties zijn geheel vrijblijvend en kunnen zonder nadere aankondiging worden gewijzigd.



**AFDELING AUTOMOBIELEN
ROTTERDAM TEL. 010-23 50 80**



LONGBRIDGE, BIRMINGHAM, ENGLAND



AFMETINGEN

Zitting voorael - dak	A	0,89 m
Zitting achterbank - dak	B	0,89 m
Diepte voorzitting	C	0,46 m
Diepte achterzitting	D	0,43 m
Hoogte voorruggen	E	0,48 m
Hoogte achterruggen	F	0,51 m
Hoogte voorzitting	G	0,34 m
Hoogte achterzitting	H	0,33 m
Achterzijde voorruggen - voorzijde achterzitting	I	max. 0,29 m min. 0,19 m
Stuurwiel - voorruggen	J	max. 0,42 m min. 0,32 m
Stuurwiel - voorzitting	K	0,17 m
Beenruimte vóór	L	max. 1,10 m min. 1,04 m
Beenruimte achter	M	max. 1,13 m min. 0,98 m
Hoogte bagageruimte	N	max. 0,41 m
Diepte bagageruimte	O	max. 0,49 m
Breedte bagageruimte	P	max. 0,97 m
Breedte voorael	Q1	0,51 m
Totale breedte voorstoelen	Q2	1,10 m
Breedte achterzitting	R	1,04 m
Max. breedte voorzittingen op zittinghoogte	S	1,16 m
Max. breedte achterzitting op zittinghoogte	T	1,04 m
Breedte voorzittingen op schouderhoogte	U	1,17 m
Breedte achterzitting op schouderhoogte	V	1,13 m
Wielbasis	W	2,03 m
Hoogte	X	1,35 m
Breedte	Y	1,41 m
Lengte	Z	3,05 m
Breedte deuropening	AA	0,81 m
Gewicht		ca. 584 kg
Bodemvrijheid		15,7 cm

B.M.C. EXPORT SALES LIMITED