

AUSTIN ROVER



METRO





AUSTIN METRO COMMERCIALE:

l'agréable et l'utile

Elle se faufile partout, elle offre de la place à gogo, l'AUSTIN METRO existe aussi en version commerciale.

Par ses dimensions, 3,40 m de long, c'est une véritable voiture de ville qui rend les meilleurs services pour les transports et les livraisons urbains. Son confort et son silence en font aussi une excellente routière particulièrement appréciable pour les longs déplacements professionnels. Sa suspension très douce permet de véhiculer les objets les plus fragiles.

L'AUSTIN METRO COMMERCIALE correspond aux besoins des commerçants, des artisans, des entrepreneurs, des voyageurs de commerce ayant tout un "bureau" à transporter.

Sa plate-forme de chargement longue de 1020 mm large de 1240 mm (maxi) et haute de 950 mm autorise un volume utile allant jusqu'à 1200 dm³, sans excéder le poids total roulant autorisé en charge qui est de 1810 kg.

Le coût et l'excellent rapport prix/prestations de l'AUSTIN METRO COMMERCIALE la placent en très bonne position. De plus elle n'est pas assujettie à la taxe annuelle des véhicules de société et bénéficie de la TVA réduite récupérable.

Grâce à Austin Rover Financement, choisissez le meilleur financement pour acquérir aux meilleures conditions ce nouvel "utilitaire": l'AUSTIN METRO COMMERCIALE.

L'AUSTIN METRO COMMERCIALE possède exactement les mêmes caractéristiques de finition que l'AUSTIN METRO 1000 E. D'ailleurs, en la voyant qui penserait qu'il s'agit d'un utilitaire?

L'équipement est très complet lunette arrière chauffante lave-essuie glace arrière, feux de recul, vide-poches dans les portes avant, moquette de sol aux places avant et tapis caoutchouc sur toute la surface de chargement.

Le hayon s'ouvre largement pour faciliter le chargement.

Le moteur 6 CV "Economie" 998 cm³ de l'AUSTIN METRO COMMERCIALE est réputé pour sa sobriété et sa fiabilité. Monté transversalement il ne nécessite une révision d'entretien que tous les 20 000 km et l'AUSTIN METRO COMMERCIALE bénéficie de l'Assistance 24 h sur 24.

Economique, confortable, d'un faible coût d'entretien, l'AUSTIN METRO COMMERCIALE convient tout particulièrement à ceux qui se déplacent professionnellement: représentants de commerce, techniciens itinérants, commerçants, artisans.







AUSTIN METRO 1000 *Special* :

l'économie au plus-que-parfait

L'AUSTIN METRO 1000 SPECIAL est particulièrement confortable, pratique, agréable à conduire et très économique.

Son moteur 4 CV "Economie" bénéficie de la haute technologie AUSTIN METRO. Extrêmement robuste et très sobre, il ne nécessite une révision que tous les 20 000 km soit environ une fois par an pour de nombreux conducteurs. Monté transversalement, cette version très développée du moteur "A plus" est d'une souplesse remarquable.

Sa suspension du type Hydragas lui confère une tenue de route à toute épreuve. Élément supplémentaire de sécurité: le double circuit de freinage assisté par servo-frein avec soupape de limitation de pression aux roues arrière pour freiner juste.

Robuste et confortable, l'AUSTIN METRO 1000 SPECIAL résiste à tous les traitements. Ses nombreux équipements en font une version très complète pour vous rendre la conduite encore plus agréable.

Rabattez la banquette arrière et vous disposez alors d'un vaste break de 1294 dm³. Appréciable pour vos achats quotidiens en ville ou pour vos week-ends à la campagne!







AUSTIN METRO 1000 E

*Un extraordinaire rapport
qualité/prix*

Dans la plupart des gammes de voitures, le modèle de base est fréquemment sous-équipé en accessoires.

L'AUSTIN METRO 1000 E est au contraire super-équipée. Elle possède en série un système de désembuage des vitres latérales avant, un feu antibrouillard arrière, des sièges avant basculants qui permettent un accès facile aux places arrière, des dossiers de siège réglables, une tablette arrière amovible, 2 pare-soleil, un système de ventilation et de chauffage très efficace, un ventilateur électrique thermostatique, des essuie-glace 2 vitesses avec lave-glace électrique, et balayage au coup par coup, un tableau de bord complet, comportant 7 voyants lumineux dont 1 témoin d'usure de plaquettes de freins . . .

L'AUSTIN METRO 1000 E est équipée d'un dossier arrière se rabattant d'une seule pièce offrant un grand coffre à bagages de 1294 dm³.

La tablette arrière amovible peut être rabattue et fixée au dos de la banquette arrière.

En plus de tous ces équipements, l'AUSTIN METRO bénéficie de l'avance technologique propre à toute la gamme AUSTIN METRO: un moteur de 998 cm³, version super économique du nouveau moteur "A plus" une suspension Hydragas exclusive à Austin, une direction à crémaillère et un double circuit de freinage.

Ainsi, l'AUSTIN METRO 1000 E offre d'excellentes performances, une très bonne tenue de route, des consommations très basses, une fiabilité exceptionnelle et tous les avantages d'un entretien réduit: 1 révision tous les 20 000 km.

Et le tout pour un prix d'achat calculé au plus bas.

*Hydragas est une marque déposée.







AUSTIN METRO LE

Une exceptionnelle économie
4,4 l au 100 à 90 km/h**

Très belle, l'AUSTIN METRO LE est parfaitement adaptée à son époque. Peu de voitures de sa catégorie peuvent revendiquer des consommations aussi basses. Et aucune autre petite "3 portes" n'est aussi économique à l'entretien une révision tous les 20 000 km seulement, soit 1 fois par an pour la plupart des conducteurs.

Enfin, aucune de ses concurrentes n'allie une ligne aussi aérodynamique et un aménagement intérieur aussi bien pensé, offrant un maximum de confort et de sécurité. Vue de l'extérieur l'AUSTIN METRO LE est une voiture peu ordinaire. Ses coloris à la mode, sa baguette de protection latérale, ses blocs optiques à iode rectangulaires témoignent déjà de son élégance originale. Et une foule de détails astucieux vient confirmer cette première impression essuie-glace et lave-glace électrique pour la grande vitre arrière, déflecteur sur le hayon arrière...

À l'intérieur, l'AUSTIN METRO LE est luxueuse et confortable 4 adultes s'y logent très facilement. Les sièges avant, totalement inclinables, sont montés sur un ingénieux mécanisme à double glissière. La première glissière est affectée au réglage de la position, la seconde permet au siège d'avancer automatiquement lorsqu'on libère le dossier. Ce système permet un accès facile aux places arrière.

Le tableau de bord est élégant et complet: compteur de vitesses avec indicateur kilométrique et journalier, jauge d'essence, thermomètre de température d'eau, et pas moins de 8 témoins de contrôle. Deux commodos placés de part et d'autre de la colonne de direction. À droite du conducteur, l'allume cigares et la console de chauffage et de ventilation.

Sur la route l'AUSTIN METRO LE est une révélation. Malgré sa faible consommation, (seulement 4,4 l au 100 km à 90 km/h), ses performances sont appréciables. Et comme toutes les AUSTIN METRO, elle est silencieuse et très douce à conduire. Elle a une tenue de route irréprochable grâce à ses roues avant motrices et à sa suspension particulièrement bien étudiée, de type Hydragas*. Une direction à crémaillère très précise permet de garder parfaitement le contrôle de sa voiture dans n'importe quelle situation.

* Hydragas est une marque déposée

** Voir tableau des consommations en page caractéristiques techniques.







Choisissez — davantage de passagers ou davantage de bagages

La banquette arrière rabattable asymétriquement est l'un des nombreux avantages de l'AUSTIN METRO. Elle vous permet de modeler l'espace intérieur selon les impératifs du moment. En position normale, le volume du coffre est de 212 dm³. Rabattez le dossier du siège arrière gauche et vous avez assez de place pour loger un bagage de grande longueur, comme par exemple un lit pliant ou un sac de golf, tout en gardant à l'arrière, de la place pour 1 ou 2 passagers.

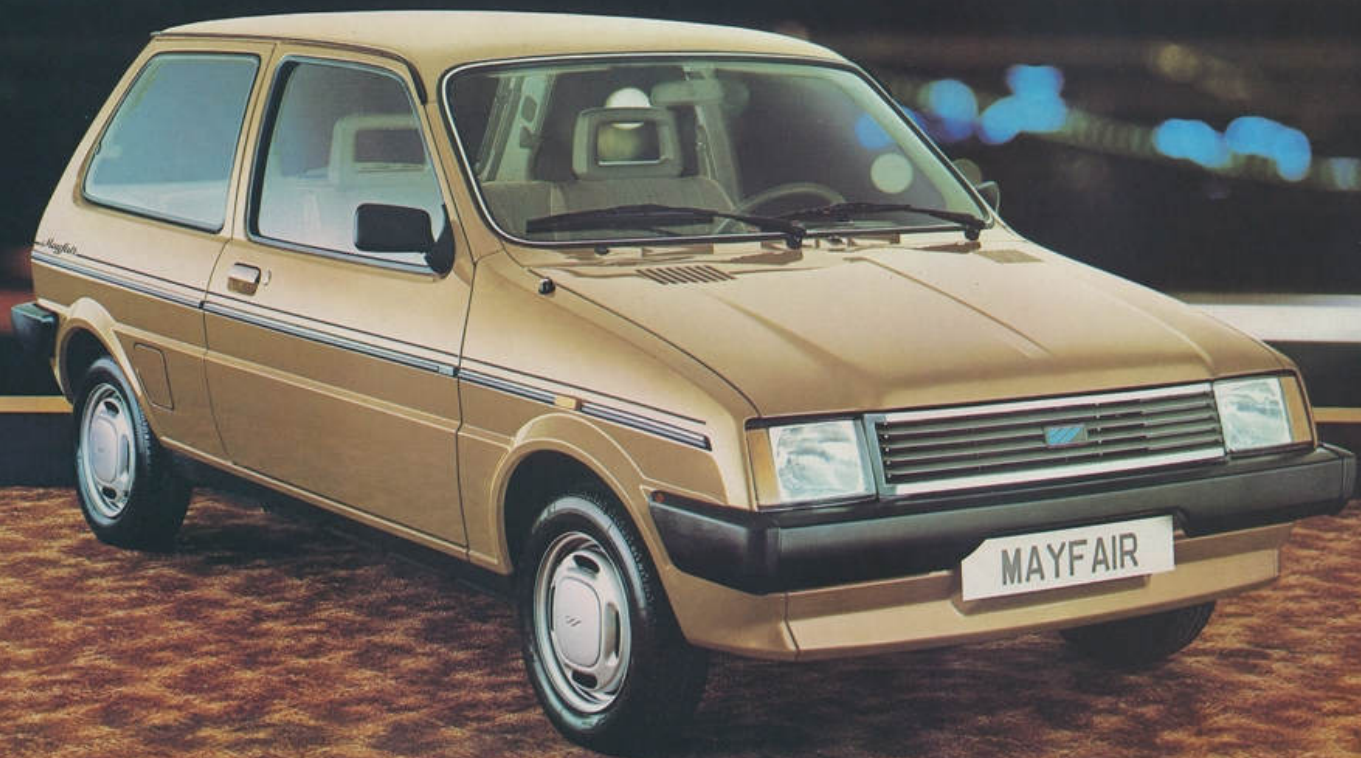
Si vous choisissez de rabattre la partie la plus importante de la banquette arrière, vous avez une place impressionnante pour tous vos bagages, tout en laissant encore de la place à l'arrière pour 1 passager.

Enfin, pour avoir une capacité de coffre maximum, vous pouvez rabattre les 2 parties de la banquette arrière: vous avez alors un très grand coffre à bagages de 1294 dm³. Toutes ces manipulations du dossier de la banquette arrière sont réalisables facilement et rapidement.

Dernier détail pratique, la tablette arrière, sauf sur AUSTIN METRO SPECIAL, a été conçue de telle façon qu'elle peut, soit se retirer complètement, soit se rabattre et se fixer au dos de la banquette arrière, donnant ainsi au coffre une hauteur inhabituelle.

A une époque où même une voiture familiale se doit d'être compacte, un aménagement intelligent de l'espace intérieur est primordial. Et sur ce plan là, l'AUSTIN METRO est unique.

Banquette arrière rabattable asymétriquement sur tous les modèles, sauf AUSTIN METRO 1000 E et AUSTIN METRO SPECIAL.





METRO

Mayfair

AUSTIN METRO MAYFAIR

La classe luxe.

Voici la dernière née de la gamme AUSTIN METRO:

la METRO MAYFAIR. A l'extérieure elle est séduisante non seulement par sa ligne agréable, son coloris spécifique et sa décoration latérale mais elle affiche en plus sa grande classe.

A l'intérieur l'AUSTIN METRO MAYFAIR se laisse séduire par le luxe. Epaisse moquette de sol, profonds sièges en velours Raschel, vitres teintées bronze procurent aux passagers ce sentiment de confort digne de la meilleure tradition anglaise. Au niveau de l'équipement, rien ne manque pour augmenter encore ce sentiment de bien être:

volant trois branches, montre de bord, appuie-tête à l'avant, nombreux espaces de rangement et toute l'instrumentation nécessaire à une conduite sûre.

Comme la plupart des METRO, l'AUSTIN METRO MAYFAIR offre la possibilité de la division asymétrique de la banquette arrière pour une utilisation encore plus astucieuse de l'espace intérieur.

Son moteur 998 cm³, 5CV, avec ses rapports de boîte spécifiques lui permet d'être tout aussi à l'aise dans la circulation urbaine que sur route, à des consommations tout à fait remarquables:

5,0 l à 90 km — 7,0 l à 120 km et 6,4 l en ville.

Economique sur route comme à l'entretien l'AUSTIN METRO MAYFAIR ne nécessite une révision principale que tous les 20 000 km, soit une fois par an pour la plupart des conducteurs. En outre, comme toutes les AUSTIN METRO la METRO MAYFAIR bénéficie de la garantie anti-corrosion de 6 ans.







Nerveuse et élégante

En 1924 MG innova en concevant un nouvel esprit automobile. Construire une berline confortable ayant les performances et les équipements d'une voiture de sport. Dès lors la spécificité MG était née.

Petite voiture pleine de tempérament la MG allie performances, esthétique et personnalité: caractéristiques reconnues à la marque MG.

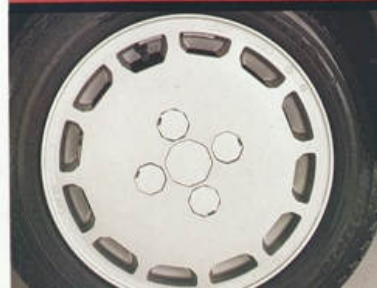
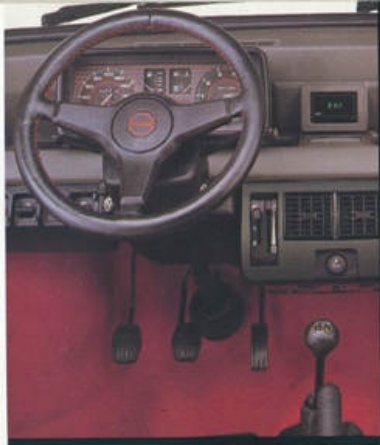
Avec ses 71 ch elle est pleine de vitalité et passe de 0 à 100 km/h en 11,7" environ. Le moteur 1275 cm³ de la MG Metro, très élaboré avec son arbre à cames plus pointu, fait apparaître les distinctions propres à MG: cache-culbuteurs en alliage et refroidisseur d'huile.

Puissant et fiable ce moteur donne à la MG METRO vitesse sur route et souplesse en ville.

Côté esthétique et confort rien ne manque, pour un maximum de plaisir. A l'intérieur tout y est confort. A l'avant, profonds sièges baquet en tissus à chevrons gris soulignés de rouge et appui-tête réglables. Moquette de sol et ceintures de sécurité à enrouleur rouges. La volant cuir 3 branches bien en main, la nervosité et la maniabilité de votre MG METRO vous permettent de vous faufiler aisément dans la circulation urbaine.

La finition de la MG METRO c'est aussi le becquet AR noir, les 5 jantes en alliage léger, le deuxième rétroviseur extérieur, le compteur-compte tours, d'élégantes décoration latérale...





Energique et performante

La gamme MG METRO s'agrandit maintenant par l'introduction d'un nouveau modèle déterminant le caractère sportif de la marque: la MG METRO TURBO.

Son aspect résolument agressif, son profil racé, son moteur turbo-compressé font de la MG METRO TURBO, une voiture donnant un plaisir de conduite sans cesse renouvelé.

Accélération franches, tenue de route sans pareil, freinage précis, la MG METRO TURBO étonnera plus d'un adepte des voitures sportives.

Son puissant moteur turbo-compressé de 1275 cm³, 90 ch DIN, allie agréablement performances et économies: à 90 km/h elle ne consomme que 5,6 l au 100 km*.

Côté confort, la MG METRO TURBO n'a rien à envier aux berlines. A l'avant, ses sièges baquets enveloppants avec appui-tête réglables, sa suspension Hydragas, et son silence de fonctionnement permettent de goûter pleinement au plaisir de la conduite sportive, en tout confort, en toute sérénité: caractéristique spécifique à la MG METRO TURBO.

Le confort n'a d'égal que son haut niveau d'équipements:

— allumage électronique, freins avant à disques ventilés, compte-tours avec indicateur de pression du turbo, montre à affichage digital, jantes en alliage léger, becquet AR, volant cuir 3 branches...

* Voir tableau des consommations en page caractéristiques techniques





Vanden Plas

roulez grand luxe

Vanden Plas synonyme de distinction, de luxe et de confort. Apposé à l'AUSTIN METRO, la METRO VANDEN PLAS devient une voiture de grand luxe.

Le luxe automobile n'est plus seulement l'apanage d'une élite, de ceux qui s'offrent de grosses berlines. Alors pourquoi ne pas se laisser séduire et s'offrir le luxe d'une METRO VANDEN PLAS? Vaste habitacle aux coloris chatoyants. Epaisse moquette de sol coordonnée au vrai cuir CONNOLLY recouvrant les assises des profonds sièges. Décoration bois sur les portières. Volant cuir à 3 branches, tableau de bord avec compte-tours/montre à affichage digital et pré-équipement radio. Autant de raffinements qui vous feront découvrir le confort à l'anglaise.

Dans un tel environnement, quel plaisir de conduire une METRO VANDEN PLAS!

Fidèle au concept METRO, la METRO VANDEN PLAS offre habitabilité et confort pour 4 passagers ainsi que tout l'espace nécessaire à leurs bagages. La banquette arrière se divise asymétriquement. Ainsi la METRO VANDEN PLAS présente toutes les modulations possibles de l'espace intérieur pour le transport de tous les bagages. Pour les passagers, le confort réside non seulement dans le niveau de l'équipement intérieur, dans l'agrément qu'offre sa suspension indépendante HYDRAGAS, mais aussi dans une excellente insonorisation de l'habitacle l'isolant parfaitement des bruits moteur et de roulement.

* Sur le modèle commercialisé en France: toit ouvrant non offert.







Vanden Plas

EQUIPEMENTS METRO VANDEN PLAS

Lunette arrière chauffante. Eclairage du coffre. Commandes éclairées. Désembuage des vitres latérales avant. Custodes latérales arrière ouvrables. Moquette de coffre. Volant cuir trois branches. A l'avant appui-tête réglables. Assise des sièges en vrai cuir **CONNOLLY**. Décoration bois sur les panneaux de porte. Tableau de bord avec compte-tours, montre à affichage digital. Essuie glace avec intermittence. Phares halogènes. Vitres teintées bronze. Feux de recul arrière. Feux antibrouillard arrière. Lave-essuie glace arrière. Allume-cigares. Bouchon d'essence fermant à clé. Vide-poches dans les portières. Filet de décoration VP.

* Sur le modèle commercialisé en France: toit ouvrant non offert.



Caracteristiques techniques du millésime 85

MOTEURS	Commer- ciale	1000 Special	1000 E	1000 LE	Metro Mayfair	Metro Vanden Plas	MG Metro	MG Metro Turbo
Cylindrée (cm³)	998	998	998	998	998	1275	1275	1275
Nombre de cylindres	4	4	4	4	4	4	4	4
Alésage (mm)	64,58	64,58	64,58	64,58	64,58	70,6	70,6	70,6
Course (mm)	76,20	76,20	76,20	76,20	76,20	81,3	81,3	81,3
Taux de compression: 1	10,30	10,30	10,30	10,30	10,30	10,50	10,50	9,40
Puissance maxi (ch DIN)	46,9	46,8	46,8	46,8	46,87	70,6	70,6	90,2
soit en kW	34,59	34,5	34,5	34,5	34,5	52	52	66,4
Régime de puissance maxi (tr/min)	5500	5500	5500	5500	5500	6000	6000	5200
Couple maxi (mdaN)	6,8	6,8	6,8	6,8	6,8	10,2	10,2	11,6
Régime de couple maxi (tr/min)	2500	2500	2500	2500	2500	3500	3500	3650
Puissance administ. (circulaire du 23.12.77)	6	4	4	4	5	6	6	6

DIMENSIONS ET POIDS		Commer- ciale	1000 Special	1000 E	1000 LE	Metro Mayfair	Metro Vanden Plas	MG Metro	MG Metro Turbo
Longueur hors tout	mm	3403	3403	3403	3403	3403	3403	3403	3403
Largeur hors tout sans rétroviseur	mm	1546	1546	1546	1546	1546	1546	1546	1563
Hauteur	mm	1359	1359	1359	1359	1359	1359	1359	1359
Empartement	mm	2250	2250	2250	2250	2250	2250	2250	2250
Voie avant	mm	1301	1301	1301	1301	1301	1301	1301	1312
Voie arrière	mm	1295	1295	1295	1295	1295	1295	1295	1296
Porte à faux avant	mm	605	605	605	605	605	605	605	605
Porte à faux arrière	mm	548	548	548	548	548	548	548	548
Garde au sol	mm	165	165	165	165	165	165	165	165
Poids à vide en ordre de marche	kg	751	757	757	757	757	785	785	840
Poids maxi tractable	kg	710	720	720	720	850	950	950	950

TRANSMISSION

Embrayage à disque unique et mécanisme à diaphragme. Pédale d'embrayage assistée hydrauliquement. Boîte de vitesses à 4 rapports avant tous synchronisés et une marche arrière.

La sélection des vitesses s'effectue par un levier au plancher.

Le différentiel est incorporé à la boîte de vitesses.

À la sortie, la transmission est assurée aux roues avant motrices par deux demi-arbres et des joints de cardans.

DIRECTION

Direction type à crémaillère

Transmission aux roues par biellettes en sorte de crémaillère

Diamètre de braquage 10,69 m

Rapport de démultiplication 17,7 : 1

Nombre de tours de volant de butée à butée: 3,3 tours

FREINAGE

Frein hydraulique à disques sur les roues avant et à tambours sur les roues arrière.

Dispositif assisté d'un servo-frein à dépression.

Double circuit avec répartition avant et arrière. Indicateur de niveau de liquide de frein au tableau de bord. Contrôle de fonctionnement de la lampe témoin branché avec la clé de contact. Soupape de limitation de pression aux roues arrière.

Réglage automatique des plaquettes avant avec témoin d'usure au tableau de bord.

SUSPENSION

Suspension avant—les roues avant sont indépendantes. Chaque roue comporte un bras de suspension inférieur et supérieur, un bloc HYDRAGAS composé d'une sphère renfermant un liquide dans sa partie inférieure avec un gaz dans la partie supérieure.

Barre anti-roulis.

Suspension arrière—les roues arrière sont indépendantes avec jambes de force et bloc Hydragas similaires dans leur principe à ceux de l'avant. Ressort hélicoïdal agissant sur le bloc Hydragas à l'aide d'un bras de poussée relié à la jambe de force. Interoommunication entre les deux sphères arrière par l'intermédiaire d'une tubulure hydraulique.

SYSTEME D'ALIMENTATION

Carburateur SU à contrôle thermique de richesse

Pompe à essence mécanique

Capacité du réservoir 32 litres

Sur MG METRO TURBO pompe à essence électrique, carburateur SU sur-alimenté par un turbo-compresseur Garrett.

SYSTEME ELECTRIQUE

Batterie 12 volts—alternateur—Système d'allumage se fait par l'intermédiaire d'un distributeur, d'une bobine de 12 volts de tension et d'une bougie par cylindre.

CONSOUMMATIONS Suivant conditions normalisées définies dans la circulaire ministérielle du 7/3/1975	à		en parcours urbain
	90 km/h	120 km/h	
AUSTIN METRO 1000 SPECIAL	4,6	6,6	6,3
AUSTIN METRO 1000 E	4,6	6,6	6,3
AUSTIN METRO 1000 LE	4,4	6,2	6,0
AUSTIN METRO MAYFAIR	5,0	7,0	6,4
AUSTIN METRO 1300 VANDEN PLAS	5,4	7,1	6,4
MG METRO	5,4	7,0	6,4
MG METRO TURBO	5,6	8,05	6,2

AUSTIN METRO COMMERCIALE

DIMENSIONS DU PLATEAU DE CHARGEMENT:

Profondeur en mm	1020
Largeur maximum en mm	1240
Largeur minimum en mm	1020
Hauteur de chargement en mm	950
Passage de roue en mm	220
Plate-forme volume utile en dm³ (maxi)	1200

Charge utile en kg	349
Poids total autorisé en charge en kg	1100
Poids total roulant autorisé en charge en kg	1810



AUSTIN-ROVER FINANCEMENT

Les catalogues constituent une offre des modèles du constructeur jusqu'à la parution d'un nouveau catalogue portant sur les mêmes produits.
AUSTIN-ROVER FRANCE se réserve le droit de modifier ses modèles sans préavis.

Les véhicules de tourisme distribués par **AUSTIN-ROVER FRANCE** bénéficient de la garantie d'un an, pièces et main d'œuvre sans limite de kilométrage avec option 2e et 3e année ainsi que d'une assistance 24 heures sur 24 pendant la 1ère année.

Garantie anti-corrosion 6 ans



Cachet de votre Concessionnaire

AUSTIN  *pense* **Castrol**

AUSTIN ROVER FRANCE

Rue A. Croizat - Z. 1. - **95102 ARGENTEUIL**

Tel.: (3) 982.09.22

INSEE 775 743 354 R.C. PONTOISE

500 concessionnaires et agents Austin à votre service

AUSTIN ROVER
