

**AUSTIN ROVER**



**PRESENTE LA  
NOUVELLE AUSTIN MONTEGO**



# AUSTIN MINI

## TOUJOURS LA JEUNESSE .....

Cette année l'AUSTIN MINI fête ses 25 ans. 25 ans déjà qu'elle sillonne nos routes, qu'elle se faufile dans les embouteillages. Jamais elle n'a été aussi jeune, jamais elle n'a été autant à la mode.

Avec l'introduction de la MINI MAYFAIR, la MINI succombe maintenant au luxe. Intérieur velours, épaisse moquette de sol. Décidément, les MINI resteront toujours aussi jeunes!



Beaucoup de petites voitures lui envient son chic, et son succès fait de la MINI la "petite reine" de nos villes et ce pour un prix "Mini".

La nouvelle génération de MINI est dotée d'un moteur "Economy" encore plus sobre et plus économique. Nerveux le moteur 998 cm<sup>3</sup>. Il permet à la MINI de se faufler partout, d'effectuer des dépassements rapides et sûrs. Et maintenant toutes les AUSTIN MINI sont équipées de freins à disque à l'avant pour encore plus de sécurité.

Comme toutes les AUSTIN, la MINI bénéficie de la garantie anti-corrosion de 6 ans et ne nécessite une révision principale que tous les 20 000 km. Encore une preuve de durabilité!.....



## EQUIPEMENTS

	MINI E	MINI MAYFAIR	MINI MAYFAIR AUTO
Essuie-glace à 2 vitesses avec balayage au coup par coup	X	X	X
Miroir de courtoisie	X	X	X
Moquette de sol	X	X	X
Elargisseur d'aile	X	X	X
Jantes en alliage		X	
Vitres teintées bronze		X	X
Dégivrage de la lunette arrière		X	X
Compte-tours		X	
Vide poche avant et arrière		X	X

	MINI E	MINI MAYFAIR	MINI MAYFAIR AUTO
Cylindrée cm <sup>3</sup>	998	998	998
Puissance DIN ch	42	42	42
kW	31	31	31
à tours/minute	5 250	5 250	5 250
Puissance administrative	4	4	6
Longueur hors tout (mm)	3054	3054	3054
Largeur avec retro (mm)	1590	1590	1590

## CONSOMMATIONS CONVENTIONNELLES (normes UTAC)

	MINI E	MINI MAYFAIR	MINI MAYFAIR AUTO
Pour 100 km à la vitesse stabilisée de 90 km/h	4,7	4,7	6,1
Pour 100 km à la vitesse stabilisée de 120 km/h	6,4	6,4	8,9
Pour 100 km sur l'essai de type urbain	6,2	6,2	6,9

# AUSTIN METRO

## UN EXTRAORDINAIRE RAPPORT QUALITE/PRIX.

L'AUSTIN METRO symbole de réussite, préfigure le renouveau de l'industrie automobile anglaise. Elle a bénéficié des énormes investissements consentis par AUSTIN ROVER en matière d'électronique, robotique et de conception assistée par ordinateur. Il en résulte une gamme de 7 modèles 4.5.6.CV répondant aux exigences les plus sévères de la motorisation moderne.



METRO SPECIAL



INTERIEUR METRO LE



METRO E



# AUSTIN METRO



Sportive, sage, sobre, luxueuse, une vaste gamme de 7 versions différentes pour répondre à chaque utilisation. De l'AUSTIN METRO Special au rapport qualité/prix plus que compétitif, à l'AUSTIN METRO VANDEN PLAS super-luxueuse avec ses sièges en vrai cuir CONNOLLY sans omettre la plus nerveuse d'entre toutes la MG METRO TURBO. Toutes sont aussi agiles en ville que confortables sur route. Très plaisantes à conduire les AUSTIN METRO avec leurs 3.40m de long, leur aisance à se faufiler dans la circulation et leur sobriété qui n'altère en rien leurs performances. Les AUSTIN METRO offrent une habitabilité et une finition à un prix concurrentiel. Rares sont les voitures de cette catégorie pouvant offrir un choix et une personnalité aussi affirmés.



La confiance qu'AUSTIN ROVER confère à ses produits se traduit par une garantie anti-corrosion de 6 ans et par un espacement des révisions à 20 000 km pour toutes les AUSTIN METRO, soit une fois par an pour bon nombre de conducteurs.

Le confort de conduite s'apprécie déjà à bord de l'AUSTIN METRO.



▼ INTERIEUR METRO VANDEN PLAS



INTERIEUR MG METRO ▲



# EQUIPEMENTS

	SPECIAL	E	LE	MAYFAIR	VANDEN PLAS	MG 1300	MG TURBO
Essuie glace à 2 vitesses	X	X	X	X	X	X	X
Balayage au coup par coup	X	X	X				
Balayage avec intermittance				X	X	X	X
Phares tungstène	X	X					
Phares à iode			X	X	X	X	X
Répétiteurs latéraux de clignotants	X	X	X	X	X	X	X
Custode latérale AR ouvrante			X	X	X	X	X
Protection du soubassement	X	X	X	X	X	X	X
Echappement aluminisé	X	X	X	X	X	X	X
Primaire par électrophorèse	X	X	X	X	X	X	X
Injection de cire dans les corps creux	X	X	X	X	X	X	X
Protection des zones de jonction	X	X	X	X	X	X	X
Hayon à vérins à gaz	X	X	X	X	X	X	X
Banquette AR repliable	X	X					
Division asymétrique de la banquette AR			X	X	X	X	X
Un feu AR de brouillard	X	X					
Deux feux AR de brouillard			X	X	X	X	X
Système d'avancement bascule des sièges AV	X	X	X	X	X	X	X
Ceintures de sécurité à enrouleur à l'AV	X	X	X	X	X	X	X
Ceintures de sécurité à enrouleur à l'AR	X	X	X	X	X	X	X
Pare-soleil conducteur pivotant latéralement	X	X	X	X	X	X	X
Pare-soleil passager pivotant latéralement		X	X	X	X	X	X
Témoins lumineux de							
• défaillance du circuit de freinage	X	X	X	X	X	X	X
• usure des plaquettes de freins	X	X	X	X	X	X	X
• frein à main	X	X	X	X	X	X	X
• pression d'huile	X	X	X	X	X	X	X
• allumage	X	X	X	X	X	X	X
• phares	X	X	X	X	X	X	X
• clignotants	X	X	X	X	X	X	X
• feux de détresse	X	X	X	X	X	X	X
• témoin de starter			X	X	X	X	X
Compteur journalier	X	X	X	X	X	X	X
Compte-tours					X	X	X
Montre de bord			X	X			
Montre à affichage digital					X	X	X
Boîte à gants moquettée			X	X	X	X	X
Allume-cigares			X	X	X	X	X
Désembuage des vitres latérales avant	X	X	X	X	X	X	X
Pulseur d'air à 2 vitesses	X	X	X	X	X	X	X
Moquette de sol	X	X	X			X	X
Epaisse moquette de sol				X	X		
Volant deux branches	X						
Volant PVC trois branches		X	X	X			
Volant cuir trois branches					X	X	X
Règlage intérieur du rétroviseur extérieur					X	X	X
2ème rétroviseur extérieur					X	X	X
Dégivrage de lunette AR		X	X	X	X	X	X
Tablette arrière moulée amovible		X	X	X	X	X	X
Feux de recul		X	X	X	X	X	X
Dossiers de sièges inclinables		X	X	X	X	X	X
Vide poche dans les portières		X	X	X	X	X	X
Pré-équipement radio			X	X	X	X	X
Lave-essuie-glace AR		X	X	X	X	X	X
Vide poches AR					X	X	X
Cendriers AR	X	X	X	X	X	X	X
Appuie-tête réglables			X	X	X	X	X
Eclairage de l'allume cigares			X	X	X	X	X
Accoudoirs poignée de porte			X	X	X	X	X
Défecteur sur le hayon AR			X			X	X
Baguettes de protection latérales			X	X	X		
Liseré latéral de décoration		X		X	X		X
Eclairage du coffre				X	X	X	X
Vitres teintées bronze				X	X	X	X
Bouchon de réservoir verrouillable				X	X	X	X
Jantes/pneus système TD	X	X	X	X	X	X	X
Jantes alliage						X	X

MOTEURS	1000 Special	1000 E	1000 LE	Metro Mayfair	Metro Vanden Plas	MG Metro	MG Metro Turbo
Cylindrée (cm <sup>3</sup> )	998	998	998	998	1275	1275	1275
Puissance maxi (ch DIN)	46,8	46,8	46,8	46,87	70,6	70,6	90,2
soit en kW	34,5	34,5	34,5	34,5	52	52	66,4
Régime de puissance maxi (tr/mn)	5500	5500	5500	5500	6000	6000	6200
Puissance administ.	4	4	4	5	6	6	6

DIMENSIONS		1000 Special	1000 E	1000 LE	Metro Mayfair	Metro Vanden Plas	MG Metro	MG Metro Turbo
Longueur hors tout	mm	3403	3403	3403	3403	3403	3403	3403
Largeur hors tout sans rétroviseur	mm	1546	1546	1546	1546	1546	1546	1563

CONSOMMATIONS CONVENTIONNELLES (normes UTAC)			
	à 90 km/h	à 120 km/h	en parcours urbain
AUSTIN METRO 1000 SPECIAL	4,6	6,6	6,3
AUSTIN METRO 1000 E	4,6	6,6	6,3
AUSTIN METRO 1000 LE	4,4	6,2	6,0
AUSTIN METRO MAYFAIR	5,0	7,0	6,4
AUSTIN METRO 1300 VANDEN PLAS	5,4	7,1	8,4
MG METRO	5,4	7,0	8,4
MG METRO TURBO	5,6	8,05	8,2

# AUSTIN MAESTRO

## APPLICATION D'UNE HAUTE TECHNOLOGIE A LA VIE FAMILIALE.

Après le succès de l'AUSTIN METRO, AUSTIN ROVER se devait de concevoir une voiture familiale 5 portes, 5 places résolument moderne. L'AUSTIN MAESTRO a bénéficié de toute l'expérience acquise en matière de conception assistée par ordinateur. L'ordinateur guidé par le savoir-faire des ingénieurs a su restituer les impératifs fondamentaux qu'avait imposé le marché automobile : la pureté des lignes, le confort, l'espace, la polyvalence, l'aérodynamisme, la sécurité, la visibilité et les performances.



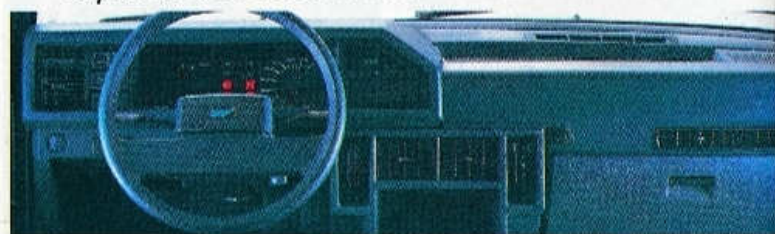
MAESTRO 1300LE

L'AUSTIN MAESTRO c'est la voiture multi-fonctions. De par ses dimensions elle est agréable à conduire en ville et de par sa conception elle est aussi une grande routière familiale, confortable. Avec son hayon arrière et la possibilité de la division asymétrique de la banquette arrière\* elle peut se transformer très aisément en un vaste break et pourra transporter les objets les plus volumineux tout en permettant à 1 ou 2 passagers de voyager en tout confort aux places arrières.

\* à partir de l'Austin Maestro 1300 HL.



MAESTRO 1300E



MAESTRO 1300HL ◆



L'AUSTIN MAESTRO est disponible en deux versions moteurs 1273 cm<sup>3</sup> et 1598cm<sup>3</sup> : traction avant, 5 portes, 5 places, moteur transversal. Selon le modèle, les MAESTRO sont proposées en version boîte de vitesses 3 + E ou 5 vitesses. La MAESTRO apparaît tantôt économique, tantôt souple et agile, tantôt nerveuse et agressive comme la MG MAESTRO. L'apparition des microprocesseurs dans la gestion électronique du moteur a permis de faire un pas en avant dans le sens des économies. Les AUSTIN MAESTRO présentent toutes :

- l'allumage électronique.
- le starter électronique : d'où une réduction de la consommation sur petits parcours.
- le contrôle électronique de la vitesse de rotation moteur au ralenti. Le ralenti est par conséquent de près de 200 tr/mn inférieur aux normes usuelles, il en résulte d'appréciables économies de carburant.
- le système d'interruption d'arrivée d'essence en cas de décélération.



L'AUSTIN MAESTRO est une voiture de route performante et économique. Cette haute technologie mise au service de l'automobile réduit dans des proportions très intéressantes les coûts d'utilisation de l'AUSTIN MAESTRO par des consommations basses, par une usure moteur réduite, par une fréquence de révisions espacées à tous les 20 000 km. Grandes voitures pour un petit prix, 5 modèles super-équipés composent la gamme AUSTIN MAESTRO et MG MAESTRO.



MAESTRO 1600HLS ◆



INTERIEURS MG MAESTRO ◆



# EQUIPEMENTS MAESTRO

	1300 E	1300 LE	1300 HL	1600 HLS	MG 1600		1300 E	1300 LE	1300 HL	1600 HLS	MG 1600
Boîte 3 + E	X	X				Dossiers sièges avant inclinables		X	X	X	X
Boîte 5 vitesses			X	X	X	Console centrale	X	X	X	X	X
Pneus faible résistance au roulement	X	X	X	X	X	Pare chocs moulés coordonnés	X	X	X	X	X
Spoiler AV	X	X	X	X	X	Economètre	X				
Phares à iode	X	X	X	X	X	Becquet aérodynamique AR	X				X
Désembuage des vitres latérales AV	X	X	X	X	X	Montre numérique affichage LED	X	X	X	X	X
Ceintures de sécurité à encrouleurs encastrés	X	X	X	X	X	Pré-équipement radio avec 2 H-P			X	X	X
Freins à disque à l'AV	X	X	X	X	X	Triple liseré latéral			X		
Servo-frein	X	X	X	X	X	Appuie-tête AV			X	X	X
Chauffage du compartiment AR	X	X	X	X	X	Poignées de maintien			X	X	X
Allumage électronique	X	X	X	X	X	Accoudoirs et vide poches AV	X	X	X	X	X
Feux AR brouillard	X	X	X	X	X	Vitres teintées bronze			X	X	X
Feux de recul	X	X	X	X	X	Boîte à gants passager éclairé avec rangement cassettes			X	X	X
Dégivrage de la lunette AR	X	X	X	X	X	Allume cigares			X	X	X
Banquette AR totalement rabattable	X	X				Rétroviseur côté conducteur réglable de l'intérieur			X	X	X
Division asymétrique banquette AR			X	X	X	Bouchon d'essence verrouillable			X	X	X
Deux pare soleil	X	X	X	X	X	Condamnation centrale des portières et hayon				X	X
Pochette pare-soleil conducteur	X	X	X	X	X	Compte tours				X	X
Miroir courtoisie passager			X	X	X	Baguette latérale et filet chromé				X	
Compteur journalier	X	X	X	X	X	Coussins d'appuie-tête				X	X
Jauge de température d'eau	X	X	X	X	X	Pare-chocs avec baguette chromée				X	
7 témoins lumineux tableau de bord	X	X	X	X	X	Elargisseurs d'aile					X
Eclairage des curseurs de chauffage	X	X	X	X	X	Pare-chocs et baguettes latérales avec filet rouge MG					X
Commandes éclairées	X	X	X	X	X	Prolongement du spoiler AV					X
Essuie-lave-glace AR			X	X	X	Eclairage cendrier AV					X
Essuie glace 2 vitesses avec balayage coup par coup	X	X				2 rétroviseurs extérieurs réglables de l'intérieur					X
Essuie glace 2 vitesses avec balayage intermittent			X	X	X	Lève-vitres électriques AV				X	X
Gestion électronique du moteur	X	X	X	X		Toit ouvrant et inclinable					X
Starter électronique	X	X	X	X		Jantes en alliage					X
Crochet porte manteau	X	X	X	X	X						
Eclairage du coffre	X	X	X	X	X						
Plage AR amovible		X	X	X	X						

MOTEUR		1300 E	1300 LE	1300 HL	1600 HLS	MG 1600
Cylindrée	cm <sup>3</sup>	1273	1273	1273	1598	1598
Puissance maxi	ch DIN	62,5	62,5	65,9	82,88	97,8
	kW	46	46	48,5	61	72
Régime de puissance maxi	tr/min	5500	5500	5600	5600	6000
Puissance administrative		4	4	5	7	8

DIMENSIONS ET POIDS		1300 E	1300 LE	1300 HL	1600 HLS	MG 1600
Longueur	mm	4049	4049	4049	4049	4049
Largeur hors tout	mm	1687	1687	1687	1687	1687

	CONSOMMATIONS CONVENTIONNELLES (normes UTAC)		
	à 90 km/h	à 120 km/h	En parcours urbain
1300 E	5,00	7,30	6,60
1300 LE	4,70	6,80	6,60
1300 HL	4,90	6,90	7,60
1600 HLS	5,30	7,30	8,70
MG 1600	5,90	8,40	9,70



# AUSTIN MONTEGO

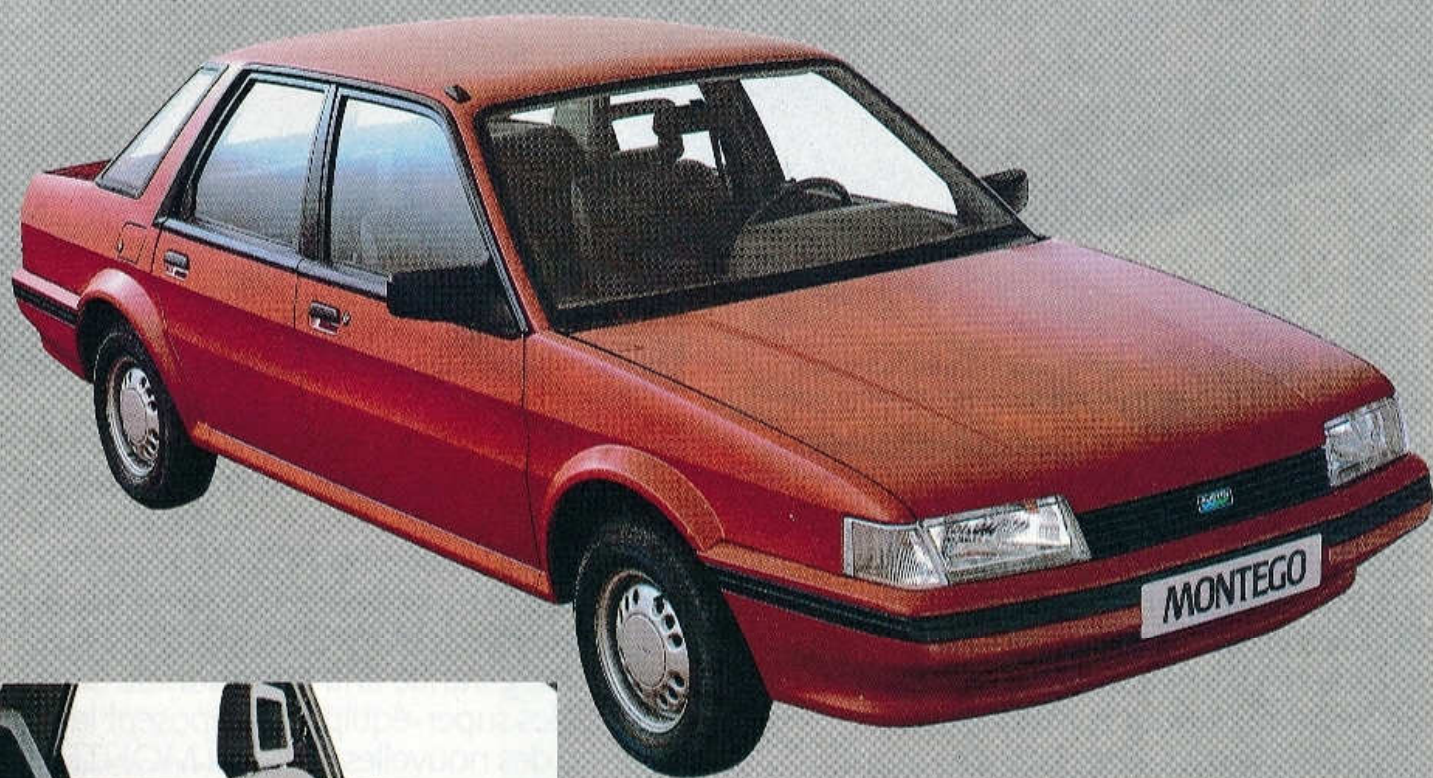
## LA NOUVELLE MESURE ANGLAISE.

Berline 3 volumes – 4 portes – 5 places la nouvelle AUSTIN MONTEGO donne une dimension nouvelle et prioritaire au pilote.

Chaque modèle AUSTIN MONTEGO bénéficie des plus récents équipements en matière de gestion électronique du moteur. L'AUSTIN MONTEGO aux lignes harmonieuses dissimule sous son capot un groupe propulseur qui a fait appel à la technologie industrielle actuellement la plus avancée. Elle démarre une nouvelle étape dans cette ère de l'ordinateur en introduisant une touche artistique dans le

concept des berlines familiales.

La maîtrise acquise en matière de gestion électronique des moteurs a été concrétisée en 1983. L'AUSTIN MAESTRO a été la première dotée du système de contrôle de la consommation géré par micro-processeurs. Ce même système a été adopté pour l'ensemble de la gamme AUSTIN MONTEGO à l'exception de la MG MONTEGO EFi. Cette technologie associée à un aérodynamisme félin et à une transmission douce place l'AUSTIN MONTEGO aux premières places, dans sa catégorie, en matière d'économie.



MONTEGO 1300

# AUSTIN MONTEGO

A l'intérieur l'AUSTIN MONTEGO laisse découvrir sa véritable dimension, elle offre beaucoup plus d'espace qu'escompté. Son habitacle généreux donne énormément de place pour les jambes et une excellente garde au toit comparables à celles des berlines. L'AUSTIN MONTEGO c'est la grande berline d'AUSTIN.



De série toutes les AUSTIN MONTEGO sont équipées : d'un système de dégivrage de la lunette arrière, d'un essuie-glace deux vitesses avec balayage au coup par coup, de feux de recul, de feux arrière de brouillard, d'un éclairage des curseurs de chauffage, d'une montre de bord à quartz à affichage digital, d'un pré-équipement radio, d'un compteur kilométrique journalier, d'un coffret de rangement pour la monnaie, d'un désembuage des vitres latérales avant...

MONTEGO 1600HL

Confort, économie et sécurité ont prévalu lors de la phase de conception des MONTEGO.

Comme toutes les AUSTIN, l'AUSTIN MONTEGO ne nécessite une révision principale que tous les 20 000 km et bénéficie d'une garantie anti-corrosion de 6 ans. 3 modèles super-équipés composent la gamme des nouvelles AUSTIN MONTEGO et MG MONTEGO EFI.



MG MONTEGO EFI

# EQUIPEMENTS

	1300	1600 HL	MG EFi
<b>MOTEUR ET TRANSMISSION</b>			
● 4 cylindres, 1275 cm <sup>3</sup> , allumage sans rupteur gestion électronique du moteur	X		
● 4 cylindres, 1598 cm <sup>3</sup> , allumage électronique programmé, gestion électronique du moteur		X	
● 4 cylindres, 1994 cm <sup>3</sup> , allumage électronique programmé, injection électronique multi-point			X
● Boîte 5 vitesses	X	X	
● Boîte 5 vitesses, rapports rapprochés			X
<b>SUSPENSION</b>			
● A l'avant: type MacPherson, ressorts hélicoïdaux	X	X	X
● Barre anti-roulis à l'avant		X	X
● A l'arrière: type "H", ressorts hélicoïdaux, amortisseurs télescopiques	X	X	X
<b>DIRECTION</b>			
● A crémaillère	X	X	X
● Assistée			X
<b>FREINAGE</b>			
● Assisté par servo, disques à l'avant, tambours à l'arrière	X	X	X
● Disques ventilés			X
<b>JANTES ET PNEUS</b>			
● Jantes en acier	X		
● Pneus faible résistance au roulement 165 SR 13 ou équivalent-	X		
● Jantes TD en acier		X	
● Pneus TD 180/65R365 ou équivalent		X	
● Jantes TD en alliage			X
● Pneus TD 180/65HR365 ou équivalent			X
<b>ELECTRICITE</b>			
● Commodos éclairés	X	X	X
● Essuie-glace à deux vitesses + balayage au coup par coup	X	X	X
● Dégivrage lunette arrière	X	X	X
● Phares à iode	X	X	X
● Feux de détresse	X	X	X
● Feux arrière à 4 ampoules	X	X	X
● Feux de recul	X	X	X
● Feux de brouillard	X	X	X
● Ventilateur à trois vitesses	X	X	X
● Commandes de chauffage éclairées	X	X	X
● Boîte à gants éclairée		X	X
● Eclairage du coffre		X	X
● Lève-vitres électriques à l'avant avec opération côté conducteur "un seul coup"			X
● Rhéostat du tableau de bord		X	X
● Essuie-glace avec intermittence variable		X	X
● Montre à affichage digital	X	X	X
<b>PRE-EQUIPEMENT RADIO</b>			
● Antenne, cablage, 2H-P	X	X	
● Antenne, cablage, 4H-P plus contrôle balance			X

MOTEUR	1300	1600 HL
Cylindrée cm <sup>3</sup>	1275	1598
Alésage mm	70,60	76,20
Course mm	81,82	87,50
Puissance maxi (ch DIN)	65,89	82,88
soit en kW	48,50	61,00
Régime de puissance maxi tr/mn	5600	5600
Puissance administrative	5	6

	1300	1600 HL	MG EFi
<b>INSTRUMENTATION</b>			
● Tachymètre	X	X	X
● Compteur journalier	X	X	X
● Jauges: niveau d'essence, température de liquide de refroidissement	X	X	X
● Compte-tours		X	X
● 9 témoins lumineux	X		
● 11 témoins lumineux		X	X
<b>INTERIEUR</b>			
● Sièges garnis tissu	X	X	X
● Tableau de bord moulé	X	X	X
● Dossiers des sièges avant inclinables	X	X	X
● Vide-poche côté conducteur	X	X	X
● Bac à rangement monnaie	X	X	X
● Boîte à gants fermant à clé	X	X	X
● Tapis de coffre	X	X	X
● Miroir de courtoisie	X	X	X
● Ouverture du coffre à distance	X	X	X
● Garniture du toit moulée	X	X	X
● Désembuage des vitres latérales avant	X	X	X
● Chauffage du compartiment arrière	X	X	X
● Appuie-tête avant	X	X	X
● Crochets porte-manteau	X	X	X
● Rétroviseurs extérieurs réglables de l'intérieur		X	X
● Garniture complète du coffre		X	X
● Panneaux de portes recouverts de tissus		X	X
● Allume-cigares éclairé		X	X
● Console centrale		X	X
● Vide poche côté-passager	X	X	X
● 2 vide poches supplémentaires à l'extérieur des sièges avant		X	X
● Poignées de maintien	X	X	X
● Moquette épaisse		X	X
● Appuie-tête luxe, réglable		X	X
● Division asymétrique des dossiers de siège arrière		X	X
● Accoudoir centrale arrière		X	X
● Appuie-tête arrière intégrés		X	X
● Panneaux de portes moulés		X	X
● Condamnation centrale des portières et du coffre		X	X
● Ouverture à distance de la trappe à essence			X
● Volant cuir			X
● Rangement cassettes		X	X
<b>CARROSSERIE</b>			
● Pare-chocs moulés et coordonnés	X	X	X
● Spoiler avant	X	X	X
● Pare-brise laminé	X	X	X
● Lunette arrière/pare-brise affleurants	X	X	X
● Baguette latérale de protection		X	X
● Becquet arrière			X
● Extension du spoiler avant			X
● Toit ouvrant et inclinable			X
● Vitres teintées bronze		X	X

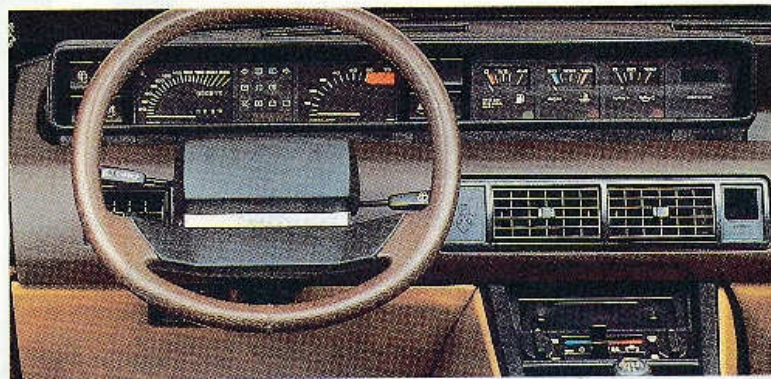
DIMENSIONS	1300	1600 HL
Longueur hors tout mm	4468	4468
Largeur hors sans rétroviseur mm	1710	1710

CONSOMMATIONS CONVENTIONNELLES DE CARBURANT	à 90 km/h	à 120 km/h	en parcours urbain
AUSTIN MONTEGO 1300	4,80	6,80	7,80
AUSTIN MONTEGO 1600 HL	5,30	7,30	8,90

# ROVER

## ENTREZ DANS LE MONDE ROVER.

Les lignes harmonieuses de la ROVER nous font découvrir un univers tout à fait nouveau; encore inconnu à ce jour pour bon nombre d'automobilistes. Encore plus esthétique, toujours plus dynamique jamais ROVER n'a aussi bien respecté la tradition ROVER: technologie avancée appliquée à des voitures de caractère et d'un niveau de confort supérieur à la moyenne.



INTERIEUR ROVER 2000S



### ROVER 2000S : JANTES ALLIAGE MAINTENANT DE SERIE

Moteur	Rover 2000 S	Rover 2600 S	Rover 2600 Vanden Plas mécanique	Rover 2600 Vanden Plas auto.	Rover 3500 Vanden Plas	Rover 3500 Vitesse	Rover 2400 SD Turbo
Cylindrée cm <sup>3</sup>	1994	2597	2597	2597	3528	3528	2393
Alésage mm	84,45	81	81	81	88,9	88,9	92
Course mm	89	84	84	84	71,1	71,1	90
Puissance maxi (ch/DIN)	100	131	131	131	167	194	89
soit en kW	74	97	97	97	116	143	66
Régime de puissance maxi en tr/mn	5200	5000	5000	5000	5200	5250	4000
Puissance adm.	9	11	11	12	20	20	8
Consommations conventionnelles (normes UTAC)			90 km/h	120 km/h	Sur le parcours de type urbain		
ROVER 2000 S			6,6	8,6	11,8		
ROVER 2400 SD Turbo			6,0	8,6	8,9		
ROVER 2600 S			6,9	9,1	14,9		
ROVER 2600 Vanden Plas Mécanique			6,9	9,1	14,9		
ROVER 2600 Vanden Plas Automatique			7,6	10,1	14,0		
ROVER 3500 Vanden Plas Automatique			8,9	12,0	15,3		
ROVER Vitesse			7,5	9,4	15,3		
Longueur hors tout			4698 mm				
- pour ROVER Vitesse			4745 mm				
Largeur hors tout			1768 mm				



ROVER 2600S ♦



Véritable berline de prestige, tout est luxueux à l'intérieur des ROVER. Profonds sièges et large banquette arrière pour permettre les plus longs parcours en tout confort et sans fatigue excessive. Direction assistée, moteur puissant et silencieux, vaste tableau de bord donnant toutes les indications nécessaires à une conduite sûre – décoration bois du tableau de bord, et assise des sièges recouvertes d'un véritable cuir Connolly sur les modèles haut de gamme Vanden Plas – épaisse moquette de sol voici un échantillonnage des nombreux équipements bien dans la tradition du confort anglais.



ROVER 3500 VANDEN PLAS ♦



Les ROVER répondent à un concept spécifique, chaque ROVER est véritablement unique et vous fait découvrir tout un monde de puissance et de luxe.

Grande routière par excellence leur puissant moteur essence 1994 cm<sup>3</sup>, 2597 cm<sup>3</sup> ou 3528 cm<sup>3</sup> ou le moteur diesel 2393 cm<sup>3</sup> turbo-compressé vous feront avaler en toute sécurité et en toute fiabilité les parcours les plus longs. La ligne aérodynamique de leur carrosserie associée à des groupes propulseurs hautement élaborés assurent une conduite efficace et économique. La ROVER Vitesse par exemple, jamais ROVER n'a produit une voiture de série aussi rapide. Elle est l'adaptation pour la route de la ROVER Championne de France des voitures de production 1982.

A découvrir les 6 modèles de la gamme ROVER.

## EQUIPEMENTS

### MOTEUR ET TRANSMISSION

4 cylindres, arbre à cames en tête, 2 carburateurs  
4 cylindres, turbo-compressur, culasse en alliage  
6 cylindres, arbre à cames en tête, 2 carburateurs  
V8, 2 carburateurs

V8, injection d'essence électronique

Boîte 5 vitesses mécanique

Boîte 3 vitesses automatique

### ELECTRICITE

Essui-glace à 2 vitesses + balayage au coup par coup

Essui-glace à 2 vitesses + balayage intermittent

Essui-glace arrière intermittent programmé

Feux de recul

Feux de brouillard A.R.

Rhéostat d'éclairage du tableau de bord

Eclairage des interrupteurs

Allume-cigares

Dégivrage de la lunette A.R.

Condammation centrale des portes et du hayon

Eclairage du coffre

Lève-vitres électriques

### INTERIEURE

Assise des sièges en cuir Connolly

Dossiers des sièges avant inclinables avec appuie-tête

Accoudoir central arrière

Banquette arrière rabattable

Volant cuir, réglable

Vitres teintées bronze

Règlage lombaire des sièges avant

Décoration bois des portières

	Rover 2000 S	Rover 2600 S	Rover 2600 Vanden Plas	Rover 3500 Vanden Plas	Rover 3500 Vitesse	Rover 2400 SD Turbo
4 cylindres, arbre à cames en tête, 2 carburateurs	●					
4 cylindres, turbo-compressur, culasse en alliage						●
6 cylindres, arbre à cames en tête, 2 carburateurs		●	●			
V8, 2 carburateurs				●		
V8, injection d'essence électronique					●	
Boîte 5 vitesses mécanique	●	●	●	●	●	●
Boîte 3 vitesses automatique			○	●		
Essui-glace à 2 vitesses + balayage au coup par coup	●					
Essui-glace à 2 vitesses + balayage intermittent		●	●	●	●	●
Essui-glace arrière intermittent programmé	●	●	●	●	●	●
Feux de recul	●	●	●	●	●	●
Feux de brouillard A.R.	●	●	●	●	●	●
Rhéostat d'éclairage du tableau de bord	●	●	●	●	●	●
Eclairage des interrupteurs	●	●	●	●	●	●
Allume-cigares	●	●	●	●	●	●
Dégivrage de la lunette A.R.	●	●	●	●	●	●
Condammation centrale des portes et du hayon	●	●	●	●	●	●
Eclairage du coffre	●	●	●	●	●	●
Lève-vitres électriques	●	●	●	●	●	●
Assise des sièges en cuir Connolly	●	●	●	●	●	●
Dossiers des sièges avant inclinables avec appuie-tête	●	●	●	●	●	●
Accoudoir central arrière	●	●	●	●	●	●
Banquette arrière rabattable	●	●	●	●	●	●
Volant cuir, réglable	●	●	●	●	●	●
Vitres teintées bronze	●	●	●	●	●	●
Règlage lombaire des sièges avant	●	●	●	●	●	●
Décoration bois des portières	●	●	●	●	●	●

● équipement de série ○ option

# UTILITAIRES

## MINI MOKE – METRO COMMERCIALE – RANGE ROVER UTILITAIRE

3 modèles utilitaires pour répondre à chaque problème de transport. Fidèles aux concepts d'économie, de confort et de

robustesse, ces véhicules utilitaires n'hésitent pas à s'attaquer aux tâches les plus ardues. Robustes et fiables, ils bénéficient d'une TVA réduite (18,6%) récupérable pour les sociétés.



### MOTEUR

	MINI MOKE	METRO COMMERCIALE	RANGE ROVER UTILITAIRE
Cylindrée (cm <sup>3</sup> )	998	998	3528
Puissance maxi (ch DIN)	39,00	46,90	126
soit en kW	28,70	34,59	93
Régime de puissance maxi (tr/mn)	4750	5500	4000
Puissance administrative	6	6	20

	MINI MOKE	METRO COMMERCIALE	RANGE ROVER UTILITAIRE
Longueur hors tout (mm)	3225	3403	4470
Largeur hors tout (mm) sans rétroviseur		1546	1780
avec rétroviseurs	1720		
Plate-forme volume utile en dm <sup>3</sup> maxi	-	1200	2088
Charge utile (kg)	600	349	690
Poids total roulant autorisé en charge (kg) avec remorque munie de frein	1010	1810	5760