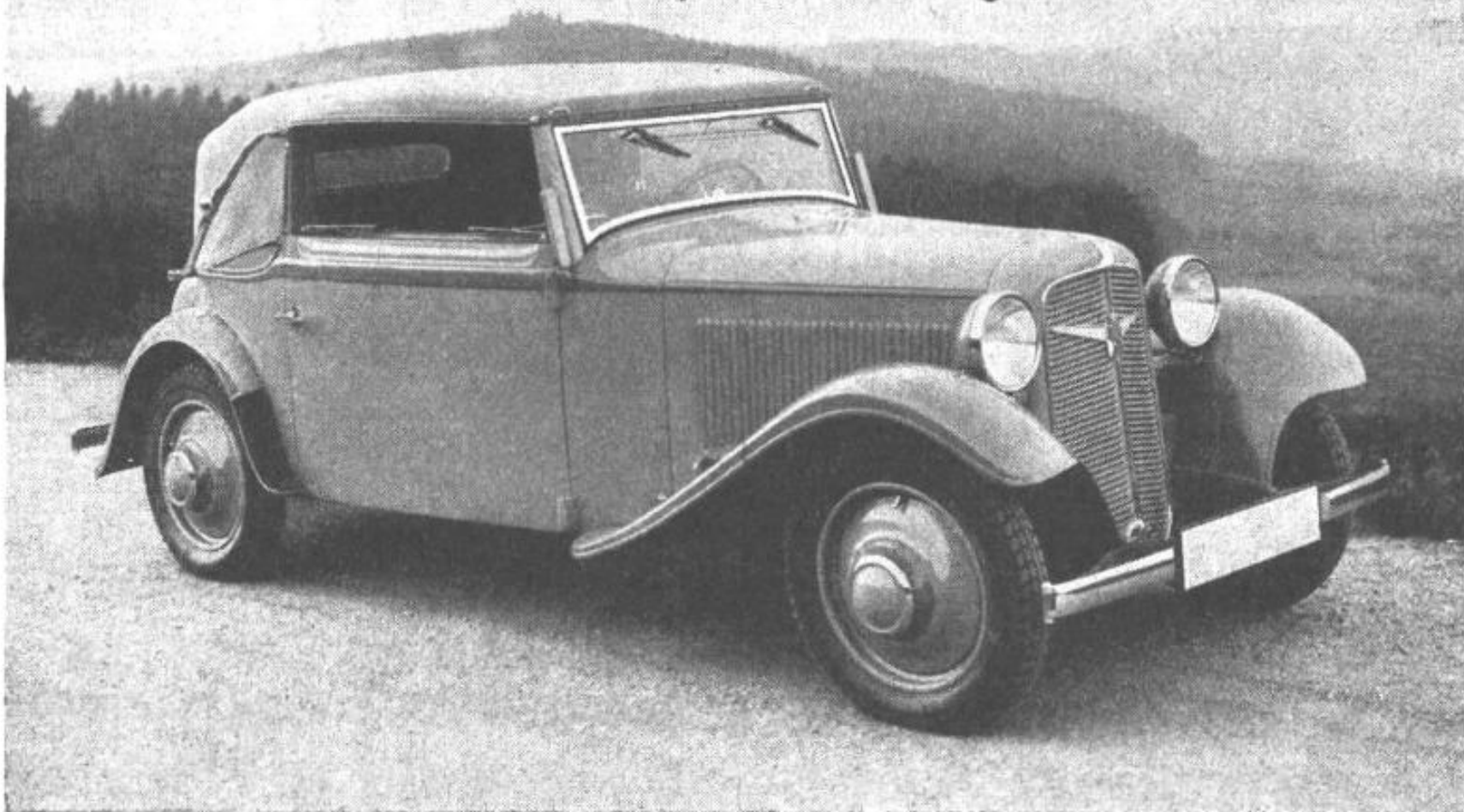


ADLER TRUAMPF

*das Wunder der Stabilität
im Sommer u. Winter, im Gebirge und in der Ebene!*



1.5-Liter-Motor, wiegend, in Gummi aufgehängt, Schwingachsen, Vorderrantrieb, Tiefbettkastenrahmen

ADLER-WERKE vorm. HEINRICH KLEYER A. G., FRANKFURT AM MAIN

VERTRETUNGEN IN ÖSTERREICH: DUHAN & CO., WIEN, I. HEGELGASSE 6 — ZICKERO & STROMENGER, GRAZ, SCHÖNAUGÜRTEL 64
— H. EGGER & CO., INNSBRUCK, SALURNERSTRASSE NR. 7—9 — ANTON POLLAK, SALZBURG, MARKUS-SITTIKUS-STRASSE NR. 23