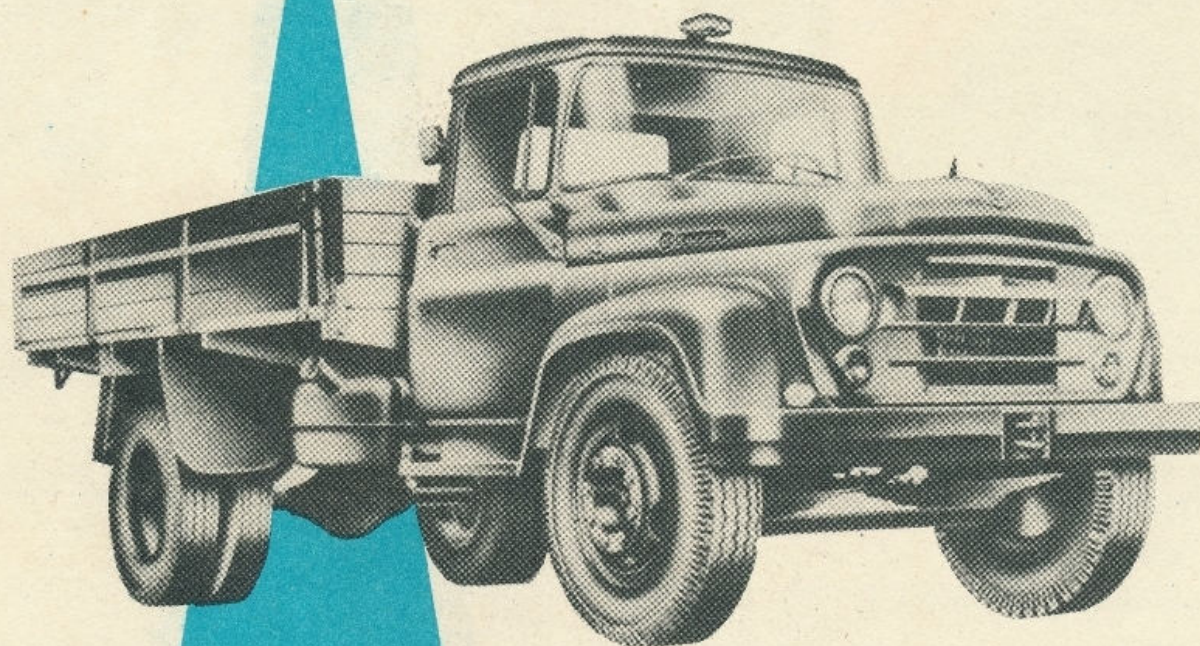


NÁKLADNÍ AUTO RUMUNSKÉ VÝROBY

BUCEGI

NOSNOST 5 t

TYP **113**



VOLNĚ BEZ BILANČNÍHO PŘÍDĚLU

KRÁTKÝ VALNÍK

typ 113 N 66 300 Kčs

PRODLOUŽENÝ VALNÍK

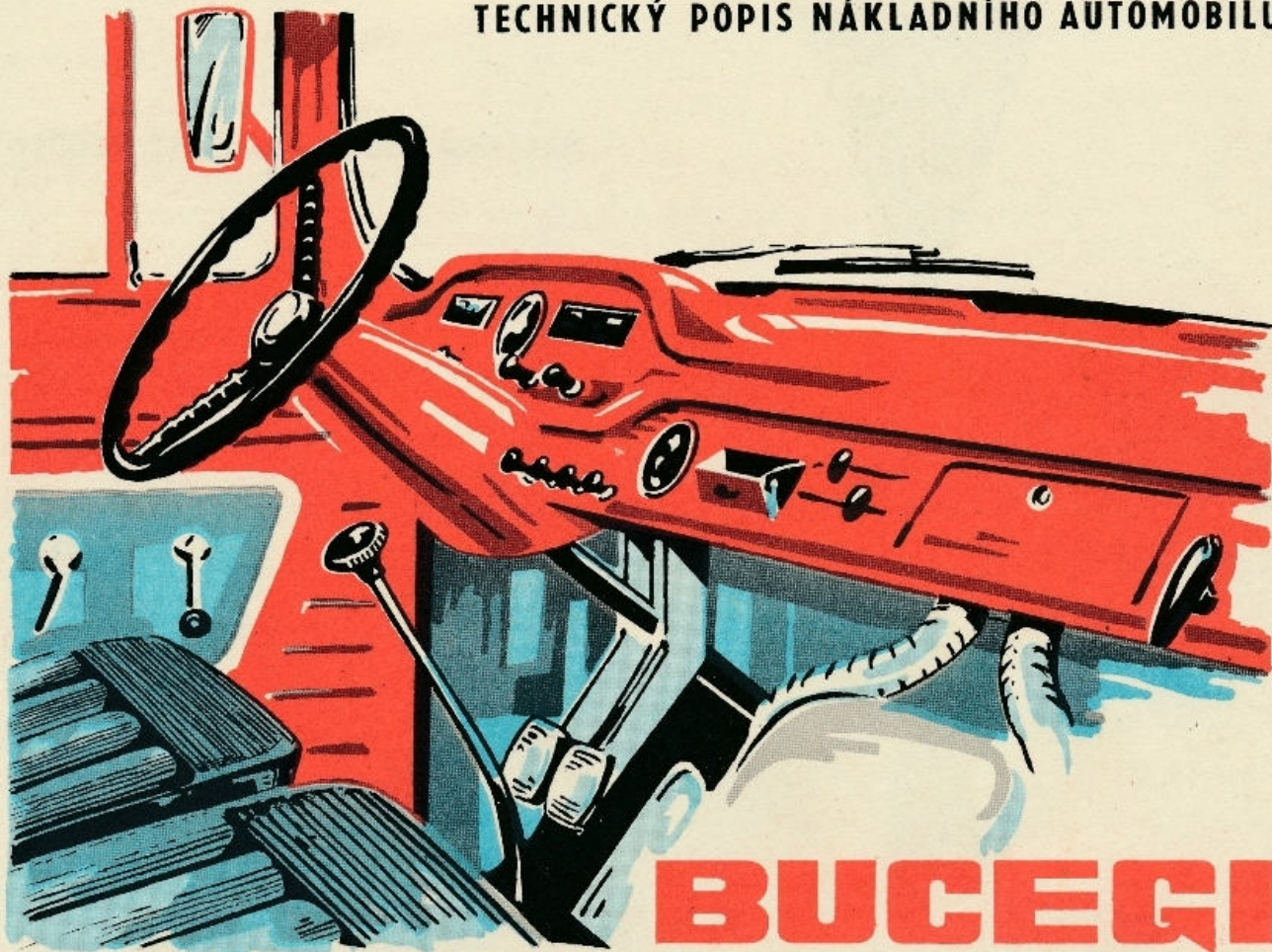
typ 113 L 68 340 Kčs

TŘÍSTRANNÝ SKLÁPĚČ

typ 116 73 440 Kčs

Mototechna

TECHNICKÝ POPIS NÁKLADNÍHO AUTOMOBILU



BUCEGI 113

BUCEGI 113

valník (provedení N) a

valník prodloužený (provedení L)

Otevřená plošina se sklopnými bočnicemi a zadním čelem s nástavky bočnic, oblouky a plachtou, s uzavřenou budkou pro řidiče a 1 další osobu, se čtyřdobým osmiválcovým zážehovým motorem, umístěným vpředu, se zadní hnací nápravou s dvojitými koly.

Přípustné užitečné zatížení 5000 kg
při max. přípustné celkové hmotě vozidla

provedení N 9168 kg
provedení L 9330 kg

Automobil při celkové hmotě 9168 kg (resp. 9330) může ještě táhnout přívěs o celkové hmotě 7350 kg na pevné vozovce do maximálního stoupání 18%.

Rozměry vozidla:

	provedení	
	N	L
a) délka (vč. kování a závěsu pro vlečnou tyč)	7395 mm	8095 mm
b) největší šířka	2350 mm	
c) největší výška (zatíženého vozidla) s plachtou bez plachty	2995 mm 2200 mm	3000 mm
d) světlá výška (zatíž. vozidla)	2500 mm	3000 mm
e) rozvor náprav	4400 mm	4800 mm
f) rozchod kol předních zadních	1750 mm 1750 mm	

g) rozměry ložné plochy		
délka	4570 mm	5200 mm
šířka	2205 mm	
výška bočnic	500 mm	
výška od ložné plochy k plachtě	1800 mm	
výška ložné plochy nad vozovkou u zatíženého vozidla	1165 mm	1170 mm
h) nejmenší průměr zatáčení	17,2 m	18,4 m

Hmoty a nosnosti:

	provedení	
	N	L
pohotovostní hmota	4025 kg	4170 kg
váha obsluhy	160 kg	
užitečné maximální přípustné zatížení	5000 kg	
celková hmota maximálně přípustná	9185 kg	9330 kg

Funkční vlastnosti:

Výkon:

a) výkon motoru	140 k
b) největší rychlost	85,0 km/h

největší stoupavost vozidla 35 %

základní spotřeba paliva dle DIN 70030 (vozidla v tzv. základním provedení — tj. bez nástavek bočnic, bez oblouků, bez plachty, se zatížením 50 % — při 3/4 max. rychlosti)

při rychlosti 67,5 km/h 28,4 l/100 km

Spotřeba mazacího oleje včetně výměn nepřesáhne 1,5 % ze spotřeby pohonných hmot.

Vnější hluk:

Nejvyšší hladina vnějšího hluku je 88 dB(A)

Vnitřní hluk:

Největší hladina vnitřního hluku nepřesáhne 50 SONE (OD)

Hlavní technické údaje:

Motor

druh a pracovní způsob	zážehový (benzínový karburátorový (čtyřdobý) OHV
rozvod	8 — do V (90°)
počet a uspořádání válců	97 mm
vrtání válců	85 mm
zdvih pístů	5030 cm ³
celkový zdvihový objem válců	6,7
kompresní poměr	3600 ot/min
maximální otáčky	140 k/3600 ot/min
maximální výkon (DIN)	32 kpm při 2500 ot/min
maximální točivý moment (DIN)	

Karburátor	dvojitý, spádový, Ux — W 211
čistič vzduchu	suchý s papírovou vložkou
napětí elektrického zařízení	12 V, akumulátor 12 V/105 Ah
stupeň odrušení vyhovuje doporučení	C.I.S.P.R.
dynamo	12 V/360 W — 30 A
samočinný spínač s regulátorem napětí	12,5—0,3 V/30 A
spouštěč — výkon 1,2 k, napětí 12 V, se samočinným zasouváním pastorku	

Převodovka:

s čelnými ozubenými koly se šikmým ozubením ve stálém záběru, počet převodových stupňů — 5 a zpětný chod, druhý až pátý synchronizovaný.

Převodové poměry:

I.	6,47	IV.	1,46
II.	3,62	V.	1
III.	2,22	Z	6,85

přídavný převod (redukce) 1,345

řazení rychlostních stupňů řadicí pákou.

stálý převod (v rozvodovce): kuželovými koly — pastorek s talířovými koly

Brzdy:

dvě; provozní a pomocná, navzájem nezávislé
druh: provozní, kapalinová bubnová na všechna kola s podtlakovým posilovačem
pomocná (ruční): mechanická, převodová, pásová

Kola a obruče:

počet kol: 6 + 1 náhradní
druh: disková s osmi otvory
rozměr ráfků: 6,00—20 — plochá
obruče: pneumatiky 8,25—20" eHD se vzdušnicemi se silničním desénem s únosností 1750 kg při huštění 4,75 kp cm².

Budka:

uzavřená, dvoudvěřová, celokovová, minimální vnitřní šířka 1250 mm. Spolehlivě utěsněna proti vnikání prachu, vody i výfukových plynů, tepelně i zvukově izolována.

Okna zasklena bezpečnostním sklem, přední sklo opatřeno oplachovačem.

Vytápění teplým vzduchem teplovodním topením, snadno regulovatelným. Topení zabezpečuje při venkovní teplotě —10° C rozmrazení čelního skla do 5 minut po spuštění motoru.

Sedadla:

sedadlo řidiče samostatné, přestavitelné dopředu, nazad a výškově. Je potaženo prodyšnou látkou a obšito omyvatelnou hmotou.

Náplně provozních hmot:

nádrž na palivo	150 l
kapalinové chlazení motoru	22 l (s topením)
náplň oleje v motoru	6,5 l
v převodovce	5 l
v rozvodovce	6 l
v přídavné přev.	3,5 l

předepsané druhy maziv v létě v zimě

v motoru	OA - M6A (SAE 30)	OA - M4A (SAE 20)
v převodovce	OA - PP7 (SAE 90)	OA - PP7 (SAE 90)
v rozvodovce	OA - PP7 (SAE 90)	OA - PP7 (SAE 90)
benzín (oktanové číslo)	BA 72	
brzdová kapalina	SYNTOL, zelená 190 nebo jiná kapalina, která odpovídá SAE 70 R3	

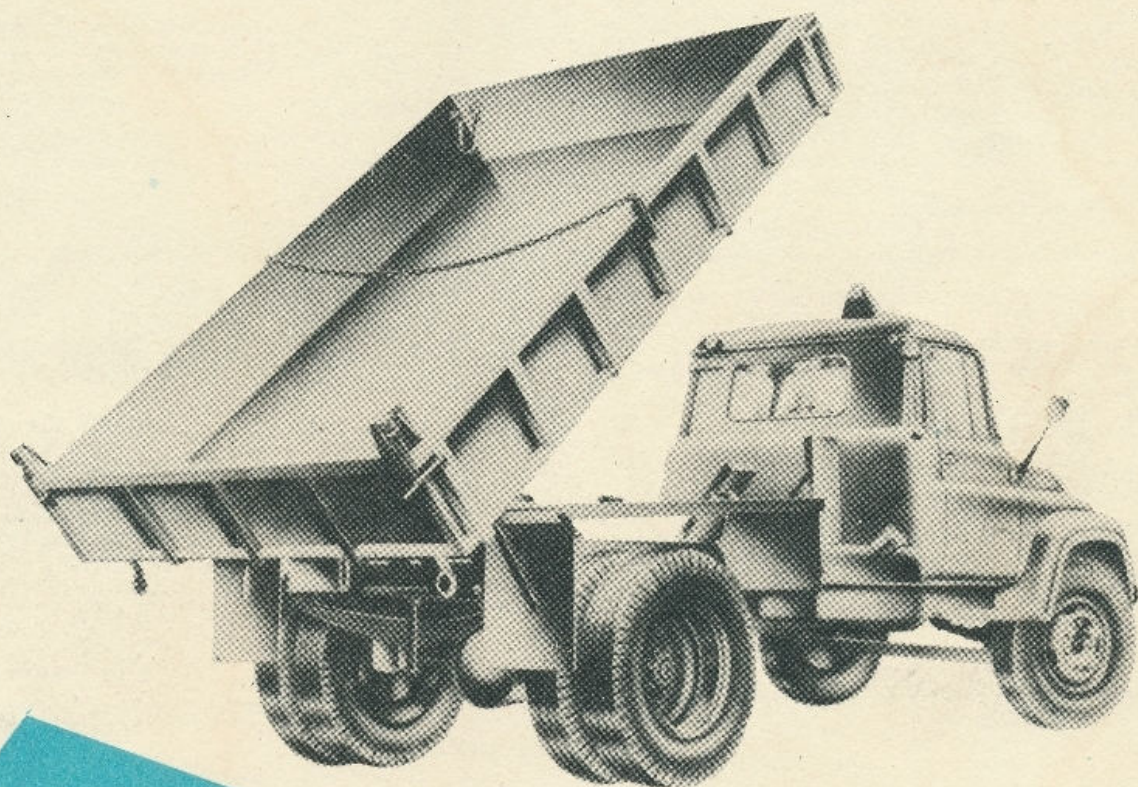
Změny vyhrazeny

Mototechna

BUCEGI

TYP **116**

SKLÁPĚČ



N O S N O S T 4,5 t
SKLÁPĚNÍ DO TŘÍ STRAN

VOLNĚ BEZ BILANČNÍHO PŘÍDĚLU DODÁ

Mototechna

**PODNIKŮM
ORGANIZACÍM
DRUŽSTVŮM**