

C O L L E C T I O N 9 5



SOLIDO® 

GROUPE IDEAL - LOISIRS
Société Nouvelle Solido

SOLIDO[®]

Créateur de miniatures de collection.



Sommaire

1/12	4
Actua	8
Prestige	9
Coca-Cola	15
Signature Séries	18
Age d'Or	26
Sixties	28
Yesterday	30
Today	32
Racing	34
Nostalgia	36
Tonergam I	38
Tonergam II	39
Tonergam III et IV	40
Bus-Présentoirs	41
Prestige	42



Roues directionnelles
Steering wheels



Planche de décoration
Extra decals



Capot ouvrant
Opening bonnet



Portes ouvrantes
Opening doors



Spider ouvrant
Opening rumble seat



Hayon ouvrant
Opening hatch



Coffre ouvrant
Opening luggage hood



Suspensions
Suspensions



Nouveauté
New



Variante
Variant



Réédition
Re-edition

1/12^e

Fidélité de reproduction
 Richesse des détails
 Précision des formes
 Couleurs et décoration
 authentiques
 Métal
 Plus de 130 pièces
 Véhicule présenté sur socle

NOUVEAUTE
N
 NEW

Faithful reproduction
 Minute details
 Accuracy of shapes
 Authentic colours and trim
 Die cast metal
 Over 130 parts
 Vehicle mounted on base

1201



Chevrolet Corvette 1958

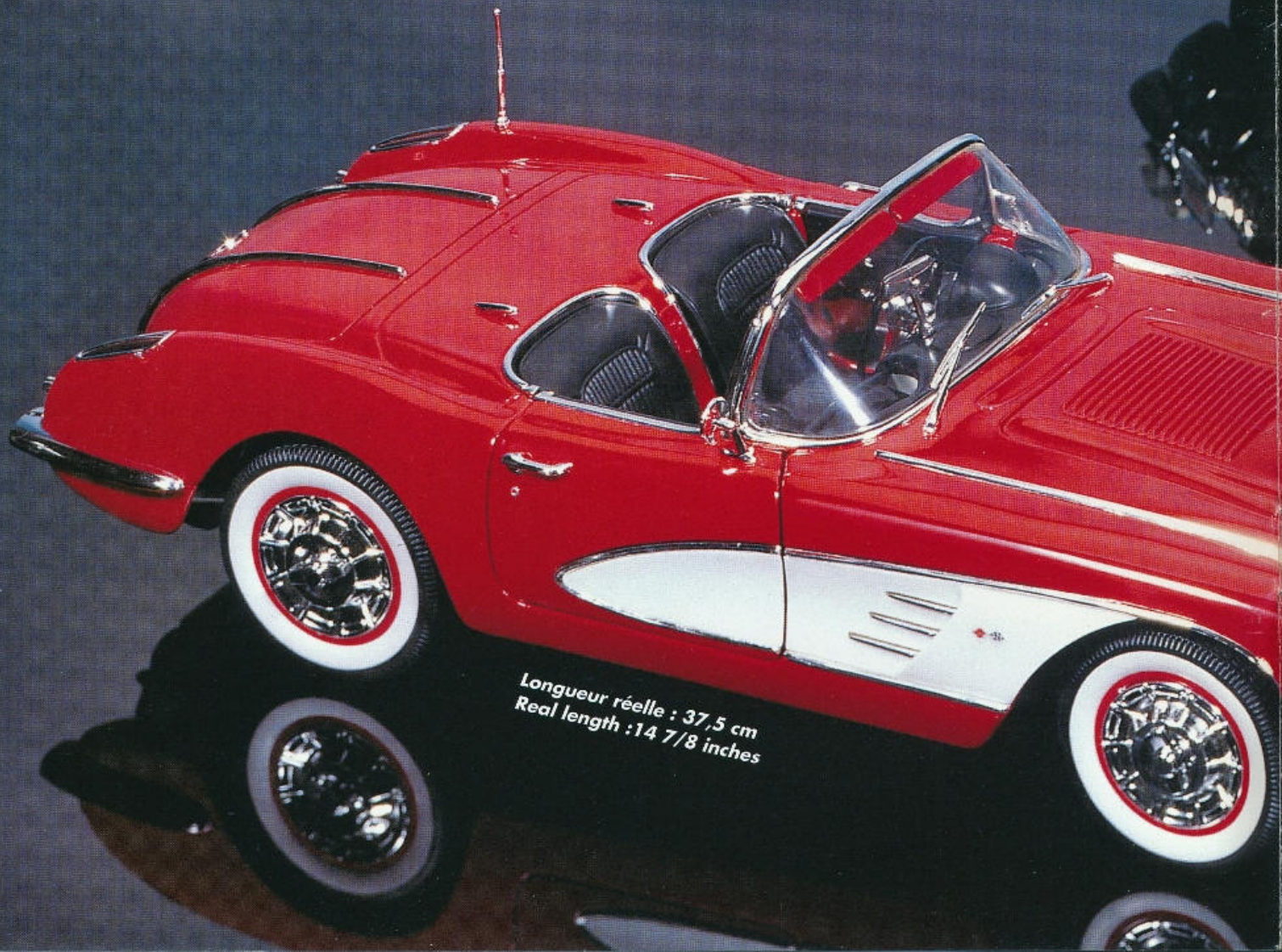


L : 48 cm - l : 26 cm - H : 16 cm
 L. 19 - W. 10 1/4 - H. 6 3/8

1202



Chevrolet Corvette 1958 Hard-Top



Longueur réelle : 37,5 cm
 Real length : 14 7/8 inches

CHEVROLET CORVETTE

1958

By *SOLIDO*

CORVETTE 1958 HARD-TOP

5



Capot ouvrant
Opening bonnet



Coffre ouvrant
Opening luggage
hood



Roues directionnelles
+ Suspensions
Steering wheels
and suspensions



Portes ouvrantes
Opening doors

T
U
R
X
I

meno 250 CV, una lunghezza di
za di circa 6 metri; un peso a vuoto
intorno ai 26 quintali; 200 km/h
di velocità massima a un prezzo
che era più del doppio delle più
care Rolls Royce dell'epoca... ba-
sterebbero questi pochi dati per
inquadrare, nell'affascinante mon-
do dell'auto del passato, la Bu-
ick... preziosa, la
più
nata
anni
zata
gatti
chiam
cosa
parsa
sino al
Non
tentati
ad una

MARKT
BUCH

DER VW B

ransporter des
irtschaftswunder

der Bus, Kombi, Doppelkabine,
modelle und -aufbauten



Monte
plugs!

competition and severe

Maxi miniatures - Die • Cast - Metal

Les véhicules reproduits dans ces gammes sont devenus des points de repères majeurs de leur époque. Ainsi la Citroën DS adoptée par les plus exigeants et par les plus grands des années 1960/70, et le VW Combi, au concept extraordinairement actuel, détourné de sa vocation première ont conduit toute une génération vers le voyage et la liberté.

The vehicles produced for this range have become the major milestones of their time. The Citroën DS chosen by the demanding and the famous in the 1960 /70's, and the VW Combi, a concept which is still astonishingly up-to-date, borrowed from its original vocation, to become a symbol of travel and freedom for a whole generation.



L. 36 - l. 17,5 - H. 14,5 cm
L. 14 1/4 - W. 6 7/8 - H. 5 3/4

8503



Citroën ZX rally-raid 1992
L : 24,5 cm
Length 9 5/8 inches

8504



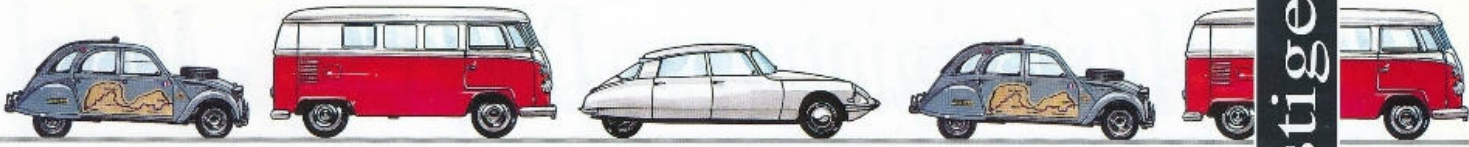
Renault Safrane 1992
L : 26 cm
Length 10 1/4 inches



8503

8504





8001



Bugatti Royale type 41 1930
 L : 28 cm
 Length 11 inches

8006



Rolls-Royce Silver Cloud II 1961
 L : 27 cm
 Length 10 5/8 inches

8009



Ford Roadster 1934
 L : 24 cm
 Length 9 1/2 inches





Maxi miniatures - Die • Cast - Metal

8011

Cadillac Eldorado 1955
L : 26,5 cm
1955 Cadillac Eldorado Convertible
Length 10 3/8 inches

8014

V.W. Coccinelle Cabriolet 1949
L : 24 cm
1949 Beetle Convertible
Length 9 1/2 inches

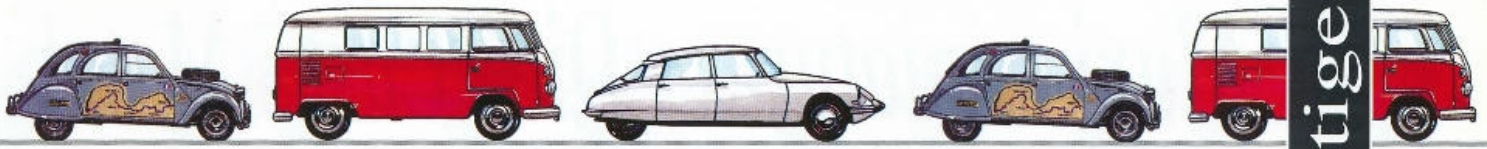
8016

V.W. Coccinelle Berline 1949
L : 24 cm
1949 Beetle Berline
Length 9 1/2 inches

8306

V.W. Coccinelle Berline 1958
L : 24 cm
1958 Beetle Berline
Length 9 1/2 inches





8022



Mini Cooper S 1964
L : 19 cm
Length 7 1/2 inches

8023



Mini Cooper S Rallye 1967
L : 19 cm
Length 7 1/2 inches

8026



Ford Pick-up Pompiers 1936
L : 24 cm
Length 9 1/2 inches

8027



Ford Citerne 1936
L : 24 cm
1936 Ford Tanker
Length 9 1/2 inches



12

GAMME Prestige



Maxi miniatures - Die • Cast - Metal

8028



Citroën 2CV 1966
L : 22,5 cm
Length 8 7/8 inches

8029



Citroën 2CV Découverte 1966
L : 22,5 cm
1966 Citroën 2CV (Open)
Length 8 7/8 inches

8030



Citroën 2CV Découverte 1971
L : 22,5 cm
1971 Citroën 2CV (Open)
Length 8 7/8 inches



8028

8030

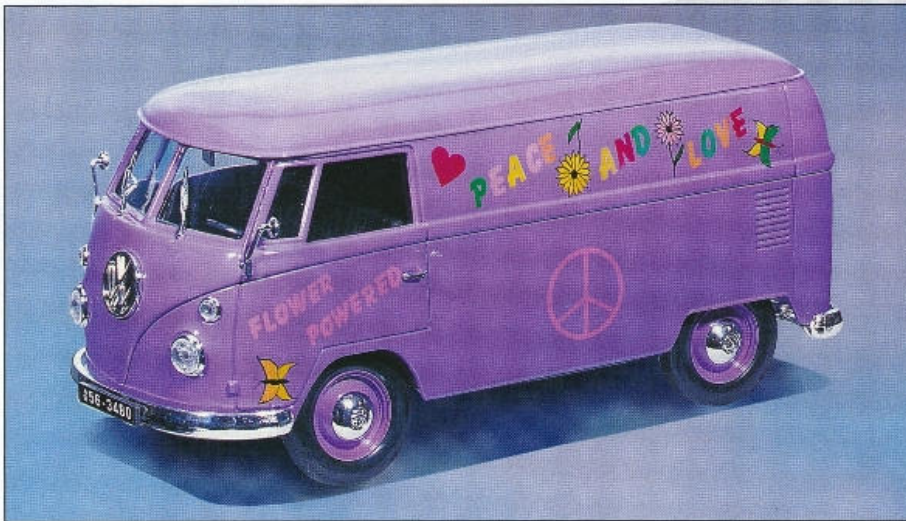
8029



NOUVEAUTÉ
N
NEW

8031 

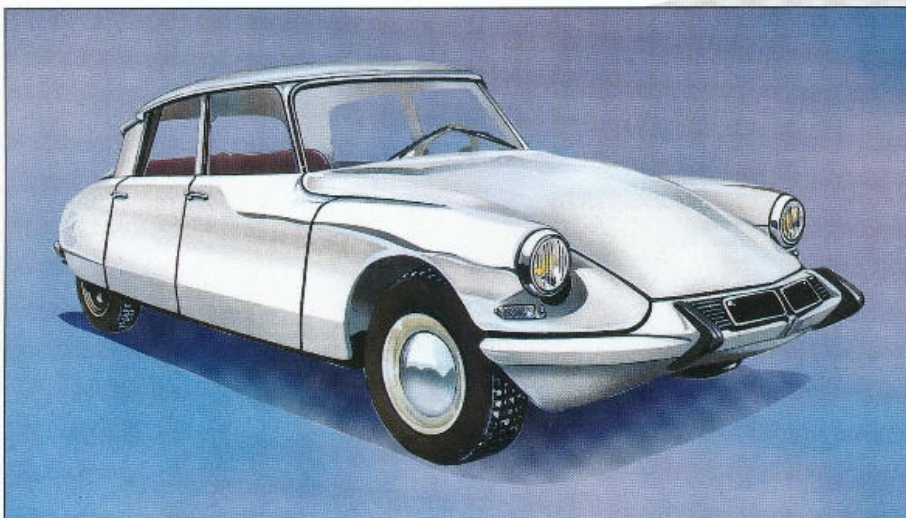
V.W. Combi Vitré 1966
L : 22,5 cm
1966 V.W. Combi
Length 8 7/8 inches



NOUVEAUTÉ
N
NEW

8032 

V.W. Combi Tolé 1966
L : 22,5 cm
1966 V.W. Combi Van
Length 8 7/8 inches



NOUVEAUTÉ
N
NEW

8033  3 Niveaux
3 Levels

Citroën DS 19 Berline 1963
L : 26,5 cm
1963 Citroën DS 19 Berline
Length 10 3/8 inches

Maxi miniatures - Die • Cast - Metal



L. 36 - l. 17,5 - H. 14,5 cm
L. 14 1/4 - W. 6 7/8 - H. 5 3/4

NOUVEAUTÉ
N
NEW

3 Niveaux
3 Levels



8034

Citroën DS 19 rallye 1963
L : 26,5 cm
1963 Citroën DS 19 rallye
Length 10 3/8 inches



NOUVEAUTÉ
N
NEW

3 Niveaux
3 Levels



8035

Citroën DS 19 Présidentielle 1963
L : 26,5 cm
1963 Citroën DS 19 Official car
Length 10 3/8 inches

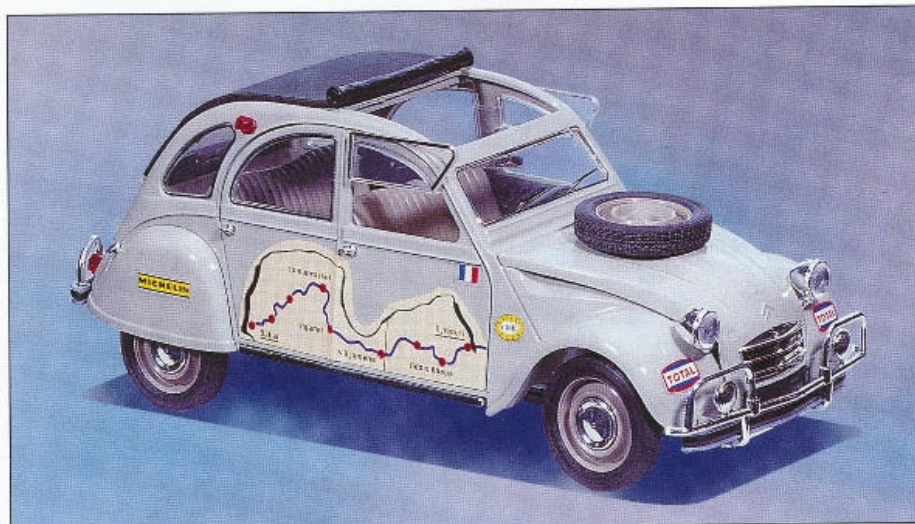


VARIANTE
V
VARIANT



8036

Citroën 2CV "raid" 1966
L : 22,5 cm
1966 Citroën 2CV raid
Length 8 7/8 inches



Coca-Cola®

brand DIE CAST METAL TOY VEHICLES



MEET ME AT THE SODA FOUNTAIN



 9506

V.W. Coccinelle Berline
1958 - L : 24 cm
1958 V.W. Beetle Berline
Length 9 1/2



16

Coca-Cola
brand DIE CAST METAL TOY VEHICLES



9507 

Cadillac Eldorado
1955 - L : 26,5 cm
1955 Cadillac Eldorado
Convertible
Length 10 3/8 inches

NOUVEAUTE
N
NEW

 9508

V.W. Combi 1966
L : 22,5 cm
Length 8 7/8 inches



VARIANTE
V
VARIANT

L. 36 - l. 17,5 - H. 14,5 cm
L. 14 1/4 - W. 6 7/8 - H. 5 3/4

9509 

Citroën 2CV 1966
L : 22,5 cm
Length 8 7/8 inches



9610

Cadillac Eldorado 1957



9612

Ford V8 Plateau 1936
1936 Ford V8 Platform Truck



9613

V.W. Combi 1966



L. 15,5 - l. 6,5 - H. 7,5 cm
L. 6 - W. 2 5/8 - H. 3



9614

Renault Espace 1991



9615

Ford Mustang 1964 1/2



9616

Renault Trafic 1994 1/50

NOUVEAUTE
NEW

VARIANTE
VARIANT



7404

Présentoir 1/43ème
COCA-COLA
Colis présentoir +
24 modèles COCA-COLA
assortis
H. 59 cm - l. 24 cm
Capacité : 12 pièces

1/43 COCA-COLA
Display Stand with an
assortment of 24
COCA-COLA models
H. 23 1/4
W. 9 1/2 inches
Capacity : 12 pieces



7414

Boîte présentoir 1/43ème
COCA-COLA
12 modèles COCA-COLA assortis
L. 26,5 - l. 16 - H. 22 cm
Capacité : 12 pièces



1/43 COCA-COLA
Display pack 12 models
L. 10 1/2 - W. 6 3/8 - H. 8 3/4
Capacity : 12 pieces

L. 26,5 - l. 6,5 - H. 10 cm
L. 10 3/8 - W. 2 5/8 - H. 4 7/8



9701

London Bus
1/50

Les voitures miniatures en métal marque COKE® sont produites avec l'autorisation de The Coca-Cola Company, propriétaire des marques "Coca-Cola", "Coke", le dessin de la vague, et le dessin de la bouteille contour. © 1995 The Coca-Cola Company. Tous droits réservés.

COKE® brand Die Cast Vehicles are produced under the authority of The Coca-Cola Company, owner of the trademarks COCA-COLA, COKE, the Dynamic Ribbon device and the design of the contour bottle. © 1995 The Coca-Cola Company. All rights reserved.



Humphrey Bogart

James Dean

Marilyn Monroe™

Orville

**100^{ème}
ANNIVERSAIRE
DU CINEMA
100th
ANNIVERSARY
OF CINEMA**



SIGNATURE

Li



URE **STAR**
SERIES

limited Edition

SERIE Signature

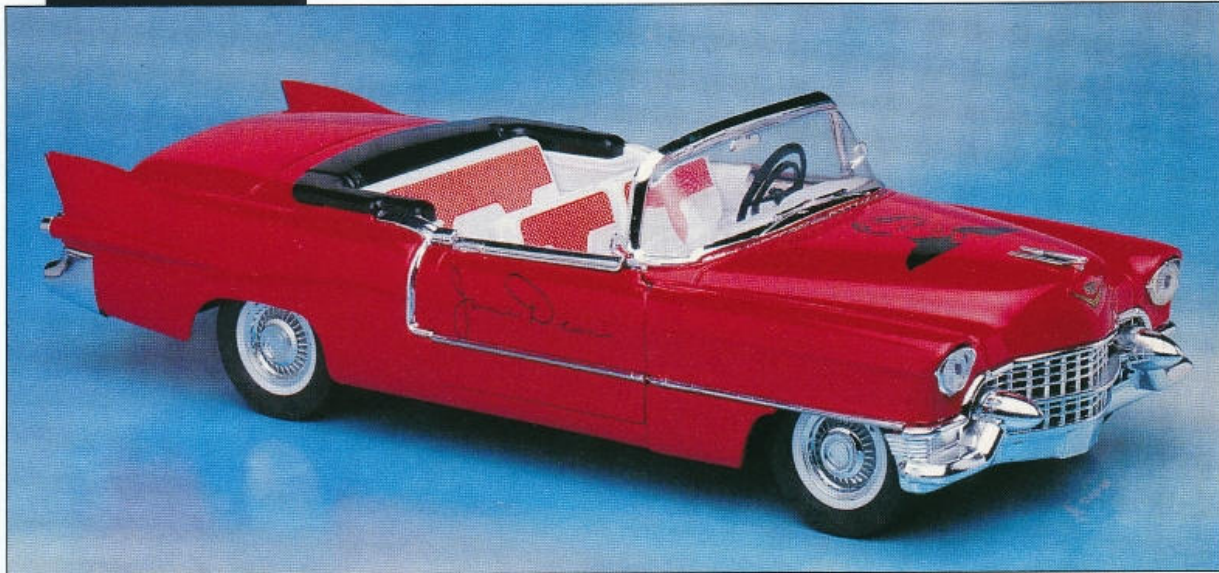


JAMES DEAN

James Dean



20



9801



Cadillac Eldorado
"James Dean"
1955
L: 26,5 cm
Length 10 3/8 inches

100^{ème}
ANNIVERSAIRE
DU CINEMA
100th
ANNIVERSARY
OF CINEMA



9901

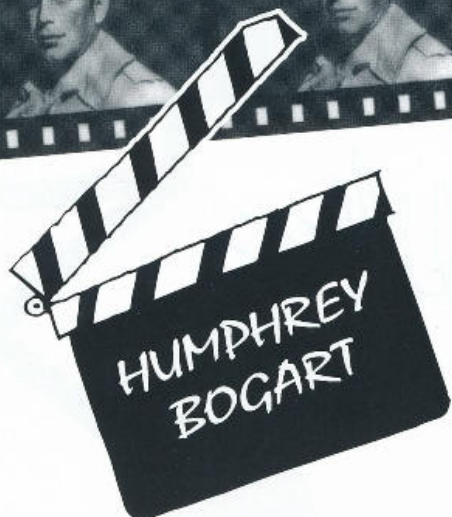
Buick Super
"James Dean"
1950
1/43



L. 15,5 - l. 6,5 - H. 7,5 cm
L. 6 - W. 2 5/8 - H. 3

L. 36 - l. 17,5 - H. 14,5 cm
L. 14 1/4 - W. 6 7/8 - H. 5 3/4

© '94 DEAN by Curtis
TM/© 1994 James Dean Foundation under
license authorized by Curtis Management
Group, Indianapolis, Indiana, 46202 USA.
All rights reserved.



SERIE Signature

21



9802



Ford Roadster
"Humphrey Bogart"
1934
L: 24 cm
Length 9 1/2 inches



9902



Packard Sedan
"Humphrey Bogart"
1937
1/43

Humphrey Bogart

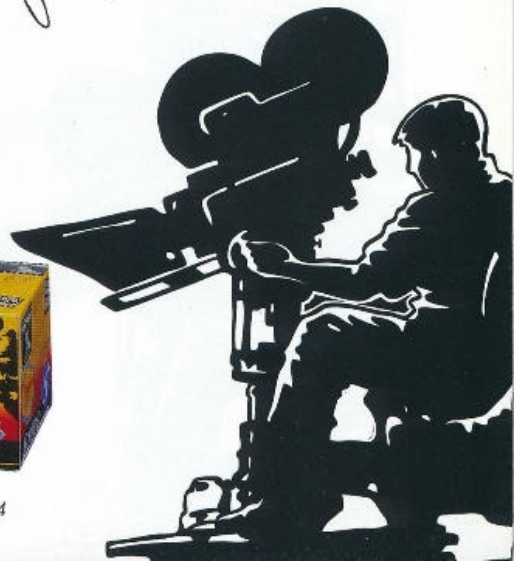


©'94 BOGART by Curtis
TM/© 1994 BOGART, INC. under license
authorized by Curtis Management Group,
Indianapolis, Indiana, 46202 USA.
All rights reserved.



L. 15,5 - l. 6,5 - H. 7,5 cm
L. 6 - W. 2 5/8 - H. 3

L. 36 - l. 17,5 - H. 14,5 cm
L. 14 1/4 - W. 6 7/8 - H. 5 3/4





ORSON WELLES



Orson Welles



9803



Rolls Royce
"Orson Welles"
1961

L : 27 cm
Length 10 5/8 inches

100^{ème}
ANNIVERSAIRE
DU CINEMA
100th
ANNIVERSARY
OF CINEMA



9903

Rolls Royce
"Orson Welles"
1939
1/43



L. 15,5 - l. 6,5 - H. 7,5 cm
L. 6 - W. 2 5/8 - H. 3

L. 36 - l. 17,5 - H. 14,5 cm
L. 14 1/4 - W. 6 7/8 - H. 5 3/4



© 94 WELLES by Curtis
TM/© 1994 The Orson Welles Estate under license
authorized by Curtis Management Group,
Indianapolis, Indiana, 46202 USA.
All rights reserved.



SERIE Signature

23



9804



Cadillac Eldorado
"Marilyn Monroe"
1955
L: 26,5
Length 10 3/8 inches



9904

Buick Super
"Marilyn Monroe"
1950
1/43

Marilyn Monroe™



"Design © 1994 The Estate of Marilyn Monroe.
All rights reserved."

Marilyn Monroe

MARILYN™ AND NORMA JEANE™ are trademarks of The Estate of Marilyn Monroe. Represented by The Roger Richman Agency, Inc., Beverly Hills, CA".

"© 1994 The Estate of Marilyn Monroe.
All rights reserved."

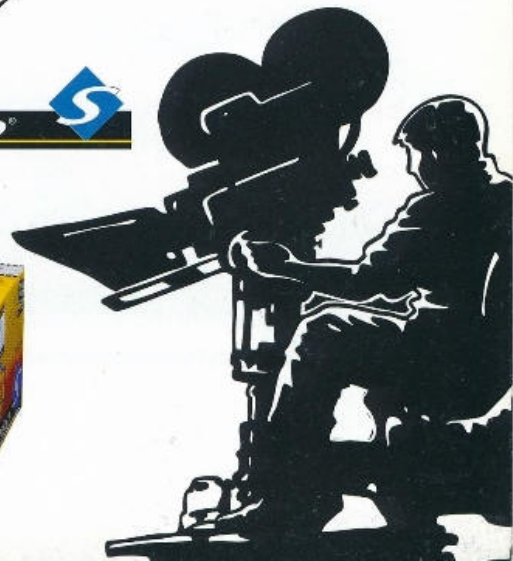
Marilyn Monroe

MARILYN™ AND NORMA JEANE™ are trademarks of The Estate of Marilyn Monroe. Represented by The Roger Richman Agency, Inc., Beverly Hills, CA".



L. 15,5 - l. 6,5 - H. 7,5 cm
L. 6 - W. 2 5/8 - H. 3

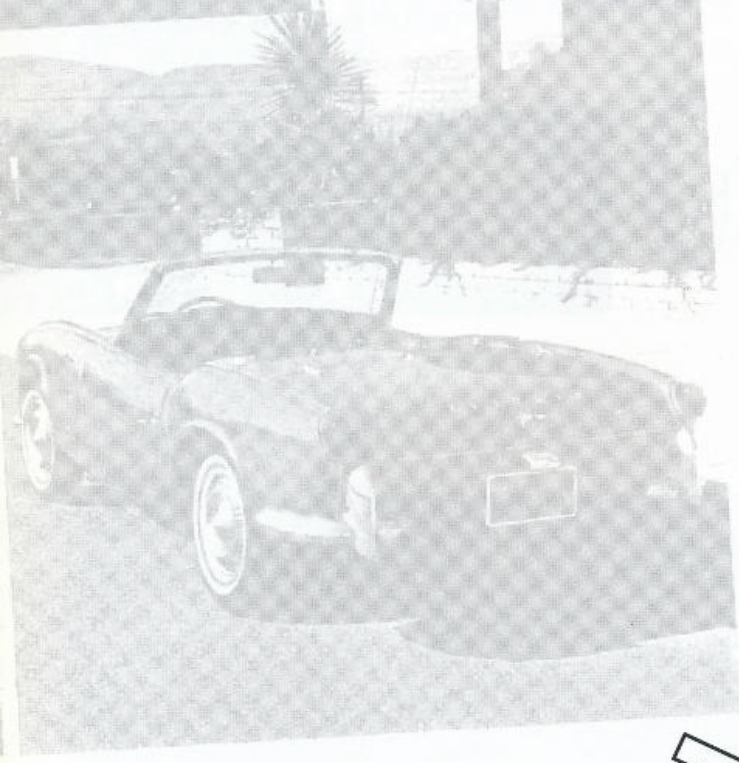
L. 36 - l. 17,5 - H. 14,5 cm
L. 14 1/4 - W. 6 7/8 - H. 5 3/4



to 100 mph test.
 While other axle ratios are 4.10:1, no higher gears were just about ideal. We made 5 mph, corresponding estimate the top speed as about 5500. Actually, this engine has mechanical valve lifters and can be run up to over 6000 rpm, which would be 136 mph with no allowance for tire expansion. However, 6000 is 1200 rpm over the power peak, and 125 mph is our estimate of the absolute top speed—considering the shape of the car. That's still faster than the original SSK with 240 bhp—in full touring trim. Incidentally, the R-2 engine's factory rating of 289 bhp at 4000 rpm appears to be quite honest and cannot be compared with that of contemporary engines. But if you think of engine modifying, is almost unlimited. The handling qualities of the new SS are Mercedes SSK, there is no denying that it is possibly even firmer than that of a Mercedes. It is probably the softest of any modern car I have driven. We felt that they are still experimenting they will definitely have something a little

which we once said "corners well but corners flat and virtually neutral. The very SS also helps (2.5 turns) and the rear end out if you want to try. We felt what inhibited cornering power, it fenders are not turn with the wheels as one they are a little wider for better protection at any speed up to 100 mph. I drove it, and which turned

Something a great many cars



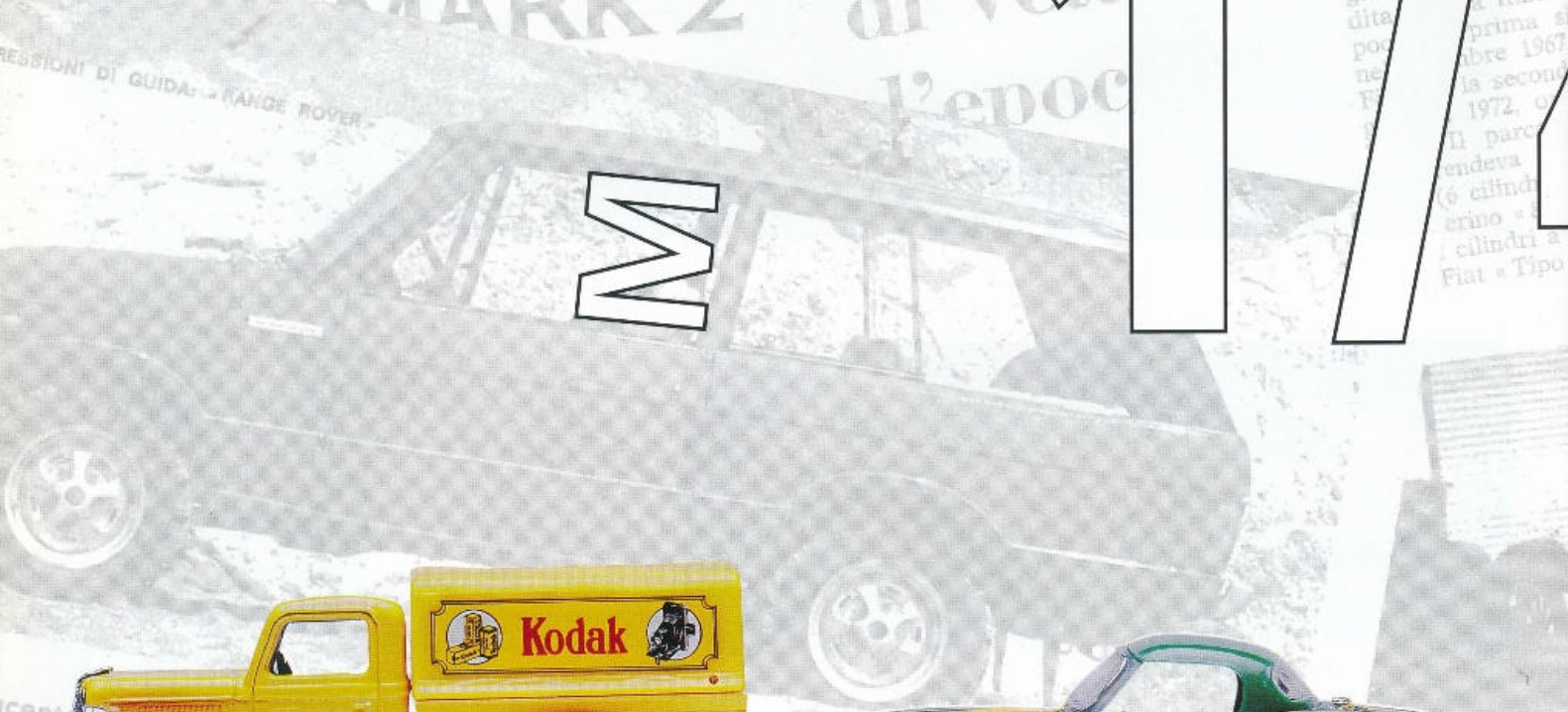
M I A

MARK 2

L'asta di vendita di L'epoca

Al (Ivrea) ganzia dita poe ne E. 1972, o il parco endeva (6 cilindri) erino « cilindri a Fiat « Tipo

PRESSIONI DI GUIDA - RANGE ROVER



cent
 o il s
 i buo
 ia, i
 i titu
 siccer
 rrische
 la quale
 stati amalgamati rive
 Indubbiamente avan
 are i tagli decisivi delle
 la suddivisione degli
 per capire la sicurezza
 zatori della Rover. Le
 apparentem
 sopra del
 auto. I
 subito che le
 strati con le
 superiori a quelle di abitabi
 larghezza, e soprattutto in
 saggero divisi dal largo tunnel di
 smissione hanno la più ampia libertà di
 movimenti: ci potrebbe stare addirittura un terzo sedile.
 L'accessibilità è abbastanza
 che dietro, non è abbastanz
 strada. I comandi sono disposti con la
 massima razionalità: i principali rag
 gruppati sulle quattro leve poste ai lati
 del piantone guida, gli altri, quelli che
 si usano meno, sono invece sulla plan
 cia. Capace il cassetto portaoggetti no
 sto davanti al passeggero.
 un piccolo vano
 se si consi
 « Range » è solo una fuori
 strada. I comandi sono disposti con la
 massima razionalità: i principali rag
 gruppati sulle quattro leve poste ai lati
 del piantone guida, gli altri, quelli che
 si usano meno, sono invece sulla plan
 cia. Capace il cassetto portaoggetti no
 sto davanti al passeggero.
 un piccolo vano
 del 1925.

WORLD'S NEW
Competition: D

T
U
R
43

lire, una
(1934/
un'Alfa
25 con
0 lire);
der so-
0.000 e
e spicca-
000 di lire)
del 1912 di
ativa, ver-
a in au-
Visto il successo
a organizzata un
anno.

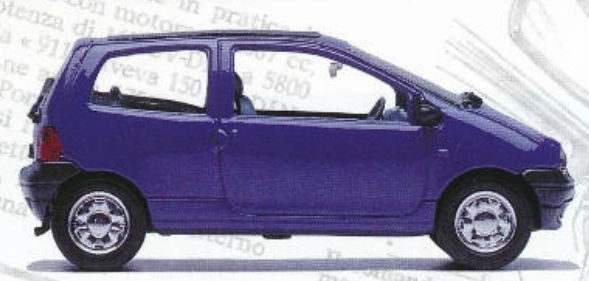
Plat

M

S

Porsche: "Carrera" 3
"unificate"

ie unificate; rimane in pratica
(», sempre con motore
on potenza di
in (la « 911
S» ne
ve Porsche
a, si
chier
ra,
una



arriva la "Golf" 1600
scompare la "

Age d'or 1/43 - Die • Cast - Metal

Les voitures originales de cette gamme sont des trésors inestimables. La série Age d'Or, regroupant leurs répliques en miniature, collection dans la collection, est à l'origine du succès de Solido.

The original cars behind this range are priceless treasures. The Age d'Or series, producing their replicas in miniature, a collection within a collection, is at the origin of Solido's success.

26



4002

Jaguar SS 100
1938



4032



Citroën 15 CV
1939



4036



Bugatti Royale
1930



4051

Delage Coupé
De Ville
1938



4077

Rolls-Royce
Cabriolet 1939
1939
Rolls-Royce
Convertible



4085

Cadillac 452 A
1931



4086

Mercedes 540 K
Cabriolet 1938
1938
Mercedes 540 K
Convertible



4088

Bugatti Atalante
1939



L. 15,5 - l. 6,5 - H. 7,5 cm
L. 6 - W. 2 5/8 - H. 3



4149



Renault 40 CV
Landaulet
1926



4160

Alfa Romeo
2500 Sport
1939



4162

Hispano-Suiza
Torpédo
1926



4163

Ford V8 Taxi
1936



4433

Ford V8
Pick-up "Kodak"
1936



4434

Ford V8 Citerne
Pompiers 1936
Ford V8
Fire Dept. Tanker



4435



Ford V8
Charbonnier
1936
1936 Ford V8
coal truck



4436

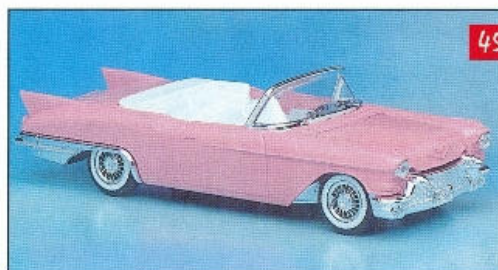


Ford V8
Pick-up "Miko"
1936

Sixties 1/43 - Die • Cast - Metal

Cette gamme s'enrichit cette année de deux nouveaux modèles : Ford Mustang 1964 et Renault Dauphine 1963. Sportives, berlines, cabriolets, coupés, les miniatures de la gamme Sixties sont une évocation forte de l'époque où les accents du Rock'n Roll se mêlaient aux caprices des stars.

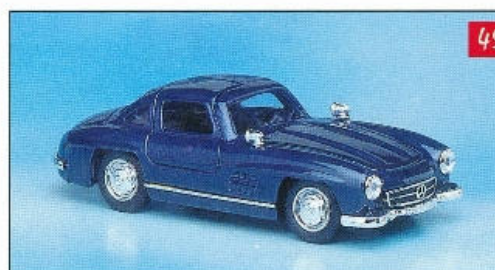
This range is extended this year with two new models : the 1964 Ford Mustang and the 1963 Renault Dauphine. Sports cars, saloons, convertibles, coupés, the Sixties range models strongly evoke the Rock'n Roll era scented with the caprices of the stars.



4500



Cadillac Eldorado
Biarritz
1957



4502



Mercedes 300 SL
1954



4506



Ferrari 250 GTO
1963



4508

Chevrolet
1950



4512

Buick Super
1950



4524

Tucker
1948



4533



AC Cobra 427
1965



4534

V.W Combi Vitre
1966
1966 V.W Combi



L. 15,5 - l. 6,5 - H. 7,5 cm
L. 6 - W. 2 5/8 - H. 3



4535

V.W Combi Pompier
1966
1966 V.W Combi
Fire Brigade



4536

Citroën 15CV Taxi
1952



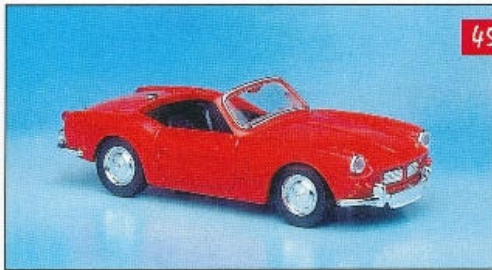
4537

Renault 4CV
1954



4538

Renault 4CV
Découvrable
1954
1954 Renault
4CV (Open)



4539

Triumph
Spitfire MK I
1962



4540

NOUVEAUTE
NEW
Ford
Mustang
1964 1/2



4541

NOUVEAUTE
NEW
Renault
Dauphine Berline
1961



4542

NOUVEAUTE
NEW
Renault Dauphine
Toit Ouvrant 1961
1961 Renault Dauphine
(Opening roof)

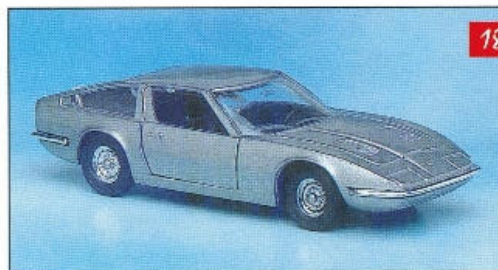
30

GAMME Yesterday

Yesterday 1/43 - Die • Cast - Metal

Emotion du coup d'oeil ou du rêve : les voitures des années 70 qui composent cette gamme font déjà l'objet de bien des convoitises... Le Range Rover, une des nouveautés 1995 de Solido, fait désormais partie de ces incontournables.

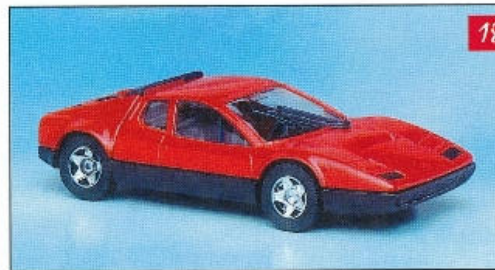
Emotions awakened by a look, a dream : the cars of the Seventies comprising this range are coveted by many. The Range Rover, one of Solido's new 1995 models, is already one of them.



1801



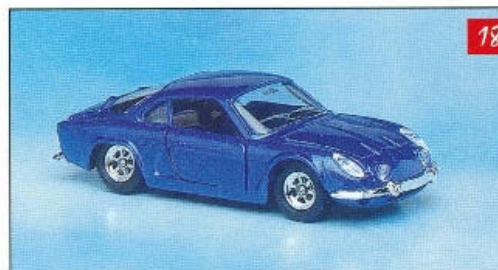
Maserati Indy
1970



1802



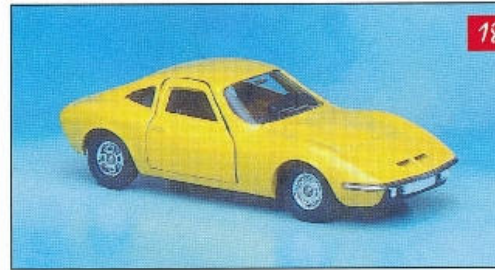
Ferrari BB
1976



1803



Alpine A 110
1970



1805



Opel
GT 1900
1968



1806



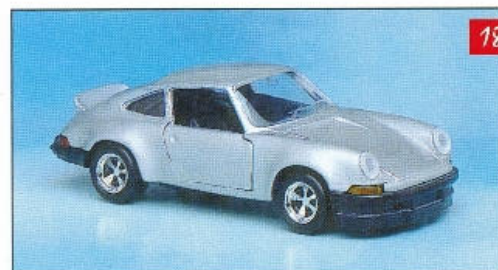
Jaguar XJ 12
1978



1807



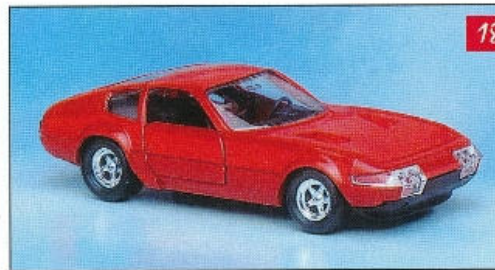
Citroën SM
1970



1808



Porsche Carrera
1973



1810



Ferrari 365 GTB4
1972

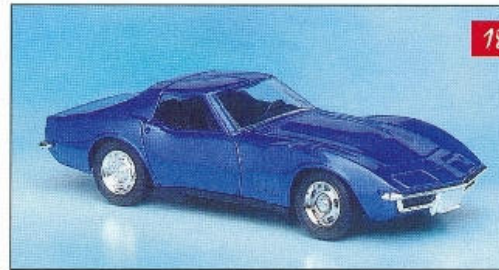


L. 15,5 - l. 6,5 - H. 7,5 cm
L. 6 - W. 2 5/8 - H. 3



1812

B.M.W. M1
1979



1813

Chevrolet Corvette
1968



1814



Alpine A310
1972



1816



Alfa Romeo
Carabo
1968



1817

NOUVEAUTE
NEW



Range Rover
1978



1818

REÉDITION
RE-EDITION

Peugeot
504 Coupé
1978



1819

REÉDITION
RE-EDITION



Citroën 2CV
Découverte 1979
1979 Citroën 2CV
"open"



1820

REÉDITION
RE-EDITION



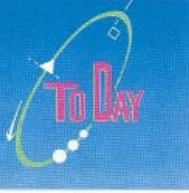
Citroën 2CV
1979

Today 1/43 - Die • Cast - Metal

Elaborées en collaboration directe avec les constructeurs, ces miniatures, comme la nouvelle Renault 19 Cabriolet, représentent le savoir faire technologique et conceptuel pour perpétuer la passion entre l'homme et l'automobile.

Produced with the direct support of the manufacturers, these models, such as the new Renault 19 Cabriolet, represent their technological and design know-how perpetuating the passion linking man and the motor car.

32



1508



Peugeot 205 GTI
1984



1511

Rolls-Royce
Corniche
1987



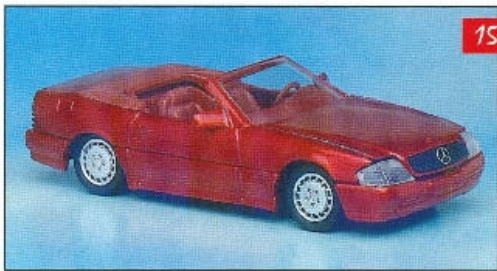
1514

Chevrolet Corvette
Cabriolet 1984
1984 Chevrolet
Corvette Convertible



1516

Peugeot
605
1989



1517

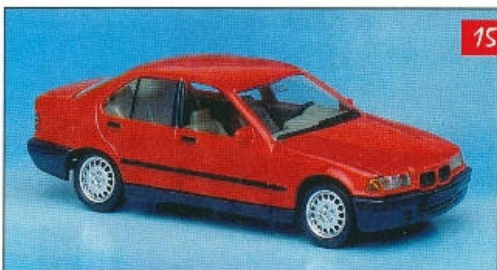


Mercedes SL
Cabriolet 1989
1989 Mercedes SL
Convertible



1520

Renault Clio 16S
1991



1521



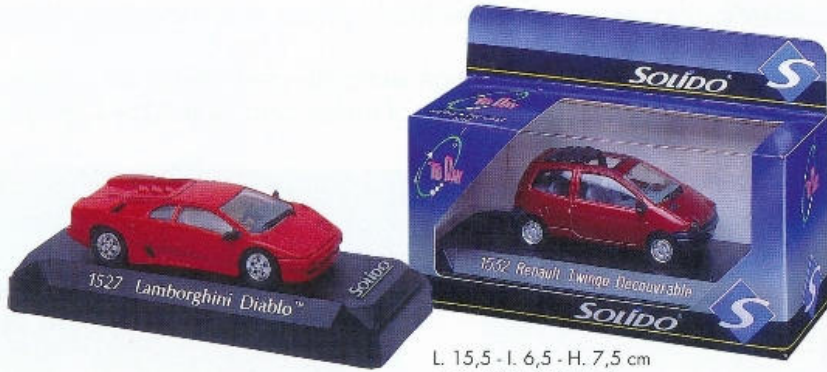
B.M.W. Série 3
1990



1522



Renault Espace
1991



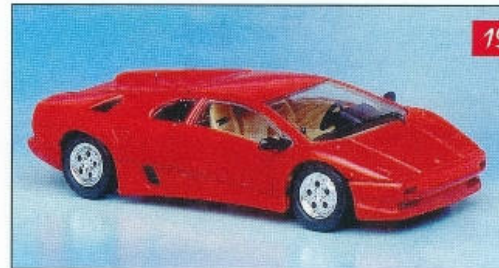
L. 15,5 - l. 6,5 - H. 7,5 cm
L. 6 - W. 2 5/8 - H. 3



1523



Citroën ZX Aura
1991



1527



Lamborghini Diablo
1990



1528



Renault
Twingo
1992



1529

B.M.W. Série 3
Cabriolet 1993
1993 B.M.W. Serie 3
Convertible



1530



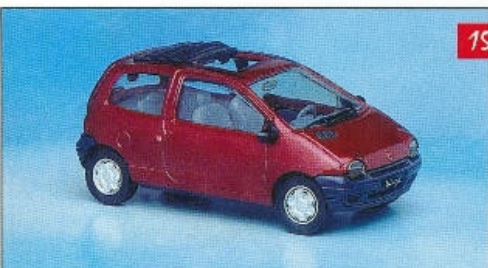
Renault
Twingo
1992



1531



Renault
Clio "Williams"
1993



1532



Renault Twingo
Découvrable
1993



1533

NOUVEAUTE
NEW

Renault 19
Cabriolet 1995
1995 Renault 19
Convertible

Racing 1/43 - Die • Cast - Metal

Virages sur les chapeaux de roues... chicanes, échappements libres et huile de ricin !
Les miniatures Racing nous font imaginer ce que sont ou -ont été- les plus grandes compétitions automobiles : de magnifiques aventures technologiques et humaines.

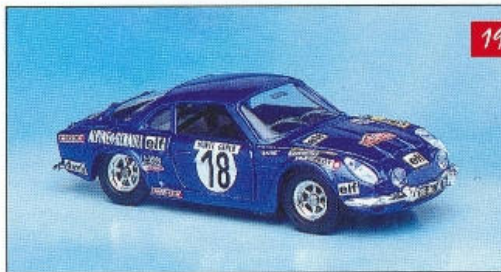
Screeching tires... chicanes, straight-through exhausts and ricinus oil ! The Racing models conjure up all the major motor racing events of today and yesterday : magnificent technological and human achievements.



1903



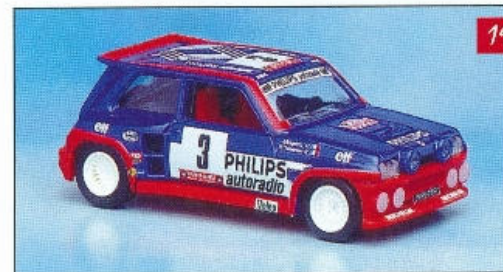
Citröen
15CV
Monte-Carlo
1952



1904



Alpine A110
Monte-Carlo
1973



1908



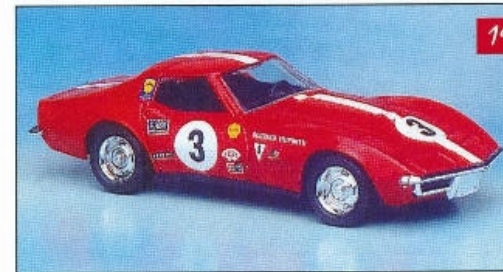
Renault 5
Maxi Turbo
1985



1909



AC Cobra 427
1965



1910



Chevrolet
Corvette
1968



1913



Fiat 131 Racing
1977



1914



Land Rover
1980



1915



Toyota Celica
1977



1916



Audi Quattro
1983



1917



Peugeot 504
Safari
1975



L. 15,5 - l. 6,5 - H. 7,5 cm
L. 6 - W. 2 5/8 - H. 3



1918



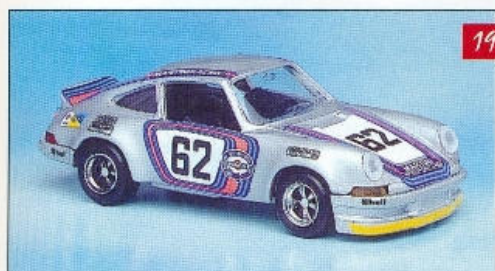
Renault Clio
Rallye
1993



1919



Renault
4CV Rallye
1954



1920



Porsche Carrera
1973



1921



Triumph
Spitfire MK I
1962



1922

NOUVEAUTE
NEW



Ford Mustang
1965



1923

VARIANTE
VARIANT



Lancia Rally
1983



1924

REÉDITION
RE-EDITION



Peugeot
504 coupé Rallye
1978



1925

REÉDITION
RE-EDITION



Porsche 935
1979



1926

NOUVEAUTE
NEW



Renault
Dauphine "1093"
1962



1927

NOUVEAUTE
NEW



Range Rover Rallye
1984

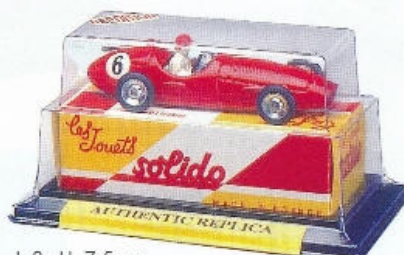
Nostalgia - Die • Cast - Metal

Nostalgia est une réédition authentique de miniatures produites par Solido dans les années 60. Les voitures originales étaient à l'époque à la pointe de la compétition. Le nom de leur pilote et le rugissement de leur moteur résonnent encore.

Nostalgia is an authentic re-issue of models produced by Solido in the Sixties. The actual cars were the competition leaders at the time. Their drivers' names and the roar of their engines can still be heard today.

36

Nostalgia
1/43



L. 14 - l. 8 - H. 7,5 cm
L. 5 1/2 - W. 3 1/8 - H. 3

RÉÉDITION
R
RE-EDITION



Suspensions



1101

RÉÉDITION
R
RE-EDITION



Ferrari 500 TRC
1956



1102

RÉÉDITION
R
RE-EDITION



Cooper F2
1959



1103

RÉÉDITION
R
RE-EDITION



Lola Climax V8 F1
1962



1104

RÉÉDITION
R
RE-EDITION



Maserati "250"
1956



1105

RÉÉDITION
R
RE-EDITION



Lotus F1
1960



1106

RÉÉDITION
R
RE-EDITION



Porsche Spyder
1955



1107

RÉÉDITION
R
RE-EDITION



Panhard DB
1959



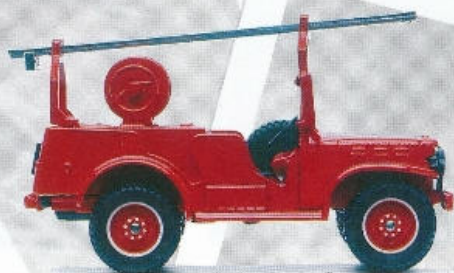
1108

RÉÉDITION
R
RE-EDITION



Ferrari 2,5 L
1962

M I N I A T U R E S
POMPIERS



Toner Gam I & II - Die • Cast - Metal

L. 16,5 - l. 5,5 - H. 8,5 cm
L. 6 1/2 - W. 2 1/4 - H. 3 3/8



38



2101

Saviem
Ter Secours
Saviem
First Aid Van



2106

Fourgon Mixte
Multi Purpose
Tender



2117

Jeep Dévidoir
Jeep with
hose reel



2128

Dodge WC 54



2130

Express Vitre
+ Motopompe
Express
+ Trailer



2133

Mercedes
Ambulance



2135

Peugeot J9
Ambulance



2137

Renault
Trafic



2138

Renault Trafic
Ambulance



2139

Dodge WC 56
Echelle



2140

Dodge WC 51
Citerne



2141

Renault Trafic
Bus





L. 22,5 - l. 5,5 - H. 9,2 cm
L. 8 7/8 - W. 2 1/4 - H. 3 5/8

GAMME TGI II

39



3106

Mack
Pompier
Mack
Fire Truck



3111

Mercedes
Echelle
Mercedes
Ladder
Truck



3112

Berliet
Nacelle
Berliet
Hydraulic
Platform



3116

G.M.C.
Citerne
G.M.C.
Tanker



3118

Iveco
Citerne
Rural
Iveco
Tanker



3119

Sides 2000
Mark 3 "Paris"



3124

Chargeur
Volvo



3125

Acmat VLRA
Feux de Forêts
Acmat Vltra
Forest Fire Tender



3127



Dodge WC 56
+ Zodiac



3128



Dodge WC 51
+ Motopompe
Dodge WC 51
+ Trailer



3129



Renault Trafic
+ Zodiac



3130



Peugeot J9
+ Motopompe
Express
+ Trailer

Toner Gam III & IV - Die • Cast - Metal

3511

Mack
R600 Pompiers
Mack R600
Fire Truck

3512

Mercedes
Citerne Pompiers
Mercedes Fire
Brigade Tanker

3513

Mack R600
Citerne Pompiers
Mack R600 Fire
Brigade Tanker



L. 28 - l. 5,5 - H. 8 cm
L. 11 - W. 2 1/4 - H. 3 1/8

3514

Mack
R600 Pompiers
Mack R600
Fire Truck

3515

Renault
Poste Médical
Renault Field
Casualty Vehicle

3516

Mercedes
Simulateur
Mercedes
Training Simulator

40



3601

Dameur
De Piste Kässbohrer
Kässbohrer
Track Rammer



L. 23 - l. 8 - H. 8 cm
L. 9 - W. 3 1/8 - H. 3 1/8



L. 26,5 - l. 6,5 - H. 8 cm
L. 10 3/8 - W. 2 5/8 - H. 3 1/8



4402



Bus
Londonien
London
Bus



4401



Autobus
Parisien
Paris Bus



L. 26,5 - l. 6,5 - H. 10 cm
L. 10 3/8 - W. 2 5/8 - H. 4 7/8

Présentoirs



7404

Boîte présentoir TG

Boîte présentoir
12 modèles TG 1 + 12 modèles TG 2
L. 39,5 - l. 23 - H. 28 cm

Display Pack
12 TG 1 + 12 TG 2 models
L. 15 1/2 - W. 9 - H. 10 7/8 inches.



Boîte présentoir 1/43ème
Assortiment de 24 modèles
L. 32 - l. 26 - H. 22,5 cm
Assortment of 24 models.
L. 12 5/8 - W. 10 1/4 - H. 8 7/8 inches.

7405 Boîte Présentoir Age d'or.
Display Pack Age d'or.

7406 Boîte Présentoir Sixties.
Display Pack Sixties.

7407 Boîte Présentoir ToDay.
Display Pack ToDay.

7409 Boîte Présentoir Yesterday.
Display Pack Yesterday.

7411 Boîte Présentoir Racing.
Display Pack Racing.

7413

Boîte présentoir Military 1 et 2

Boîte présentoir
12 modèles Military 1 + 12 modèles Military 2
L. 46 - l. 25 - H. 32,5 cm

Display Pack
12 Military 1 + 12 Military 2 models
L. 18 1/4 - W. 9 7/8 - H. 12 7/8 inches.



Maxi miniatures - Die • Cast - Metal

9404



VW Combi "Shell"

L : 22,5 cm

Length 8 7/8 inches



L. 36 - l. 17,5 - H. 14,5 cm
L. 14 1/4 - W. 6 7/8 - H. 5 3/4

9405



VW Combi "Sarotti"

L : 22,5 cm

Length 8 7/8 inches

9406



VW Combi "Michelin"

L : 22,5 cm

Length 8 7/8 inches



Bemerkungen

BEMERKUNGEN

43

1/12^e



CHEVROLET CORVETTE 1958

Les couleurs, les décorations et autres détails peuvent être différents de ceux imprimés sur notre publicité.
The colours, decorations and other points of detail may be different from those shown in this brochure.

Tous nos produits sont conformes aux normes européennes de sécurité.
All our products comply with the european norms of security.

The trademarks : Cadillac, Eldorado, Seville, Biarritz, 452A, Buick, Super, Chevrolet, Camaro, Corvette, G.M.C., are used under license from GENERAL MOTORS CORPORATION.

The trademarks : Thunderbird, Ford, used under license from FORD MOTORS COMPANY.

The trademarks : LAMBORGHINI and DIABLO are owned by, and used under license from Automobili Lamborghini S.P.A., Italy.

"Jeep" and the Jeep grille design are trademarks of Chrysler Corporation, U.S.A. and are used under license from © "CHRYSLER CORPORATION".

DODGE and CHRYSLER trademarks are reproduced under license with CHRYSLER CORPORATION.

The trademarks Kodak and design are used under license from OFFICIAL LICENSED PRODUCT Kodak Collection - Eastman Kodak Company.

Mini and the Mini Shape are trademarks of Rover Group Limited used under licence by SN Solido SA © 1995 Rover Group Limited

Modello : prodotto su approvazione Ferrari.



FRANCE :
MAJODIS
ZI - BP 108
69143 RILLIEUX CEDEX (FRANCE)
TÉL. : 72 01 72 01
FAX : 78 88 89 97



SOLIDO TOYS (UK) LTD
MURRAYFIELD ROAD - BRAUNSTONE
LEICESTER LE3 IUW (UK)
TÉL. : 116 2322544
FAX : 116 2314757



FRANCE :
SOLIDO PUB
ZA SOUS LE BEER
27730 BUEIL (FRANCE)
TÉL. : 32 26 27 24
FAX : 32 26 25 92



MAJORETTE (CANADA) INC.
350 TRADERS BLVD. EAST
MISSISSAUGA ONT. L4Z. 1W7
(CANADA)
TÉL. : 905 568 1313
FAX : 905 568 1570



SOLIDO GMBH
UNTERE KRAMERSGRASSE 9
D - 90403 NURNBERG
(DEUTSCHLAND)
TÉL. : 911 24 37 31
FAX : 911 24 30 91



MAJORETTE TOYS SINGAPORE PTE LTD
44 CHANCERY LANE
SINGAPORE 1130
TÉL. : 252 18 98
FAX : 252 28 98



SOLIDO ITALIA
VIA CEFALONIA, 58
25125 BRESCIA (ITALIA)
TÉL. : 30 2427129
FAX : 30 225555



MAJORETTE TOYS (US) INC
1400 N. W. 93 RD AVE
MIAMI FLORIDA 33172 (USA)
TÉL. : 305 593 6016
FAX : 305 477 1807



MAJORETTE ESPANOLA S.A.
EDIFICIO VANGUARD
CENTRA DE SANTA EULALIA
N° 236-240 ATICO B
08902 HOSPITALET DE LLOBREGA
ESPANA
TÉL. : 3 431 11 11
FAX : 3 422 56 79



MAJORETTE JAPAN K. K.
FAMIL-MINAMI-TOKIWADAIRA 1312
7-1, HIGURASHI, MATSUDO
CHIBA 270 - (JAPAN)
TÉL. : 473 84 1795
FAX : 473 85 6322

Société Nouvelle Solido
OULINS - 28260 ANET (FRANCE)
Tél. : 37 65 81 00 - Fax : 37 64 51 31

CATALOGUE COMPLET ET LISTE DE REVENDEURS SUR 3615 "MINAUTO"

Ne peut être vendu