



*AUTOMOBILI
D'EPOCA
PER
AMATORI*

**abbiamo ricostruito per voi
le vecchie automobili di altri tempi
lieti di riproporvi il gusto delle antiche macchine
simbolo di una mentalità
testimoni di un costume
ogni pezzo ha un suo stile diverso
e una sua storia compiuta
come ogni generazione ha avuto i suoi ricordi
legati a una vettura tanto bella
che ancor oggi si rivela col lento discorso
alla paziente letizia di chi
colleziona
è perciò nostra ambizione offrirgli
la bellezza che l'automobile esprime
con le ore del nostro secolo veloce
segnate sui fari e sui radiatori
delle minuscole vetture**





1



2



3



4



5



6



7



8

1 itala 1' targa florio 1906
 circuito delle Madonie di km.
 48.823 1° premio media km/h.
 46,800 - motore 4 cilindri bi-
 blocco da 7433 cmc. (130x140)
 45 cv.

2 itala raid pechino - parigi
 1907
 1° premio piloti S. Borghese, L.
 Barzini giornalista, E. Guizzardi
 motore 4 cilindri biblocco da
 7433 cmc. 40 cv. - peso kg. 1370

3 fiat 501 S tipo sport
 1919-26
 motore 4 cilindri - 80 km/h. 26
 cv. a 3000 giri - 1460 cmc. 65x
 100) consumo 10 l. x 100 km.

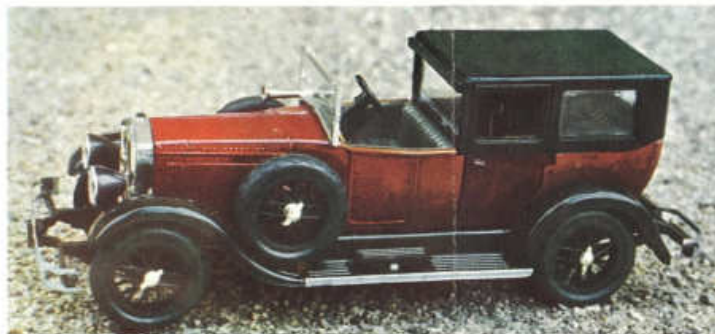
4 fiat 501 torpedo lusso
 1919-26
 motore 4 cil. 22 cv. 70 km/h.
 1460 cmc. (65x100) peso 820 kg.

5 alfa romeo gran prix P 3
 1932
 prima monoposto con doppia
 trasmissione disposta a V mo-
 tore 8 cilindri in linea (65x100)
 cmc. 2654 180 cv. a 5400 giri

6 fiat mod. O 1912
 motore 4 cilindri monoblocco
 (4x70) 12/15 cv. a 1800 giri ve-
 locità 60 km/h. consumo 10/13
 l. x 100 km.

7 fiat mod. O 1912
 carrozzata spyder

8 isotta fraschini tipo 8a
 1924
 motore 8 cil. in linea - valvole
 in testa (95x130) - 100/126 cv.
 vel. 140-160 km/h.



9



10

- 9 isotta fraschini tipo 8a 1924 (scoperta)

- 10 bianchi landalet 1909 motore 4 cilindri in linea cmc. 4939 hp. 25 - 1250 giri

- 11 bianchi landalet 1909 (scoperta) 4 marce avanti valvole laterali

- 12 fiat mod. O 1912 carrozzata spyder (scoperta)



11



12

- 13 fiat 508 « balilla » 1932-37 motore 4 cilindri in linea cilindrata cmc. 955

- 14 fiat tipo 2 1910-20 in linea cilindrata 2813 hp. 28 a 1850 giri valvole laterali

- 15 isotta fraschini tipo 8a spyder 1924 carrozzata speciale Sala - motore 8 cilindri in linea - velocità 160 km/h.

- 16 chalmers - detroit 1909 U.S.A. motore 4 cilindri in linea cil. 3,6 litri



13



14



15



16



17



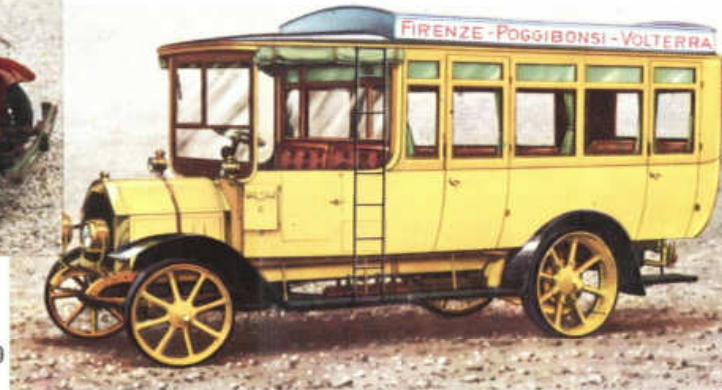
18

17 mercedes - benz 1909
Germania
motore 4 cilindri in linea - cil.
4084 cmc.

18 bianchi 15 - 20 cv. 1906
coupé de ville (8 molle) motore
in linea cmc. 4939



19



20

19 alfa romeo 6c 1750
1932
valvole comandate
da 2 alberi
in testa hp 55 (65x88)
(cofano apribile)

20 fiat autobus 18 BL
1915
motore monoblocco
4 cilindri 5650 cmc.
(100x100) cv.



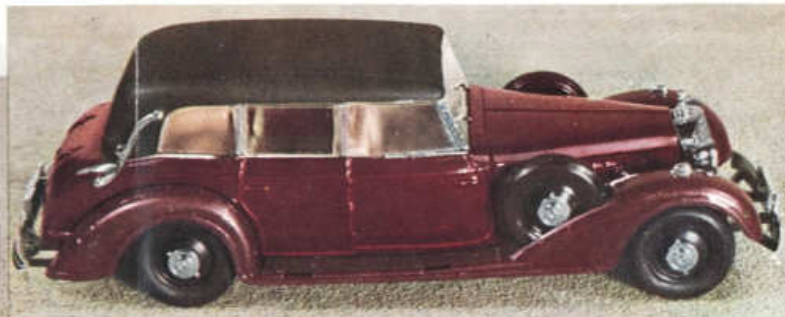
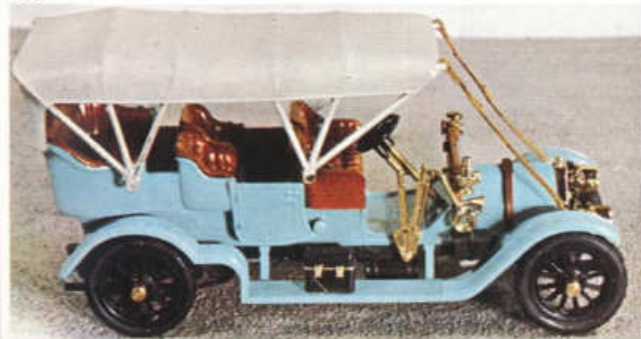
21

21 grande mercedes 1938 (scoperta)
sospensioni con molle elicoidali (composta da 80 pezzi)

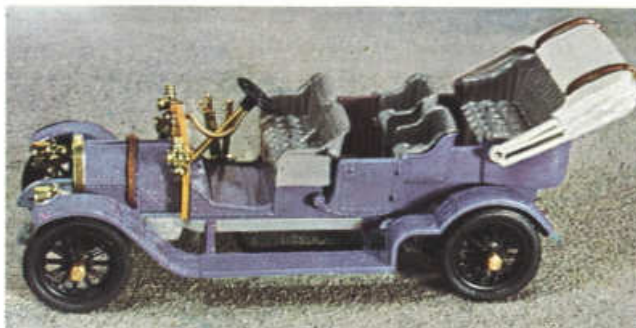
22 grande mercedes 1938
motore 8 cilindri in linea - valvole in testa cmc. 7700 -
velocità Km/h. 170

23 fiat 60 cv. 1905
motore 6 cil. in linea accoppiati a due a due
trasmissione a catena

23



22



24 fiat 60 cv. 1905
(scoperta)

24



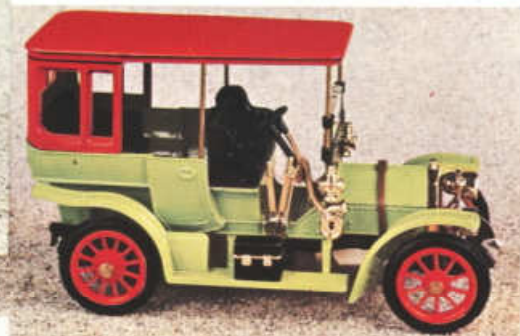
25

25 fiat 24 cv. doppio
phaeton 1906
motore ant. 4 cilindri verticali
biblocco cmc. 7363 - cv. 47 a
1200 giri minuto - trasmissione
a catena



26

26 fiat 12 cv. 1902
motore 4 cilindri biblocco
cmc. 3770 - cv. 14 a 1200 giri
minuto - consumo 1 litro ogni
7 km



27

27 fiat 24 cv. limousine 1905
motore 4 cilindri cmc. 7263 -
cv. 47 a 1200 giri minuto
trasmissione a catena



28

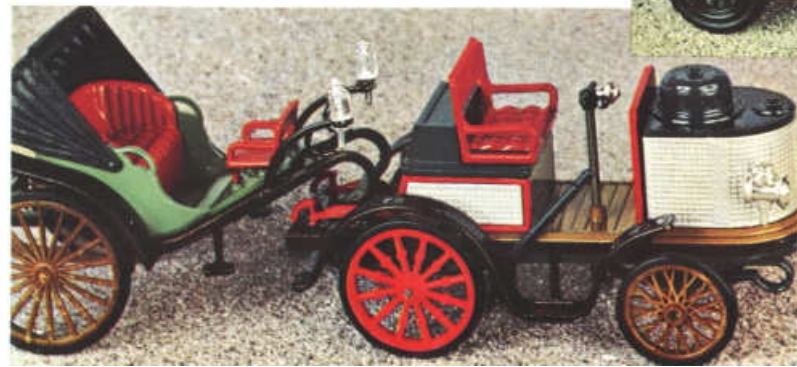
28 bianchi 20 - 30 cv. 1905
landaulet 4 posti
motore 4 cilindri in linea cmc.
4939 - regime normale giri min.
1250 - cv. 25 circa - trasmissi-
one cardanica



29

29 mercedes simplex 1902
motore 4 cilindri 28/32 hp
60 km ora

30 de-dion bouton «victoria»
1894
(a vapore) con rimorchio



30



31



32



33



34



35



36



37



38

- 31 fiat 8 cv. 1901
motore 2 cilindri
alesaggio corsa 83x100 -
cilindrata totale 1100
- 32 fiat 16 - 24 cv. 1903
motore 4 cil. biblocco -
alesaggio corsa 110x110 -
cilindrata totale 4181
- 33 mercedes 1908
limousine 70 cv. 6
cilindri
- 34 renault tipo X 1907
doppia berlina da
viaggio
- 35 renault 1910
mod. Fiacre
(taxi de la Marne)
- 36 bugatti royale
mod. 41 - 1927
8 cilindri
- 37 bugatti royale
mod. 41 - 1927
8 cil. (scoperta)
- 38 fiat 18/24 HP 1908

39 rolls-royce
phantom II 1931
6 cilindri



39

40 rolls-royce
phantom II 6 cil.
(scoperta)

40

41 lancia « dilambda »
V-8 - 1929



41

42 lancia « dilambda »
V-8 (torpedo) 1929

43 lincoln continental
V-12 cilindri - 1941

42

44 lincoln continental
V-12 cilindri
(scoperta) 1941

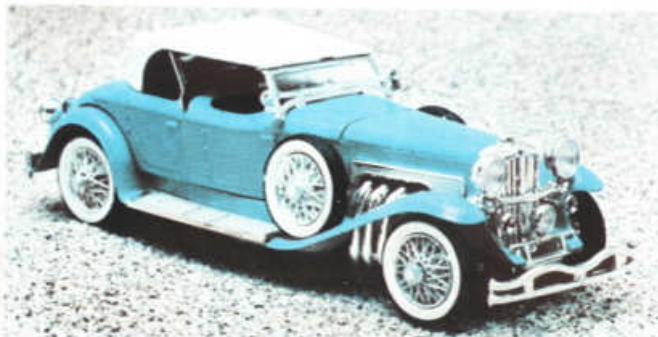


43

45 duesenberg « sj »
torpedo phaeton
1934

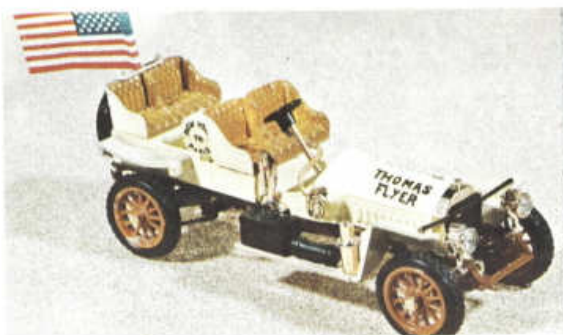
46 duesenberg « sj »
torpedo phaeton
1934 (scoperta)

44



45

46



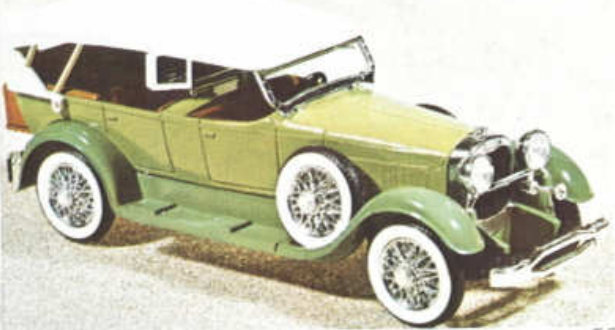
47



48



49



50



51



52



53



54

47 thomas flyer 1908
(rally New York -
Paris)

48 bugatti 5000 cc.
mod. T 50 1932

49 super fiat 12 cv.
dorsay de ville 1921

50 lincoln (sport
phaeton) 1928

51 lincoln (sport
phaeton) scoperta
1928

52 renault torpedo
40 cv. 1923

53 renault sport 40 cc.
1923

54 bugatti royale
mod. 41 - 1927



55

55 alfa ricotti 40/60 cv.
1914



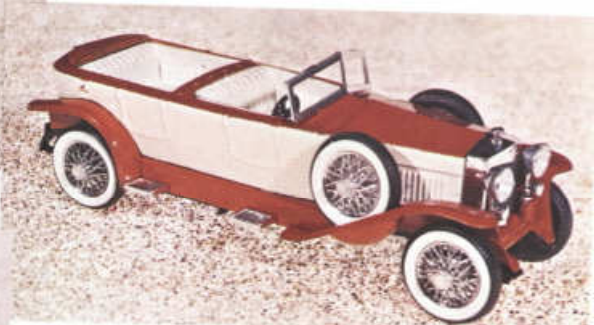
56

56 general grand prix
(buchet 40 cv.)
1902



57

57 fiat 519 S 1923



58

58 fiat 519 S 1923
(scoperta)



59

59 fiat 519 S 1923
(berlina)



60

60 jamais contente
1899

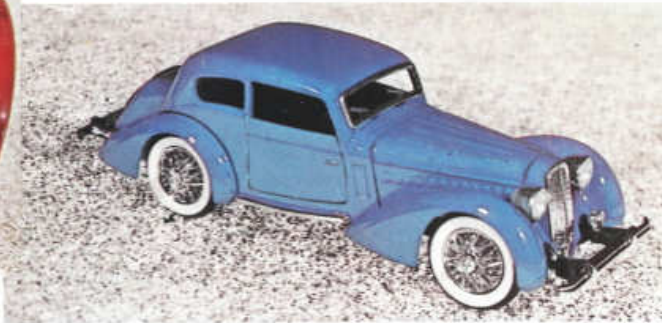
61 hispano suiza 1932



61



62

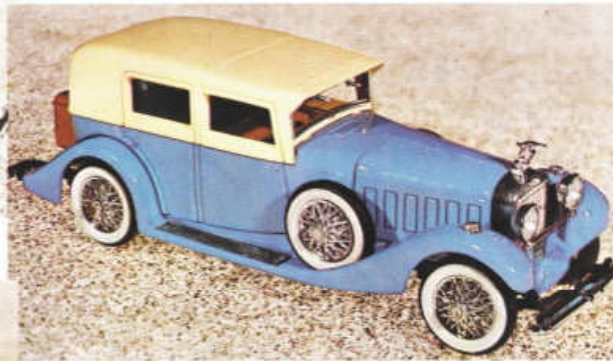


63

62 leyat 1923



64

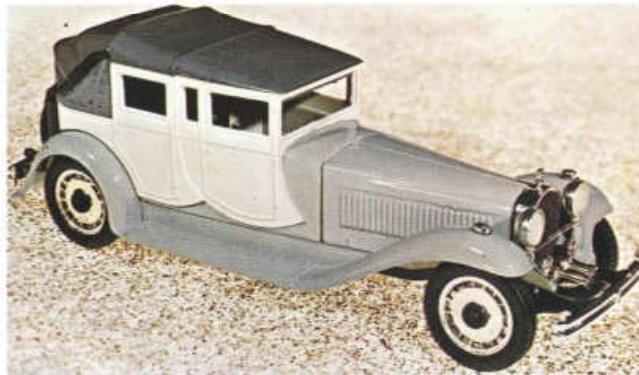


65

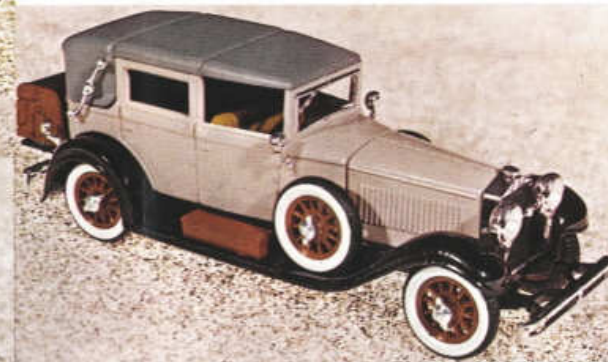
63 delahaye 135 M
1935

64 mercedes
personale
di Hitler - 1942

65 hispano suiza 1932
(berlina)



66



67

66 bugatti royale
1927-1933

67 isotta fraschini
1929

68 isotta fraschini
1929 (scoperta)



68



RIO

22012 CERNOBBIO - COMO

