

2000
1990
1980
1970
1960
1950
1940
1930
1920
1910
1900

1953-1964

ŠPANĚLSKÝ PRŮKOPNÍK

Dvě elegantní dámy a dva automobily Seat 1400 A na snímku z roku 1955

Novodobou historii španělské automobilové výroby odstartoval v roce 1953 Seat 1400, licenční sourozenec italského vozu Fiat 1400. Prošel několika inovacemi a v roce 1960 dostal spolu s označením Seat 1400 C zcela novou karoserií převzatou z italského šestiválce Fiat 1800. I nadále však musel vystačit se čtyřválcem 1,4 l.



Připravu na založení španělské automobilky začaly na podzim roku 1948. Připomeňme, že ve Španělsku tehdy pevnou rukou vládí generalissimus Francisco Franco (1892–1975), který se chopil moci po občanské válce v roce 1936. A o všech významných průmyslových projektech rozhodoval centrální orgán jménem Instituto Nacional de Industria (INI) založený v roce 1941.

INI také koncem října 1948 uzavřel s turínským koncernem smlouvu o budoucí licenční výrobě automobilů Fiat 1400 ve Španělsku. Fiat 1400 byl veřejnosti představen v březnu 1950 na autosalonu v Ženevě a jako první vůz své značky se mohl pochlubit samonosnou karosérií.

Dne 9. května 1950 byla oficiálně založena společnost SEAT neboli Sociedad Española de Automóviles de Turismo. V téže době už se ve volné zóně barcelonského přístavu

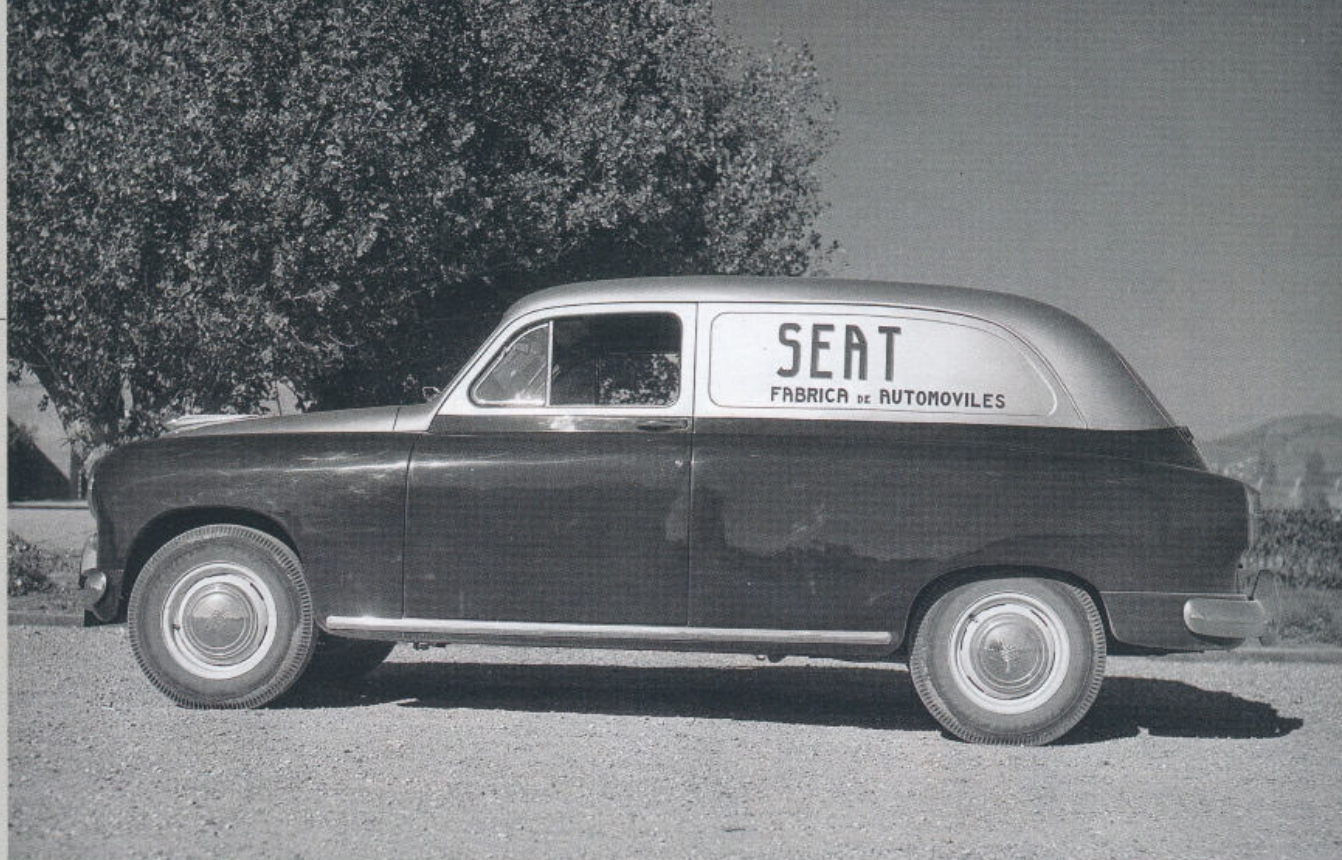
Linka finální montáže vozů Seat 1400 A v továrně Zona Franca v roce 1955

Renovovaný Seat 1400 z první série z roku 1953 opatřují v tovární sbírce

Reklama na inovovaný Seat 1400 A uvedený na španělský trh v červnu 1954



Servisní vůz
Seat 1400 A
měl v oblité zádí
po straně
zavěšené
jednodílné
dveře



Jednolůžková
sanitka
Seat 1400 A
zdravotní služby
barcelonské
automobilky

S bohatší výbavou
a výkonnějším motorem:
Seat 1400 B Especial
z roku 1958



› rozbíhala výstavba budoucí automobilky, jež v souladu se svým umístěním dostala označení Zona Franca.

V létě 1953 začala montáž první série automobilů Seat 1400, z nichž první opustil továrnu 13. listopadu 1953. Do konce roku jich vzniklo 1345. Seat 1400 se v původní podobě vyráběl pouze do jara 1954 a podle továrních záznamů jich zhotovili jen málo přes 2100 kusů.

Seat 1400 byl vůz klasické koncepce se čtyřdveřovou samonosnou karosérií pontonového tvaru a pohonem zadních kol. Pod kapotou měl vodou chlazený řadový čtyřválec OHV, který z objemu 1395 cm³ dával výkon 44 k (32 kW). Byl spojen se čtyřstupňovou převodovkou ovládanou řadící pákou umístěnou pod volantem.

Přední kola byla nezávisle zavěšena na lichoběžníkových polonápravách s vinutými pružinami, poháněná tuhá zadní náprava byla zavěšena na dvojici podélných čtvrteliptických listových per a odpérována vinutými pružinami. Brzdy byly na všech čtyřech kolech bubnové s kapalinovým ovládním, čtrnáctipalcová kola nesla pneumatiky rozměru 5,90-14.

Pětimístný sedan s rozvorem náprav 2650 mm byl dlouhý 4240 mm, široký 1655 mm, vysoký 1575 mm a vykazoval

hmotnost 1130 kg. Za zadní nápravou uložená palivová nádrž měla objem 55 l. Dosahoval největší rychlosti 120 km/h a průměrně spotřeboval 10 l benzínu na 100 km.

V červnu 1954 byl na veletrhu v Barceloně představen lehce modernizovaný Seat 1400 A. Měl novou masku, na kterou po stranách navazovaly vodorovné blikače v ozdobných lištách, větší zadní okno kabiny a výkon čtyřválece 1395 cm³ zvýšený na 50 k (37 kW), takže jezdil rychlostí až 125 km/h.

Postupně se vedle sedanu objevila celá řada karosářských variant tohoto vozu, od oplechovaných a prosklených dodávek různých tvarů přes sanitní vozy až po sedmimístné taxíky a policejní automobily s prodlouženým rozvorem a šesti bočními okny.

V prosinci 1956 nabídku rozšířil Seat 1400 B, který se na první pohled odlišoval novou maskou s oválnou mlhovou uprostřed, dvoubarevnou kombinací karoserie a novou palubní deskou. Ta byla osazena vodorovně orientovaným oválným sdruženým přístrojem s lineární stupnicí rychloměru cejchovanou do 150 km/h.

V květnu 1958 následoval Seat 1400 B Especial s bohatší výbavou a motorem 1395 cm³ se zvýšeným stupněm



Rodinka automobilů Seat ročníku 1961: první zprava stojí nový model 1400 C



Seat 1400 C skrýval pod novou karoserií stávající mechanické skupiny (1960)

Pětidveřové kombi Seat 1400 C Familiar mělo v zádi dvoudílné dveře (1962)



komprese a výkonem 58 k (42,5 kW), díky němuž jeho maximální rychlost vzrostla na 135 km/h.

Zatímco vozů Seat 1400 A bylo v letech 1954 až 1960 vyrobeno téměř 31 tisíc, včetně užitkových verzí, luxusnějších modelů Seat 1400 B v obou provedeních jen 17 tisíc.

V únoru 1960 byl uveden na trh Seat 1400 C se zcela novou prostornější karoserií módních tvarů, kterou převzal od šestiválce Fiat 1800 představeného v březnu 1959 v Ženevě. V Turíně samonosnou karoserií pro španělskou automobilku upravili tak, aby do ní mohly být zamontovány podvozkové skupiny a poháněcí ústrojí předchozího modelu Seat 1400 B.

Nový model 1400 C si tak zachoval pérování předních kol vinutými pružinami, zatímco na pohled stejný turínský šestiválec měl přední kola odpružena podélnými zkrutnými tyčemi. Španělský vůz nově převzal jen příčný stabilizátor přední nápravy. Jeho čtyřválcový motor 1395 cm³ nadále dával výkon 58 k (42,5 kW).

Brzdy byly stejně jako u předchozích modelů bubnové na všech čtyřech kolech, čtrnáctipalcová kola byla obuta do pneumatik rozměru 5,90–14.

Při rozvoru náprav 2650 mm byl Seat 1400 C dlouhý 4465 mm, široký 1620 mm a vysoký 1431 mm, v jeho stupňovité zádi bylo 450 l prostoru pro zavazadla. Pětimístný sedan vykazoval hmotnost 1150 kg a jezdil největší rychlosti 135 km/h. Jeho průměrná spotřeba se pohybovala kolem 10 l benzínu na 100 km, delší dojezd bez nutnosti tankování mu zaručovala palivová nádrž zvětšená na 60 l.

Novinkou sezony 1962 bylo pětidveřové kombi Seat 1400 C Familiar s objemnou prosklenou zádi. V zadní stěně mělo vodorovně členěné dvoudílné dveře, jejichž horní část s oknem se vyklápěla směrem vzhůru, zatímco spodní se sklápěla dolů do vodorovné polohy. Po sklopení zadního sedadla kombi nabízelo až 1,5 m³ prostoru pro náklad.

Kombi s rozvorem náprav 2650 mm a délkou 4480 mm vážilo 1250 kg a dokázalo vyvinout rychlost přes 130 km/h.

Podle tovární statistiky bylo v letech 1960 až 1964 vyrobeno přes 47 tisíc sedanů Seat 1400 C, zatímco kombi Seat 1400 C Familiar vzniklo v období 1962–64 jen 1602. Souhrnná produkce automobilů řady Seat 1400 všech provedení tak v letech 1953 až 1964 dosáhla 99 tisíc kusů. <